



Kuidas vahetada **Alfa
Romeo 159 Sportwagon**
taga-vedruamort –
õpetus

VIDEOÕPETUS



Oluline!

Seda asendusprotseduuri saab kasutada:

ALFA ROMEO Brera (939) 2.0 JTDM, ALFA ROMEO Spider (939) 2.0 JTDM, ALFA ROMEO 159 Sedaan (939) 2.0 JTDM, ALFA ROMEO 159 Sportwagon (939) 2.0 JTDM, ALFA ROMEO 159 Sedaan (939) 1.9 JTS, ALFA ROMEO 159 Sedaan (939) 2.2 JTS, ALFA ROMEO 159 Sedaan (939) 1.9 JTDM 8V, ALFA ROMEO 159 Sedaan (939) 1.9 JTDM 16V, ALFA ROMEO 159 Sedaan (939) 2.4 JTDM, ALFA ROMEO 159 Sportwagon (939) 1.9 JTS, ALFA ROMEO 159 Sportwagon (939) 1.9 JTDM 8V, ALFA ROMEO 159 Sportwagon (939) 1.9 JTDM 16V, ALFA ROMEO 159 Sportwagon (939) 2.4 JTDM, ALFA ROMEO Brera (939) 2.4 JTDM 20V, ALFA ROMEO Spider (939) 2.4 JTDM, (+ 9)

Sammud võivad kergelt varieeruda olenevalt auto disainist.

VAHETAMINE: VEDRUAMORT – ALFA ROMEO 159
SPORTWAGON. TÖÖRIISTAD, MIDA VAJAD:



- Terashari
- Aerosool WD- 40
- Vasemääre
- Lehtsilmusvõti Nr.17
- Lehtsilmusvõti Nr.18
- Lehtsilmusvõti Nr.21
- Lehtsilmusvõti Nr.22
- Kruvikeeraja otsik nr.8
- Kruvikeeraja otsik nr.10
- Kruvikeeraja otsik nr.E14
- Kruvikeeraja otsik nr.16
- Kruvikeeraja otsik nr.18
- Kruvikeeraja otsik nr.21
- Torx otsik T25
- Rehvi löökpadrin Nr.17
- Käristivõti
- Momentvõti
- Philipsi kruvikeeraja
- Klambri eemaldus tööriist
- Lukustustangid
- Kummivasar
- Sõrgkang
- Hüdrauliline tugiposti vedru kompressor
- Hüdrauliline tungraud
- Tõkiskingad

OSTA TÖÖRIISTU

Vahetamine: vedruamort – Alfa Romeo 159 Sportwagon. AUTODOC soovitab:

- Mõlemad tagumise vedrustuse vedrupüstakud tuleb asendada samaaegselt.
- Tagumise vedrustuste parema ja vasaku amordipüstaku asendamine on identne.
- Kogu töö tuleb teostada seisatud mootoriga.

VAHETAMINE: VEDRUAMORT – ALFA ROMEO 159 SPORTWAGON. SOOVITUSLIK TEGEVUSKAVA:

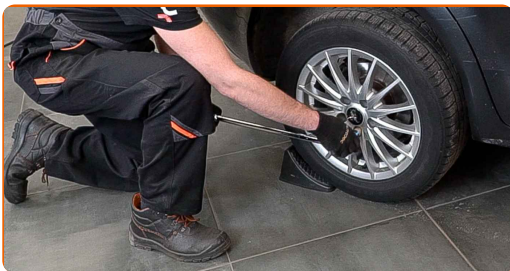
1

Fikseerige rattad tõkiskingadega.



2

Lõdvendage ratta kinnituspolte. Kasutage ratta löökpadrunit #17.



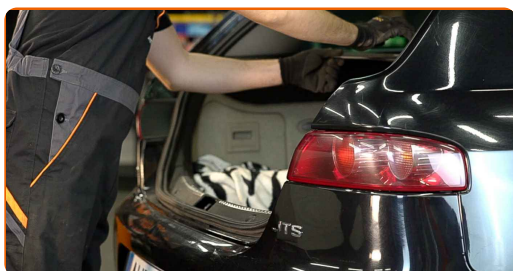
3

Avage pagasiruumi kaas.



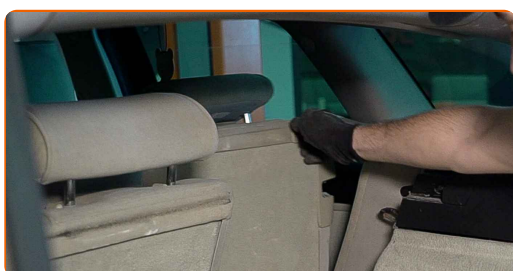
4

Liigutage kokkupandavat riulit ja ühendage see lahti hoidikutelt. Seda tehes saate ligipääsu külgmiste dekoratiivsete plastmassist paneelide juurde.



5

Pange tagumiste istmete seljatoed kokku.



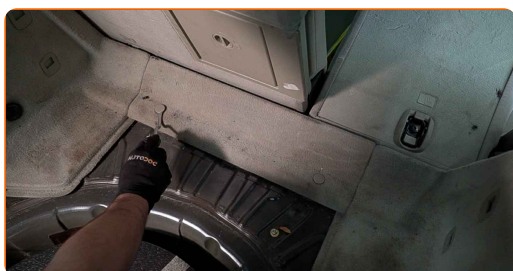
6

Tõstke pagasiruumi ülemist vooderdust.



7

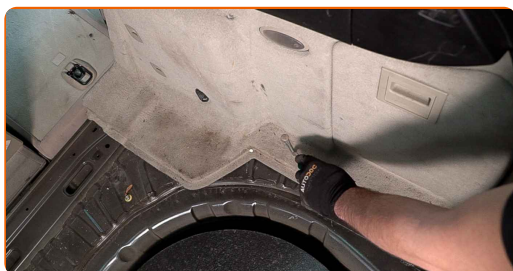
Eemaldage pagasiruumi esimese alumise polsterduse plastikust tüüblid. Kasutage klambrieemaldajat.



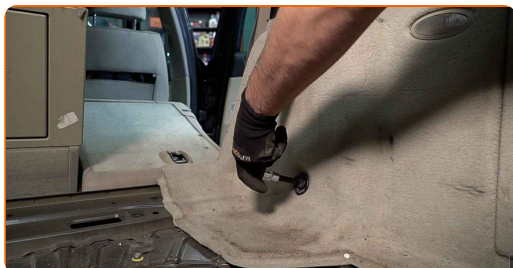
8 Eemaldage pagasiruumi esimene alumine polsterdus.



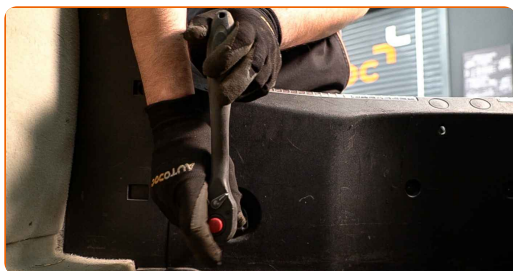
9 Eemaldage pagasiruumi küljepolsterduse plastikust tüüblid. Kasutage klambrieemaldajat.



10 Keerake lahti pagasiruumi küljepolsterduse polt. Kasutage tähkvõtit T25. Kasutage kärstivõtit.

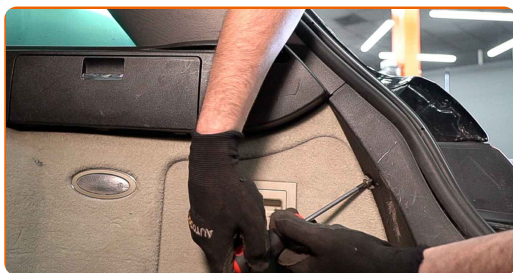


11 Keerake lahti keskkonsooli kaitsva plastikpaneeli polt. Kasutage tähkvõtit T25. Kasutage kärstivõtit. Kasutage Philipsi kruvikeerajat.



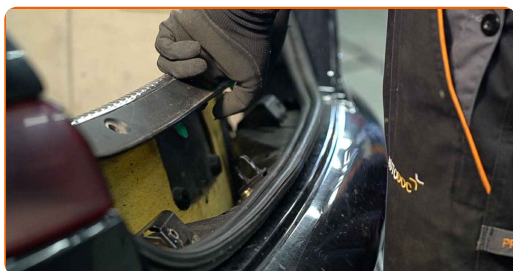
12

Kruvige lahti külgmise dekoratiivse plastmassist paneeli kinnitid. Kasutage Philipsi kruvikeerajat.



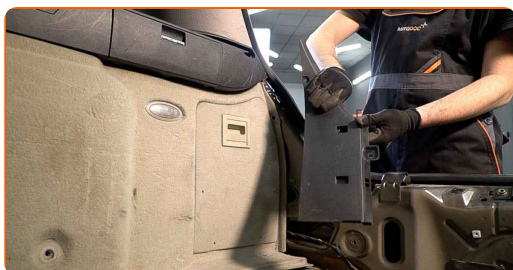
13

Eemaldage keskkonsooli kaitsev plastikpaneel.



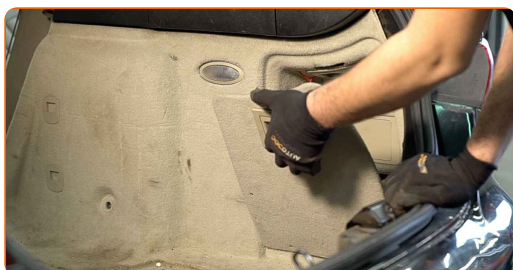
14

Eemaldage küljeplastiku kate.



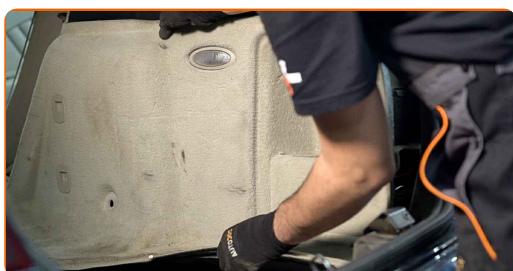
15

Eemaldage pagasiruumi küljepolstri kate.



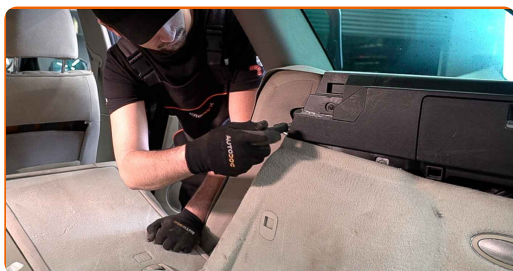
16

Ühendage lahti pagasiruumi küljepolster.



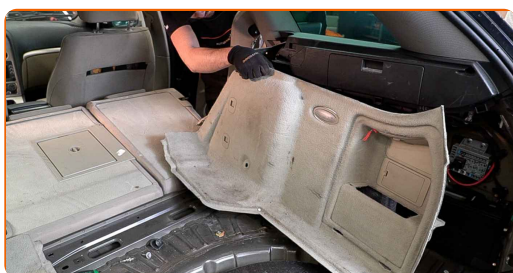
17

Eemaldage turvavöö paneelikate. Kasutage padrunit Nr.10. Kasutage kärstivõtit.



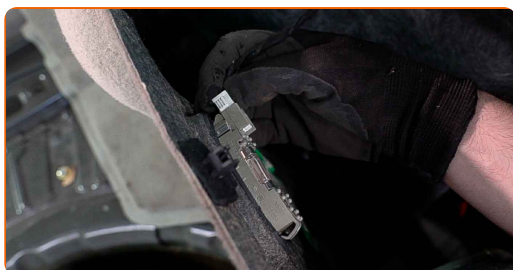
18

Eemaldage pagasiruumi küljepolsterdus.



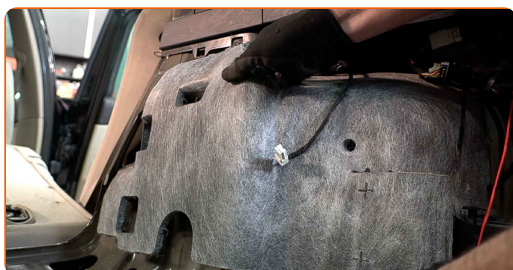
19

Ühendage lahti lambi ühenduspesa.



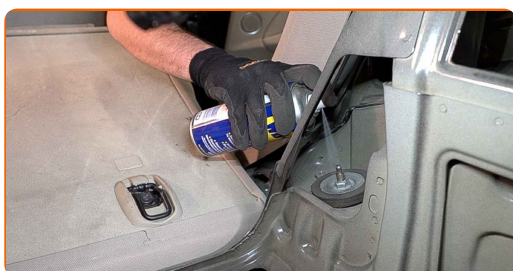
20

Keerake lahti kinnitus ja eemaldage pagasiruumi külgmine heliisolatsioon.



21

Puhastage amortisaatori ülemised kinnitused. Kasutage WD-40 aerosooli.



22 Tõstke tagumist auto otsa ja kinnitage alustele.

23 Keerake lahti ratta poldid.



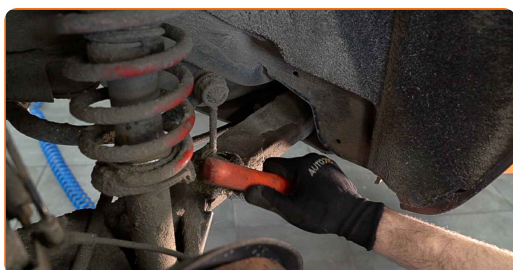
AUTODOC soovitab:

- Tähtis! Hoia ratas kinnituspoltide lahtikeeramise ajal kinni. Alfa Romeo 159 Sportwagon

24 Eemaldage ratas.

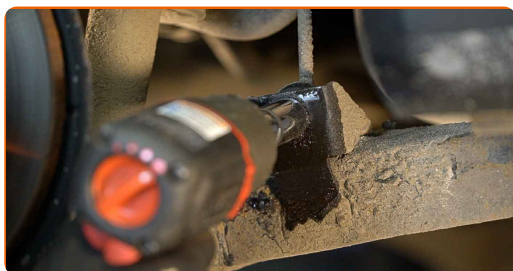


25 Puhastage stabilisaatoriühenduse kinnitused. Kasutage terasharja. Kasutage WD-40 aerosooli.



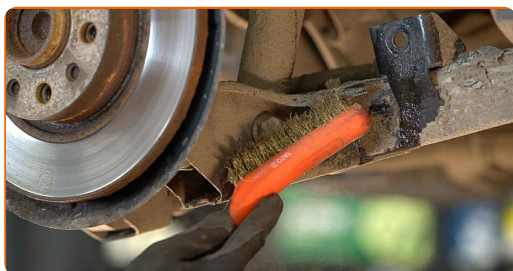
26

Keerake lahti kinnitus, mis ühendab stabilisaatorvarbi õõtshoovaga. Kasutage padrunit Nr.18.



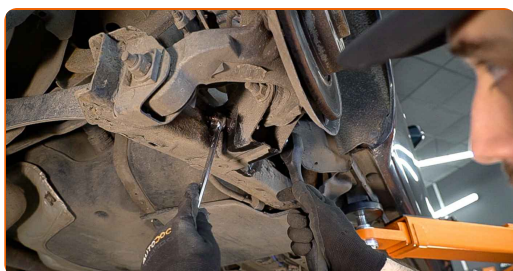
27

Puhastage amordipüstakute kinnitused. Kasutage terasharja. Kasutage WD-40 aerosooli.



28

Kruvige lahti kinnitid, mis ühendavad vedrupüstaku vedrustuse õõtshargi külge. Kasutage kombivõtit Nr. 21. Kasutage padrunit Nr.21. Kasutage kärstivõtit.



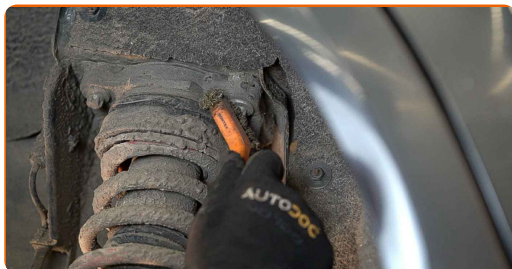
29

Eemaldage kinnitus polt.



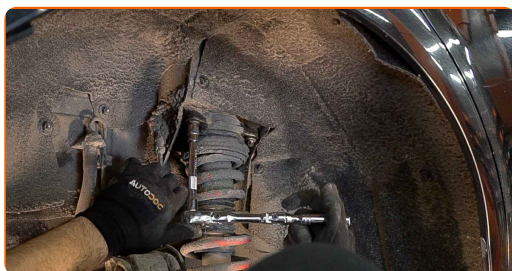
30

Puhastage amordipüstaku ülemised kinnitused. Kasutage terasharja. Kasutage WD-40 aerosooli.



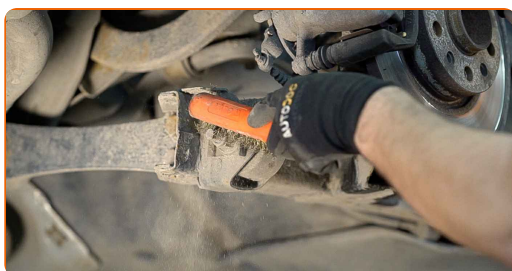
31

Keerake lahti amordi tugiposti ülemine kinnitus. Kasutage padrunit Nr.E14. Kasutage kärstivõtit.



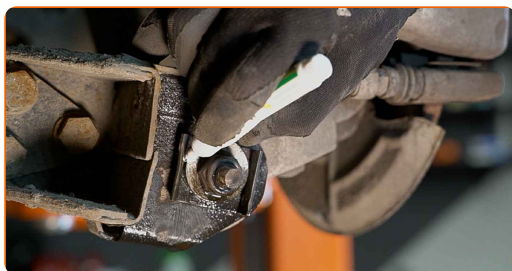
32

Puhastage kinnitus, mis ühendab tagumist käändtelge vedrustuse õõtsuovaga. Kasutage terasharja. Kasutage WD-40 aerosooli.

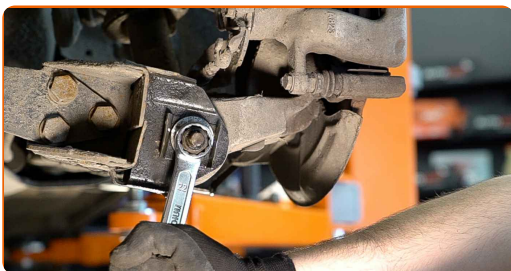


33

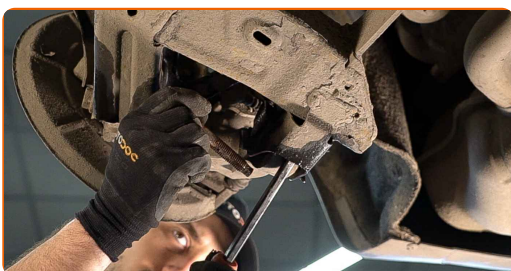
Tehke märgistus kalde reguleerimise poldil.



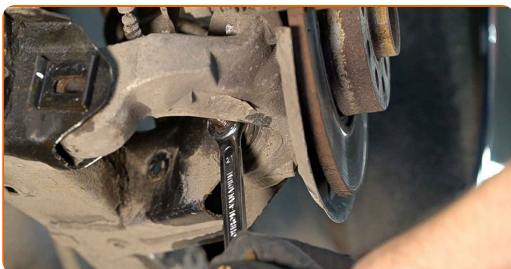
- 34** Keerake lahti tagumine kinnitus, mis ühendab tagumist käändtelge vedrustuse õõtshoovaga. Kasutage kombivõtit Nr. 22.



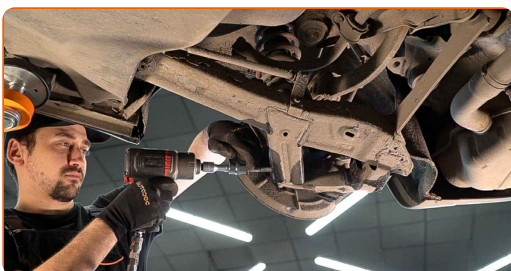
- 35** Eemaldage kinnitus polt. Kasutage sõrgkangi. Kasutage kummihaamrit.



- 36** Keerake lahti esimene polt, mis ühendab tagumist käändtelge vedrustuse õõtshoovaga. Kasutage kombivõtit Nr. 21.

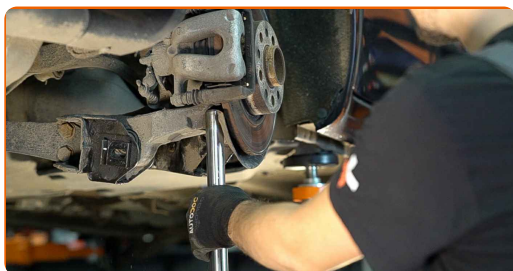


- 37** Eemaldage kinnitus polt.



- 38** Ühendage lahti tagumine käändtelg vedrustuse õõtshoova küljest.

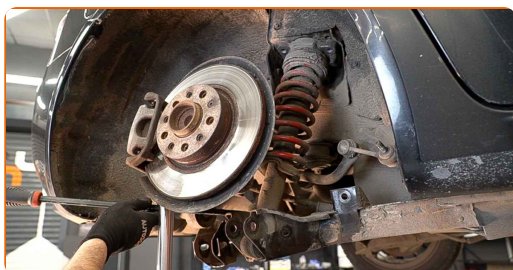
39 Toestage käändmikku. Kasutage hüdraulilist tungrauda.



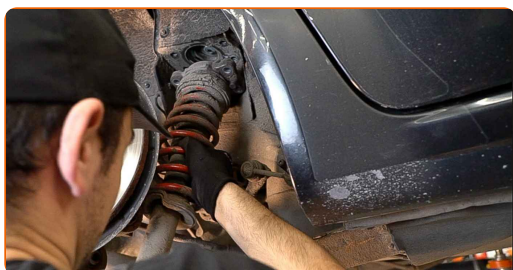
40 Eemaldage tugiposti kolvivarda mutter. Kasutage padrunit Nr.16.



41 Tõmmake vedrustuse õõtshoob alla. Kasutage sõrgkangi.



42 Eemaldage suspensiooni tugipost.



43 Seadke amortisaatori tugipost vedru kompressiooni tööriistale.

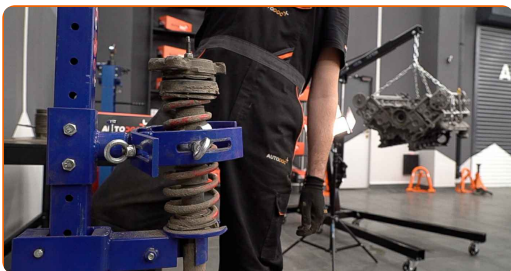


Vahetamine: vedruamort – Alfa Romeo 159 Sportwagon. Soovitus AUTODOC'i ekspertidelt:

- Pange tähele, et kui kasutate vedru kokkusurujat, vedru mähised peavad olema korralikus haardes, kui surute vedru vastupidises suunas.
- Veenduge, et vedru positsioon fiksaatoris oleks õige.
- Veenduge, et keerdvedrud lähevad lukustus käepidemetesse tihkelt.

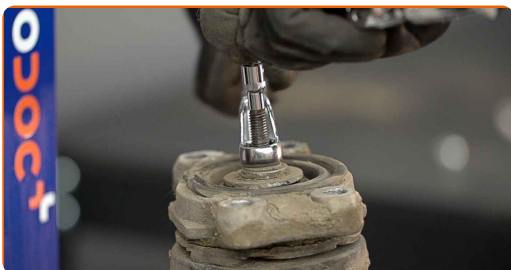
44

Suruge vedru kokku.



45

Eemaldage tugiposti kolvivarda mutter. Kasutage kombivõtit Nr. 17. Kasutage padrunit Nr.8. Kasutage käristivõtit.



46

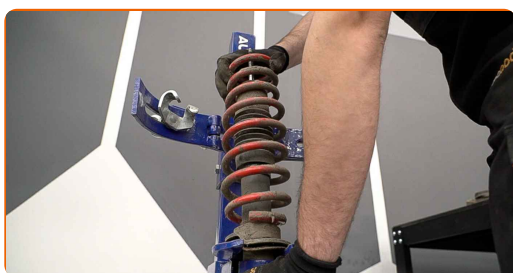
Eemaldage ülemine tugiposti raam. Kasutage sõrgkangi.



47 Vabastage spiraalvedru.



48 Eemaldage vedru.



49 Eemaldage amortisaatori tolmukate ja stopper.



50 Eemaldage vana amortisaator hüdraulilisest spiraalvedru tõmmissast.

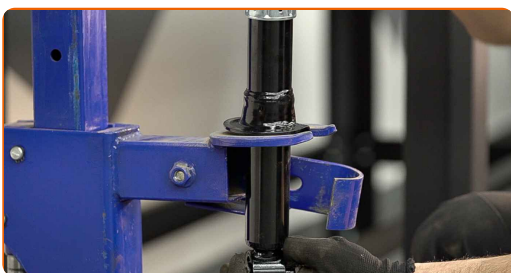


Vahetamine: vedruamort – Alfa Romeo 159 Sportwagon. Soovitus:

- Uurige põhjalikult amortisaatori kinnitust, tolmuakat ja kaitsekummi. Vajadusel vahetage need välja.
- Enne uue amortisaatori paigaldamist, tuleks seda käsitsi 3-5 korda pumbata.

51

Paigaldage hüdraulilisse spiraalvedru tõmmitsasse uus amortisaator.



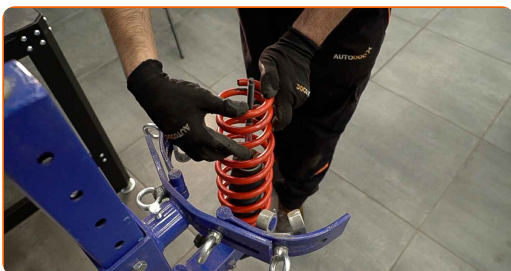
52

Paigaldage tolmuakate ja uue amortisaatori stopper.



53

Paigaldage amortisaatori vedru.



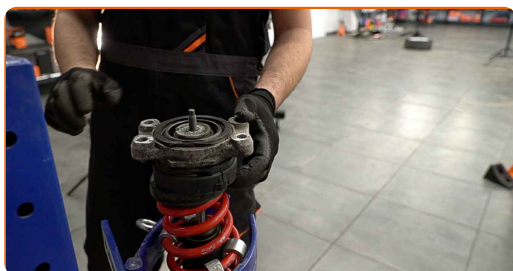
54

Suruge vedru kokku.



55

Paigaldage ülemine vedrupüstak ja vedrupüstaku laager.



AUTODOC soovitab:

- Kohendage ülemise vedrupüstmiku vedrutaldrikut ja vedru märgetele vastavalt.

56

Pingutage amortisaatori tugiposti kolvivarre mutriga. Kasutage kombivõtit Nr. 17. Kasutage lukustustange. Kasutage momentvõtit. Pingutage seda 37 Nm pöördemomendiga.

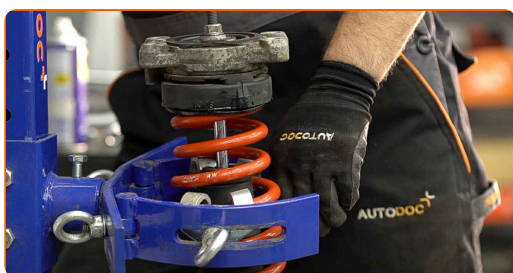


Vahetamine: vedruamort – Alfa Romeo 159 Sportwagon. AUTODOCi eksperdid soovitavad:

- Tähelepanu! Kasutage kindlasti uusi kinniteid.
- Veenduge, et vedru on õiges asendis. Vältige selle kaldumist.

57

Laske vedru surve alt vabaks.



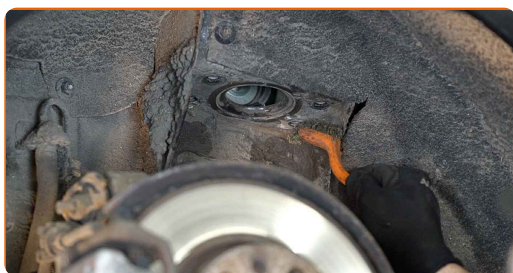
58

Eemaldage vedrupüstaku koost.



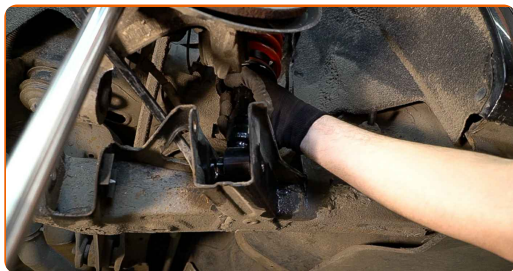
59

Puhastage vedruamordi paigalduspesad. Kasutage terasharja. Kasutage WD-40 aerosooli.



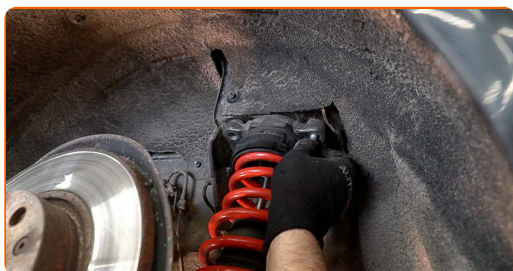
60

Paigaldage amortisaatori tugipost rattakoopasse.



61

Keerake amordi tugiposti ülemine vedru kinni. Ärge pingutage neid.

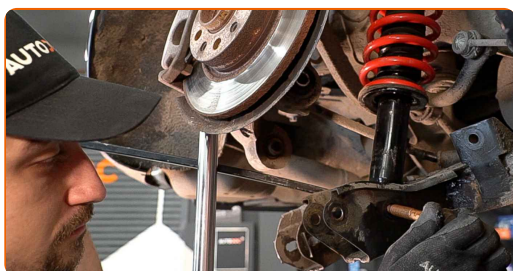


AUTODOC soovitab:

- Tähtis! Hoia amordipüstakut kinnituspoltide kinnikeeramisel kinni. Alfa Romeo 159 Sportwagon

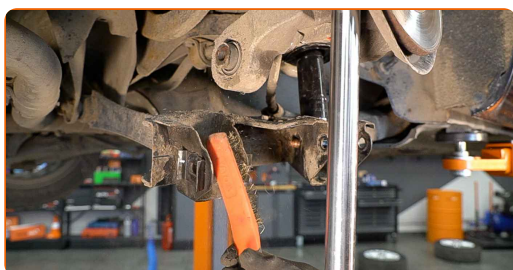
62

Paigaldage kinnituspolt.



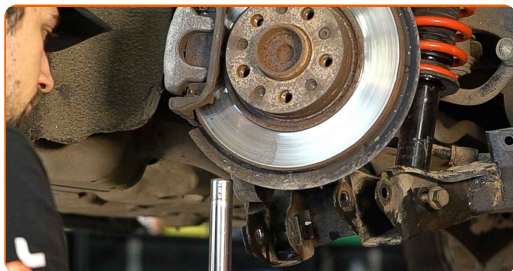
63

Puhastage tagumise käändtelje paigalduspesad. Kasutage terasharja. Kasutage WD-40 aerosooli.



64

Laske hüdraulilist ülekandetundrauda 10-15 cm allapoole.



Vahetamine: vedruamort – Alfa Romeo 159 Sportwagon. AUTODOCi soovitus:

- Kooste ja mehhanismide kahjustuste vältimiseks laske hüdrauliline tungraud sujuvalt, ilma jõnksutamata alla.

65

Ühendage tagumine käändtelg vedrustuse õõtshoovaga.



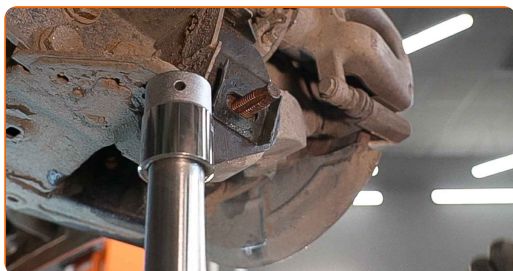
66

Toestage hooba. Kasutage hüdraulilist tungrauda.



67

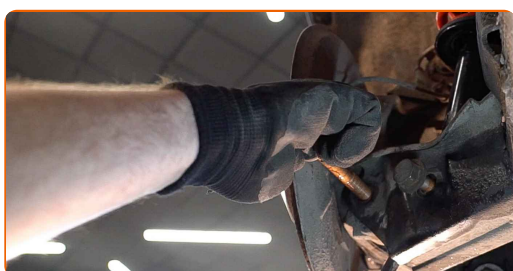
Paigaldage kinnituspolt. Kasutage sõrgkangi.



- 68 Keerake sisse tagumine polt, mis ühendab tagumise käändtelje vedrustuse õõtshoovaga. Kasutage kombivõtit Nr. 22.



- 69 Paigaldage kinnituspolt. Kasutage sõrgkangi.



- 70 Keerake sisse esimene polt, mis ühendab tagumise käändtelje vedrustuse õõtshoovaga. Kasutage kombivõtit Nr. 21.



- 71 Tõstke hüdraulilist ülekanDETUNGRAUDA 10-15 cm võrra.



- 72** Pingutage tagumist kinnitust, mis ühendab tagumise käändtelje vedrustuse õõtshoovaga. Kasutage kombivõtit Nr. 22. Kasutage momentvõtit. Pingutage seda 105 Nm pöördemomendiga.+45°



AUTODOC soovib:

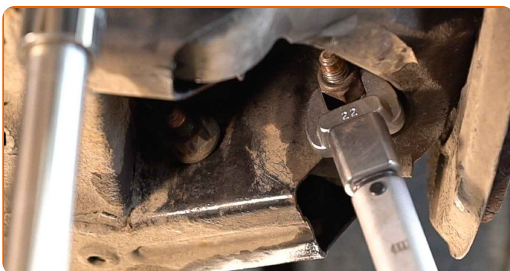
- Tähelepanu! Kasutage kindlasti uusi kinniteid.

- 73** Pingutage esimest kinnitust, mis ühendab tagumist käändtelge vedrustuse õõtshoovaga. Kasutage kombivõtit Nr. 22. Kasutage momentvõtit. Pingutage seda 105 Nm pöördemomendiga.+90°

AUTODOC soovib:

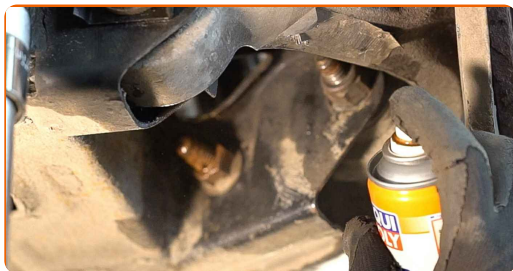
- Tähelepanu! Kasutage kindlasti uusi kinniteid.

- 74** Pingutage kinnitit, mis ühendab vedrupüstakut vedrustuse õõtshoova külge. Kasutage kombivõtit Nr. 21. Kasutage padrunit Nr.21. Kasutage momentvõtit. Pingutage seda 130 Nm pöördemomendiga.



75

Määrige käändtelje tagumisi kinnitusi. Kasutage vasemääret.



76

Eemalda hoova alt tugi.

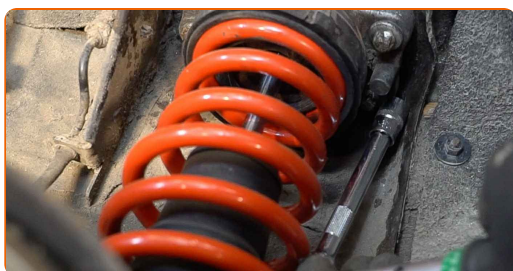


AUTODOC soovitab:

- Vaetamine: vedruamort – Alfa Romeo 159 Sportwagon. Langeta käigukasti tungraud sujuvalt ja ilma jõnksudeta, et vältida osade ja mehhanismide kahjustamist.

77

Pingutage amortisaatori tugiposti ülemist kinnitust. Kasutage padrunit Nr.E14. Kasutage momentvõtit. Pingutage seda 30 Nm pöördemomendiga.



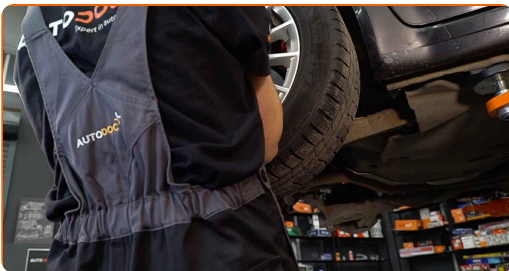
- 78 Pingutage kinnitusi, mis ühendavad stabilisaatorvarbi õõtshoovaga. Kasutage kombivõtit Nr. 18. Kasutage padrunit Nr.18. Kasutage momentvõtit. Pingutage seda 55 Nm pöördemomendiga.



- 79 Puhastage ratta velgede kinnituspesad. Kasutage terasharja. Määrige kontaktpinnad. Kasutage vasemääret.



- 80 Paigaldage ratas.

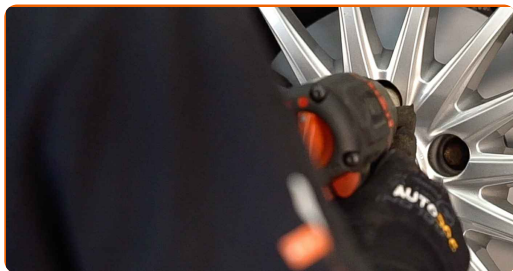


Vahetamine: vedruamort – Alfa Romeo 159 Sportwagon. AUTODOC soovib:

- Vigastuste vältimiseks hoidke ratast kinnituspoltide kinni kruvimisel üleval.

81

Keerake ratta poldid kinni. Kasutage ratta löökpadrunit #17.



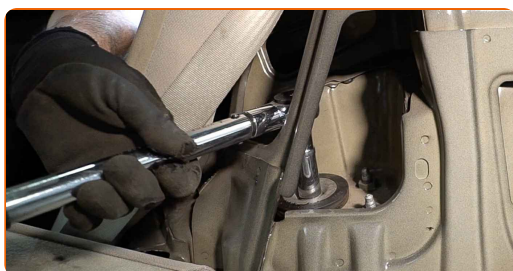
82

Laske auto alla.



83

Pingutage amortisaatori tugiposti kolivarre mutriga. Kasutage padrunit Nr.16. Kasutage momentvõtit. Pingutage seda 37 Nm pöördemomendiga.

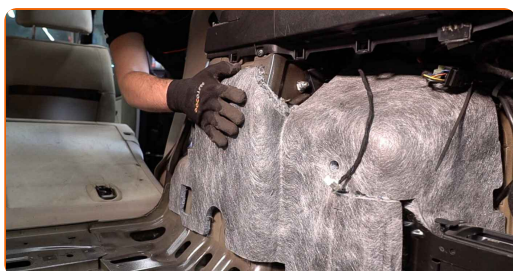


AUTODOC soovitab:

- Tähelepanu! Kasutage kindlasti uusi kinniteid.

84

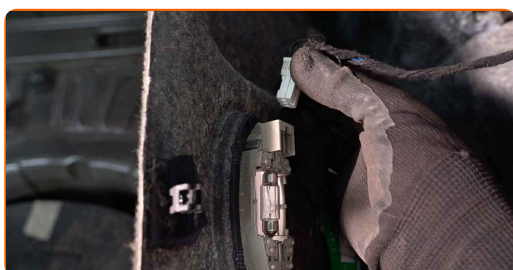
Paigaldage pagasiruumi heliisolatsioon ja selle kinnituste kruvi.



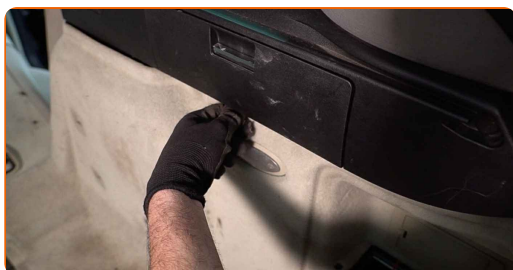
85 Kinnitage pagasiruumi küljepolster.



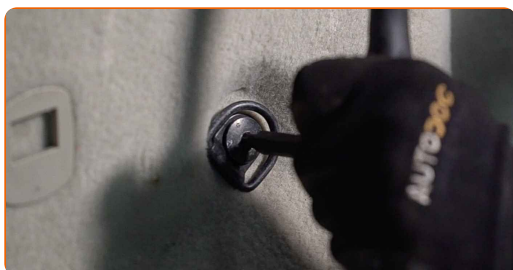
86 Kinnitage piri ühenduspesa.



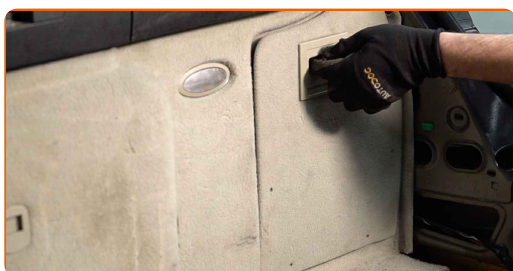
87 Paigaldage pagasiruumi küljevooderduse klambrid.



88 Keerake sisse pagasiruumi küljevooderduse kinnitused. Kasutage tähikvõtit T25. Kasutage kärstivõtit.

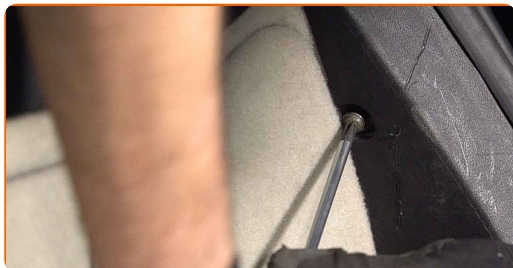


89 Paigaldage pagasiruumi küljevooderduse kate.

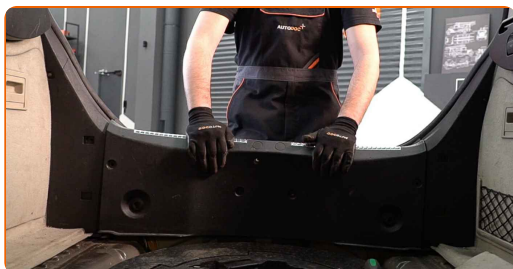


90 Paigaldage külgmine plastikpaneel.

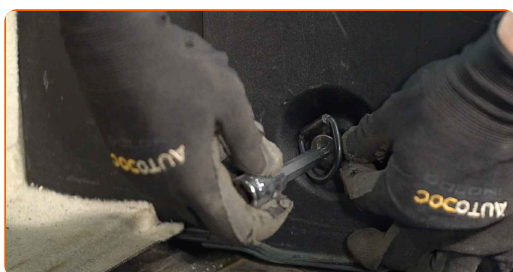
91 Kruvige kinni külgmise plastmassist dekoratiivse paneeli kinnitid. Kasutage Philipsi kruvikeerajat.



92 Keerake sisse keskmise plastikust kaitsepaneeli kinnitus.



93 Paigaldage pagasiruumi esimene alumine vooderdus. Kasutage tähkvõtit T25. Kasutage kärstivõtit. Kasutage Philipsi kruvikeerajat.



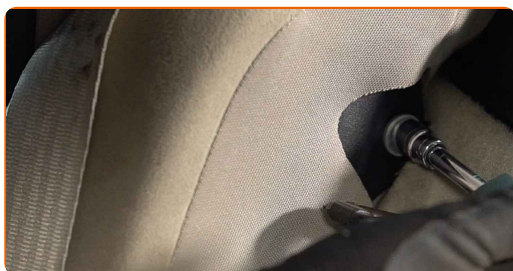
94 Paigaldage pagasiruumi esimese alumise vooderduse plastikust tüüblid.



95 Ühendage lahti kindalaeka kaane stopper (pael).



96 Paigaldage turvavöö paneelikate. Kasutage padrunit Nr.10.



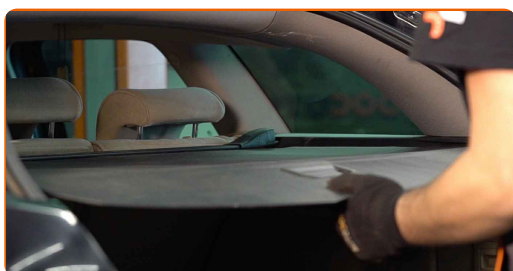
97 Seadke iste selle standardsesse asendisse.



98 Vabastage pagasiruumi alumine vooderus.



99 Paigaldage kokkupandav sahtel selle paigalduskohta.



100

Sulgege pakiruumi kaan.



101

Pingutage rattapolte kasutades ristmustrit. Kasutage momentvõtit. Pingutage seda 120 Nm pöördemomendiga.



102

Eemaldage tungrauad ja tõkiskingad.



HEA TÖÖ! 👍

VAATA ROHKEM ÕPETUSI

AUTODOC – TOP KVALITEET JA TASKUKOHASED AUTOVARUOSAD INTERNETIST

AUTODOC`I MOBIILIRAKENDUS: HAARAKE SUUREPÄRASTEST PAKKUMISEST, SAMAS OSTES MUGAVALT



AUTODOC+

GET IT ON
Google Play

Download on the
App Store

Download

SUUREPÄRANE VALIK VARUOSASID TEIE AUTOLE

OSTKE ALFA ROMEO VARUOSASID

AMORTISAATORITE: LAI VALIK

**VALIGE ALFA ROMEO 159 SPORTWAGON JAOKS
VARUOSASID**

AMORTISAATORITE AUTOLE ALFA ROMEO: OSTKE NÜÜD

**AMORTISAATORITE AUTOLE ALFA ROMEO 159
SPORTWAGON: PARIMAD DIILID & PAKKUMISED**

ⓘ VASTUTUSE VÄLISTAMINE:

Dokument sisaldab ainult üldisi soovitusi, mis võivad olla abiks remondi- või asendustööde teostamisel. AUTODOC ei vastuta mistahes kaotuste, vigastuste ega varaliste kahjude eest, mis on tekkinud remonditööde või asendusprotsessi käigus vale kasutamise või antud informatsiooni vale tõlgendamise tagajärjel.

AUTODOC ei vastuta mistahes võimalike vigade ja ebatäpsuste eest selles juhendis. Antud informatsioon on ainult informatiivset laadi ja ei asenda spetsialisti nõuandeid.

AUTODOC ei vastuta varustuse, tööriistade ja autovaruosade vale või ohtliku kasutamise eest. AUTODOC soovitab kindlasti olla ettevaatlik ja järgida ohutusnõudeid, kui teostatakse remondi- või asendustöid. Pidage meeles, et madala kvaliteediga autovaruosade kasutamine ei taga teile vajalikul tasemel liiklusohutust.

© Copyright 2022 - Kogu selle veebilehe sisu, eriti tekstid, fotod ja graafikud on autoriõiguse seaduse poolt kaitstud. Kõik õigused, sealhulgas kopeerimine, kolmandatele osapooltele avalikustamine, redigeerimine ja tõlkimine kuuluvad AUTODOC GmbHle.