



Kuidas vahetada **Renault
Twingo C06** kütusefiltri –
õpetus

VIDEOÕPETUS



Oluline!

Seda asendusprotseduuri saab kasutada:

RENAULT Megane III Kupee (DZ) 2.0 TCe, RENAULT Megane CC (EZ) 1.6 16V, RENAULT Megane CC (EZ) 2.0 CVT, RENAULT Megane III Grandtour (KZ) 1.5 dCi, RENAULT Megane III Hatchback (BZ0/1) 1.5 dCi, RENAULT Rapid Van (F40, G40) 1.2, RENAULT Clio I Hatchback 1.2, RENAULT Clio I Hatchback 1.4, RENAULT Clio I Hatchback 1.8 16V, RENAULT Clio I Hatchback 1.8, RENAULT Twingo I Hatchback 1.2, RENAULT Kangoo I Express (FC) 1.6 16V bivalent, RENAULT Laguna I Hatchback (B56) 1.8, RENAULT Laguna I Hatchback (B56) 3.0, RENAULT Laguna I Hatchback (B56) 2.0, (+ 351)

Sammud võivad kergelt varieeruda olenevalt auto disainist.

VAHETAMINE: KÜTUSEFILTRI – RENAULT TWINGO C06.
TÖÖRIISTAD, MIDA VAJAD:



- Universaalne puhastav spreid
- Kütusetoru tanqid
- Philipsi kruvikeeraja
- Vedelikumahuti

OSTA TÖÖRIISTU

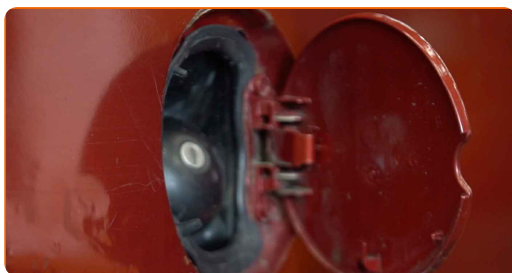
Vahetamine: kütusefiltri – Renault Twingo C06. Soovitus:

- Kindlustage töökoha korrektne ventileerimine. Kütuseaurud on mürgised.
- Kogu töö tuleb teostada seisatud mootoriga.

**VAHETAMINE: KÜTUSEFILTRI – RENAULT TWINGO C06.
SOOVITUSLIK TEGEVUSKAVA:**

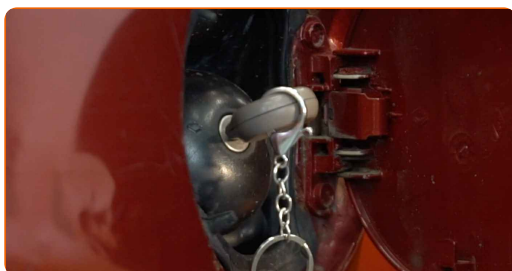
1

Avage kütusepaagi luuk.



2

Keerake lahti kütusepaagi kork.



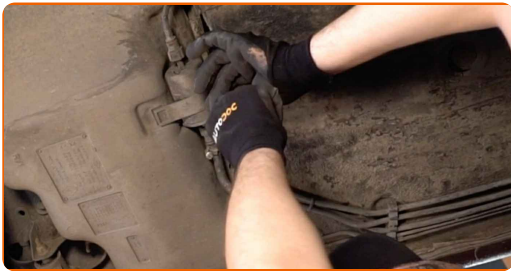
3

Tõstke autot kasutades tungrauda või asetage see kanalile.



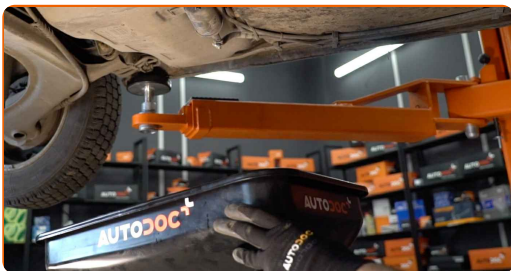
4

Vabastage kütusefiltri kinnitus. Kasutage Philipsi kruvikeerajat.



5

Valmistage vedelike jaoks ette konteiner.



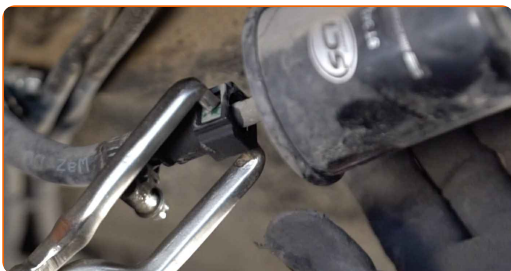
6

Puhastage kütusetarne liinide kinnitused. Kasutage universaalset puhastusvahendit.



7

Pigistage klambreid ja eemaldage kütusetarneliinid kütusefiltri korpusest. Kasutage kütusetoru tange.

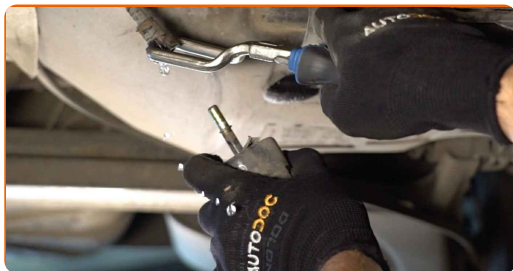


Vahetamine: kütusefiltri – Renault Twingo C06. Soovitus AUTODOCi ekspertidelt:

- Olge ettevaatlik! Kütus võib filtri korpusest ja voolikust lekkida.

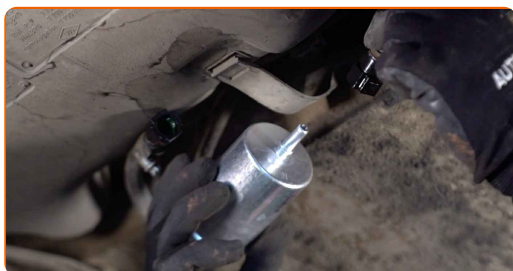
8

Eemaldage kütusefilter. Pange vana õlifiltri kassett konteinerisse.



9

Paigaldage uus filter.

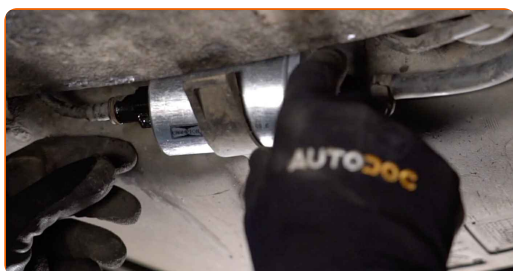


AUTODOC soovitab:

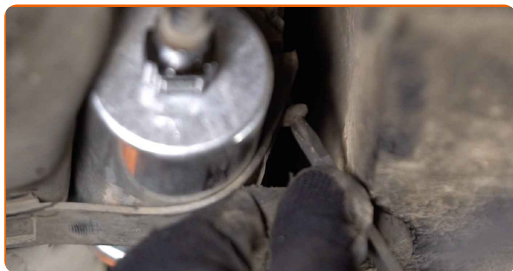
- Veenduge, et kütusefilter on õigesti paigutatud. Võtke arvesse kütusevoolu suuna märki.
- Paigaldamise ajal hoolitsege selle eest, et ennetaksite tolmu ja mustuse sattumist kütusefiltri korpusesse.
- Renault Twingo C06 – Oluline on kasutada ainult kõrgkvaliteedilisi filtreid.

10

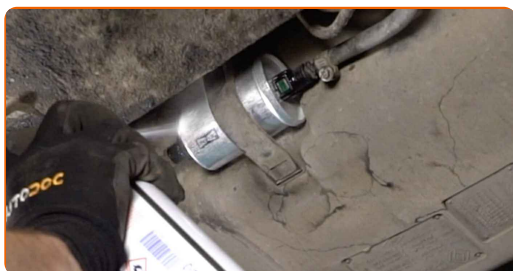
Ühendage kütuse tarne voolikud kütusefiltriga.



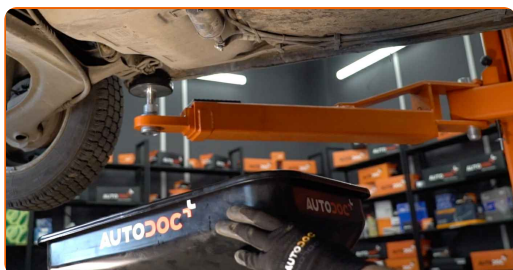
11 Pingutage kütusefiltri kinnitusi. Kasutage Philipsi kruvikeerajat.



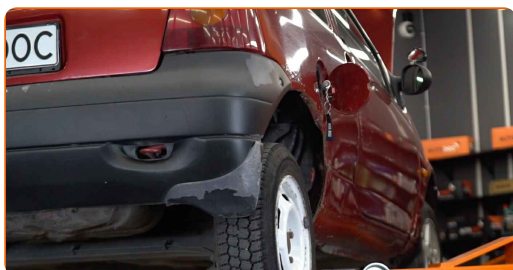
12 Puhastage kütusetarne liinide kinnitused. Kasutage universaalset puhastusvahendit.



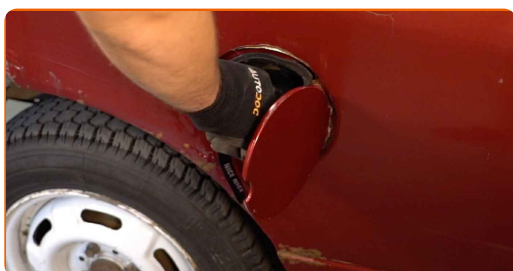
13 Eemaldage vedelikukonteiner kütusefiltri alt.



14 Laske auto alla.



15 Pingutage kütusepaagi täitekork.



16

Sulgege kütusepaagi luuk.

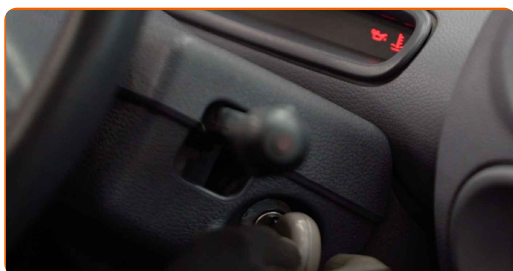


Vahetamine: kütusefiltri – Renault Twingo C06. Soovitus:

- Enne käivitamist lülitage süütepooli mitu korda sisse ja välja. Seda tuleks teha, et aktiveerida kütusepump, et see pumpaks kütust läbi kütusesüsteemi.

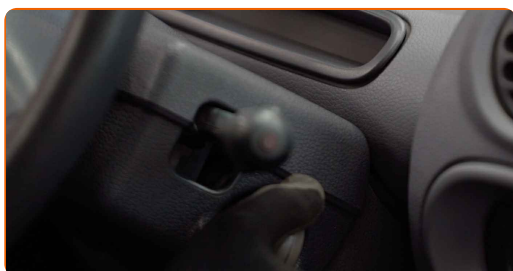
17

Käivitage mootor paariks minutiks. See on vajalik veendumaks, et komponent töötab korralikult.



18

Lülitage mootor välja.



Vahetamine: kütusefiltri – Renault Twingo C06. AUTODOC soovib:

- Selleks, et kaitsta keskkonda saastumise eest veenduge, et viite kasutatud filtrid spetsiaalsetesse kogumispunktidesse.

HEA TÖÖ! 

VAATA ROHKEM ÕPETUSI

AUTODOC – TOP KVALITEET JA TASKUKOHASED AUTOVARUOSAD INTERNETIST

AUTODOC`I MOBIILIRAKENDUS: HAARAKE SUUREPÄRASTEST
PAKKUMISEST, SAMAS OSTES MUGAVALT



AUTODOC+

GET IT ON
Google Play

Download on the
App Store

Download

SUUREPÄRANE VALIK VARUOSASID TEIE AUTOLE

OSTKE RENAULT VARUOSASID

KÜTUSEFILTRI: LAI VALIK

[VALIGE RENAULT TWINGO C06 JAOKS VARUOSASID](#)[KÜTUSEFILTRI AUTOLE RENAULT: OSTKE NÜÜD](#)[KÜTUSEFILTRI AUTOLE RENAULT TWINGO C06: PARIMAD
DIILID & PAKKUMISED](#)

ⓘ VASTUTUSE VÄLISTAMINE:

Dokument sisaldab ainult üldisi soovitusi, mis võivad olla abiks remondi- või asendustööde teostamisel. AUTODOC ei vastuta mistahes kaotuste, vigastuste ega varaliste kahjude eest, mis on tekkinud remonditööde või asendusprotsessi käigus vale kasutamise või antud informatsiooni vale tõlgendamise tagajärjel.

AUTODOC ei vastuta mistahes võimalike vigade ja ebatäpsuste eest selles juhendis. Antud informatsioon on ainult informatiivset laadi ja ei asenda spetsialisti nõuandeid.

AUTODOC ei vastuta varustuse, tööriistade ja autovaruosade vale või ohtliku kasutamise eest. AUTODOC soovitab kindlasti olla ettevaatlik ja järgida ohutusnõudeid, kui teostatakse remondi- või asendustöid. Pidage meeles, et madala kvaliteediga autovaruosade kasutamine ei taga teile vajalikul tasemel liiklusohutust.

© Copyright 2021 - Kogu selle veebilehe sisu, eriti tekstid, fotod ja graafikud on autoriõiguse seaduse poolt kaitstud. Kõik õigused, sealhulgas kopeerimine, kolmandatele osapooltele avalikustamine, redigeerimine ja tõlkimine kuuluvad AUTODOC GmbHle.