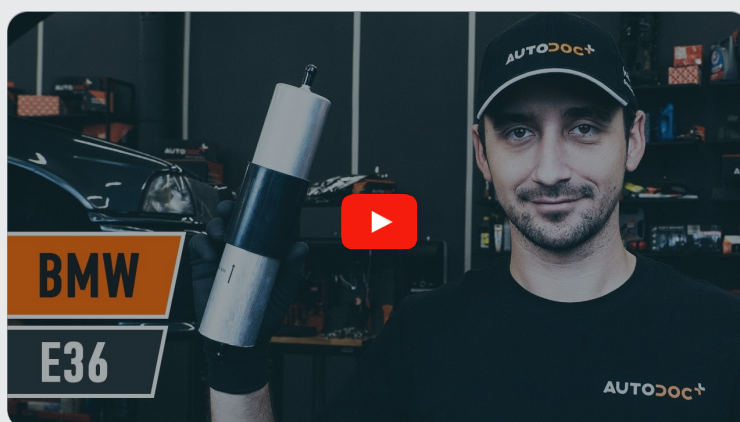




Kuidas vahetada **BMW**  
**E36** kütusefiltri – õpetus

## VIDEOÕPETUS



### Oluline!

Seda asendusprotseduuri saab kasutada:

BMW 3 Sedaan (E36) 316i 1.6, BMW 3 Sedaan (E36) 318is 1.8, BMW 3 Kupee (E36) 318is 1.8, BMW 3 Sedaan (E36) 320i 2.0, BMW 3 Kupee (E36) 320i 2.0, BMW 3 Sedaan (E36) 325i 2.5, BMW 3 Kupee (E36) 325i 2.5, BMW 5 Sedaan (E34) 530i 3.0 V8, BMW 5 Sedaan (E34) 540i 4.0 V8, BMW 5 Touring (E34) 530i 3.0 V8, BMW 3 Cabrio (E36) 320i 2.0, BMW 3 Cabrio (E36) 325i 2.5, BMW 3 Kupee (E36) 316i 1.6, BMW 5 Touring (E34) 540i 4.0, BMW 3 Cabrio (E36) 318i 1.8, (+ 64)

Sammud võivad kergelt varieeruda olenevalt auto disainist.

VAHETAMINE: KÜTUSEFILTRI – BMW E36. TÖÖRIISTAD,  
MIDA VAJAD:



- Nailonist puhastushari
- Universaalne puhastav spreid
- Kruvikeeraja otsik nr.7
- Kruvikeeraja otsik nr.8
- Kruvikeeraja otsik nr.10
- Käristivõti
- Vedelikumahuti
- Tõkisingad

**OSTA TÖÖRIISTU**

Vahetamine: kütusefiltri – BMW E36. AUTODOCi soovitus:

- Kindlustage töökoha korrektne ventileerimine. Kütuseaurud on mürgised.
- Kogu töö tuleb teostada seisatud mootoriga.

**VAHETAMINE: KÜTUSEFILTRI – BMW E36. JÄRGI NEID SAMME:**

1

Avage kütusepaagi luuk.



2

Keerake lahti kütusepaaki kork.



3

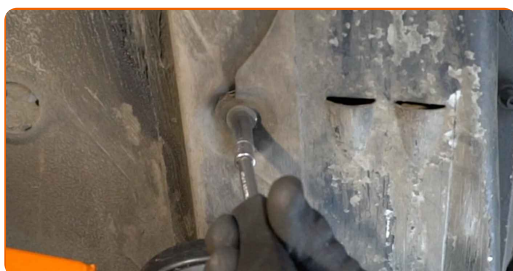
Fikseerige rattad tõkisingadega.



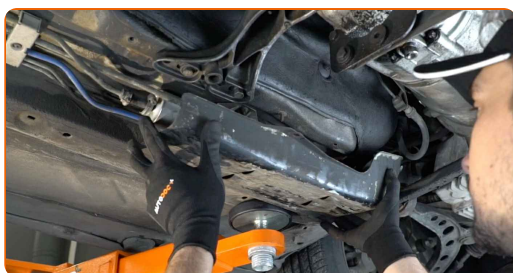
4 Tõstke autot kasutades tungrauda või asetage see kanalile.



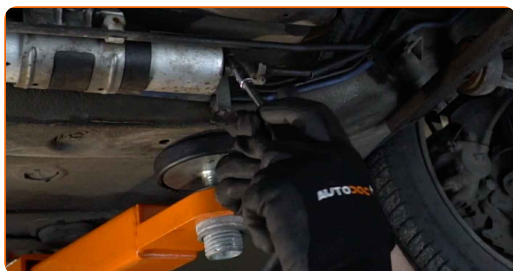
5 Keerake autokere plastikust kaitsekatte kinnitused lahti. Kasutage padrunit Nr.8. Kasutage padrunit Nr.10. Kasutage kärstivõtit.



6 Eemaldage autokere plastikust kaitsekate.



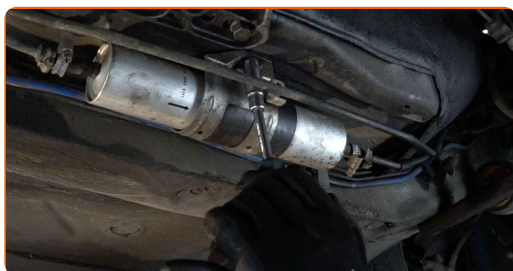
7 Laske kinnitusklambrid kütusefiltri torudelt lõdvaks. Kasutage padrunit Nr.7. Kasutage kärstivõtit.



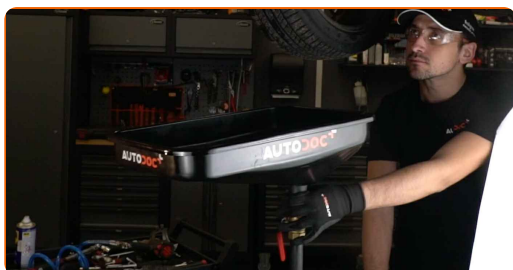
8 Eemaldage kütusefiltri küljest torud.



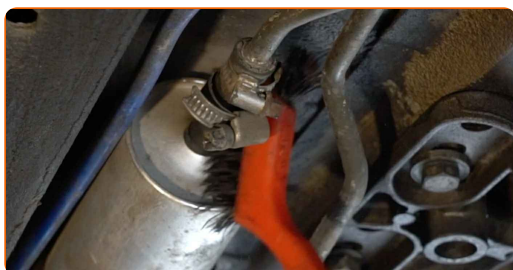
9 Keerake lahti kütusefiltri klamber. Kasutage padrunit Nr.10. Kasutage kärstivõtit.



10 Valmistage vedelike jaoks ette konteiner.

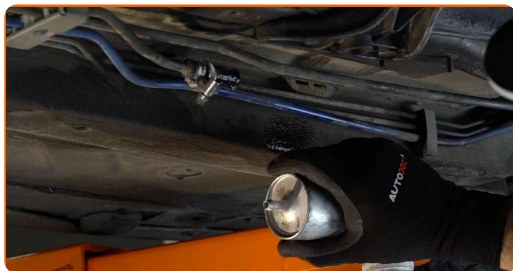


11 Puhastage kütusetorud. Kasutage nailonist puhastusharja. Kasutage universaalset puhastusvahendit.



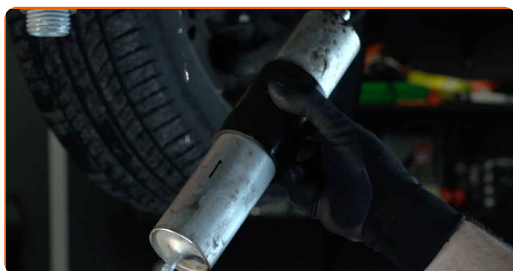
12

Ühendage kütusefiltrist lahti kütusetarne liinid.



13

Eemaldage kütusefilter.



Vahetamine: kütusefiltri – BMW E36. AUTODOC soovib:

- Olge ettevaatlik! Kütus võib filtri korpusest ja voolikust lekkida.

14

Paigaldage uus filter.

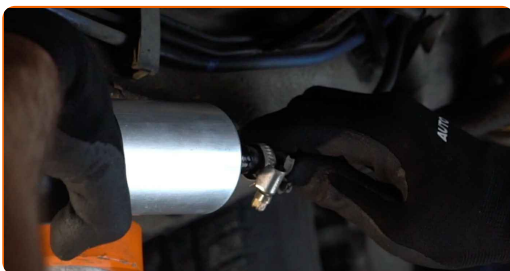


Vahetamine: kütusefiltri – BMW E36. Soovitus AUTODOCi ekspertidelt:

- Pidage meeles, et on väga oluline mitte segi ajada filtri sisendit ja väljundit. Nooled filtril näitavad kütuse voolamise suunda.
- Paigaldamise ajal hoolitsege selle eest, et ennetaksite tolmu ja mustuse sattumist kütusefiltri korpusesse.
- Kasutage ainult kvaliteetseid filtreid.

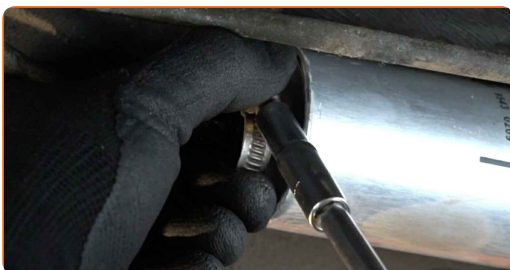
15

Ühendage kütusetorud uue filtriga.



16

Pingutage kütusefiltri torude kinnitusklaasid. Kasutage padrunit Nr.7. Kasutage kärstivõtit.



17

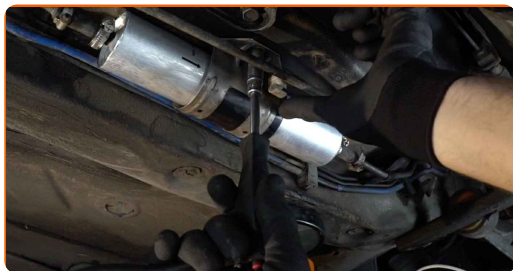
Puhastage kütusetorud. Kasutage universaalset puhastusvahendit.





18

Keerake sisse kütusefiltri kinnitusklamber. Kasutage padrunit Nr.10. Kasutage kärstivõtit.

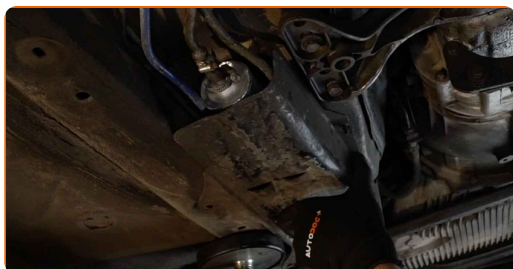


19

Kinnitage toru kütusefiltrisse.

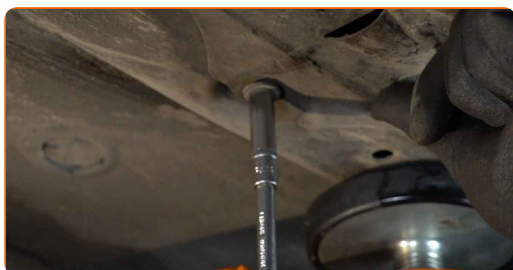
20

Paigaldage autokere plastikust kaitsekate tagasi.



21

Keerake autokere plastikust kaitsekatte kinnitused kinni. Kasutage padrunit Nr.8. Kasutage padrunit Nr.10. Kasutage kärstivõtit.



22

Laske auto alla.

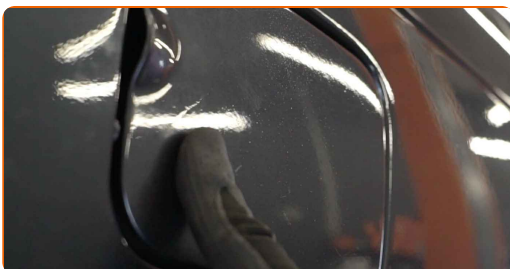


23 Eemaldage tungrauad ja tõkiskingad.

24 Pingutage kütusepaagi täitekork.



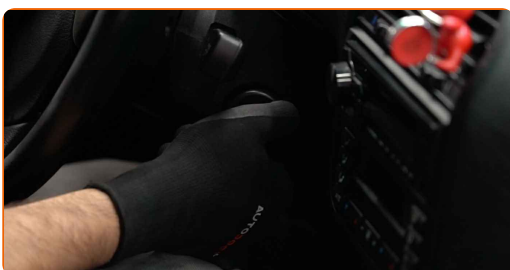
25 Sulgege kütusepaagi luuk.



**Vahetamine: kütusefiltri – BMW E36. AUTODOCi eksperdid soovitavad:**

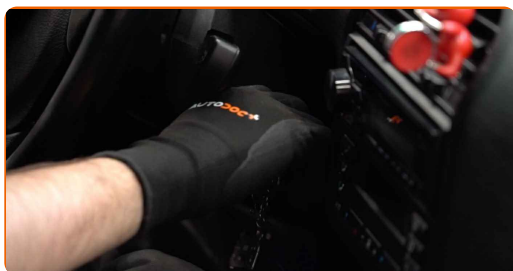
- Enne käivitamist lülitage süütepooli mitu korda sisse ja välja. Seda tuleks teha, et aktiveerida kütusepump, et see pumpaks kütust läbi kütusesüsteemi.

26 Käivitage mootor paariks minutiks. See on vajalik veendumaks, et komponent töötab korralikult.



27

Lülitage mootor välja.

**HEA TÖÖ!** **VAATA ROHKEM ÕPETUSI**

## AUTODOC – TOP KVALITEET JA TASKUKOHASED AUTOVARUOSAD INTERNETIST

AUTODOC`I MOBIILIRAKENDUS: HAARAKE SUUREPÄRASTEST  
PAKKUMISEST, SAMAS OSTES MUGAVALT



**AUTODOC+**

GET IT ON  
Google Play

Download on the  
App Store

Download

**SUUREPÄRANE VALIK VARUOSASID TEIE AUTOLE**

**OSTKE BMW VARUOSASID**

**KÜTUSEFILTRI: LAI VALIK**

[VALIGE BMW E36 JAOKS VARUOSASID](#)[KÜTUSEFILTRI AUTOLE BMW: OSTKE NÜÜD](#)[KÜTUSEFILTRI AUTOLE BMW E36: PARIMAD DIILID & PAKKUMISED](#)

## **ⓘ VASTUTUSE VÄLISTAMINE:**

Dokument sisaldab ainult üldisi soovitusi, mis võivad olla abiks remondi- või asendustööde teostamisel. AUTODOC ei vastuta mistahes kaotuste, vigastuste ega varaliste kahjude eest, mis on tekkinud remonditööde või asendusprotsessi käigus vale kasutamise või antud informatsiooni vale tõlgendamise tagajärjel.

AUTODOC ei vastuta mistahes võimalike vigade ja ebatäpsuste eest selles juhendis. Antud informatsioon on ainult informatiivset laadi ja ei asenda spetsialisti nõuandeid.

AUTODOC ei vastuta varustuse, tööriistade ja autovaruosade vale või ohtliku kasutamise eest. AUTODOC soovitab kindlasti olla ettevaatlik ja järgida ohutusnõudeid, kui teostatakse remondi- või asendustöid. Pidage meeles, et madala kvaliteediga autovaruosade kasutamine ei taga teile vajalikul tasemel liiklusohutust.

© Copyright 2022 - Kogu selle veebilehe sisu, eriti tekstid, fotod ja graafikud on autoriõiguse seaduse poolt kaitstud. Kõik õigused, sealhulgas kopeerimine, kolmandatele osapooltele avalikustamine, redigeerimine ja tõlkimine kuuluvad AUTODOC GmbHle.