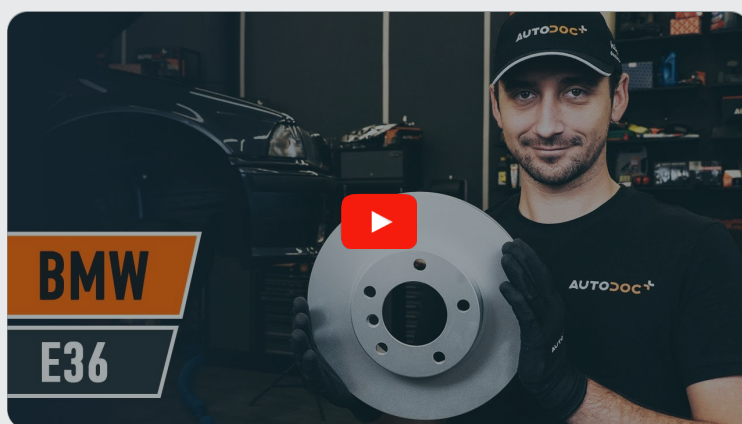




Kuidas vahetada **BMW**  
**E36** taga-piduriketaste –  
õpetus

## VIDEOÕPETUS

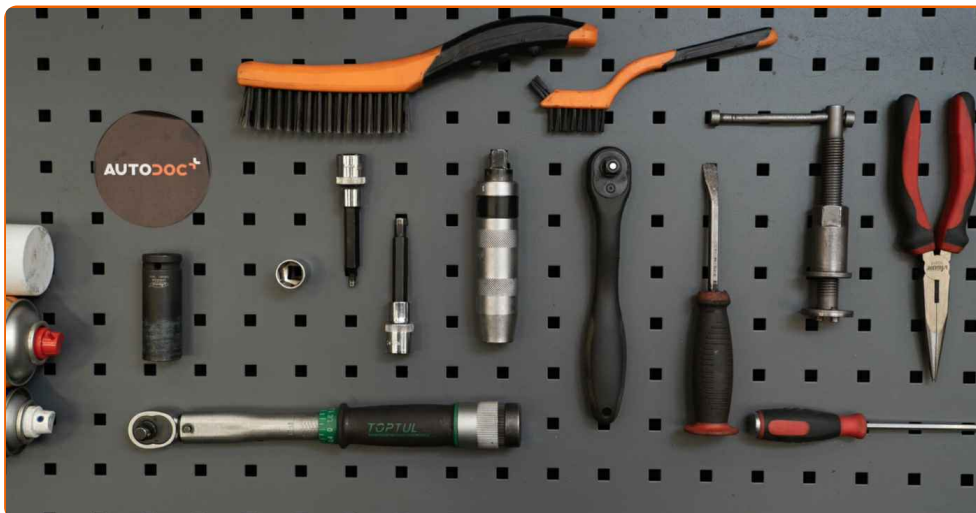
 Oluline!

Seda asendusprotseduuri saab kasutada:

BMW 3 Sedaan (E36) 316i 1.6, BMW 3 Sedaan (E36) 318i 1.8, BMW 3 Sedaan (E36) 318is 1.8, BMW 3 Kupee (E36) 318is 1.8, BMW 3 Sedaan (E36) 320i 2.0, BMW 3 Kupee (E36) 320i 2.0, BMW 3 Sedaan (E36) 325i 2.5, BMW 3 Kupee (E36) 325i 2.5, BMW 3 Sedaan (E36) 325td 2.5, BMW 3 Sedaan (E36) 325tds 2.5, BMW 3 Cabrio (E36) 320i 2.0, BMW 3 Cabrio (E36) 325i 2.5, BMW 3 Kupee (E36) 316i 1.6, BMW 3 Cabrio (E36) 318i 1.8, BMW 3 Sedaan (E36) 318tds 1.7, (+ 19)

Sammud võivad kergelt varieeruda olenevalt auto disainist.

**VAHETAMINE: PIDURIKETASTE – BMW E36.  
TÖÖRIISTAD, MIDA VÕID VAJADA:**



- Terashari
- Nailonist puhastushari
- Aerosool WD- 40
- Pidurisüsteemi puhastusaine
- Vasemääre
- Momentvõti
- Kruvikeeraja otsik nr.16
- Kuuskant otsik Nr.H6
- Kuuskant otsik Nr.H7
- Rehvi löökpadrun Nr.17
- Käristivõti
- Ümara otsaga tangid
- Toruvõti
- Lapiku otsaga kruvikeeraja
- Löökkruvikeeraja
- Pidurisadula tööriist
- Sõrgkang
- Tökiskingad

**OSTA TÖÖRIISTU**

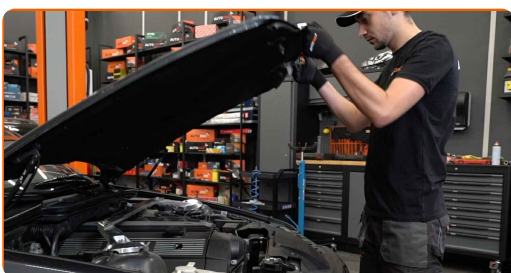
**AUTODOC soovitab:**

- Vahetage pidurikettad autol BMW E36 komplektina iga telje kohta. See kindlustab ühtlase pidurdamise.
- Asendusprotseduur on identne asendades ühe telje mõlemad pidurikettad.
- Kui vahetate pidurikettaid, vahetage alati ka piduriklotsid.
- Palun pane tähele, et kõiki parandustöid autol – BMW E36 – tuleb teha väljalülitatud mootoriga.

## SOORITAGE ASENDAMINE JÄRGNEVAS JÄRJEKORRAS:

1

Avage kapott. Keerake lahti pidurivedeliku reservuaari kork.



2

Fikseerige rattad tõkisingadega.

3

Lõdvendage ratta kinnituspolte. Kasutage ratta löökpadrunit #17.



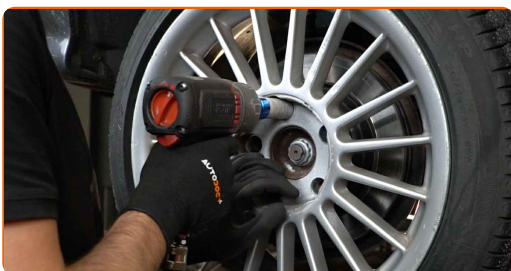
4

Tõstke tagumist auto otsa ja kinnitage alustele.



5

Keerake lahti ratta poldid.



**AUTODOC soovitab:**

- Hoiatus! Vigastuste vältimiseks hoia ratas kinnituspoltide lahtikeeramise ajal kinni. BMW E36

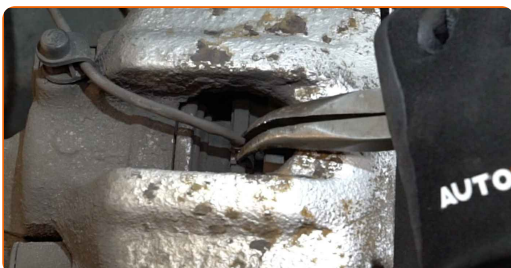
6

Eemaldage ratas.



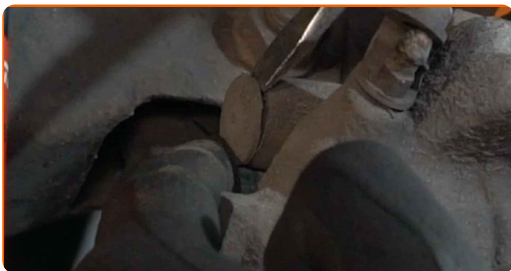
7

Eemaldage piduriklotsi kulumisandur piduriklotsi küljest. Kasutage ümara otsaga tange.



8

Eemaldage pidurisadula juhttihvtide tolmutkaitsekorgid. Kasutage sõrgkangi.



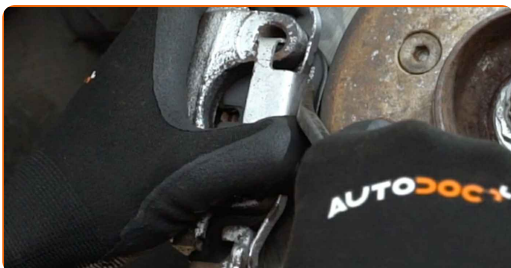
9

Keerake lahti pidurisadula kinnitused. Kasutage tähikut Nr.H7. Kasutage kärstivõtit.



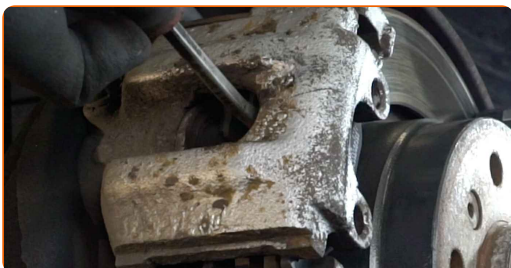
10

Eemaldage pidurisadula kinnitusklamber. Kasutage sõrgkangi. Kasutage lapiku otsaga kruvikeerajat.



11

Vabastage piduriklotsid. Kasutage sõrgkangi.



12

Eemaldage pidurisadul.

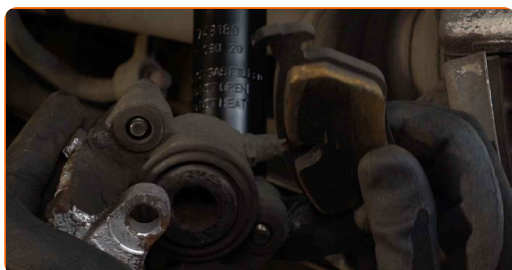


### Vahetamine: piduriketaste – BMW E36. Professionaalid soovitavad:

- Siduge sadul traadiga suspensiooni või kere külge ilma pidurivoolikut lahti ühendamata, et ennetada rõhu kadumist pidurdussüsteemist.
- Veenduge, et pidurisadul ei ripu pidurivoolikute peal.
- Ärge vajutage piduripedaali pärast pidurisadula eemaldamist. Selle tulemusena võib kolb pidurisilindrist välja kukkuda ning esineda pidurivedeliku leke ja süsteemi rõhutustamine.
- Kontrollige pidurisadula kinnitusi, pidurisadula juhttihvte ja kaitsekummi. Vajadusel puhastage need.

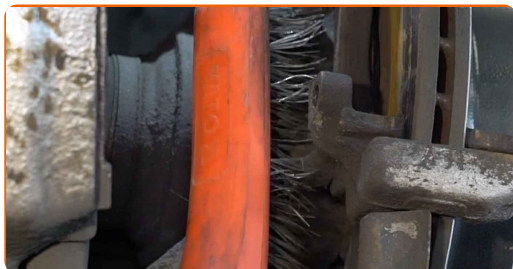
13

Eemaldage piduriklotsid.



14

Puhastage pidurisadula kinnitused. Kasutage terasharja. Kasutage WD-40 aerosooli.



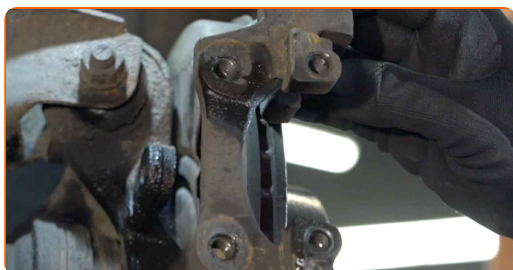
15

Keerake lahti sadula klambri kinnitus. Kasutage padrunit Nr.16. Kasutage toruvõtit.



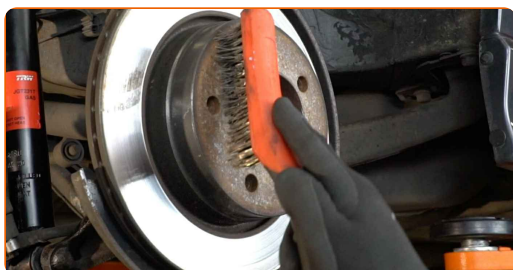
16

Eemaldage sadula klamber.



17

Puhastage piduriketta kinnitus. Kasutage terasharja. Kasutage WD-40 aerosooli.





18

Keerake pidur lahti. Kasutage tühikut Nr.H6. Kasutage löökruvikeerajat.



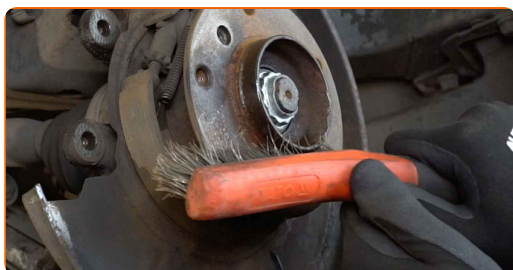
19

Eemaldage piduriketast.



20

Puhastage rumm. Kasutage terasharja. Kasutage piduri puhastusvahendit.



### AUTODOC soovitab:

- Vahetamine: piduriketaste – BMW E36. Pärast pihuse pealekandmist oota paar minutit.

21

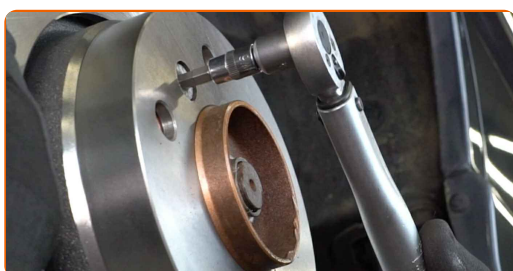
Määrige kontaktpinnad. Kasutage vasemääret.



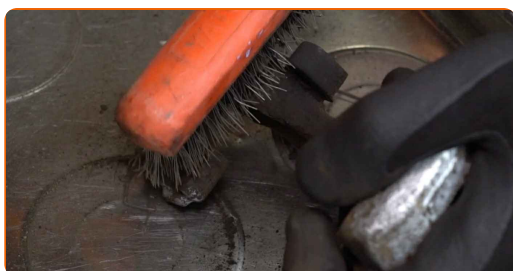
22 Paigaldage piduriketast.



23 Tugevdage piduriketast kinnitused. Kasutage t hikut Nr.H6. Kasutage momentv tit. Pingutage seda 9 Nm p rdemomendiga.



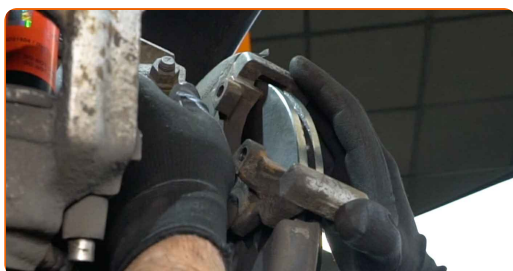
24 Puhastage pidurisadula klamber mustusest ja tolmust. Kasutage terasharja. Kasutage piduri puhastusvahendit.



**Vahetamine: piduriketaste – BMW E36. AUTODOC soovib:**

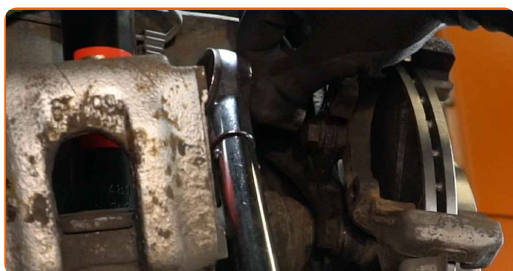
- P rast aerosoolo peale kandmist, oodake paar minutit.

25 Paigaldage pidurisadula klamber.



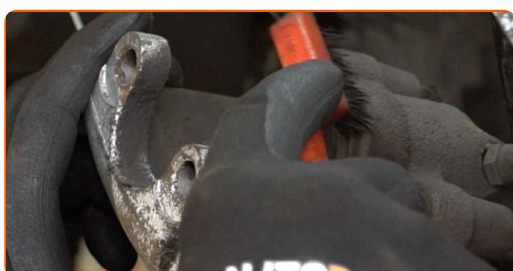
26

Pingutage pidurisadula klambrit. Kasutage padrunit Nr.16. Kasutage momentvõtit. Pingutage seda 65 Nm pöördemomendiga.



27

Töödelge pidurisadula kolbi. Kasutage nailonist puhastusharja. Kasutage piduri puhastusvahendit.



### AUTODOC soovitab:

- Vahetamine: piduriketaste – BMW E36. Pärast pihuse pealekandmist oota paar minutit.

28

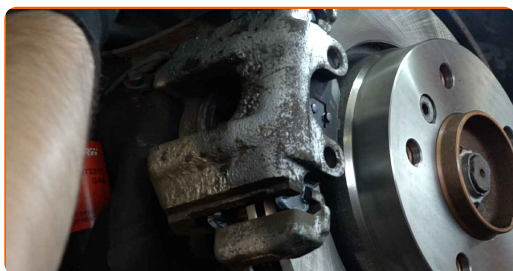
Suruge pidurisadula kolvile. Kasutage pidurisadula tööriista.



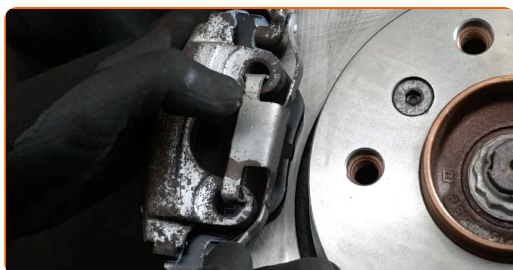
**29** Paigaldage piduriklotsid.



**30** Paigaldage pidurisadul ja fikseerige see.



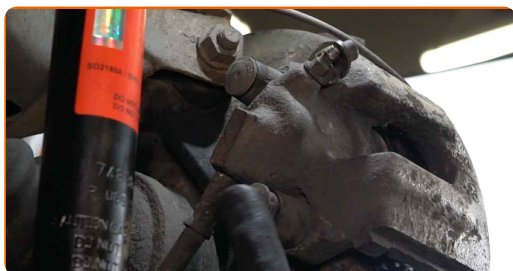
**31** Paigaldage pidurihargi lukustusvedru.



**32** Pingutage pidurisadula kinnitused. Kasutage tähikut Nr.H7. Kasutage momentvõtit. Pingutage seda 30 Nm pöördemomendiga.

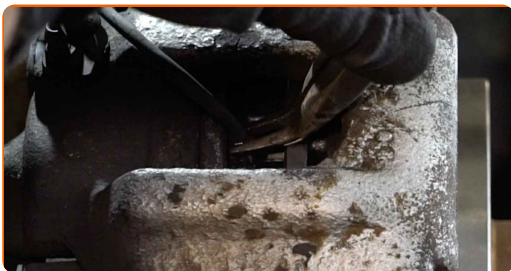


**33** Paigaldage pidurisadula juhttihvtide tolmuaitsekorgid.



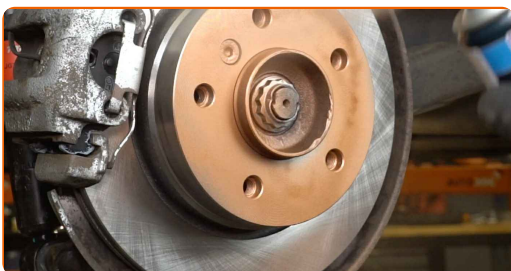
34

Paigaldage kulumisandur piduriklotsidele. Kasutage ümara otsaga tange.



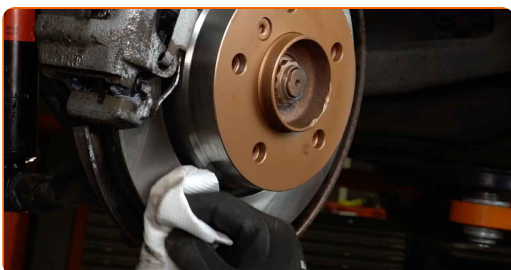
35

Määrige pinda, kus piduriketask puitub kokku veljega. Kasutage vasemääret.



36

Puhastage piduriketta pind. Kasutage piduri puhastusvahendit.

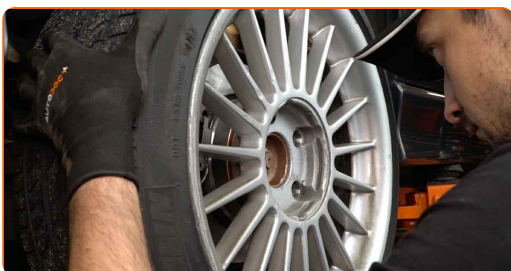


### Vahetamine: piduriketaste – BMW E36. Soovitus:

- Pärast aerosoolo peale kandmist, oodake paar minutit.

37

Paigaldage ratas.



AUTODOC soovitab:

- Tähtis! Hoia ratast kinnituspoltide kinnikeeramise ajal kinni. BMW E36

38

Keerake ratta poldid kinni. Kasutage ratta löökpadrunit #17.



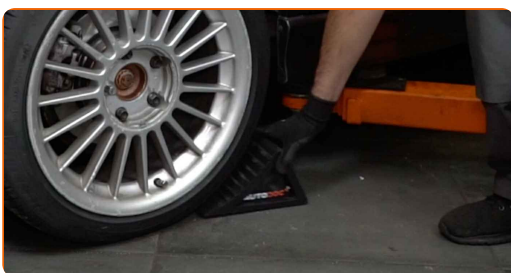
39

Laske auto alla ja töödake risti järjekorras, pingutage rataste poldid. Kasutage ratta löökpadrunit #17. Kasutage momentvõtit. Pingutage seda 120 Nm pöördemomendiga.



40

Eemaldage tungrauad ja tõkiskingad.

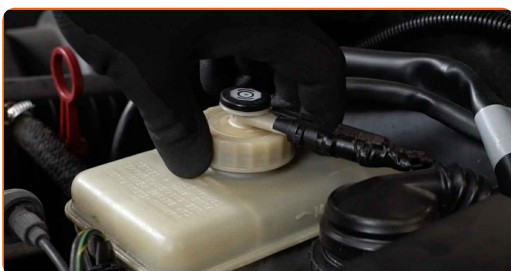


Vahetamine: piduriketaste – BMW E36. Soovitus AUTODOCi ekspertidelt:

- Ilma mootorit käivitamata vajutage piduripedaali mitu korda kuni tunnete märkimisväärset takistust.
- Kontrollige pidurivedeliku taset paagis, vajaduse täitke.

41

Pingutage pidurivooliku reservuaari korki. Sulgege kapott.



**HEA TÖÖ!** 

**VAATA ROHKEM ÕPETUSI**

## AUTODOC – TOP KVALITEET JA TASKUKOHASED AUTOVARUOSAD INTERNETIST

AUTODOC`I MOBIILIRAKENDUS: HAARAKE SUUREPÄRASTEST  
PAKKUMISEST, SAMAS OSTES MUGAVALT



**+ AUTODOC**

GET IT ON  
**Google Play**

Download on the  
**App Store**

**Download**

**SUUREPÄRANE VALIK VARUOSASID TEIE AUTOLE**

**OSTKE BMW VARUOSASID**

**PIDURIKETASTE: LAI VALIK**



**VALIGE BMW E36 JAOKS VARUOSASID**

**PIDURIKETASTE AUTOLE BMW: OSTKE NÜÜD**

**PIDURIKETASTE AUTOLE BMW E36: PARIMAD DIILID & PAKKUMISED**

## **VASTUTUSE VÄLISTAMINE:**

Dokument sisaldab ainult üldisi soovitusi, mis võivad olla abiks remondi- või asendustööde teostamisel. AUTODOC ei vastuta mistahes kaotuste, vigastuste ega varaliste kahjude eest, mis on tekkinud remonditööde või asendusprotsessi käigus vale kasutamise või antud informatsiooni vale tõlgendamise tagajärjel.

AUTODOC ei vastuta mistahes võimalike vigade ja ebatäpsuste eest selles juhendis. Antud informatsioon on ainult informatiivset laadi ja ei asenda spetsialisti nõuandeid.

AUTODOC ei vastuta varustuse, tööriistade ja autovaruosade vale või ohtliku kasutamise eest. AUTODOC soovib kindlasti olla ettevaatlik ja järgida ohutusnõudeid, kui teostatakse remondi- või asendustöid. Pidage meeles, et madala kvaliteediga autovaruosade kasutamine ei taga teile vajalikul tasemel liiklusohutust.

© Copyright 2022 - Kogu selle veebilehe sisu, eriti tekstid, fotod ja graafikud on autoriõiguse seaduse poolt kaitstud. Kõik õigused, sealhulgas kopeerimine, kolmandatele osapooltele avalikustamine, redigeerimine ja tõlkimine kuuluvad AUTODOC GmbHle.