



Kuidas vahetada **BMW**  
**E46 cabrio** taga-  
amortisaatorite – õpetus

## VIDEOÕPETUS



### **i** Oluline!

Seda asendusprotseduuri saab kasutada:

BMW 3 Touring (E36) 320i 2.0, BMW 3 Touring (E36) 328i 2.8, BMW 3 Touring (E36) 318tds 1.7, BMW 3 Touring (E36) 325tds 2.5, BMW 3 Touring (E36) 323i 2.5, BMW 3 Touring (E36) 318i 1.8, BMW 3 Sedaan (E46) 318i 1.9, BMW 3 Sedaan (E46) 328i 2.8, BMW 3 Sedaan (E46) 320d 2.0, BMW 3 Sedaan (E46) 323i 2.5, BMW 3 Sedaan (E46) 320i 2.0, BMW 3 Kupee (E46) 323Ci 2.5, BMW 3 Kupee (E46) 328Ci 2.8, BMW 3 Sedaan (E46) 316i 1.9, BMW 3 Touring (E46) 320i 2.0, (+ 44)

Sammud võivad kergelt varieeruda olenevalt auto disainist.

VAHETAMINE: AMORTISAATORITE – BMW E46  
CABRIO. NIMEKIRI TÖÖRIISTADEST, MIDA VAJAD:



- Terashari
- Aerosool WD- 40
- Vasemääre
- Lehtsilmusvõti Nr. 17
- Kruvikeeraja otsik nr.13
- Kruvikeeraja otsik nr.18
- Rehvi löökpadrun Nr.17
- Käristivõti
- Momentvõti
- reguleeritav mutrivõti
- Toruvõti
- Sõrgkang
- Kruustangid
- Hüdrauliline tungraud
- Tõkiskingad

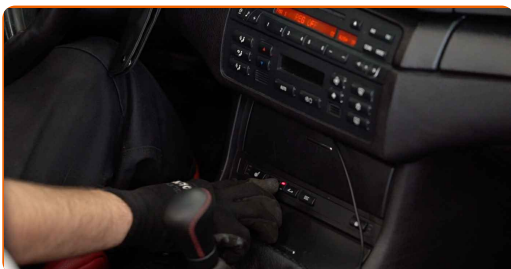
**OSTA TÖÖRIISTU**

### Vahetamine: amortisaatorite – BMW E46 cabrio. AUTODOC soovitab:

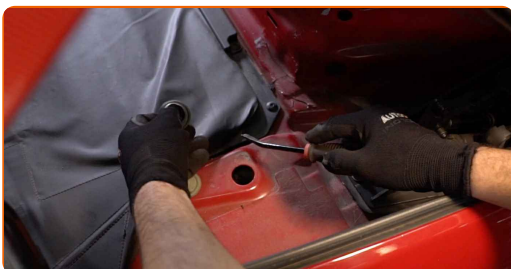
- Mõlemad tagumise vedrustuse amortisaatorid tuleb asendada samaaegselt.
- Asendusprotseduur on nii vasaku kui parema tagumise vedrustuse amortisaatori puhul identne.
- Palun pane tähele, et kõiki parandustöid autol – BMW E46 cabrio – tuleb teha väljalülitatud mootoriga.

## SOORITAGE ASENDAMINE JÄRGNEVAS JÄRJEKORRAS:

- 1 Vajutage ja hoidke kokkupandava katuse juhtlülitit. Hoidke nuppu nii kaua kuni saate ligipääsu amortisaatori ülemiste kinnitite juurde.



- 2 Eemaldage amortisaatori korgid. Kasutage sõrgkangi.



- 3 Puhastage amortisaatori ülemised kinnitused. Kasutage WD-40 aerosooli.



4

Laske amortisaatori ülemine kinniti lõdvaks. Kasutage padrunit Nr.13. Kasutage kärstivõtit.



5

Fikseerige rattad tõkisingadega.



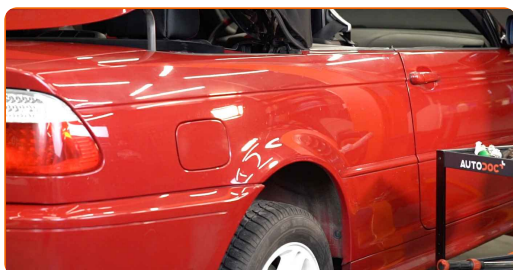
6

Lõdvendage ratta kinnituspolte. Kasutage ratta löökpadrunit #17.



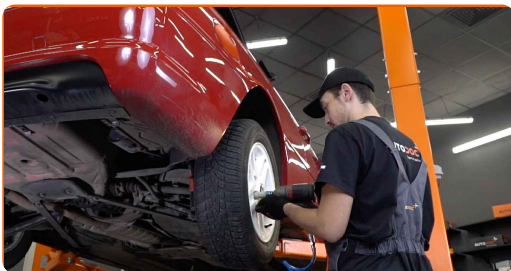
7

Tõstke tagumist auto otsa ja kinnitage alustele.



8

Keerake lahti ratta poldid.



Vahetamine: amortisaatorite – BMW E46 cabrio. Soovitus:

- Vigastuste vältimiseks, hoidke poldide lahti keeramisel ratast püsti.

9

Eemaldage ratas.



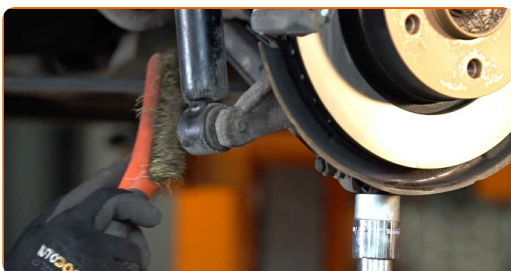
10

Toestage hooba. Kasutage hüdraulilist tungrauda.



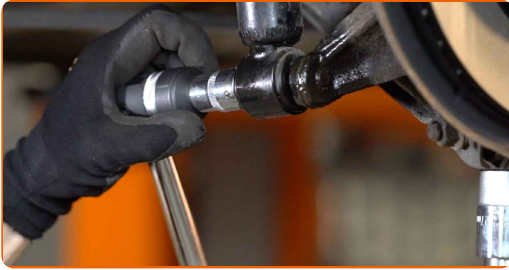
11

Puhastage amortisaatorite kinnitused. Kasutage terasharja. Kasutage WD-40 aerosooli.



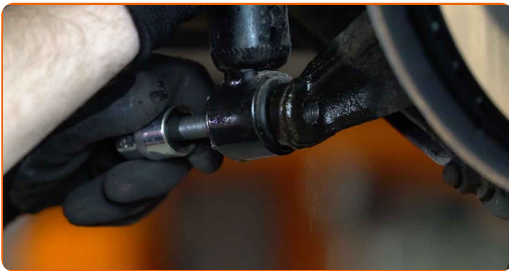
12

Keerake lahti amortisaatori alumine kinnitus. Kasutage padrunit Nr.18. Kasutage toruvõtit.



13

Eemaldage kinnitus polt.



14

Keerake lahti amortisaatori ülemine kinnitus. Kasutage padrunit Nr.13. Kasutage kärstivõtit.

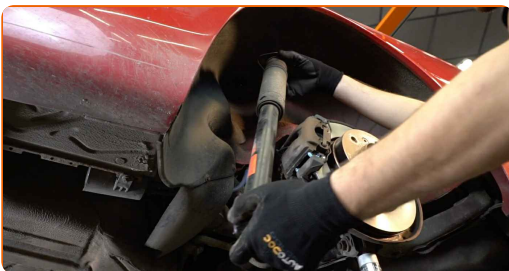


### AUTODOC soovitab:

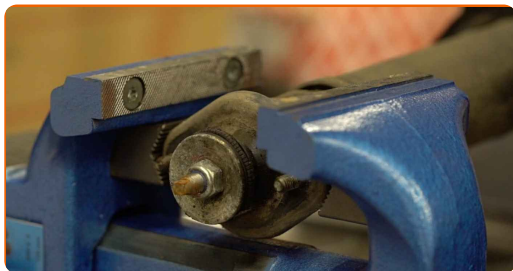
- Tähtis! Hoia amortisaatorit kinnituspoltide lahtikeeramisel kinni. BMW E46 cabrio

15

Eemaldage amortisaator.



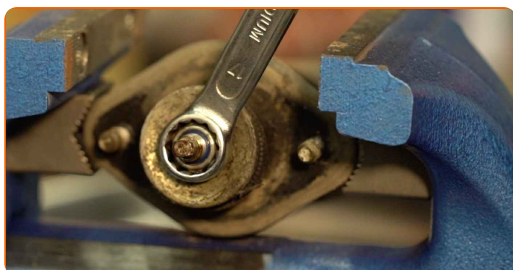
16 Haarake amortisaatorist kruustangidega.



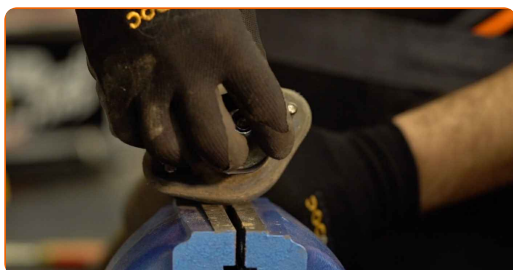
17 Puhastage amortisaatorivarda kinnitus. Kasutage terasharja.



18 Eemaldage amortisaatori kolvarre kinnitus. Kasutage kombivõtit Nr.17.



19 Vabastage kruustangid ja võtke amortisaator välja.



20 Eemalda amortisaatori alus, saabas ja stopper.



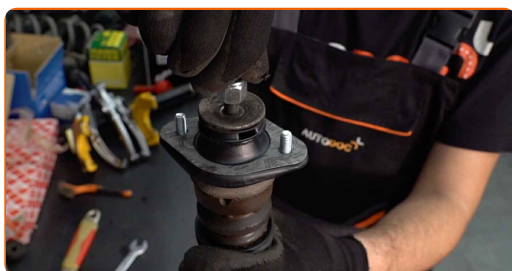


Vahetamine: amortisaatorite – BMW E46 cabrio. AUTODOC soovitab:

- Uurige põhjalikult amortisaatori kinnitust, tolmuakat ja kaitsekummi. Vajadusel vahetage need välja.
- Enne uue amortisaatori paigaldamist, tuleks seda käsitsi 3-5 korda pumbata.

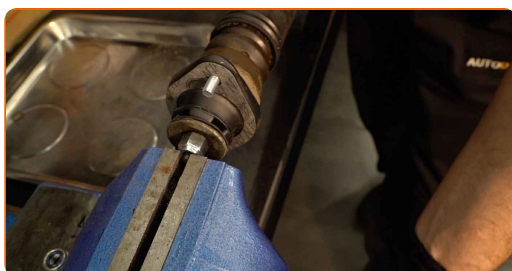
21

Paigaldage alus, saabas ja stopper uuele amortisaatorile.



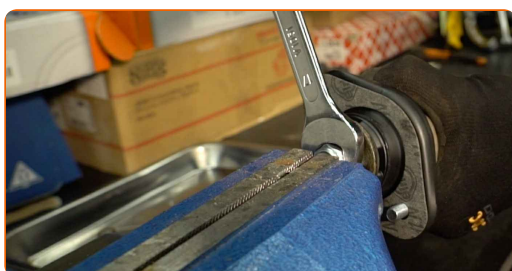
22

Haarake amortisaatorist kruustangidega.



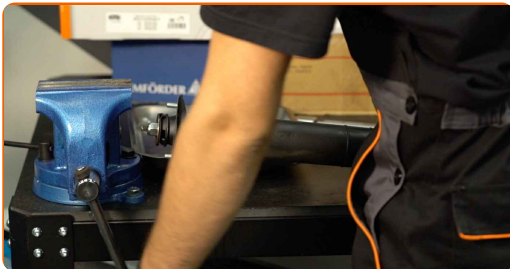
23

Keerake kinni amortisaatori survevarda, kolvivarda ülemine kinnitus. Kasutage kombivõtit Nr.17. Kasutage reguleeritavat mutrivõtit. Kasutage momentvõtit. Pingutage seda 20 Nm pöördemomendiga.



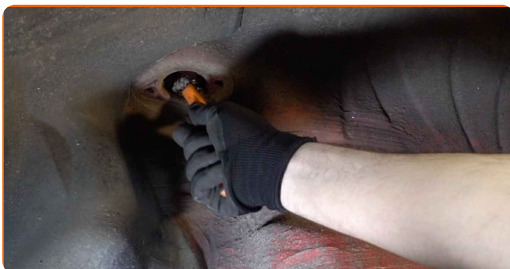
24

Vabastage kruustangid ja võtke amortisaator välja.



25

Puhastage amortisaatorite paigalduskohad. Kasutage terasharja. Kasutage WD-40 aerosooli.



26

Asetage amortisaator rattakoopasse ja kinnitage see.



Vahetamine: amortisaatorite – BMW E46 cabrio. AUTODOCi eksperdid soovitavad:

- Vigastuste vältimiseks hoidke amortisaatorit kinnituspoltide keeramisel ettevaatlikult ning tihedalt.

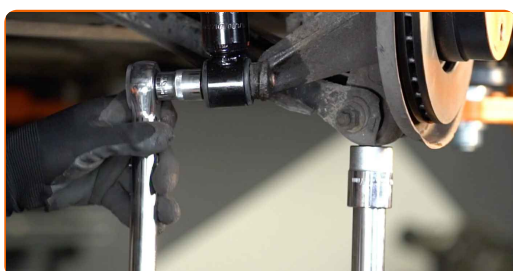
27

Kruvige amortisaatori ülemine kinniti kinni. Kasutage padrunit Nr.13. Ärge pingutage neid.



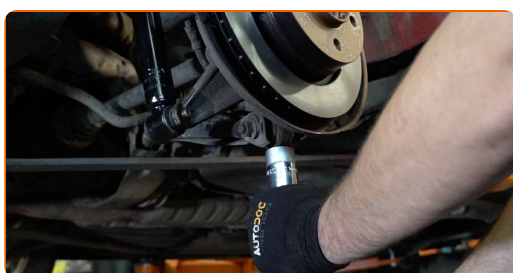
28

Pingutage amortisaatori alumist kinnitust. Kasutage padrunit Nr.18. Kasutage momentvõtit. Pingutage seda 100 Nm pöördemomendiga.



29

Eemalda hoova alt tugi.



### AUTODOC soovitab:

- Vahetamine: amortisaatorite – BMW E46 cabrio. Langeta käigukasti tungraud sujuvalt ja ilma jõnksudeta, et vältida osade ja mehhanismide kahjustamist.

30 Puhastage ratta velgede kinnituspesad. Kasutage terasharja. Määrige kontaktpinnad. Kasutage vasemääret.



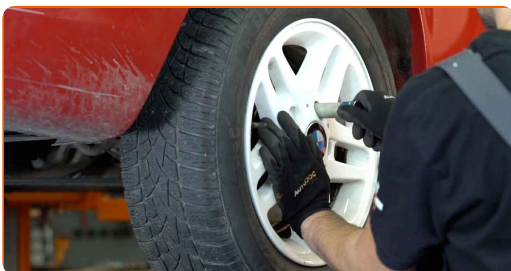
31 Paigaldage ratas.



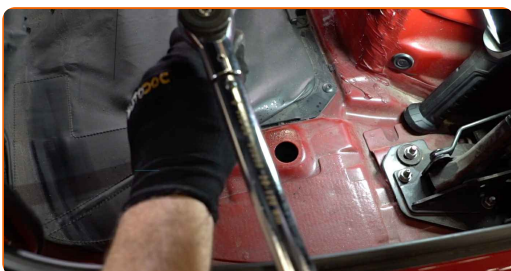
**AUTODOC soovitab:**

- Hoiatus! Vigastuste vältimiseks hoia ratas auto kinnituspoltide kinnikeeramise ajal kinni. BMW E46 cabrio

32 Keerake ratta poldid kinni. Kasutage ratta löökpadrunit #17.



33 Pingutage ülemisi amortisaatori kinnitusi. Kasutage padrunit Nr.13. Kasutage momentvõtit. Pingutage seda 28 Nm pöördemomendiga.



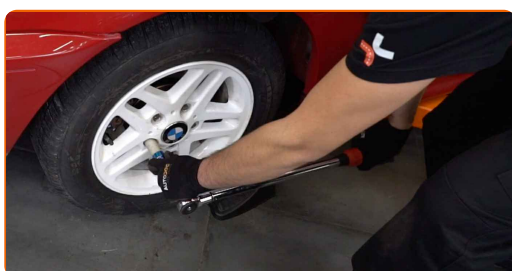
34

Paigaldage amortisaatori korgid.



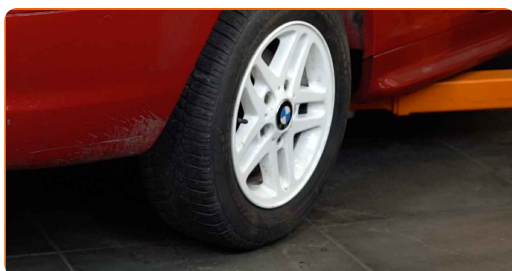
35

Laske auto alla ja töödake risti järjekorras, pingutage rataste poldid. Kasutage momentvõtit. Pingutage seda 120 Nm pöördemomendiga.



36

Eemaldage tungrauad ja tõkiskingad.



**HEA TÖÖ!** 👍

**VAATA ROHKEM ÕPETUSI**

## AUTODOC – TOP KVALITEET JA TASKUKOHASED AUTOVARUOSAD INTERNETIST

AUTODOC`I MOBIILIRAKENDUS: HAARAKE SUUREPÄRASTEST  
PAKKUMISEST, SAMAS OSTES MUGAVALT

**AUTODOC+**

GET IT ON  
**Google Play**

Download on the  
**App Store**

**Download**

**SUUREPÄRANE VALIK VARUOSASID TEIE AUTOLE**

**OSTKE BMW VARUOSASID**

**AMORTISAATORITE: LAI VALIK**

[VALIGE BMW E46 CABRIO JAOKS VARUOSASID](#)[AMORTISAATORITE AUTOLE BMW: OSTKE NÜÜD](#)[AMORTISAATORITE AUTOLE BMW E46 CABRIO: PARIMAD  
DIILID & PAKKUMISED](#)

## **ⓘ VASTUTUSE VÄLISTAMINE:**

Dokument sisaldab ainult üldisi soovitusi, mis võivad olla abiks remondi- või asendustööde teostamisel. AUTODOC ei vastuta mistahes kaotuste, vigastuste ega varaliste kahjude eest, mis on tekkinud remonditööde või asendusprotsessi käigus vale kasutamise või antud informatsiooni vale tõlgendamise tagajärjel.

AUTODOC ei vastuta mistahes võimalike vigade ja ebatäpsuste eest selles juhendis. Antud informatsioon on ainult informatiivset laadi ja ei asenda spetsialisti nõuandeid.

AUTODOC ei vastuta varustuse, tööriistade ja autovaruosade vale või ohtliku kasutamise eest. AUTODOC soovitab kindlasti olla ettevaatlik ja järgida ohutusnõudeid, kui teostatakse remondi- või asendustöid. Pidage meeles, et madala kvaliteediga autovaruosade kasutamine ei taga teile vajalikul tasemel liiklusohutust.

© Copyright 2022 - Kogu selle veebilehe sisu, eriti tekstid, fotod ja graafikud on autoriõiguse seaduse poolt kaitstud. Kõik õigused, sealhulgas kopeerimine, kolmandatele osapooltele avalikustamine, redigeerimine ja tõlkimine kuuluvad AUTODOC GmbHle.