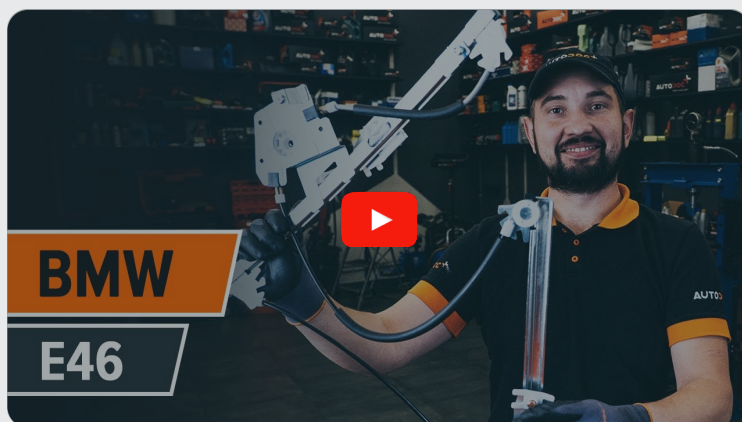


 **AUTODOC CLUB**

Kuidas vahetada **BMW**  
**E46 Touring** esi-  
aknatõstuki – õpetus

## VIDEOÕPETUS

 Oluline!

Seda asendusprotseduuri saab kasutada:

BMW 3 Sedaan (E46) 318i 1.9, BMW 3 Sedaan (E46) 328i 2.8, BMW 3 Sedaan (E46) 320d 2.0, BMW 3 Sedaan (E46) 323i 2.5, BMW 3 Sedaan (E46) 320i 2.0, BMW 3 Kupee (E46) 323Ci 2.5, BMW 3 Kupee (E46) 328Ci 2.8, BMW 3 Sedaan (E46) 316i 1.9, BMW 3 Touring (E46) 320i 2.0, BMW 3 Kupee (E46) 318Ci 1.9, BMW 3 Touring (E46) 318i 1.9, BMW 3 Touring (E46) 328i 2.8, BMW 3 Sedaan (E46) 330d 2.9, BMW 3 Touring (E46) 330d 2.9, BMW 3 Cabrio (E46) 323Ci 2.5, (+ 43)

Sammud võivad kergelt varieeruda olenevalt auto disainist.

**VAHETAMINE: AKNATÕSTUKI – BMW E46 TOURING.  
TÖÖRIISTAD, MIDA VAJAD:**



- Elektrikontaktide määre
- Momentvõti
- Kruvikeeraja otsik nr.8
- Kruvikeeraja otsik nr.10
- Torx otsik T25
- Torx otsik T30
- Kärstivõti
- Plastikust eemaldaja
- Ümara otsaga tangid

**OSTA TÖÖRIISTU**

Vahetamine: aknatõstuki – BMW E46 Touring. AUTODOCi eksperdid soovitavad:

- Kogu töö tuleb teostada seisatud mootoriga.

## VAHETAMINE: AKNATÕSTUKI – BMW E46 TOURING. KASUTA JÄRGNEVAT PROTSEDUURI:

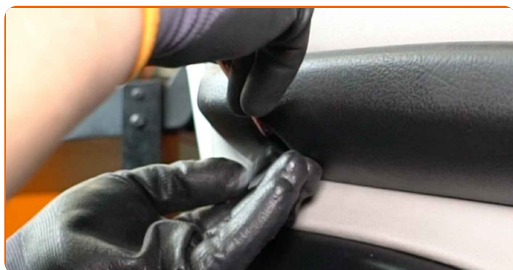
1

Avage auto uks.



2

Eemaldage ukse käepideme kinnituste kaaned. Kasutage plastikust eemaldajat.

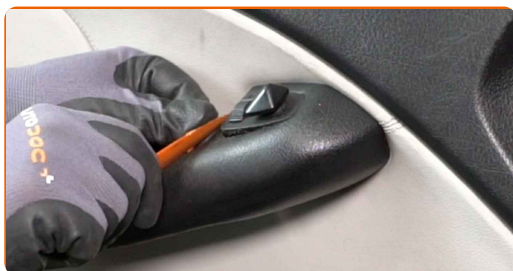


AUTODOC soovitab:

- Vahetamine: aknatõstuki – BMW E46 Touring. Ära kasuta osa eemaldamisel liigset jõudu, sest see võib osa kahjustada.

3

Ühendage küljepeegli kontrollmoodul lahti Kasutage plastikust eemaldajat.

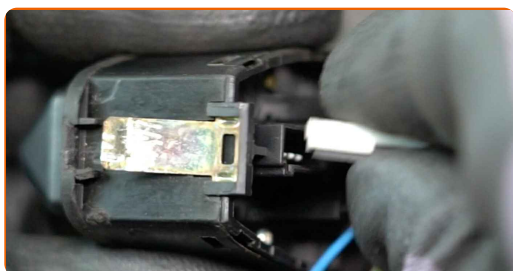


### AUTODOC soovitab:

- Vaetamine: aknatõstuki – BMW E46 Touring. Et vältida osa kahjustamist selle eemaldamisel, ära kasuta üleliigset jõudu.

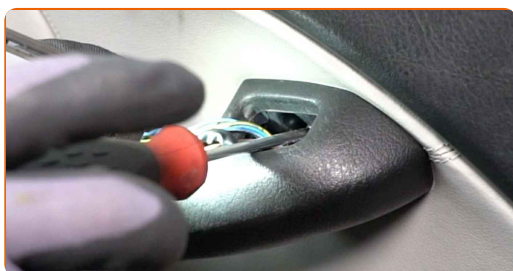
4

Ühendage küljepeegli reguleerimissüsteemi ühendused lahti.



5

Keerake ukselingi kinnitus lahti. Kasutage tähkvõtit T25.



6

Eemaldage autoukse ehisliist. Kasutage plastikust eemaldajat.

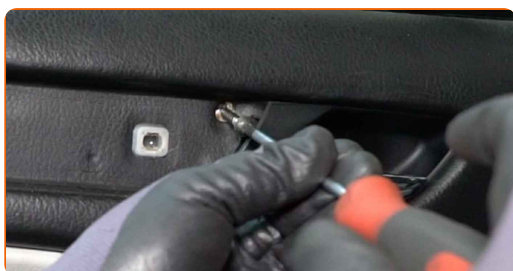


Vahetamine: aknatõstuki – BMW E46 Touring. Soovitus AUTODOCi ekspertidelt:

- Ärge rakendage detaili eemaldades liigset jõudu. Vastasel juhul võite seda kahjustada.

7

Keerake lahti ukse kaardi kinnitused. Kasutage tähikvõtit T25.



8

Eemaldage ukse kaart. Kasutage plastikust eemaldajat.

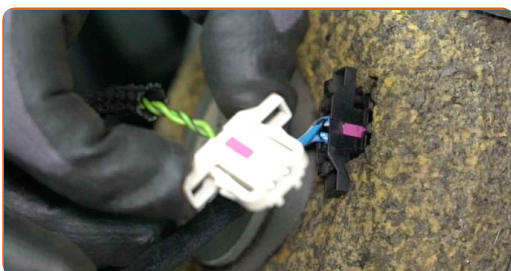


9

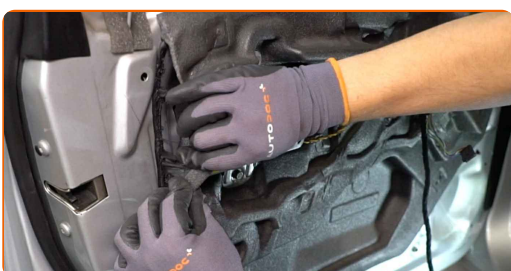
Eemaldage ukse luku ajami kaabel.



- 10** Ühendage helisüsteemi kõlarite ühendused lahti. Ühendage küljeppeegli reguleerimissüsteemi ühendused uksepaneelist lahti.



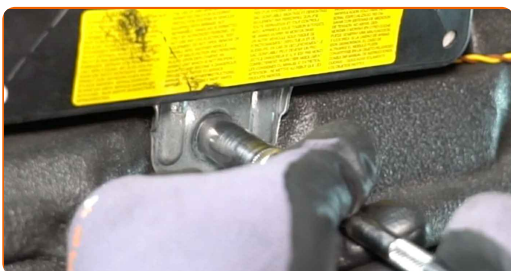
- 11** Eemaldage uksevoodri heliisolatsioon.



**AUTODOC soovitab:**

- Ärge rakendage detaili eemaldades liigset jõudu. Vastasel juhul võite seda kahjustada.

- 12** Keerake SRS kontrollmoduli kinnitused lahti. Kasutage padrunit Nr.10. Kasutage kärstivõtit.



- 13** Eemaldage SRS moodul.

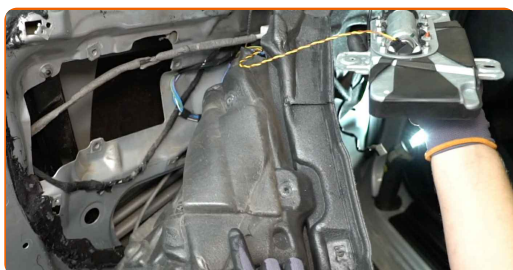


**AUTODOC soovitab:**

- Ärge rakendage detaili eemaldades liigset jõudu. Vastasel juhul võite seda kahjustada.

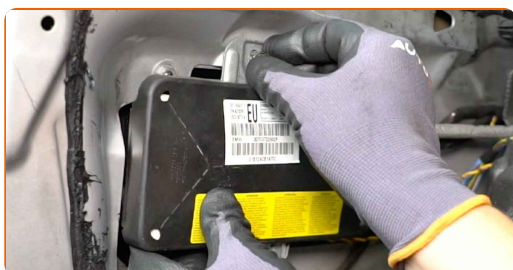
**14**

Eemaldage uksevoodri heliisolatsioon.



**15**

Paigaldage SRS moodul.



**AUTODOC soovitab:**

- Vahetamine: aknatõstuki – BMW E46 Touring. Et vältida osa kahjustamist, ära kasuta paigaldusel üleliigset jõudu.

**16**

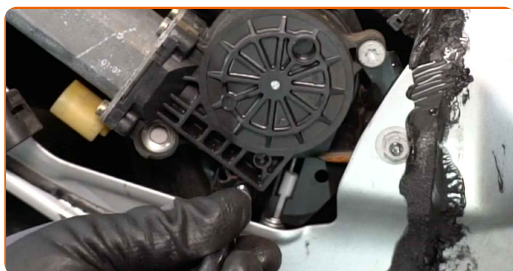
Keerake SRS mooduli kinnitused kinni. Kasutage padrunit Nr.10. Kasutage kärstivõtit.



**17** Ühendage elektrilise aknatõstuki kontrollmoodul lahti.



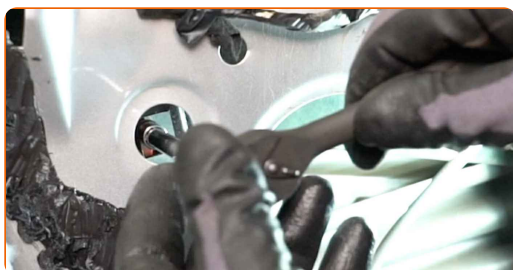
**18** Keerake elektrilise aknatõstuki mooduli kinnitused kahti. Kasutage tähikvõtit T30. Kasutage kärstivõtit.



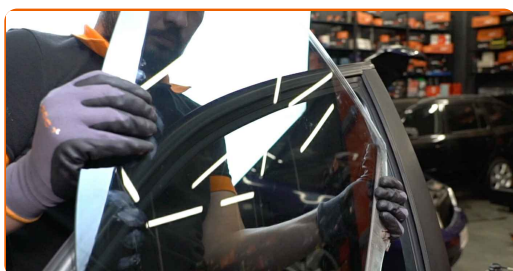
**19** Eemaldage elektrilise aknatõstesüsteemi ajam.



**20** Keerake akn klaasi kinnitused lahti. Kasutage padrunit Nr.8. Kasutage kärstivõtit.



**21** Tõstke klaasi pisut ja eemaldage see.

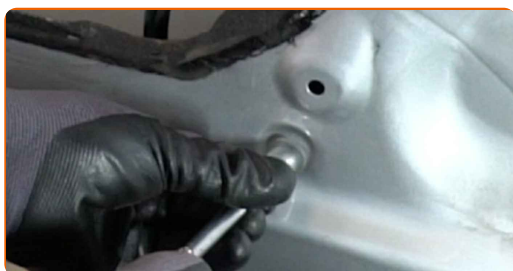


Vahetamine: aknatõstuki – BMW E46 Touring. Professionaalid soovitavad:

- Vigastuste vältimiseks hoidke klaasi selle tõstmisel.
- Ärge rakendage detaili eemaldades liigset jõudu. Vastasel juhul võite seda kahjustada.

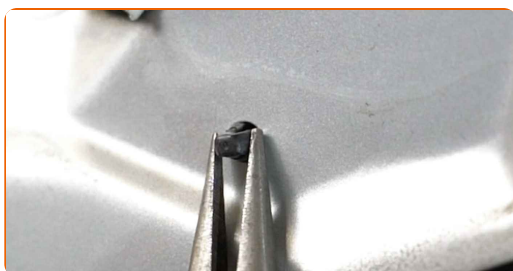
22

Keerake klaasitõstuki mehhanismi kinnitused lahti. Kasutage padrunit Nr.10. Kasutage kärstivõtit.



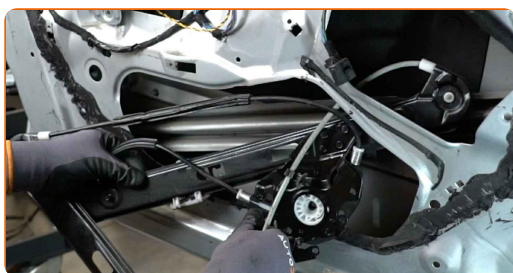
23

Pigistage aknatõstuki ajami klambrit, et see vabastada ja lahti ühendada. Kasutage ümara otsaga tange.



24

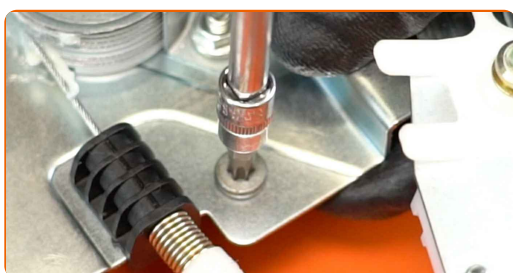
Eemaldage aknatõstuki ajam.



**25** Paigaldage elektrilise aknatöstesüsteemi ajam.



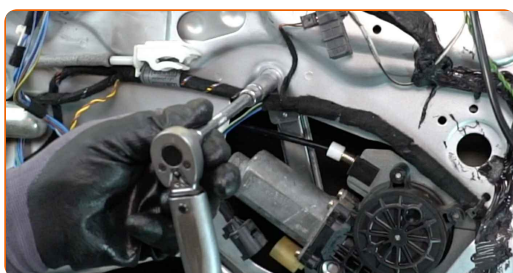
**26** Pingutage elektrilise aknatöstuki mooduli kinnitusi. Kasutage tähikvõtit T30. Kasutage momentvõtit. Pingutage seda 11 Nm pöördemomendiga.



**27** Kinnitage aknatöstuki ajam.



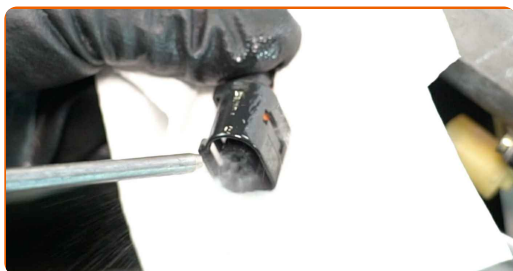
**28** Pingutage klaasitöstuki mehhanismi kinnitused. Kasutage padrunit Nr.10. Kasutage momentvõtit. Pingutage seda 11 Nm pöördemomendiga.



**29** Ühendage aknatöstuki ajami hoidja.

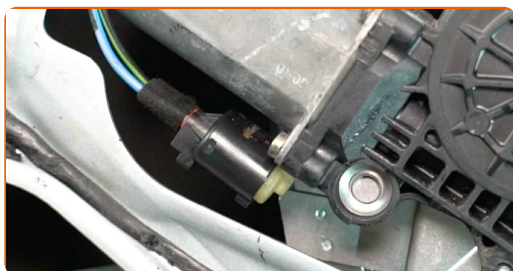
30

Määrige elektrilise aknatõstuki mooduli konektorit. Kasutage dielektrilist mäaret.



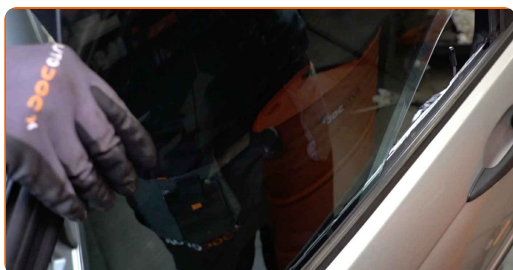
31

Ühendage elektrilise aknatõstuki kontrollmoodul.



32

Langetage aknaklaas ja paigaldage see akna tõstemehhanismi paigalduskohta.



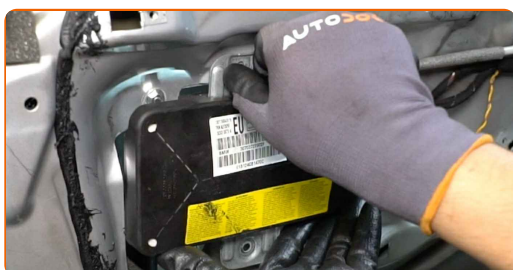
### AUTODOC soovitab:

- Vigastuste vältimiseks hoidke klaasi selle alla laskmisel.
- Vahetamine: aknatõstuki – BMW E46 Touring. Ära kasuta paigaldusel üleliigset jõudu. See võib osa kahjustada.

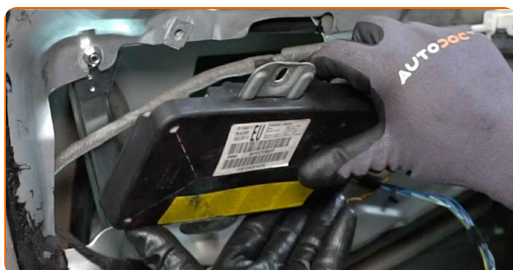
**33** Paigaldage aknaklaasi kinnitite hoidikud.



**34** Keerake SRS kontrollmoduli kinnitused lahti. Kasutage padrunit Nr.10. Kasutage kärstivõtit.



**35** Eemaldage SRS moodul.



Vahetamine: aknatõstuki – BMW E46 Touring. Soovitus AUTODOCi ekspertidelt:

- Ärge rakendage detaili eemaldades liigset jõudu. Vastasel juhul võite seda kahjustada.

36

Kinnitage uksevedri heliisolatsioon.

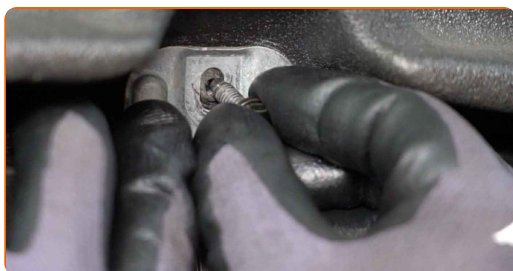


Vahetamine: aknatõstuki – BMW E46 Touring. AUTODOCi eksperdid soovitavad:

- Kontrollige, et heliisolatsioon oleks kindlalt oma paigaldusasemetele kinnitatud.

37

Paigaldage SRS moodul.



AUTODOC soovitab:

- Kui paigaldate ärge kasutage liigset jõudu, et vältida varuosa kahjustamist.

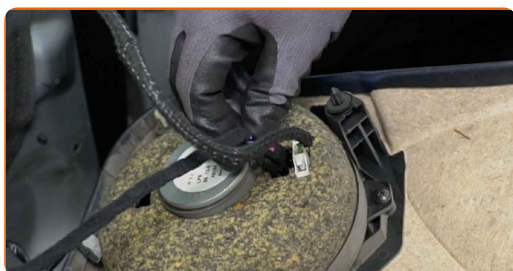
38

Pinguldage SRS mooduli kinnitusi. Kasutage padrunit Nr.10. Kasutage momentvõtit. Pingutage seda 8 Nm pöördemomendiga.



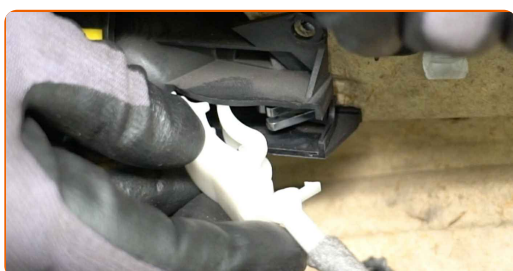
39

Ühendage helisüsteemi kõlarite konnektorid. Ühendage küljepeegli reguleerimissüsteemi ühendused uksepaneeliga.



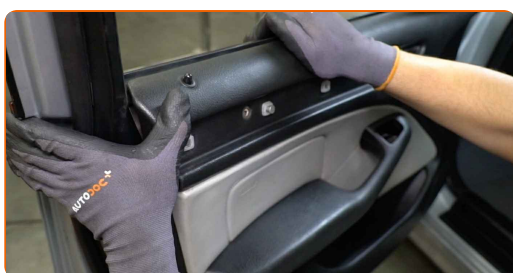
40

Kinnitage ukseeluku ajami kaabel.



41

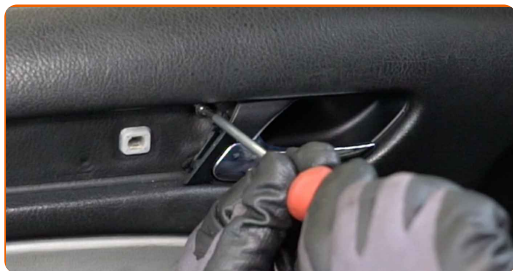
Pange uksekaart tagasi. Veenduge, et kuulete klikki, see annab märku õigest kohale kinnitumisest.



Vahetamine: aknatõstuki – BMW E46 Touring. Soovitus AUTODOCi ekspertidelt:

- Kui paigaldate ärge kasutage liigset jõudu, et vältida varuosa kahjustamist.

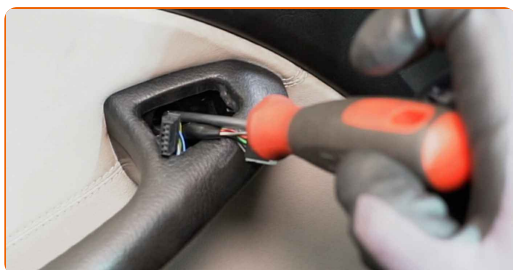
**42** Keerake sisse uksekaardi kinnitused. Kasutage tähkvõtit T25.



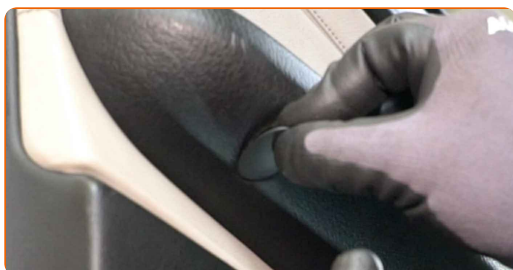
**43** Paigaldage ukse ehisliist.



**44** Keerake ukseingi kinnitused kinni. Kasutage tähkvõtit T25.



**45** Paigaldage ukse käetugede kinnitite kaaned.



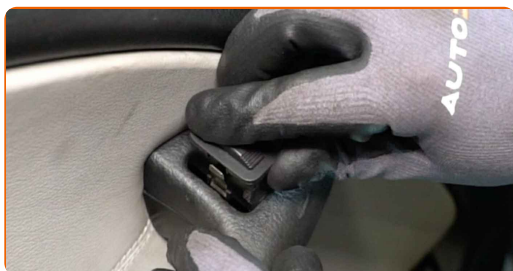
**46** Määrige küljepeeglite reguleerimissüsteemi ühendusi. Kasutage dielektrilist määret.



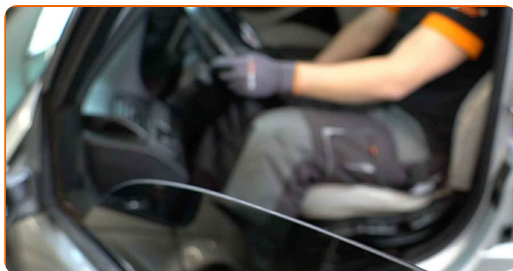
**47** Ühendage küljpeegli reguleerimissüsteemi konnektorid.



**48** Ühendage küljpeegli kontrollmoodul.

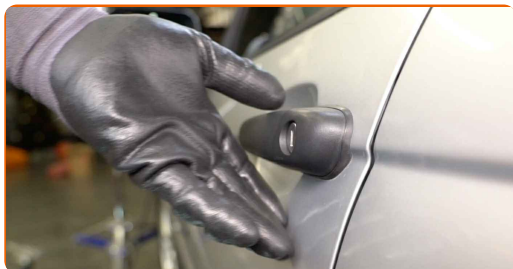


**49** Lülitage süüde sisse. See on vajalik veendumaks, et komponent töötab korralikult.



**50** Lülitage süüde välja.

**51** Sulgege auto uks.



**HEA TÖÖ!** 

**VAATA ROHKEM ÕPETUSI**

## AUTODOC – TOP KVALITEET JA TASKUKOHASED AUTOVARUOSAD INTERNETIST

AUTODOC`I MOBIILIRAKENDUS: HAARAKE SUUREPÄRASTEST  
PAKKUMISEST, SAMAS OSTES MUGAVALT



**+ AUTODOC**

GET IT ON  
**Google Play**

Download on the  
**App Store**

**Download**

**SUUREPÄRANE VALIK VARUOSASID TEIE AUTOLE**

**OSTKE BMW VARUOSASID**

**AKNATÖSTUKI: LAI VALIK**

**VALIGE BMW E46 TOURING JAOKS VARUOSASID**

**AKNATÖSTUKI AUTOLE BMW: OSTKE NÜÜD**

**AKNATÖSTUKI AUTOLE BMW E46 TOURING: PARIMAD  
DIILID & PAKKUMISED**

## **VASTUTUSE VÄLISTAMINE:**

Dokument sisaldab ainult üldisi soovitusi, mis võivad olla abiks remondi- või asendustööde teostamisel. AUTODOC ei vastuta mistahes kaotuste, vigastuste ega varaliste kahjude eest, mis on tekkinud remonditööde või asendusprotsessi käigus vale kasutamise või antud informatsiooni vale tõlgendamise tagajärjel.

AUTODOC ei vastuta mistahes võimalike vigade ja ebatäpsuste eest selles juhendis. Antud informatsioon on ainult informatiivset laadi ja ei asenda spetsialisti nõuandeid.

AUTODOC ei vastuta varustuse, tööriistade ja autovaruosade vale või ohtliku kasutamise eest. AUTODOC soovitab kindlasti olla ettevaatlik ja järgida ohutusnõudeid, kui teostatakse remondi- või asendustöid. Pidage meeles, et madala kvaliteediga autovaruosade kasutamine ei taga teile vajalikul tasemel liiklusohutust.

© Copyright 2022 - Kogu selle veebilehe sisu, eriti tekstid, fotod ja graafikud on autoriõiguse seaduse poolt kaitstud. Kõik õigused, sealhulgas kopeerimine, kolmandatele osapooltele avalikustamine, redigeerimine ja tõlkimine kuuluvad AUTODOC GmbHle.