



Kuidas vahetada **BMW**  
**E46 Touring** taga-  
piduriklotside  
kulumisandur – õpetus

## VIDEOÕPETUS



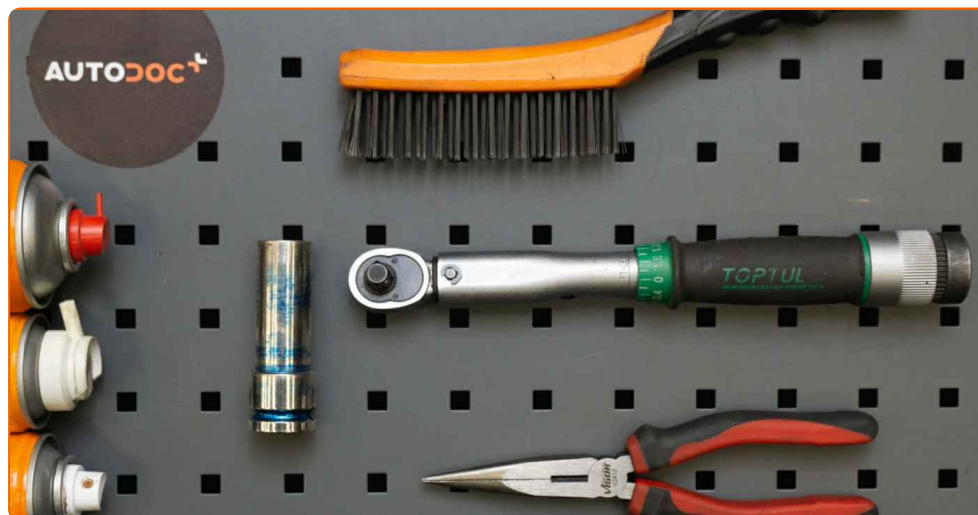
### Oluline!

Seda asendusprotseduuri saab kasutada:

BMW 3 Sedaan (E46) 318i 1.9, BMW 3 Sedaan (E46) 328i 2.8, BMW 3 Sedaan (E46) 320d 2.0, BMW 3 Sedaan (E46) 323i 2.5, BMW 3 Sedaan (E46) 320i 2.0, BMW 3 Kupee (E46) 323Ci 2.5, BMW 3 Kupee (E46) 328Ci 2.8, BMW 3 Sedaan (E46) 316i 1.9, BMW 3 Touring (E46) 320i 2.0, BMW 3 Kupee (E46) 320Ci 2.0, BMW 3 Kupee (E46) 318Ci 1.9, BMW 3 Touring (E46) 318i 1.9, BMW 3 Touring (E46) 328i 2.8, BMW 3 Touring (E46) 320d 2.0, BMW 3 Sedaan (E46) 330d 2.9, (+ 43)

Sammud võivad kergelt varieeruda olenevalt auto disainist.

VAHETAMINE: PIDURIKLOTSIDE KULUMISANDUR –  
BMW E46 TOURING. TÖÖRIISTAD, MIDA VAJAD:



- Terashari
- Pidurisüsteemi puhastusaine
- Elektrikontaktide määre
- Vasemääre
- Momentvõti
- Rehvi löökpadrund Nr.17
- Ümara otsaga tangid
- Tõkiskingad

**OSTA TÖÖRIISTU**

Vahetamine: piduriklotside kulumisandur – BMW E46 Touring. AUTODOCi eksperdid soovitavad:

- Asendusprotseduur on identne mõlema sama telje piduriklotsi kulumisanduri puhul.
- Palun pane tähele, et kõiki parandustöid autol – BMW E46 Touring – tuleb teha väljalülitatud mootoriga.

## SOORITAGE ASENDAMINE JÄRGNEVAS JÄRJEKORRAS:

1

Avage kapott. Keerake lahti pidurivedeliku reservuaari kork.

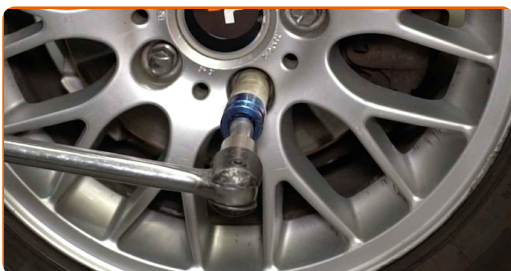


2

Fikseerige rattad tõkiskingadega.

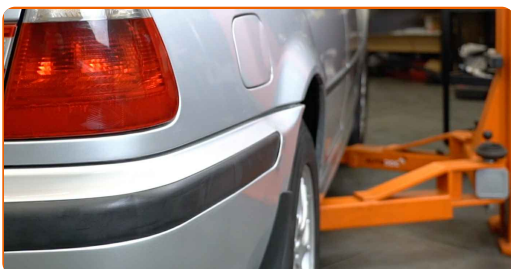
3

Lõdvendage ratta kinnituspolte. Kasutage ratta löökpadrunit #17.



4

Tõstke autot kasutades tungrauda või asetage see kanalile.



5

Keerake lahti ratta poldid.

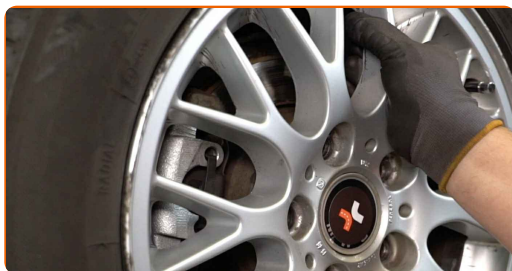


### AUTODOC soovitab:

- Hoiatus! Vigastuste vältimiseks hoia ratas kinnituspoltide lahtikeeramise ajal kinni. BMW E46 Touring

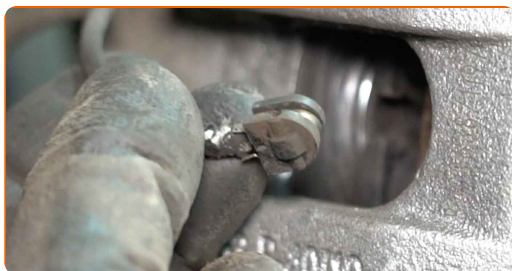
6

Eemaldage ratas.



7

Eemaldage piduriklotsi kulumisandur piduriklotsi küljest. Kasutage ümara otsaga tange.



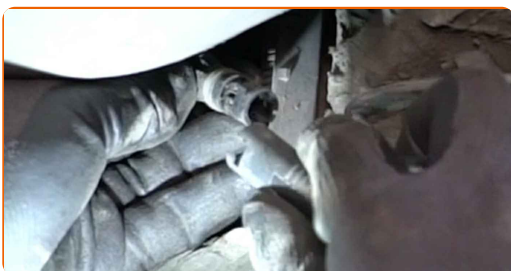
8

Ühendage piduriklotside kulumisanduri sensori juhe lahti.

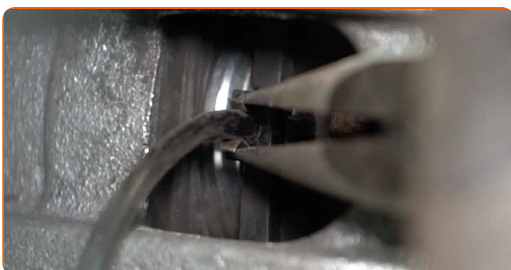
9 Avage juhtmestiku korpuse kate.



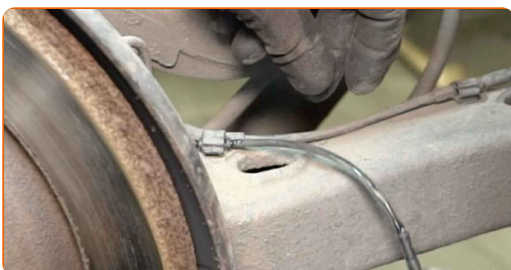
10 Ühendage kulunud piduriklotside anduri pistikud lahti.



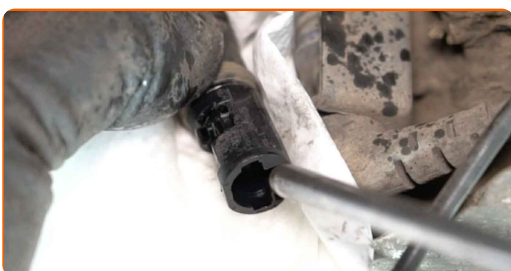
11 Paigaldage kulumisandur piduriklotsidele. Kasutage ümara otsaga tange.



12 Ühendage piduriklotside kulumisanduri sensori juhe.

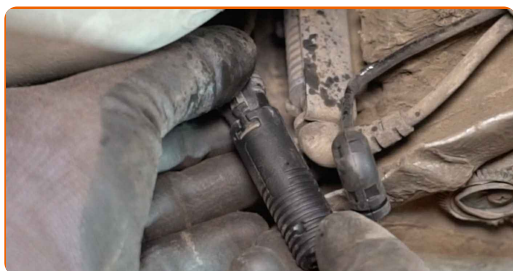


13 Töödelge piduriklotsi kulumisanduri pistikut. Kasutage dielektrilist mäaret.

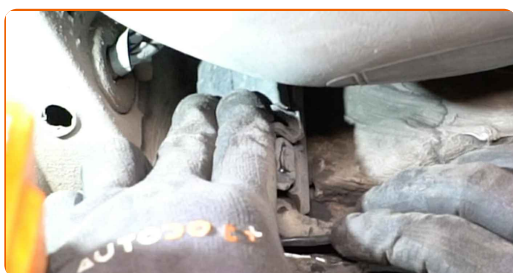




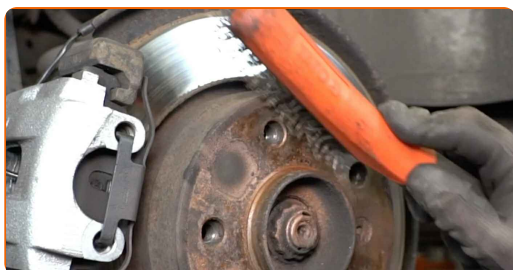
14 Ühendage kulunud piduriklotside anduri pistik.



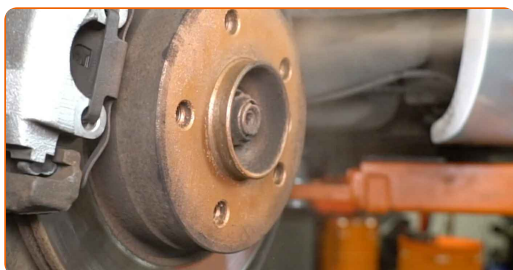
15 Sulgege juhtmestiku korpuse kate.



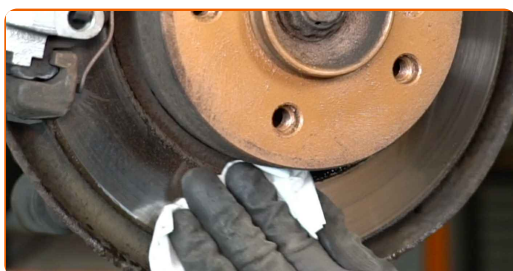
16 Puhastage ratta velgede kinnituspesad. Kasutage terasharja.



17 Määrige pinda, kus piduriketras puutub kokku veljega. Kasutage vasemääret.



18 Puhastage piduriketta pind. Kasutage piduri puhastusvahendit.

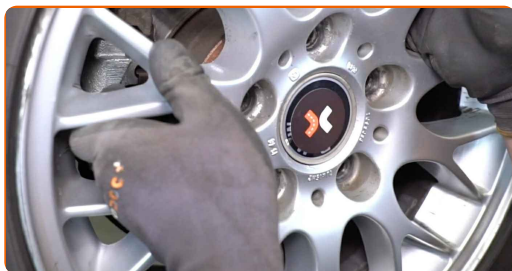


AUTODOC soovitab:

- Vahetamine: piduriklotside kulumisandur – BMW E46 Touring. Pärast pihuse pealekandmist oota paar minutit.

19

Paigaldage ratas.

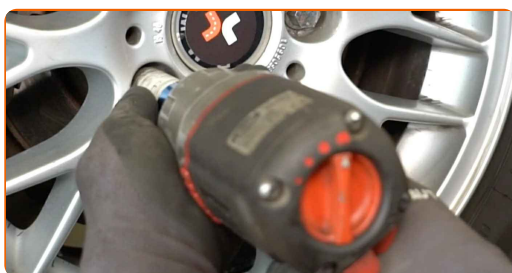


AUTODOC soovitab:

- Hoiatus! Vigastuste vältimiseks hoia ratas auto kinnituspoltide kinnikeeramise ajal kinni. BMW E46 Touring

20

Keerake ratta poldid kinni. Kasutage ratta löökpadrunit #17.



21

Laske auto alla ja töödake risti järjekorras, pingutage rataste poldid. Kasutage ratta löökpadrunit #17. Kasutage momentvõtit. Pingutage seda 120 Nm pöördemomendiga.





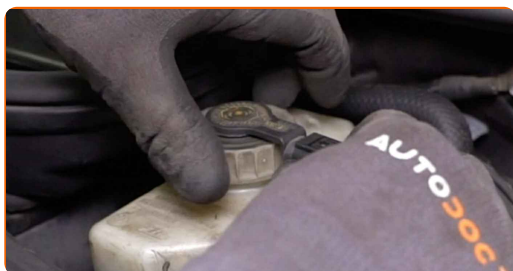
22

Eemaldage tungrauad ja tõkiskingad.



23

Pingutage pidurivooliku reservuaari korki. Sulgege kapott.



**HEA TÖÖ!** 

**VAATA ROHKEM ÕPETUSI**

## AUTODOC – TOP KVALITEET JA TASKUKOHASED AUTOVARUOSAD INTERNETIST

AUTODOC`I MOBIILIRAKENDUS: HAARAKE SUUREPÄRASTEST PAKKUMISEST, SAMAS OSTES MUGAVALT



**AUTODOC+**

GET IT ON  
**Google Play**

Download on the  
**App Store**

**Download**

**SUUREPÄRANE VALIK VARUOSASID TEIE AUTOLE**

**OSTKE BMW VARUOSASID**

**PIDURIKLOTSIDE KULUMISANDUR: LAI VALIK**

**VALIGE BMW E46 TOURING JAOKS VARUOSASID**

**PIDURIKLOTSIDE KULUMISANDUR AUTOLE BMW: OSTKE  
NÜÜD**

**PIDURIKLOTSIDE KULUMISANDUR AUTOLE BMW E46  
TOURING: PARIMAD DIILID & PAKKUMISED**

## **ⓘ VASTUTUSE VÄLISTAMINE:**

Dokument sisaldab ainult üldisi soovitusi, mis võivad olla abiks remondi- või asendustööde teostamisel. AUTODOC ei vastuta mistahes kaotuste, vigastuste ega varaliste kahjude eest, mis on tekkinud remonditööde või asendusprotsessi käigus vale kasutamise või antud informatsiooni vale tõlgendamise tagajärjel.

AUTODOC ei vastuta mistahes võimalike vigade ja ebatäpsuste eest selles juhendis. Antud informatsioon on ainult informatiivset laadi ja ei asenda spetsialisti nõuandeid.

AUTODOC ei vastuta varustuse, tööriistade ja autovaruosade vale või ohtliku kasutamise eest. AUTODOC soovitab kindlasti olla ettevaatlik ja järgida ohutusnõudeid, kui teostatakse remondi- või asendustöid. Pidage meeles, et madala kvaliteediga autovaruosade kasutamine ei taga teile vajalikul tasemel liiklusohutust.

© Copyright 2021 - Kogu selle veebilehe sisu, eriti tekstid, fotod ja graafikud on autoriõiguse seaduse poolt kaitstud. Kõik õigused, sealhulgas kopeerimine, kolmandatele osapooltele avalikustamine, redigeerimine ja tõlkimine kuuluvad AUTODOC GmbHle.