



Kuidas vahetada **BMW**
E92 esi-klaasipuhastite –
õpetus

VIDEOÕPETUS



Oluline!

Seda asendusprotseduuri saab kasutada:

BMW X1 (E84) xDrive 28 i, BMW X1 (E84) sDrive 20 i, BMW X1 (E84) xDrive 20 i, BMW 3 Kupee (E92) 318i 2.0, BMW 3 Cabrio (E93) 318i 2.0, BMW 3 Cabrio (E93) 325d 3.0, BMW 3 Kupee (E92) 335i 3.0, BMW 3 Kupee (E92) 335d 3.0, BMW 3 Kupee (E92) 325i 2.5, BMW 3 Kupee (E92) 330i 3.0, BMW 3 Kupee (E92) 325xi 2.5, BMW 3 Kupee (E92) 320i 2.0, BMW 3 Kupee (E92) 320d 2.0, BMW 3 Cabrio (E93) 320i 2.0, BMW 3 Cabrio (E93) 325i 3.0, (+ 41)

Sammud võivad kergelt varieeruda olenevalt auto disainist.

Vahetamine: klaasipuhastite – BMW E92. AUTODOC soovitab:

- Vahetage alati esimesi kojamehi koos. See tagab tõhusa ja ühesuguse esiklaasi puhastamise.
- Ärge ajage juhi ja kõrvalistuja kojamehi segamini.
- Mõlema kojamehe asendusprotseduur on identne.
- Kogu töö tuleb teostada seisatud mootoriga.

VAHETAMINE: KLAASIPUHASTITE – BMW E92. SOOVITUSLIK TEGEVUSKAVA:

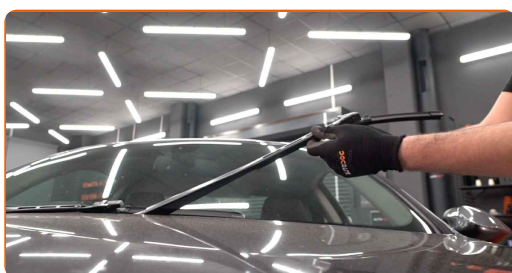
1

Valmistage ette uued kojamehed.



2

Tõmmake klaasipuhasti klaaspinnalt eemale kui see lõpetab.



3

Pöörake kojamehe laba üheksakümmend kraadi. Eemaldage kojamehe hari.

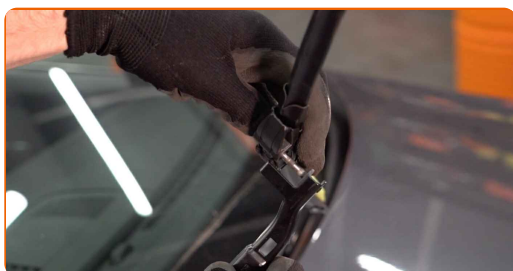


Vahetamine: klaasipuhastite – BMW E92. AUTODOCi eksperdid soovitavad:

- Asendades kojamehe harja, olge ettevaatlik ja ennetage vedru abil pinge all oleva klaasipuhasti hoova põrkumist vastu klaasi.

4

Paigaldage uus klaasipuhasti hoob ja suruge see ettevaatlikult vastu klaasi.



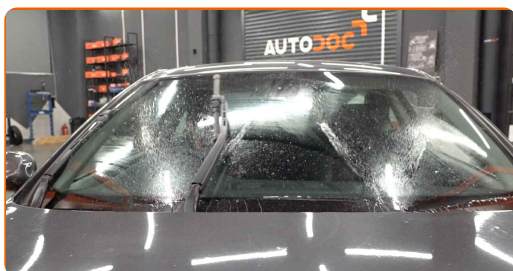
AUTODOC soovitab:

- Ärge puudutage klaasipuhasti tera kummi serva, see ennetab grafiitkatte kahjustamist.
- Veenduge, et klaasipuhasti kummist riba on tugevasti vastu klaasi, seda täies pikkuses.

5

Lülitage süüde sisse.

- 6 Pärast paigaldamist kontrollige kojameeste sooritust. Terad ei tohiks ristuda või vastu tuuleklaasi tihendit tõrkuda.



HEA TÖÖ! 

VAATA ROHKEM ÕPETUSI

AUTODOC – TOP KVALITEET JA TASKUKOHASED AUTOVARUOSAD INTERNETIST

AUTODOC`I MOBIILIRAKENDUS: HAARAKE SUUREPÄRASTEST PAKKUMISEST, SAMAS OSTES MUGAVALT



AUTODOC+

GET IT ON
Google Play

Download on the
App Store

Download

SUUREPÄRANE VALIK VARUOSASID TEIE AUTOLE

OSTKE BMW VARUOSASID

KLAASIPUHASTITTE: LAI VALIK

VALIGE BMW E92 JAOKS VARUOSASID

KLAASIPUHAHASTITE AUTOLE BMW: OSTKE NÜÜD

KLAASIPUHAHASTITE AUTOLE BMW E92: PARIMAD DIILID & PAKKUMISED

ⓘ VASTUTUSE VÄLISTAMINE:

Dokument sisaldab ainult üldisi soovitusi, mis võivad olla abiks remondi- või asendustööde teostamisel. AUTODOC ei vastuta mistahes kaotuste, vigastuste ega varaliste kahjude eest, mis on tekkinud remonditööde või asendusprotsessi käigus vale kasutamise või antud informatsiooni vale tõlgendamise tagajärjel.

AUTODOC ei vastuta mistahes võimalike vigade ja ebatäpsuste eest selles juhendis. Antud informatsioon on ainult informatiivset laadi ja ei asenda spetsialisti nõuandeid.

AUTODOC ei vastuta varustuse, tööriistade ja autovaruosade vale või ohtliku kasutamise eest. AUTODOC soovitab kindlasti olla ettevaatlik ja järgida ohutusnõudeid, kui teostatakse remondi- või asendustöid. Pidage meeles, et madala kvaliteediga autovaruosade kasutamine ei taga teile vajalikul tasemel liiklusohutust.

© Copyright 2021 - Kogu selle veebilehe sisu, eriti tekstid, fotod ja graafikud on autoriõiguse seaduse poolt kaitstud. Kõik õigused, sealhulgas kopeerimine, kolmandatele osapooltele avalikustamine, redigeerimine ja tõlkimine kuuluvad AUTODOC GmbHle.