



Kuidas vahetada **BMW**
E92 taga-piduriketaste –
õpetus

VIDEOÕPETUS

 Oluline!

Seda asendusprotseduuri saab kasutada:

BMW 3 Cabrio (E93) 325d 3.0, BMW 3 Sedaan (E90) 330i 3.0, BMW 3 Touring (E91) 330i 3.0, BMW 3 Sedaan (E90) 330d 3.0, BMW 3 Touring (E91) 330d 3.0, BMW 3 Sedaan (E90) 330xi 3.0, BMW 3 Sedaan (E90) 330xd 3.0, BMW 3 Touring (E91) 330xi 3.0, BMW 3 Touring (E91) 330xd 3.0, BMW 3 Kupee (E92) 335i 3.0, BMW 3 Sedaan (E90) 335i 3.0, BMW 3 Touring (E91) 335i 3.0, BMW 3 Kupee (E92) 335d 3.0, BMW 3 Touring (E91) 335d 3.0, BMW 3 Sedaan (E90) 335d 3.0, (+ 29)

Sammud võivad kergelt varieeruda olenevalt auto disainist.

**VAHETAMINE: PIDURIKETASTE – BMW E92. NIMEKIRI
TÖÖRIISTADEST, MIDA VAJAD:**



- Terashari
- Aerosool WD- 40
- Pidurisüsteemi puhastusaine
- Vasemääre
- Kuuskant otsik Nr.H5.
- Kuuskant otsik Nr.H7.
- Kruvikeeraja otsik nr.17
- Rehvi löökpadrün Nr.17
- Pidurisadula tööriist
- Käristivõti
- Momentvõti
- Toruvõti
- Sõrgkang
- Löökkruvikeeraja
- Kummivasar
- Poritiivakate
- Tökiskingad

OSTA TÖÖRIISTU

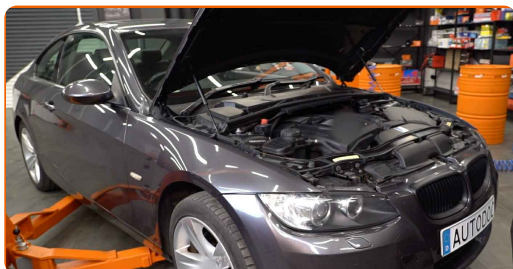
Vahetamine: piduriketaste – BMW E92. Soovitus AUTODOCi ekspertidelt:

- Vahetage pidurikettad autol BMW E92 komplektina iga telje kohta. See kindlustab ühtlase pidurdamise.
- Asendusprotseduur on identne asendades ühe telje mõlemad pidurikettad.
- Kui vahetate pidurikettaid, vahetage alati ka piduriklotsid.
- Hoiatus! Lülita mootor välja enne, kui alustad tööd – BMW E92.

SOORITAGE ASENDAMINE JÄRGNEVAS JÄRJEKORRAS:

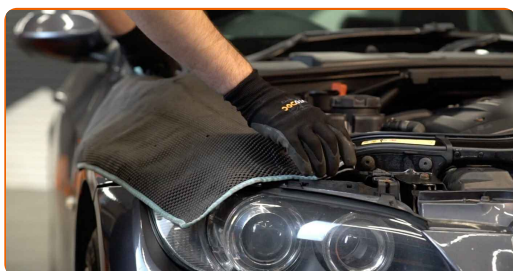
1

Avage kapott.

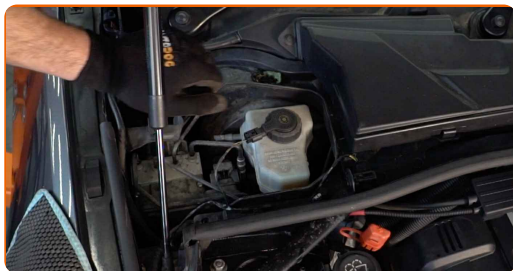


2

Auto värvi ja plastikust osade kaitsmiseks kasutage kaitsekatet.



3 Eemaldage klaasipuhastihoova kate.



4 Keerake lahti pidurivedeliku reservuaari kork.

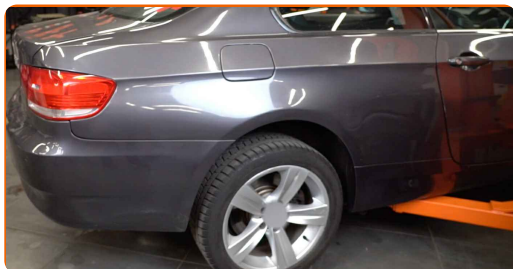


5 Fikseerige rattad tõkisingadega.

6 Lõdvendage ratta kinnituspolte. Kasutage ratta löökpadrunit #17.



7 Tõstke tagumist auto otsa ja kinnitage alustele.



8

Keerake lahti ratta poldid.

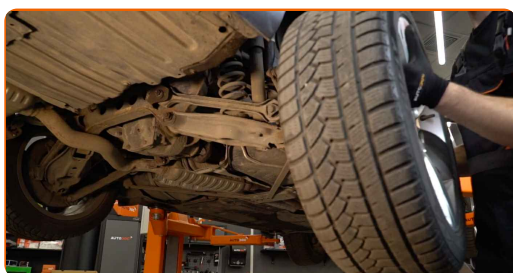


Vahetamine: piduriketaste – BMW E92. AUTODOC soovib:

- Vigastuste vältimiseks, hoidke poltide lahti keeramisel ratast püsti.

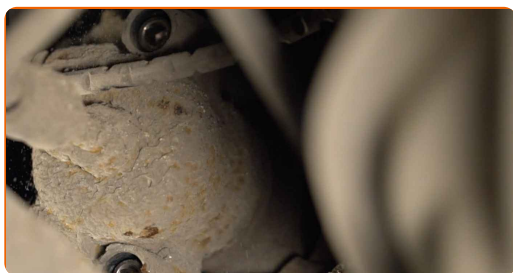
9

Eemaldage ratas.



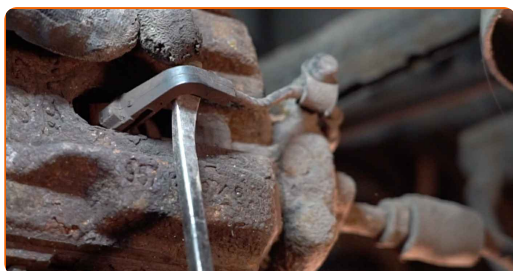
10

Eemaldage pidurisadula juhttihvtide tolmuaitsekorgid. Kasutage sõrgkangi.



11

Ühendage lahti piduriklotside kulumisandurid. Kasutage sõrgkangi.

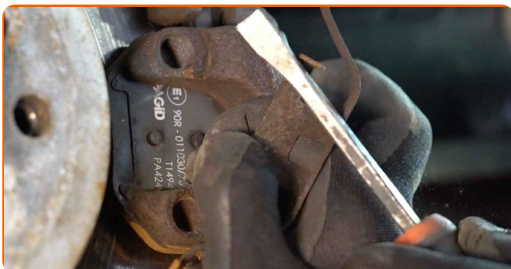


Pöörake tähelepanu!

- Mõned autod pole varustatud piduriklotside kulumisanduriga.

12

Eemaldage pidurisadula kinnitusklamber. Kasutage sõrgkangi.



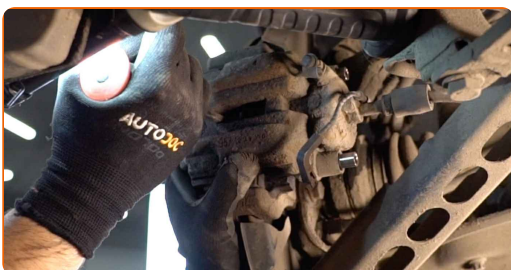
13

Keerake lahti pidurisadula kinnitused. Kasutage tühikut Nr.H7. Kasutage kärstivõtit.



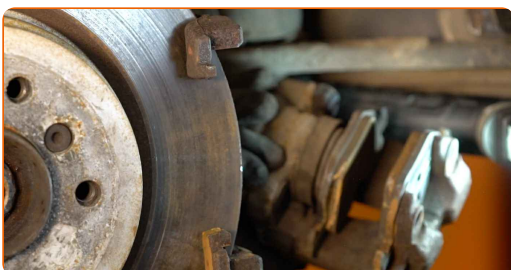
14

Vabastage piduriklotsid. Kasutage sõrgkangi.



15

Eemaldage pidurisadul.



Vahetamine: piduriketaste – BMW E92. AUTODOCi eksperdid soovitavad:

- Siduge sadul traadiga suspensiooni või kere külge ilma pidurivoolikut lahti ühendamata, et ennetada rõhu kadumist pidurdussüsteemist.
- Veenduge, et pidurisadul ei ripu pidurivoolikute peal.
- Ärge vajutage piduripedaali pärast pidurisadula eemaldamist. Selle tulemusena võib kolb pidurisilindrist välja kukkuda ning esineda pidurivedeliku leke ja süsteemi rõhutustamine.
- Kontrollige pidurisadula kinnitusi, pidurisadula juhttihvte ja kaitsekummi. Vajadusel puhastage need.

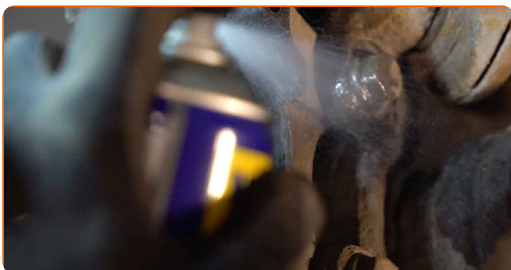
16

Eemaldage piduriklotsid.



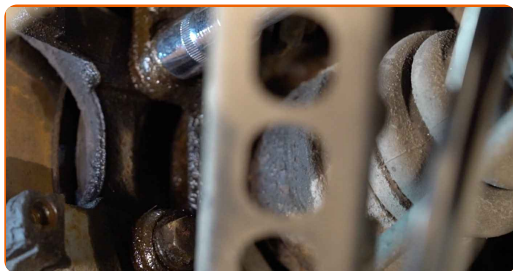
17

Puhastage pidurisadula kinnitused. Kasutage terasharja. Kasutage WD-40 aerosooli.



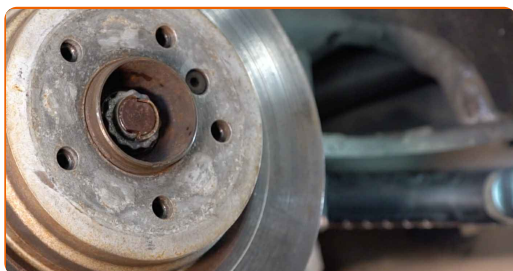
18

Keerake lahti sadula klambri kinnitus. Kasutage padrunit Nr.17. Kasutage toruvõtit.



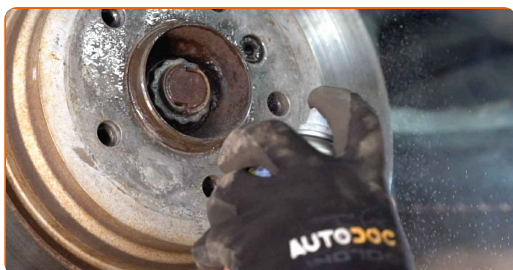
19

Eemaldage sadula klamber.



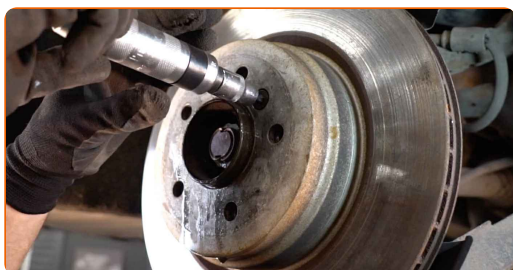
20

Puhastage piduriketta kinnitused. Kasutage terasharja. Kasutage WD-40 aerosooli.



21

Keerake pidur lahti. Kasutage tähikut Nr.H5. Kasutage löökruvikeerajat.



22

Eemaldage piduriketas.



Vahetamine: piduriketaste – BMW E92. AUTODOCi soovitus:

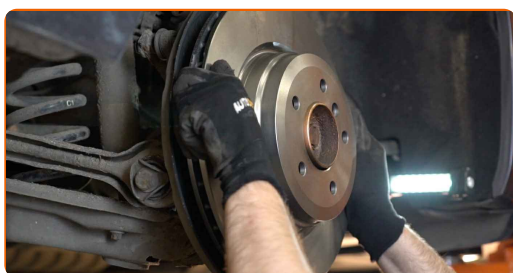
- Kui vajalik, kasutage kummivasarat.

23

Puhastage rumm. Kasutage terasharja. Määrige kontaktpinnad. Kasutage vasemääret.

24

Paigaldage piduriketas.



25

Tugevdage piduriketta kinnitused. Kasutage tühikut Nr.H5. Kasutage momentvõtit. Pingutage seda 16 Nm pöördemomendiga.



26 Puhastage pidurisadula klamber mustusest ja tolmust. Kasutage terasharja. Kasutage piduri puhastusvahendit.



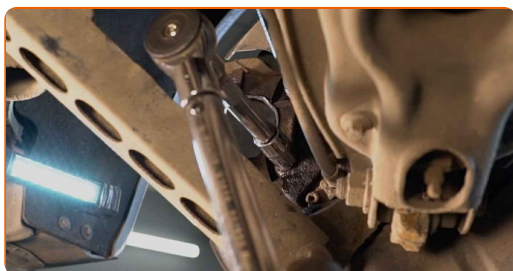
AUTODOC soovitab:

- Vaetamine: piduriketaste – BMW E92. Pärast pihuse pealekandmist oota paar minutit.

27 Paigaldage pidurisadula klamber.

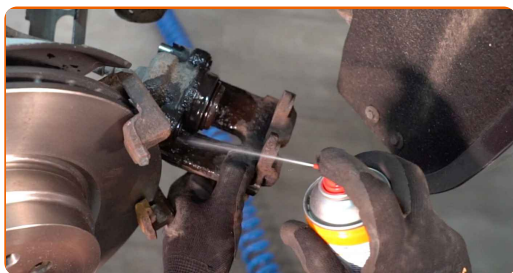


28 Pingutage pidurisadula klambrit. Kasutage padrunit Nr.17. Kasutage momentvõtit. Pingutage seda 65 Nm pöördemomendiga.



29

Töödelge pidurisadula kolbi. Kasutage piduri puhastusvahendit.

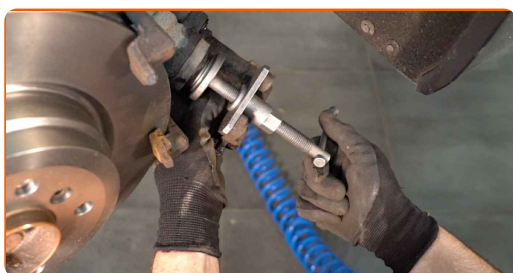


Vahetamine: piduriketaste – BMW E92. Soovitus:

- Pärast aerosoolo peale kandmist, oodake paar minutit.

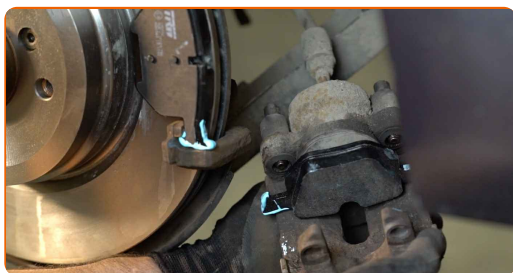
30

Suruge pidurisadula kolvile. Kasutage pidurisadula tööriista.



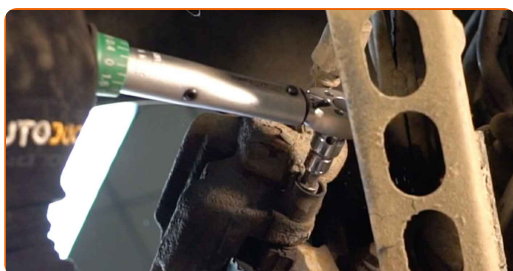
31

Paigaldage piduriklotsid.

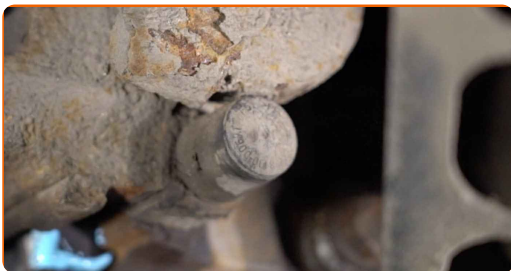


32

Paigaldage pidurisadul ja fikseerige see. Kasutage tühikut Nr.H7. Kasutage momentvõtit. Pingutage seda 30 Nm pöördemomendiga.



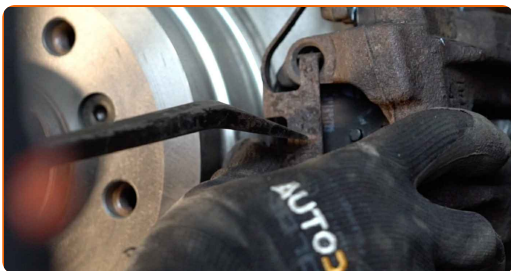
33 Paigaldage pidurisadula juhttihvtide tolmukaitsekorgid.



34 Ühendage piduriklotsid kulumisanduriga.



35 Paigaldage pidurihargi lukustusvedru. Kasutage sõrgkangi.



36 Määrige pinda, kus piduriketask puutub kokku veljega. Kasutage vasemääret.



37 Puhastage piduriketta pind. Kasutage piduri puhastusvahendit.



AUTODOC soovib:

- Vahtamine: piduriketaste – BMW E92. Pärast pihuse pealekandmist oota paar minutit.

38

Paigaldage ratas.

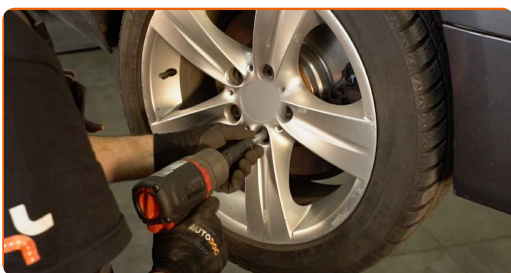


Vahtamine: piduriketaste – BMW E92. AUTODOCi eksperdid soovivad:

- Vigastuste vältimiseks hoidke ratast kinnituspoltide kinni kruvimisel üleval.

39

Keerake ratta poldid kinni. Kasutage ratta löökpadrunit #17.



40

Laske auto alla ja töödake risti järjekorras, pingutage rataste poldid. Kasutage momentvõtit. Pingutage seda 120 Nm pöördemomendiga.



41 Eemaldage tungrauad ja tõkiskingad.

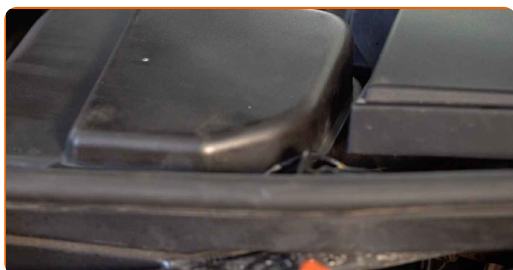
AUTODOC soovitab:

- BMW E92 - Vajuta ilma mootorit käivitamata mitu korda piduripedaali kuni tunned pedaalil pinget.
- Kontrollige pidurivedeliku taset paagis, vajaduse täitke.

42 Pingutage pidurivooliku reservuaari korki.



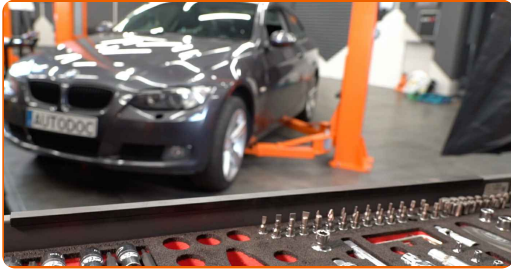
43 Paigaldage klaasipuhasti hoova kate.



44 Eemaldage kaitsekate.

45

Sulgege kapott.



HEA TÖÖ! 

VAATA ROHKEM ÕPETUSI

AUTODOC – TOP KVALITEET JA TASKUKOHASED AUTOVARUOSAD INTERNETIST

AUTODOC`I MOBIILIRAKENDUS: HAARAKE SUUREPÄRASTEST
PAKKUMISEST, SAMAS OSTES MUGAVALT



+ AUTODOC

GET IT ON
Google Play

Download on the
App Store

Download

SUUREPÄRANE VALIK VARUOSASID TEIE AUTOLE

OSTKE BMW VARUOSASID

PIDURIKETASTE: LAI VALIK

VALIGE BMW E92 JAOKS VARUOSASID

PIDURIKETASTE AUTOLE BMW: OSTKE NÜÜD

PIDURIKETASTE AUTOLE BMW E92: PARIMAD DIILID & PAKKUMISED

VASTUTUSE VÄLISTAMINE:

Dokument sisaldab ainult üldisi soovitusi, mis võivad olla abiks remondi- või asendustööde teostamisel. AUTODOC ei vastuta mistahes kaotuste, vigastuste ega varaliste kahjude eest, mis on tekkinud remonditööde või asendusprotsessi käigus vale kasutamise või antud informatsiooni vale tõlgendamise tagajärjel.

AUTODOC ei vastuta mistahes võimalike vigade ja ebatäpsuste eest selles juhendis. Antud informatsioon on ainult informatiivset laadi ja ei asenda spetsialisti nõuandeid.

AUTODOC ei vastuta varustuse, tööriistade ja autovaruosade vale või ohtliku kasutamise eest. AUTODOC soovib kindlasti olla ettevaatlik ja järgida ohutusnõudeid, kui teostatakse remondi- või asendustöid. Pidage meeles, et madala kvaliteediga autovaruosade kasutamine ei taga teile vajalikul tasemel liiklusohutust.

© Copyright 2023 - Kogu selle veebilehe sisu, eriti tekstid, fotod ja graafikud on autoriõiguse seaduse poolt kaitstud. Kõik õigused, sealhulgas kopeerimine, kolmandatele osapooltele avalikustamine, redigeerimine ja tõlkimine kuuluvad AUTODOC SE.