



Kuidas vahetada  
**Peugeot 307 SW** esi-  
rattalaagri – õpetus

## VIDEOÕPETUS

 Oluline!

Seda asendusprotseduuri saab kasutada:

PEUGEOT 5008 I (0U\_, 0E\_) 1.6 HDi, PEUGEOT 308 I Hatchback (4A, 4C) 1.6 BioFlex, PEUGEOT Partner I Combispace 1.4, PEUGEOT Partner II Van 1.6, PEUGEOT 208 I Hatchback (CA\_, CC\_) 1.6, PEUGEOT 208 I Hatchback (CA\_, CC\_) 1.4 HDi, PEUGEOT 208 I Hatchback (CA\_, CC\_) 1.6 HDi, PEUGEOT 207 Sedaan 1.6 Bioflex, PEUGEOT Partner II Tepee 1.6 HDi 90, PEUGEOT Partner II Van 1.6 HDi 90, PEUGEOT 308 I SW (4E, 4H) 1.6 HDi, PEUGEOT Partner II Platform / Chassis 1.6 HDi, PEUGEOT Partner II Platform / Chassis 1.6 HDi 16V, PEUGEOT 307 Hatchback (3A/C) 1.6, PEUGEOT 207 Hatchback 1.6, (+ 169)

Sammud võivad kergelt varieeruda olenevalt auto disainist.

**VAHETAMINE: RATTALAAGRI – PEUGEOT 307 SW.  
TÖÖRIISTAD, MIDA VAJAD:**



- Terashari
- Aerosool WD- 40
- Pidurisüsteemi puhastusaine
- Vasemääre
- Momentvõti
- Lehtsilmusvõti Nr.18
- Kruvikeeraja otsik nr.10
- Kruvikeeraja otsik nr.16
- Kruvikeeraja otsik nr.17
- Kruvikeeraja otsik nr.18
- Kruvikeeraja otsik nr.21
- Kruvikeeraja otsik nr.36
- Torx otsik T30
- Torx otsik T50
- Rehvi löökpadrur Nr.17
- Käristivõti
- Pukside ja laagrite vahetamiskomplekt
- Toruvõti
- Haamer
- Torn
- Löökkruvikeeraja
- Lukustusrõnga tangid
- 3- käpaline tõmmits
- Laagrieraldaja
- Kuulliigendi tõmmits
- Sõrgkang
- Hüdrauliline tungraud
- Tökiskingad

**OSTA TÖÖRIISTU**

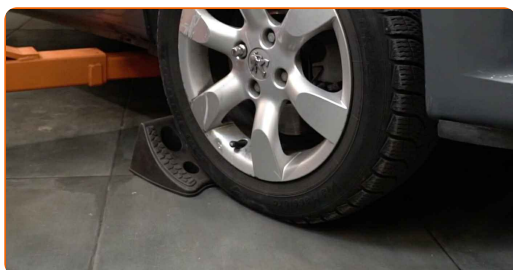
Vahetamine: rattalaagri – Peugeot 307 SW. AUTODOC soovib:

- Ärge taaskasutage laagrite komplekti oma Peugeot 307 SW autol.
- Rattarummu laagri asendamise protseduur on sama telje mõlema ratta puhul identne.
- Kogu töö tuleb teostada seisatud mootoriga.

## VAHETAMINE: RATTALAAGRI – PEUGEOT 307 SW. JÄRGI NEID SAMME:

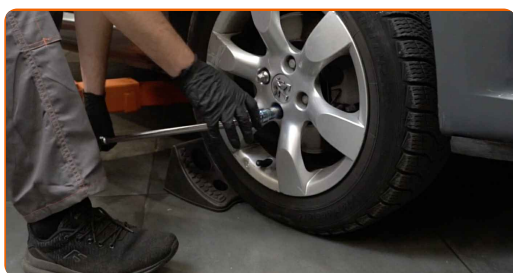
1

Fikseerige rattad tõkisingadega.

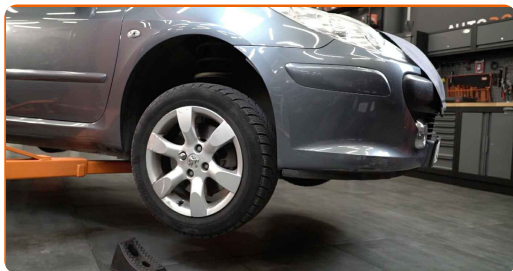


2

Lõdvendage ratta kinnituspolte. Kasutage ratta löökpadrunit #17.



**3** Tõstke esimest auto otsa ja kinnitage alustele.



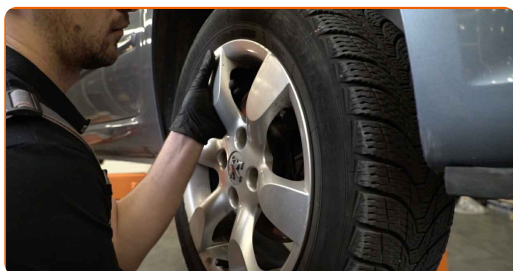
**4** Keerake lahti ratta poldid.



Vahetamine: rattalaagri – Peugeot 307 SW. AUTODOCi eksperdid soovitavad:

- Vigastuste vältimiseks, hoidke poltide lahti keeramisel ratast püsti.

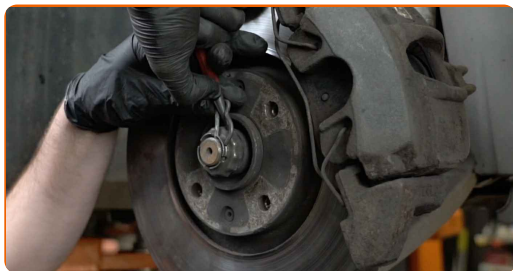
**5** Eemaldage ratas.



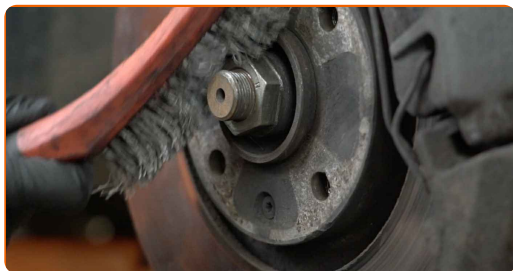
**6** Puhastage püsikiirusliigendi mutri splint. Kasutage terasharja.



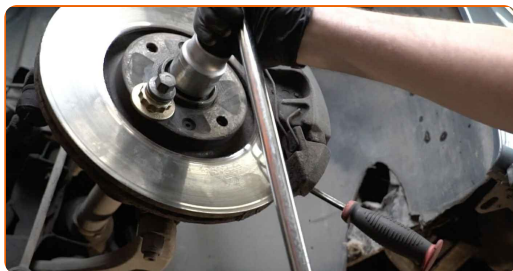
**7** Eemaldage püsikiirusliigendi mutri splint. Kasutage torni.



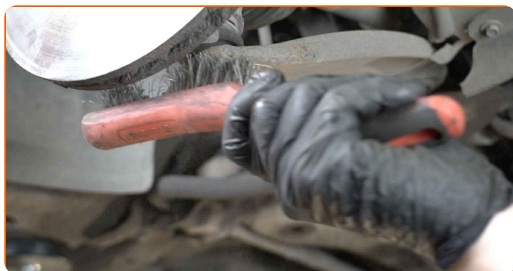
**8** Puhastage veovõlli kinnitus. Kasutage terasharja. Kasutage WD-40 aerosooli.



**9** Lõdvendage veovõlli kinnitus. Kasutage padrunit Nr.36. Kasutage kärstivõtit.

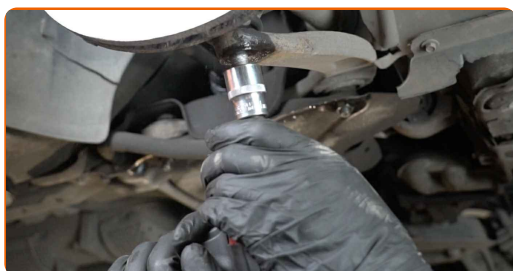


**10** Puhastage kõik hoova liigendid. Kasutage terasharja. Kasutage WD-40 aerosooli.



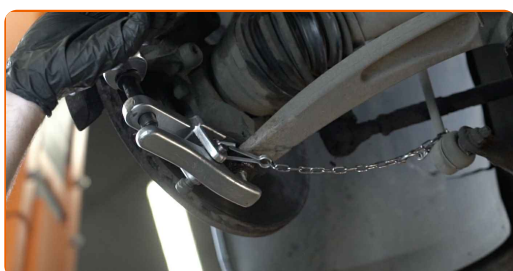
11

Keerake lahti kinnitused, mis ühendavad kuulliigendit vedrustuse õõtshoovaga. Kasutage padrunit Nr.21. Kasutage toruvõtit.



12

Ühendage kerakujuline liigend hoova küljest lahti. Kasutage kuulliigendi eemaldajat.



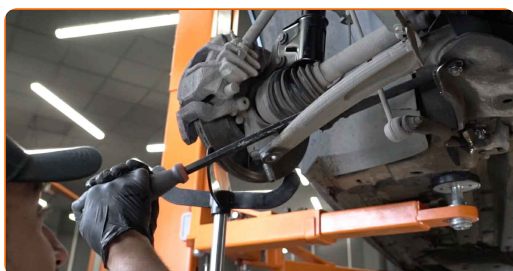
13

Tõstke käändtelg üles. Kasutage hüdraulilist tungrauda.



14

Ühendage kerakujuline liigend hoova küljest lahti. Kasutage sõrgkangi.



15

Eemalda toetust käändtelje alt.



**AUTODOC soovitab:**

- Vahetamine: rattalaagri – Peugeot 307 SW. Langeta käigukasti tungraud sujuvalt ja ilma jõnksudeta, et vältida osade ja mehhanismide kahjustamist.

**16**

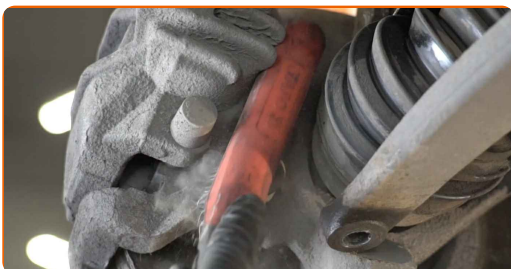
Eemaldage veovõll käändtelje küljest.

**Vahetamine: rattalaagri – Peugeot 307 SW. Soovitus:**

- Veenduge, et veovõll poleks laetud (kui auto on üles tõstetud).

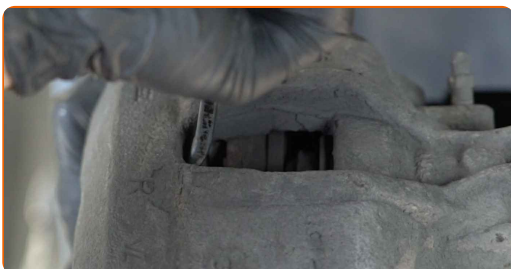
**17**

Puhastage pidurisadula kinnitused. Kasutage terasharja. Kasutage WD-40 aerosooli.



**18**

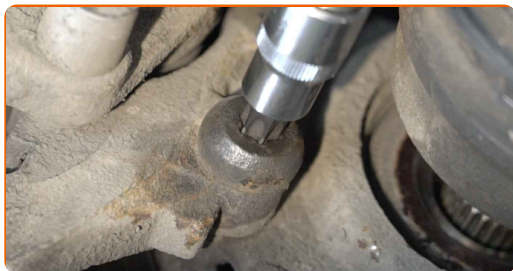
Vabastage piduriklotsid. Kasutage sõrgkangi.





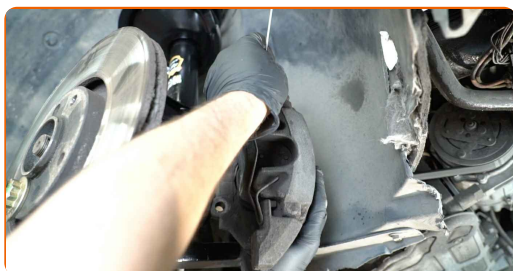
19

Keerake lahti sadula klambri kinnitus. Kasutage tähikvõtit T50. Kasutage toruvõtit.



20

Eemaldage pidurisadul koos selle kinnitusega.



**Vahetamine: rattalaagri – Peugeot 307 SW. Professionaalid soovitavad:**

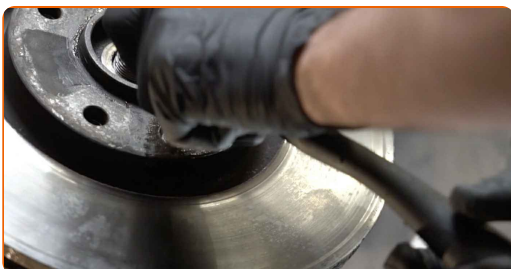
- Siduge sadul traadiga suspensiooni või kere külge ilma pidurivoolikut lahti ühendamata, et ennetada rõhu kadumist pidurdussüsteemist.
- Veenduge, et pidurisadul ei ripu pidurivoolikute peal.
- Ärge vajutage piduripedaali pärast pidurisadula eemaldamist. Selle tulemusena võib kolb pidurisilindrist välja kukkuda ning esineda pidurivedeliku leke ja süsteemi rõhutustamine.
- Kontrollige pidurisadula kinnitusi, pidurisadula juhttihvte ja kaitsekummi. Vajadusel puhastage need.

**21** Puhastage kinnitus, mis ühendab roolilati otsa käändteljega. Kasutage terasharja. Kasutage WD-40 aerosooli.

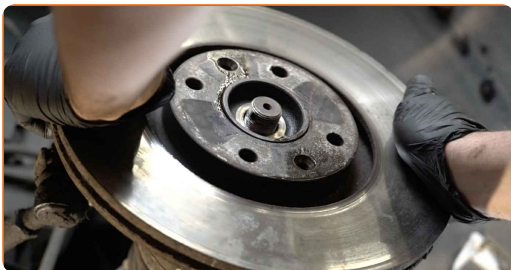


**22** Puhastage piduriketta kinnitused. Kasutage terasharja. Kasutage WD-40 aerosooli.

**23** Keerake pidur lahti. Kasutage tähikvõtit T30. Kasutage löökruvikeerajat.



**24** Eemaldage piduriketas.

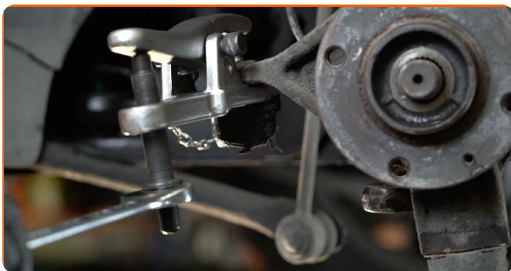


**25** Keerake lahti käänmiku lõppkinnituse mutter. Kasutage padrunit Nr.16. Kasutage kärstivõtit.



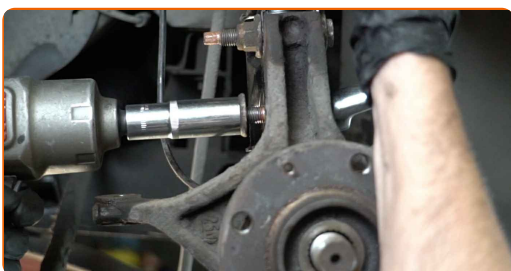
26

Ühendage lahti roolilati ots käänmikust. Kasutage kuulliigendi eemaldajat.



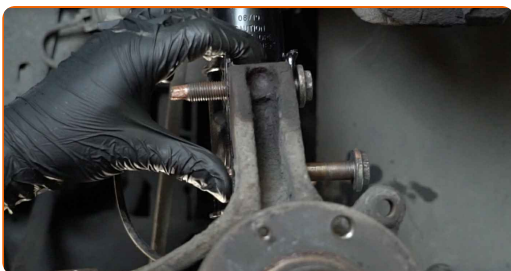
27

Keerake lahti alumine kinnitus, mis ühendab amordipüstakut käändteljega. Kasutage kombivõtit Nr. 18. Kasutage padrunit Nr.18. Kasutage kärstivõtit.



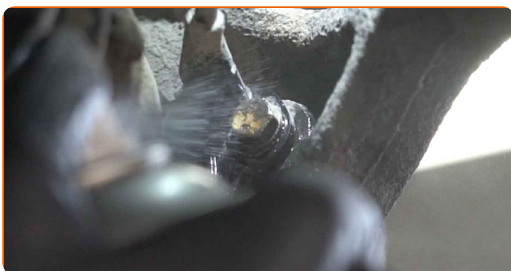
28

Eemaldage kinnitus polt.



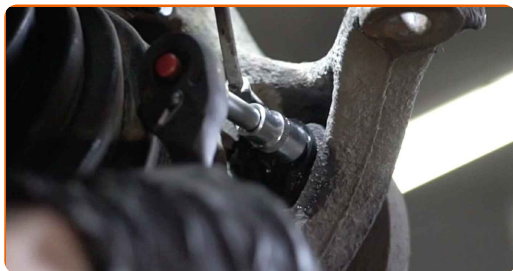
29

Töödelge ABS-anduri kinnitust. Kasutage terasharja. Kasutage WD-40 aerosooli.



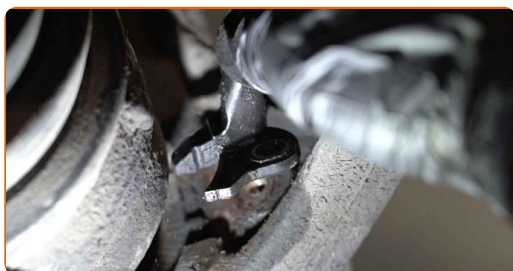
30

Keerake lahti ABS anduri kinnitus. Kasutage padrunit Nr.10. Kasutage kärstivõtit.



31

Eemaldage ABS andur käändmikust.



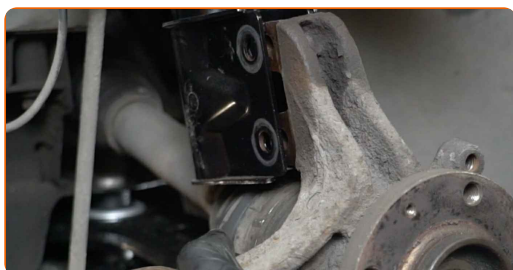
32

Eemaldage kinnitus polt.



33

Ühendage amortisaatori tugiposti küljest lahti käändtelg.



34

Eemaldage käändtelg koos rummuga.



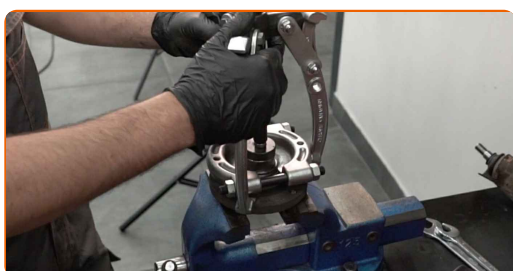
35

Eemaldage rattarumm käändtelje küljest. Kasutage torni. Kasutage haamrit.



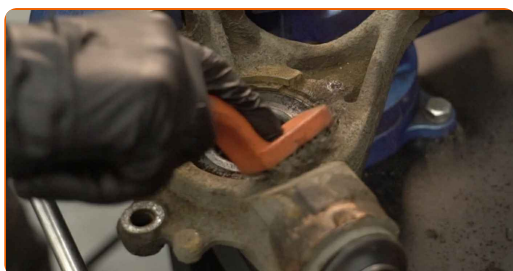
36

Tõmmake laagri sisemine soon rattarummu küljest lahti. Kasutage laagrieraldajat. Kasutage 3-käpelist tõmmitsat.



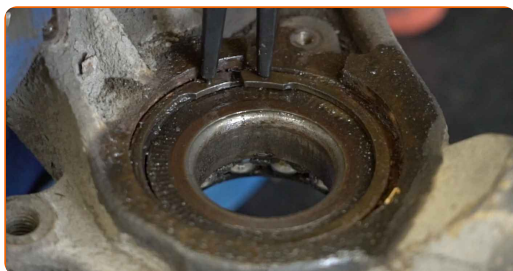
37

Puhastage rattarummu laagrite hoiderõngas. Kasutage terasharja. Kasutage WD-40 aerosooli.



38

Eemaldage rattarummu laagri hoiderõngas. Kasutage lukustusrõnga tange.



39

Suruge rattarummu laager välja. Kasutage pukside ja laagrite vahetamiskomplekt.



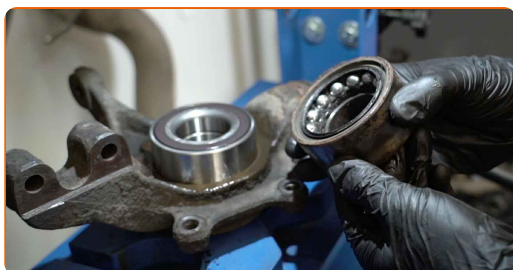
40

Puhastage rummu laagri kinnituspesa. Kasutage terasharja. Kasutage WD-40 aerosooli.



41

Suruge uus laager käändtelge.



**Vahetamine: rattalaagri – Peugeot 307 SW. Soovitus AUTODOCi ekspertidelt:**

- Kontrollige veendumaks, et rattalaager on õiges asendis. Vältige kõrvalekaldeid.
- Lõpetage laagri pinnale surumine koheselt, kui see on oma kohale läinud.

42

Paigaldage rattarummu laagri hoiderõngas. Kasutage lukustusrõnga tange.



43

Puhastage rumm. Kasutage WD-40 aerosooli.



44

Paigaldage käändteljele uus rattarumm. Kasutage pukside ja laagrite vahetamiskomplekt.

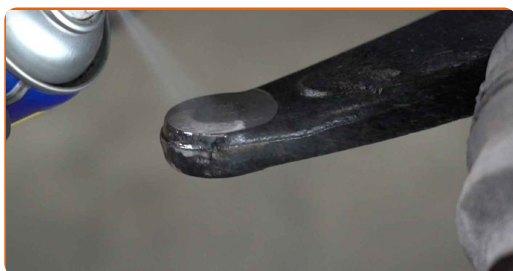


45

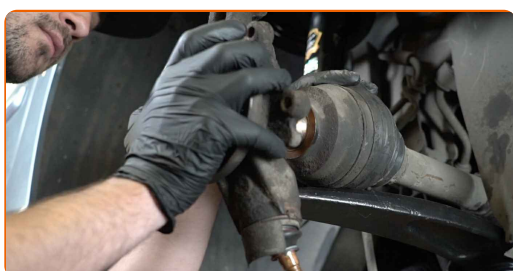
Puhastage veovõlli püsikiirusliigendi spliinid. Kasutage terasharja. Kasutage WD-40 aerosooli.



- 46** Puhastage roolilati otsade paigalduspesad. Puhastage paigalduspesad ja õõtshoobade keermestatud kohad. Kasutage terasharja. Kasutage WD-40 aerosooli.



- 47** Paigaldage käänmik, mille koostes on rumm.



- 48** Paigaldage veovõll.

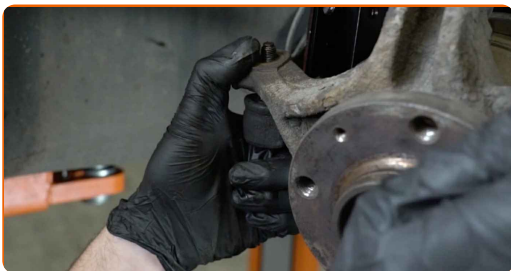


- 49** Kinnitage õõtshoovale kuulliigend.

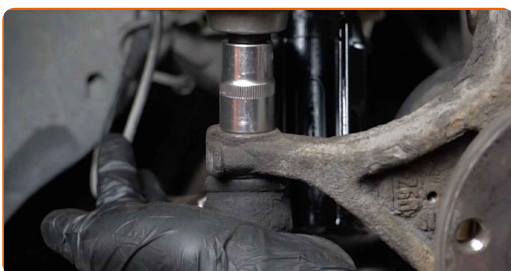




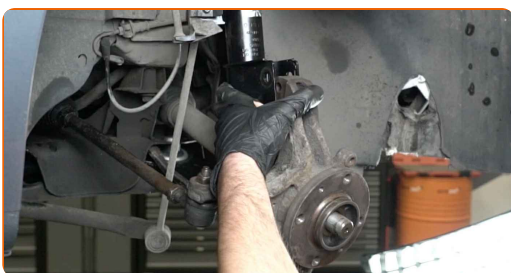
**50** Ühendage roolilati ots käändteljega.



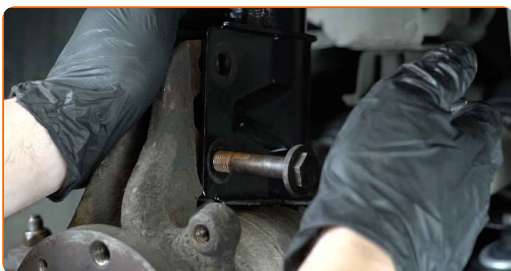
**51** Keerake kinni kinnitusmutter, mis ühendab roolilati otsa käändteljega. Kasutage padrunit Nr.17. Kasutage kärstivõtit.



**52** Fikseerige amortisaatori tugipost käändmiku külge. Kasutage sõrgkangi.

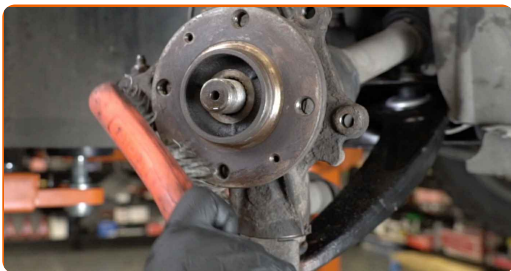


**53** Paigaldage kinnituspoldid.



54

Puhastage rumm. Kasutage terasharja. Määrige kontaktpinnad. Kasutage vasemääret.



55

Paigaldage piduriketas.



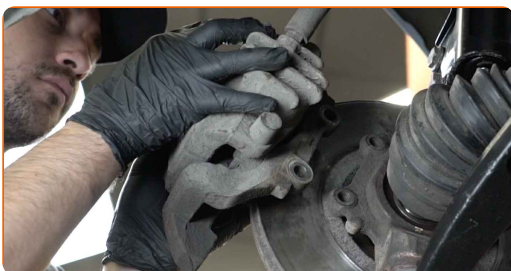
56

Tugevdage piduriketta kinnitused. Kasutage tähikvõtit T30. Kasutage momentvõtit. Pingutage seda 9 Nm pöördemomendiga.



57

Paigaldage pidurisadul koos selle kinnitusega.



- 58** Pingutage pidurisadula klambrit. Kasutage tähikvõtit T50. Kasutage momentvõtit. Pingutage seda 105 Nm pöördemomendiga.



- 59** Pingutage alumisi amordipüstaku ja käändtelje vahelisi kinnitusi. Kasutage kombivõtit Nr. 18. Kasutage padrunit Nr.18. Kasutage momentvõtit. Pingutage seda 90 Nm pöördemomendiga.



- 60** Pingutage kinnitusmutrit, mis ühendab roolilati otsa käändteljega. Kasutage padrunit Nr.17. Kasutage momentvõtit. Pingutage seda 35 Nm pöördemomendiga.

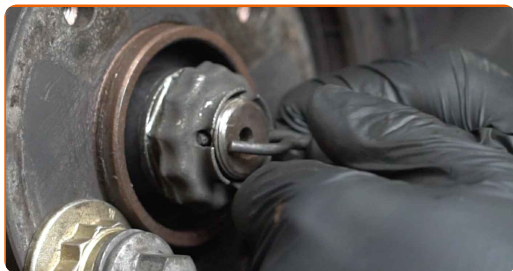


- 61** Pingutage veovõlli mutrit. Kasutage padrunit Nr.36. Kasutage momentvõtit. Pingutage seda 280 Nm pöördemomendiga.



62

Paigaldage püsikiirusliigendi mutri splint. Kasutage sõrgkangi. Kasutage haamrit.



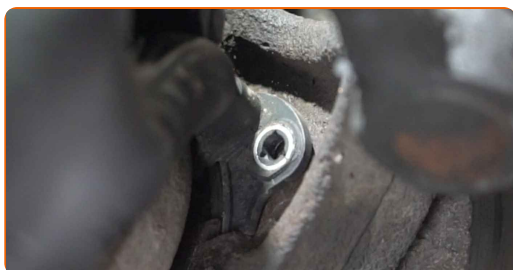
63

Kruvige kuulliigendi kinnitid kinni. Kasutage padrunit Nr.21. Kasutage kärstivõtit.



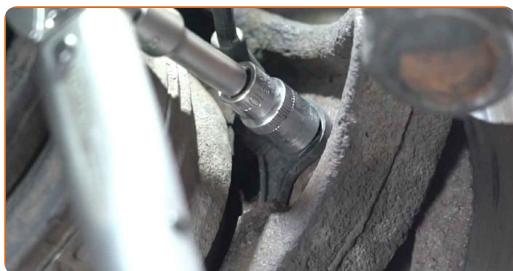
64

Ühendage ABS andur käändtelje külge.



65

Pingutage kinnitus, mis ühendab ABS-andurit käändteljega. Kasutage padrunit Nr.10. Kasutage momentvõtit. Pingutage seda 11 Nm pöördemomendiga.

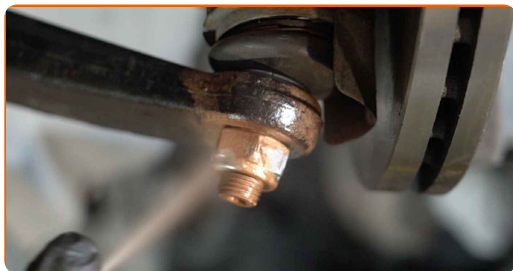


66

Pingutage kuulliigendi kinnitust. Kasutage padrunit Nr.21. Kasutage momentvõtit. Pingutage seda 50 Nm pöördemomendiga.

67

Määrige hoova kõiki liigendeid. Määrige amordipüstaku kinnitusi. Kasutage vasemääret.



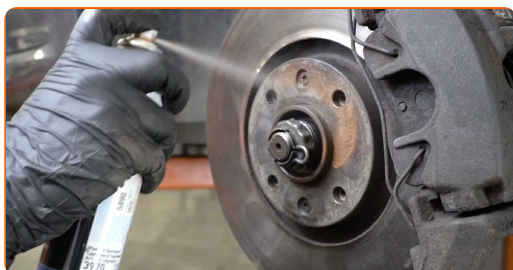
68

Puhastage ratta velgede kinnituspesad. Kasutage terasharja.



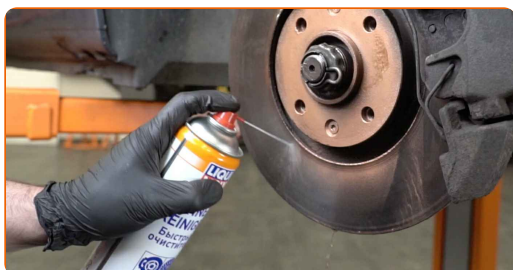
69

Määrige pinda, kus piduriketask puutub kokku veljega. Kasutage vasemääret.



70

Puhastage piduriketta pind. Kasutage piduri puhastusvahendit.



### AUTODOC soovitab:

- Vahetamine: rattalaagri – Peugeot 307 SW. Pärast pihuse pealekandmist oota paar minutit.

71

Paigaldage ratas.



Vahetamine: rattalaagri – Peugeot 307 SW. AUTODOCi soovitus:

- Vigastuste vältimiseks hoidke ratas kinnituspoltide kinni kruvimisel üleval.

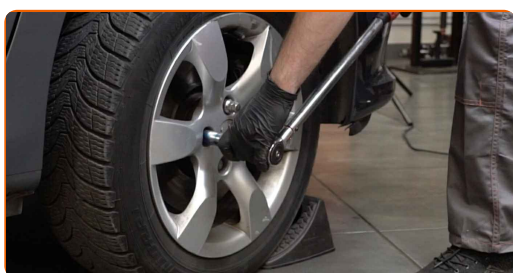
72

Keerake ratta poldid kinni. Kasutage ratta löökpadrunit #17.



73

Laske auto alla ja töödake risti järjekorras, pingutage rataste poldid. Kasutage ratta löökpadrunit #17. Kasutage momentvõtit. Pingutage seda 100 Nm pöördemomendiga.



74

Eemaldage tungrauad ja tõkiskingad.



**HEA TÖÖ!** 

**VAATA ROHKEM ÕPETUSI**

## AUTODOC – TOP KVALITEET JA TASKUKOHASED AUTOVARUOSAD INTERNETIST

AUTODOC`I MOBIILIRAKENDUS: HAARAKE SUUREPÄRASTEST  
PAKKUMISEST, SAMAS OSTES MUGAVALT



**+ AUTODOC**

GET IT ON  
**Google Play**

Download on the  
**App Store**

**Download**

**SUUREPÄRANE VALIK VARUOSASID TEIE AUTOLE**

**OSTKE PEUGEOT VARUOSASID**

**RATTALAAGRI: LAI VALIK**



**VALIGE PEUGEOT 307 SW JAOKS VARUOSASID**

**RATTALAAGRI AUTOLE PEUGEOT: OSTKE NÜÜD**

**RATTALAAGRI AUTOLE PEUGEOT 307 SW: PARIMAD DIILID  
& PAKKUMISED**

## **VASTUTUSE VÄLISTAMINE:**

Dokument sisaldab ainult üldisi soovitusi, mis võivad olla abiks remondi- või asendustööde teostamisel. AUTODOC ei vastuta mistahes kaotuste, vigastuste ega varaliste kahjude eest, mis on tekkinud remonditööde või asendusprotsessi käigus vale kasutamise või antud informatsiooni vale tõlgendamise tagajärjel.

AUTODOC ei vastuta mistahes võimalike vigade ja ebatäpsuste eest selles juhendis. Antud informatsioon on ainult informatiivset laadi ja ei asenda spetsialisti nõuandeid.

AUTODOC ei vastuta varustuse, tööriistade ja autovaruosade vale või ohtliku kasutamise eest. AUTODOC soovib kindlasti olla ettevaatlik ja järgida ohutusnõudeid, kui teostatakse remondi- või asendustöid. Pidage meeles, et madala kvaliteediga autovaruosade kasutamine ei taga teile vajalikul tasemel liiklusohutust.

© Copyright 2022 - Kogu selle veebilehe sisu, eriti tekstid, fotod ja graafikud on autoriõiguse seaduse poolt kaitstud. Kõik õigused, sealhulgas kopeerimine, kolmandatele osapooltele avalikustamine, redigeerimine ja tõlkimine kuuluvad AUTODOC GmbHle.