



Kuidas vahetada
Peugeot 406 sedaan
mootoriõli ja filtrit –
õpetus

VIDEOÕPETUS

 Oluline!

Seda asendusprotseduuri saab kasutada:

PEUGEOT 205 I Hatchback 1.6 GTI, PEUGEOT 205 II Hatchback 1.1, PEUGEOT 205 Cabrio 1.4 CJ, PEUGEOT 205 II Hatchback 1.4, PEUGEOT 205 I Hatchback 1.6, PEUGEOT 205 Cabrio 1.6 CTI, PEUGEOT 205 II Hatchback 1.6 GTI, PEUGEOT 205 I Hatchback 1,6 (B1A (XU51C)), PEUGEOT 205 I Hatchback 1.9 GTI, PEUGEOT 205 II Hatchback 1.9 GTI, PEUGEOT 205 II Hatchback 1.7 Diisel, PEUGEOT 205 I Hatchback 1.7 Diisel, PEUGEOT 205 II Hatchback 1.9 Diisel, PEUGEOT 205 II Hatchback 1.0, PEUGEOT 205 Cabrio 1.1 CJ, (+ 439)

Sammud võivad kergelt varieeruda olenevalt auto disainist.

**VAHETAMINE: MOOTORIÕLI JA FILTER – PEUGEOT 406
SEDAAN. TÖÖRIISTAD, MIDA VAJAD:**



- Terashari
- Universaalne puhastav spreid
- Momentvõti
- Lehtsilmusvõti Nr.22
- Õlifiltri padrunvõti 76/14-F
- Kärstivõti
- Lehter
- Õli väljalaskevann
- Poritiivakate

OSTA TÖÖRIISTU

Vahetamine: mootoriõli ja filter – Peugeot 406 sedan. AUTODOCi eksperdid soovivad:

- Asendage õlifiltrit iga kord, kui vahetate mootoriõli.
- Kandke kindaid, et ennetada kontakti kuumade vedelikega.
- Kogu töö tuleb teostada seisatud mootoriga.

VAHETAMINE: MOOTORIÕLI JA FILTER – PEUGEOT 406 SEDAAN. KASUTA JÄRGNEVAT PROTSEDUURI:

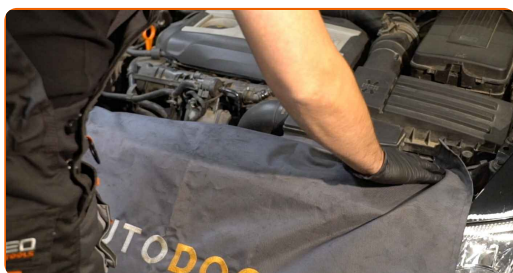
1

Avage kapott.



2

Auto värvi ja plastikust osade kaitsmiseks kasutage kaitsekatet.

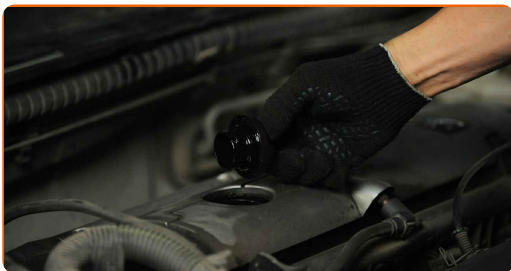


3

Tõmmake õlimõõtevarras üles.

4

Keerake lahti õlifiltri kork.



5

Tõstke autot kasutades tungrauda või asetage see kanalile.



AUTODOC soovitab:

- Sõiduk peab olema tasasel kiilul, kui see on nurga alla peab äravoolu pistik olema madalamas punktis.

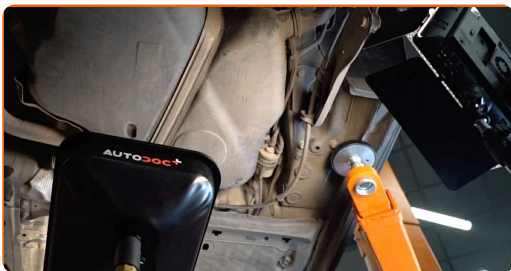
6

Puhastage õlipanni tühjendusava. Kasutage terasharja. Kasutage universaalset puhastusvahendit.



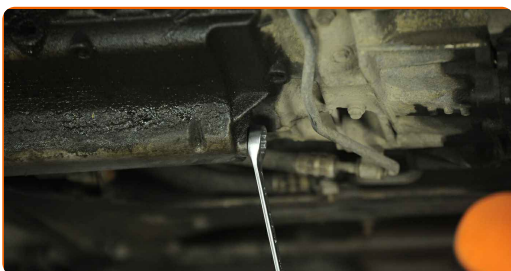
7

Asetage tühjendamisaugu alla vähemalt 5 liitrine konteiner kasutatud õli jaoks.



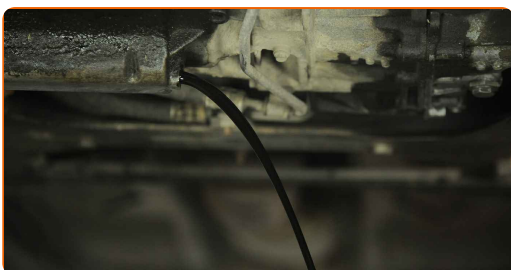
8

Keerake tühjenduskorki. Kasutage kombivõtit Nr. 22.



9

Nõrutage kasutatud õli.



Vahetamine: mootoriõli ja filter – Peugeot 406 sedan. Soovitus:

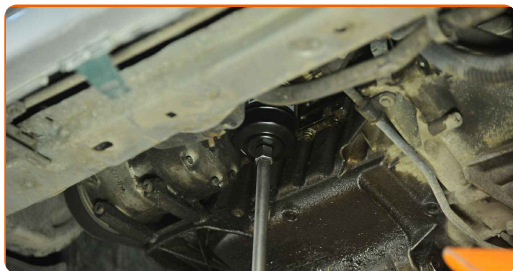
- Ettevaatust! Õli võib olla kuum.
- Oodake kuni õli on täielikult tühjendusavast välja nõrgunud.

10

Puhastage õlifilter. Kasutage universaalset puhastusvahendit.

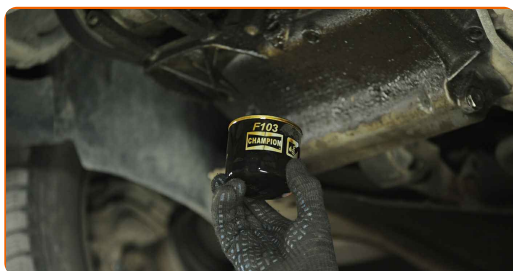
11

Keerake õlifilter lahti. Kasutage 76/14-F padrunit. Kasutage kärstivõtit.



12

Pange vana õlifilter konteinerisse.

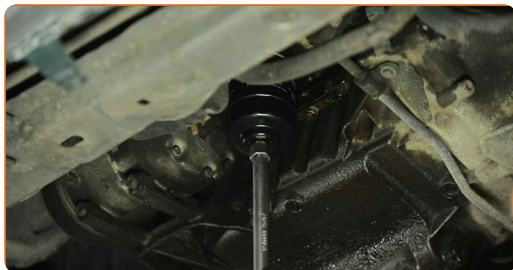


13

Puhastage õlifiltri pesa. Kasutage universaalset puhastusvahendit.

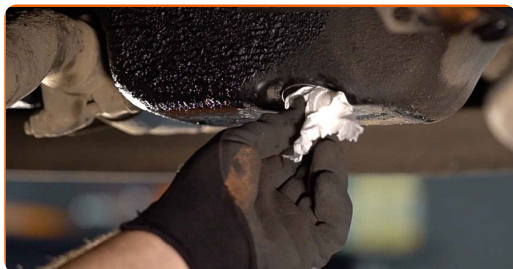
14

Keerake uus filter oma kohale. Kasutage 76/14-F padrunit. Järgige soovituslikku pingutusmomenti.



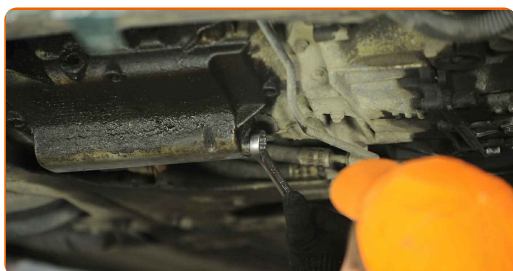
15

Puhastage õlipanni tühjendusava.



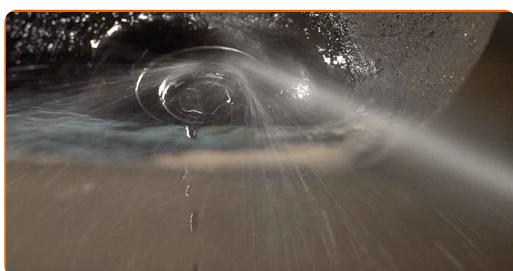
16

Keerake sisse uus tühjendus kork ja pingutage seda. Kasutage kombivõtit Nr. 22. Kasutage momentvõtit. Pingutage seda 30 Nm pöördemomendiga.



17

Puhastage õlipanni tühjendusava. Kasutage universaalset puhastusvahendit.



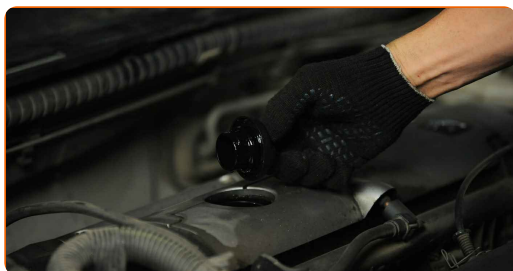
18

Laske auto alla.



19

Eemaldage õli täiteava kork.

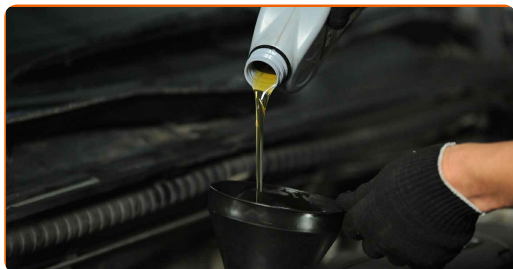


20

Paigaldage lehter.

21

Valage õli mootorisse läbi täiteava. Nõutud õli kogus: 4,25 l.

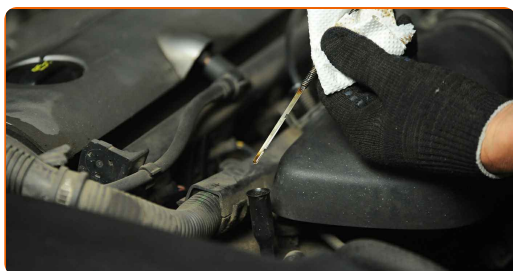


Vahetamine: mootoriõli ja filter – Peugeot 406 sedan. Soovitus AUTODOCi ekspertidelt:

- Kasutage tootjapoolt soovitatud õli.

22

Kontrollige õlitaset kasutades mõõtevarrast. Vajadusel lisagi õli.

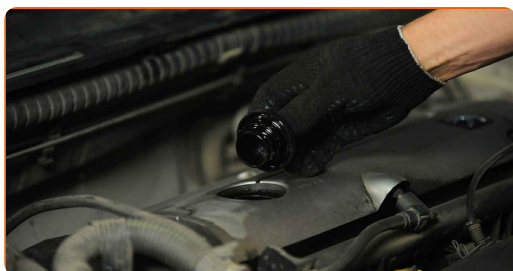


Pöörake tähelepanu!

- Õlitase peaks olema vahemikus Min ja Max.

23

Paigaldage õli täite kork.

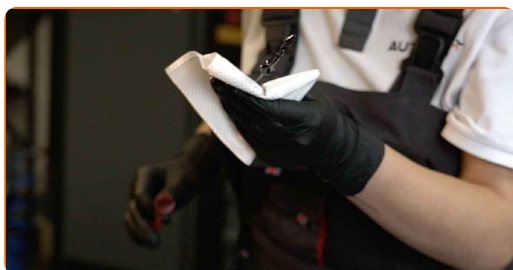


24 Pingutage õli täiteava korki.

25 Käivitage mootor paariks minutiks. Pärast õlirõhu hoiatustule kustumist seisake mootor.



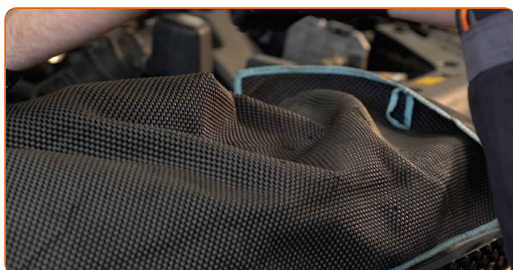
26 Kontrollige õlitaset 5 minutit pärast mootoritöö lõpetamist, kasutage selleks mõõtevarrast, vajadusel kallake õli juurde.



Pöörake tähelepanu!

- Õlitase peaks olema vahemikus Min ja Max.
- Veenduge, et õli täieava kork oleks korrektselt pingutatud.
- Kontrollige tühjendusava keermestatud korki ja õlifiltri tihendit tiheduse suhtes. Vajadusel pingutage ettevaatlikult.

27 Eemaldage kaitsekate.



28

Sulgege kapott.



Vahetamine: mootoriõli ja filter – Peugeot 406 sedan. AUTODOCi soovitus:

- Pange tähele, et õlirõhu hoiatustuli, mis annab märku ebapiisavast rõhust määrimissüsteemis võib seekord põleda pisut kauem. Pärast paari sekundit täidab õli kõik kanalid ja tuli kustub.
- Selleks, et kaitsta keskkonda saastumise eest veenduge, et viite kasutatud filtrid spetsiaalsetesse kogumispunktidesse.

HEA TÖÖ! 

VAATA ROHKEM ÕPETUSI

AUTODOC – TOP KVALITEET JA TASKUKOHASED AUTOVARUOSAD INTERNETIST

AUTODOC`I MOBIILIRAKENDUS: HAARAKE SUUREPÄRASTEST
PAKKUMISEST, SAMAS OSTES MUGAVALT



+ AUTODOC

GET IT ON
Google Play

Download on the
App Store

Download

SUUREPÄRANE VALIK VARUOSASID TEIE AUTOLE

OSTKE PEUGEOT VARUOSASID

ÖLIFILTRI: LAI VALIK

VALIGE PEUGEOT 406 SEDAAN JAOKS VARUOSASID

ÕLIFILTRI AUTOLE PEUGEOT: OSTKE NÜÜD

**ÕLIFILTRI AUTOLE PEUGEOT 406 SEDAAN: PARIMAD
DIILID & PAKKUMISED**

VASTUTUSE VÄLISTAMINE:

Dokument sisaldab ainult üldisi soovitusi, mis võivad olla abiks remondi- või asendustööde teostamisel. AUTODOC ei vastuta mistahes kaotuste, vigastuste ega varaliste kahjude eest, mis on tekkinud remonditööde või asendusprotsessi käigus vale kasutamise või antud informatsiooni vale tõlgendamise tagajärjel.

AUTODOC ei vastuta mistahes võimalike vigade ja ebatäpsuste eest selles juhendis. Antud informatsioon on ainult informatiivset laadi ja ei asenda spetsialisti nõuandeid.

AUTODOC ei vastuta varustuse, tööriistade ja autovaruosade vale või ohtliku kasutamise eest. AUTODOC soovib kindlasti olla ettevaatlik ja järgida ohutusnõudeid, kui teostatakse remondi- või asendustöid. Pidage meeles, et madala kvaliteediga autovaruosade kasutamine ei taga teile vajalikul tasemel liiklusohutust.

© Copyright 2023 - Kogu selle veebilehe sisu, eriti tekstid, fotod ja graafikud on autoriõiguse seaduse poolt kaitstud. Kõik õigused, sealhulgas kopeerimine, kolmandatele osapooltele avalikustamine, redigeerimine ja tõlkimine kuuluvad AUTODOC SE.