



Kuidas vahetada **BMW**  
**E39 touring**  
kütusepumba – õpetus

## VIDEOÕPETUS

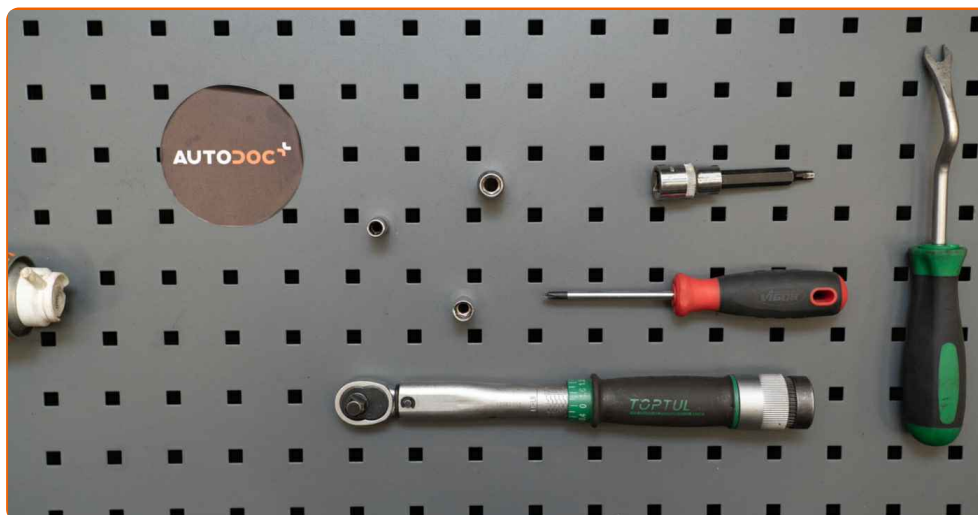
 Oluline!

Seda asendusprotseduuri saab kasutada:

BMW 5 Sedaan (E39) 525tds 2.5, BMW 5 Sedaan (E39) 525td 2.5, BMW 5 Sedaan (E39) 530d 3.0, BMW 5 Touring (E39) 530d 3.0, BMW 5 Touring (E39) 525tds 2.5, BMW 5 Sedaan (E39) 520d 2.0, BMW 5 Touring (E39) 520d 2.0, BMW 5 Sedaan (E39) 525d 2.5, BMW 5 Touring (E39) 525d 2.5

Sammud võivad kergelt varieeruda olenevalt auto disainist.

**VAHETAMINE: KÜTUSEPUMBA – BMW E39 TOURING.  
TÖÖRIISTAD, MIDA VÕID VAJADA:**



- Elektrikontaktide määre
- Kruvikeeraja otsik nr.5
- Kruvikeeraja otsik nr.8
- Kruvikeeraja otsik nr.10
- Kuuskant otsik Nr.H5
- Käristivõti
- Philipsi kruvikeeraja
- Klambri eemaldus tööriist
- Vedelikumahuti
- Tökiskingad

**OSTA TÖÖRIISTU**

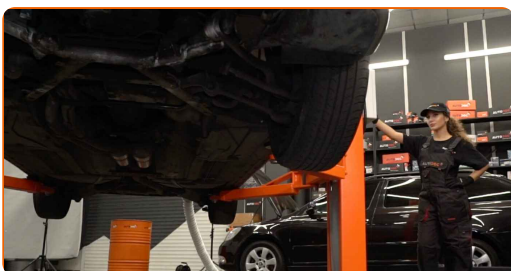
Vahetamine: kütusepumba – BMW E39 touring. Soovitus AUTODOCi ekspertidelt:

- Kindlustage töökoha korrektne ventileerimine. Kütuseaurud on mürgised.
- Palun pane tähele, et kõiki parandustöid autol – BMW E39 touring – tuleb teha väljalülitatud mootoriga.

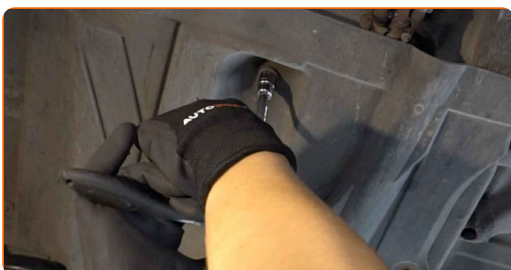
## SOORITAGE ASENDAMINE JÄRGNEVAS JÄRJEKORRAS:

**1** Fikseerige rattad tõkiskingadega.

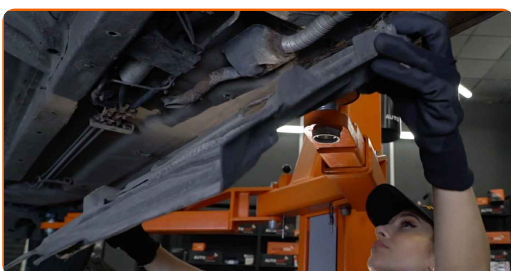
**2** Tõstke autot kasutades tungrauda või asetage see kanalile.



**3** Keerake autokere plastikust kaitsekatte kinnitused lahti. Kasutage padrunit Nr.8. Kasutage padrunit Nr.10. Kasutage kärstivõtit. Kasutage Philipsi kruvikeerajat. Kasutage klambrieemaldajat.

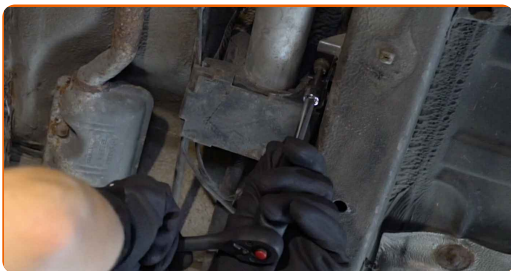


**4** Eemaldage autokere plastikust kaitsekate.



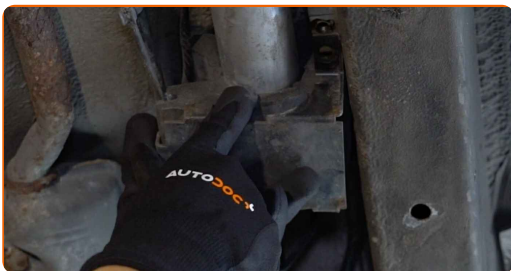
5

Keerake kütusepumba kinnituse kinniti lahti. Kasutage tühikut Nr.H5. Kasutage kärstivõtit.



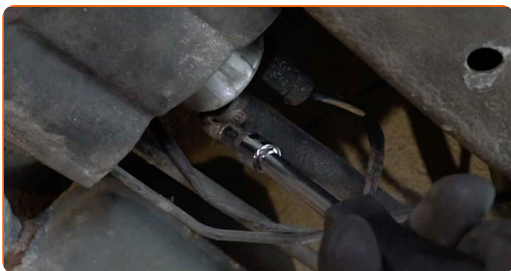
6

Eemaldage kütusepumba kinnituse kinniti.



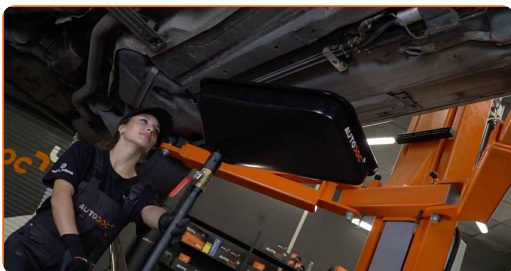
7

Lõdvendage kütusetorude klambreid. Kasutage padrunit Nr.5. Kasutage kärstivõtit.



8

Valmistage vedelike jaoks ette konteiner.



9

Eraldage kütusetorud kütusepumbast.



**10** Ühendage kütusepumba konnektor lahti.



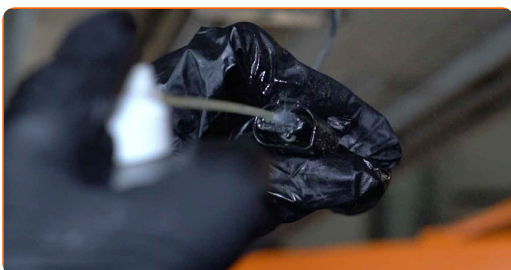
**11** Eemaldage kütusepump koos selle hoidikuga.



**12** Eemaldage kütusepump selle hoidjast.



**13** Määrige kütusepumba konnektorit. Kasutage elektrikontaktide määret.



**14** Ühendage kütusepumba konnektor.



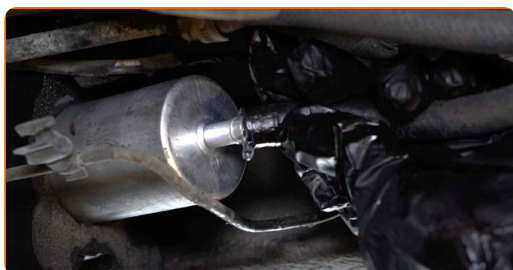
**15** Ühendage kütusetoru kütusepumbaga.



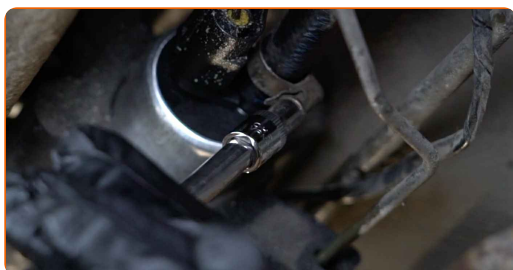
**16** Paigaldage uus kütusepump hoidikusse.



**17** Ühendage kütusetoru kütusepumbaga.



**18** Keerake kütusetorustiku klambrid kinni. Kasutage padrunit Nr.5. Kasutage kärstivõtit.



**19** Paigaldage kütusepump koos selle hoidikuga.



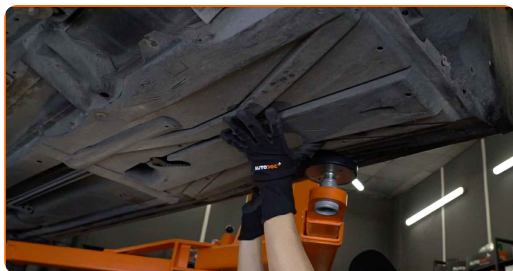
**20** Paigaldage kütusepumba kinniti.



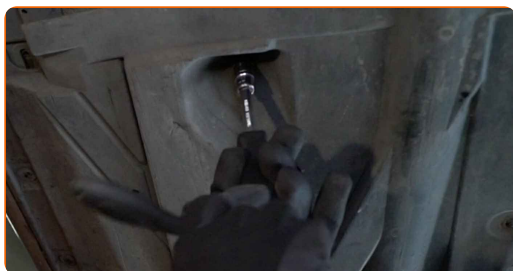
**21** Keerake kütusepumba kinnituse kinniti kinni. Kasutage tähikut Nr.H5. Kasutage kärstivõtit.



**22** Paigaldage autokere plastikust kaitsekate tagasi.



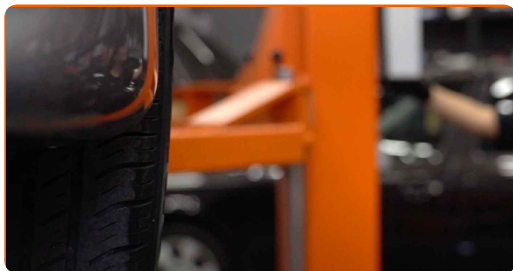
**23** Keerake autokere plastikust kaitsekatte kinnitused kinni. Kasutage padrunit Nr.8. Kasutage padrunit Nr.10. Kasutage Philipsi kruvikeerajat. Kasutage kärstivõtit.





24

Laske auto alla.

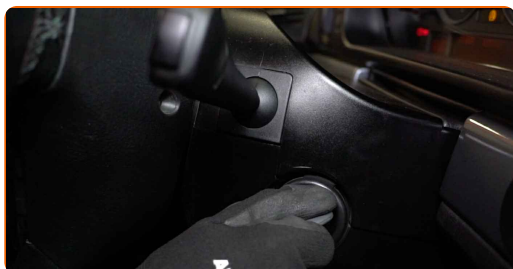


25

Eemaldage tungrauad ja tõkiskingad.

26

Käivitage mootor paariks minutiks. See on vajalik veendumaks, et komponent töötab korralikult.



27

Lülitage mootor välja.

**HEA TÖÖ!** **VAATA ROHKEM ÕPETUSI**

## AUTODOC – TOP KVALITEET JA TASKUKOHASED AUTOVARUOSAD INTERNETIST

AUTODOC`I MOBIILIRAKENDUS: HAARAKE SUUREPÄRASTEST  
PAKKUMISEST, SAMAS OSTES MUGAVALT



**+ AUTODOC**

GET IT ON  
**Google Play**

Download on the  
**App Store**

**Download**

**SUUREPÄRANE VALIK VARUOSASID TEIE AUTOLE**

**OSTKE BMW VARUOSASID**

**KÜTUSEPUMBA: LAI VALIK**

**VALIGE BMW E39 TOURING JAOKS VARUOSASID**

**KÜTUSEPUMBA AUTOLE BMW: OSTKE NÜÜD**

**KÜTUSEPUMBA AUTOLE BMW E39 TOURING: PARIMAD  
DIILID & PAKKUMISED**

## VASTUTUSE VÄLISTAMINE:

Dokument sisaldab ainult üldisi soovitusi, mis võivad olla abiks remondi- või asendustööde teostamisel. AUTODOC ei vastuta mistahes kaotuste, vigastuste ega varaliste kahjude eest, mis on tekkinud remonditööde või asendusprotsessi käigus vale kasutamise või antud informatsiooni vale tõlgendamise tagajärjel.

AUTODOC ei vastuta mistahes võimalike vigade ja ebatäpsuste eest selles juhendis. Antud informatsioon on ainult informatiivset laadi ja ei asenda spetsialisti nõuandeid.

AUTODOC ei vastuta varustuse, tööriistade ja autovaruosade vale või ohtliku kasutamise eest. AUTODOC soovitab kindlasti olla ettevaatlik ja järgida ohutusnõudeid, kui teostatakse remondi- või asendustöid. Pidage meeles, et madala kvaliteediga autovaruosade kasutamine ei taga teile vajalikul tasemel liiklusohutust.

© Copyright 2023 - Kogu selle veebilehe sisu, eriti tekstid, fotod ja graafikud on autoriõiguse seaduse poolt kaitstud. Kõik õigused, sealhulgas kopeerimine, kolmandatele osapooltele avalikustamine, redigeerimine ja tõlkimine kuuluvad AUTODOC SE.