

 **AUTODOC CLUB**

Kuidas vahetada **Abarth**
595 salongifilter – õpetus

VIDEOÕPETUS

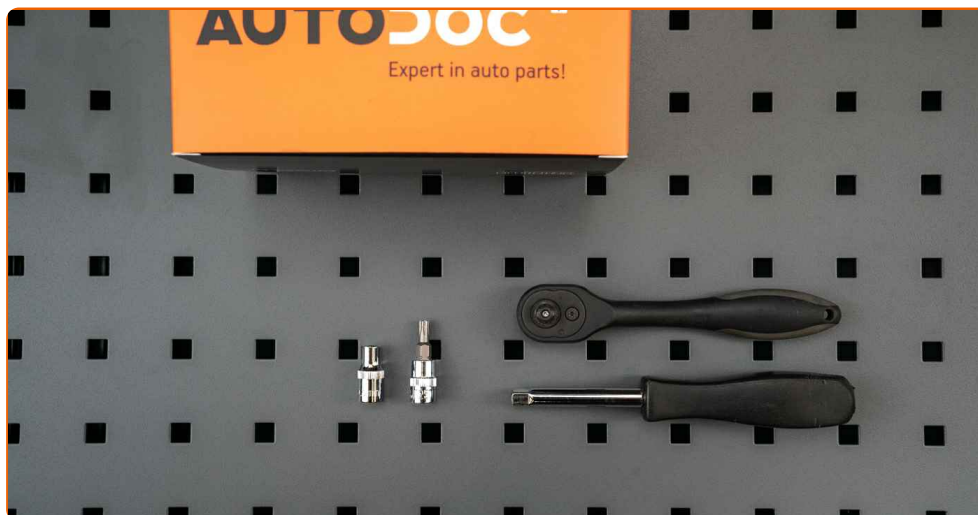
 Oluline!

Seda asendusprotseduuri saab kasutada:

ABARTH 500 / 595 / 695 Hatchback (312) 1.4 (312.AXF11), ABARTH 500C / 595C / 695C Cabrio (312) 1.4 (312.AXF1A), ABARTH 500C / 595C / 695C Cabrio (312) 1.4 (312.AXD1A)

Sammud võivad kergelt varieeruda olenevalt auto disainist.

VAHETAMINE: SALONGIFILTER – ABARTH 595.
TÖÖRIISTAD, MIDA VÕID VAJADA:



- Torx otsik T25
- Kärstivõti
- Kruvikeeraja otsik nr.8

OSTA TÖÖRIISTU

Vahetamine: salongifilter – Abarth 595. AUTODOC soovib:

- Asendage salongifilter vähemalt korra iga kuue kuu möödudes, varakevadel ja sügishooajal.
- Järgige varuosa töötamise tootjapoolseid tingimusi, soovitusi ja nõudeid.
- Kui õhuvool salongi on järsult vähenenud, asendage filter enne plaanitud hooldust.
- Mõnedes autodes paikneb soojendusseade reisija poolel.
- Kogu töö tuleb teostada seisatud mootoriga.

SOORITAGE ASENDAMINE JÄRGNEVAS JÄRJEKORRAS:

1 Liigutage kaassõitjaistet täielikult tahapoole.



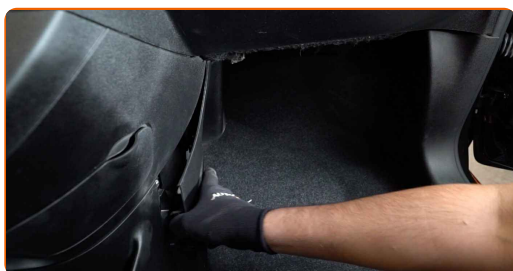
2 Eemaldage põrandamatt sõitjate poolelt.



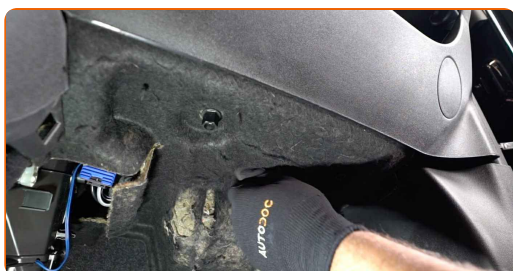
- 3** Kruvige sõitjate poolelt lahti dekoratiivse küljekatte kinnitusdetailid. Kasutage tähikvõtit T25. Kasutage kärstivõtit.



- 4** Kangutage, laske ettevaatlikult kinnititest lahti ja eemaldage dekoratiivne küljekatte sõitjate poole pealt.



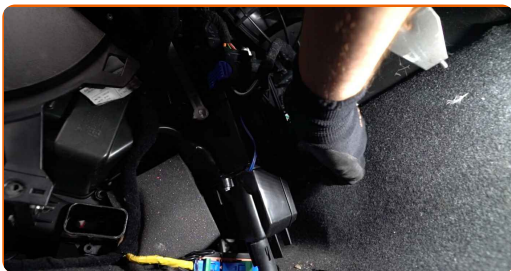
- 5** Kruvige madala heli isolatsiooni kinnitusdetailid lahti.



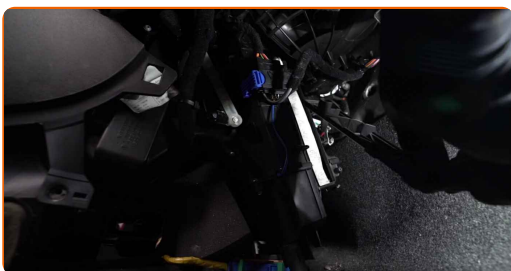
- 6** Eemaldage alumine heliisolatsioon.



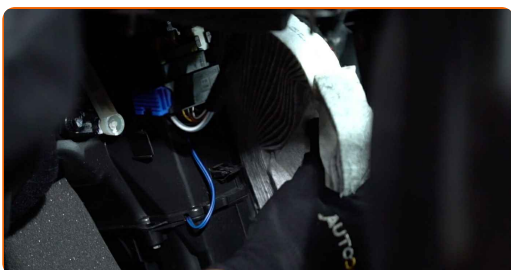
7 Kruvige salongifiltri korpuse katte kinnitusdetailid lahti (2 tükki). Kasutage padrunit Nr.8. Kasutage kärstivõtit.



8 Eemaldage tagasi salongifiltri korpuse kaas.



9 Eemaldage salongifilter.



Vahetamine: salongifilter – Abarth 595. Soovitus:

- Ärge üritage filtrit puhastada ja taaskasutada - see mõjutab salongi õhupuhastust.

10 Paigaldage uus salongi filter vastavalt margile.

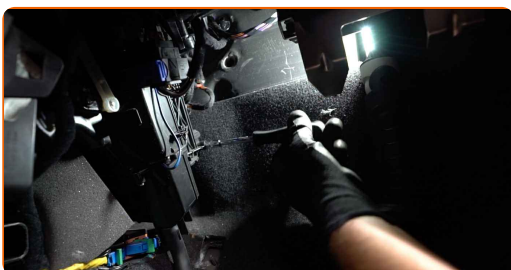


Vahetamine: salongifilter – Abarth 595. Soovitus AUTODOCi ekspertidelt:

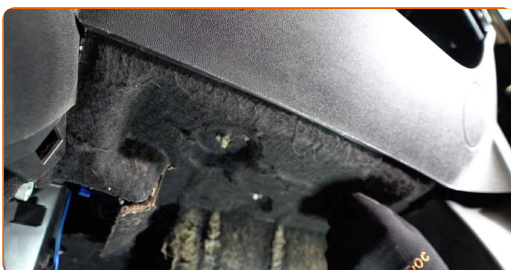
- Järgige filtri õhuvoolu nooli.
- Vahetamine: salongifilter – Abarth 595. Ole kindel, et filtri õigesti paigutad. Väldi mittekohakuti paigaldamist.

11 Pange tagasi salongifiltri korpuse kaas.

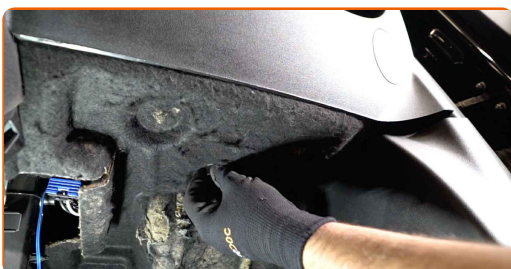
12 Kruvige salongifiltri korpuse katte kinnitusdetailid kinni (2 tükki). Kasutage padrunit Nr.8. Kasutage kärstivõtit.



13 Paigaldage alumine heliisolatsioon.

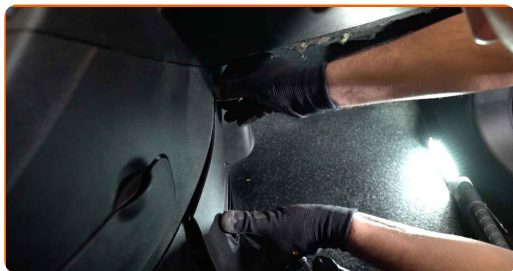


14 Kruvige madala heli isolatsiooni kinnitusdetailid kinni.



15

Paigaldage dekoratiivne küljekate. Asetage detail kasutades juhtnõelu ja sulgege see kinnititega.

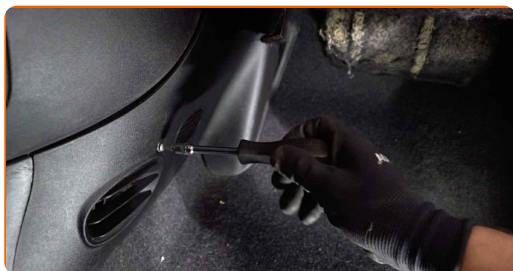


AUTODOC soovitab:

- Vahetamine: salongifilter – Abarth 595. Ära kasuta paigaldamisel üleliigset jõudu. See võib kinnitusi kahjustada.

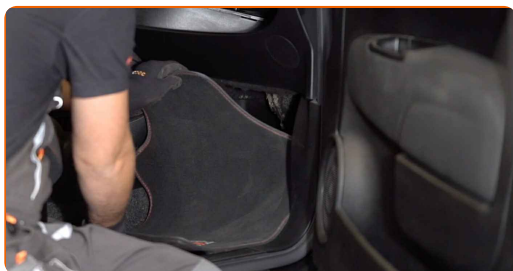
16

Kruvige dekoratiivse küljekatte kinnitusdetailid kinni. Kasutage tähikvõtit T25. Kasutage kärstivõtit.



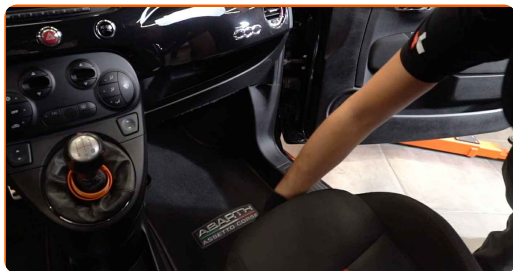
17

Asetage põrandamatt omale kohale.



18

Liigutage kaassõitjaiste algasendisse.



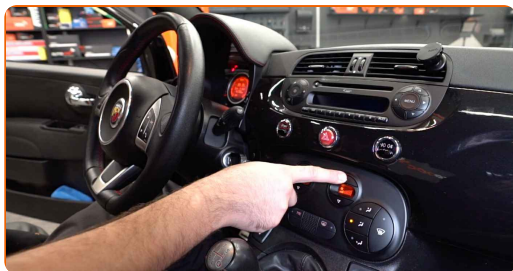
19

Lülitage süüde sisse.



20

Lülitage kliimaseade sisse. See on vajalik veendumaks, et komponent töötab korralikult.



21

Lülitage süüde välja.



HEA TÖÖ! 

VAATA ROHKEM ÕPETUSI

AUTODOC – TOP KVALITEET JA TASKUKOHASED AUTOVARUOSAD INTERNETIST

AUTODOC`I MOBIILIRAKENDUS: HAARAKE SUUREPÄRASTEST
PAKKUMISEST, SAMAS OSTES MUGAVALT



+ AUTODOC

GET IT ON
Google Play

Download on the
App Store

Download

SUUREPÄRANE VALIK VARUOSASID TEIE AUTOLE

OSTKE ABARTH VARUOSASID

SALONGIFILTER: LAI VALIK

VALIGE ABARTH 595 JAOKS VARUOSASID

SALONGIFILTER AUTOLE ABARTH: OSTKE NÜÜD

SALONGIFILTER AUTOLE ABARTH 595: PARIMAD DIILID & PAKKUMISED

VASTUTUSE VÄLISTAMINE:

Dokument sisaldab ainult üldisi soovitusi, mis võivad olla abiks remondi- või asendustööde teostamisel. AUTODOC ei vastuta mistahes kaotuste, vigastuste ega varaliste kahjude eest, mis on tekkinud remonditööde või asendusprotsessi käigus vale kasutamise või antud informatsiooni vale tõlgendamise tagajärjel.

AUTODOC ei vastuta mistahes võimalike vigade ja ebatäpsuste eest selles juhendis. Antud informatsioon on ainult informatiivset laadi ja ei asenda spetsialisti nõuandeid.

AUTODOC ei vastuta varustuse, tööriistade ja autovaruosade vale või ohtliku kasutamise eest. AUTODOC soovitab kindlasti olla ettevaatlik ja järgida ohutusnõudeid, kui teostatakse remondi- või asendustöid. Pidage meeles, et madala kvaliteediga autovaruosade kasutamine ei taga teile vajalikul tasemel liiklusohutust.

© Copyright 2023 - Kogu selle veebilehe sisu, eriti tekstid, fotod ja graafikud on autoriõiguse seaduse poolt kaitstud. Kõik õigused, sealhulgas kopeerimine, kolmandatele osapooltele avalikustamine, redigeerimine ja tõlkimine kuuluvad AUTODOC SE.