



Kuidas vahetada  
**Mercedes W169** õhufiltri  
– õpetus

## VIDEOÕPETUS

 Oluline!

Seda asendusprotseduuri saab kasutada:

MERCEDES-BENZ A-klass (W169) A 170 (169.032, 169.332), MERCEDES-BENZ A-klass (W169) A 200 (169.033, 169.333), MERCEDES-BENZ B-klass (W245) B 170 (245.232), MERCEDES-BENZ B-klass (W245) B 200 (245.233), MERCEDES-BENZ B-klass (W245) B 200 TURBO (245.234), MERCEDES-BENZ B-klass (W245) B 150 (245.231), MERCEDES-BENZ A-klass (W169) A 200 TURBO (169.034, 169.334), MERCEDES-BENZ B-klass (W245) B 170 NGT (245.233), MERCEDES-BENZ B-klass (W245) B 180 NGT (245.233), MERCEDES-BENZ A-klass (W169) A 160 (169.031, 169.331), MERCEDES-BENZ A-klass (W169) A 180 (169.032, 169.332), MERCEDES-BENZ B-klass (W245) B 160 (245.231), MERCEDES-BENZ B-klass (W245) B 180 (245.232)

Sammud võivad kergelt varieeruda olenevalt auto disainist.

VAHETAMINE: ÕHUFILTRI – MERCEDES W169.  
NIMEKIRI TÖÖRIISTADEST, MIDA VAJAD:



- Torx otsik T20
- Kärstivõti

- Poritiivakate

**OSTA TÖÖRIISTU**

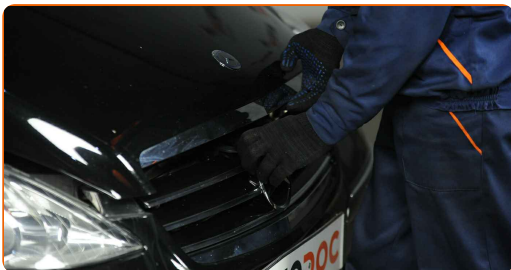
Vahetamine: õhufiltri – Mercedes W169. AUTODOC soovitab:

- Järgige varuosa töötamise tootjapoolseid tingimusi, soovitusi ja nõudeid.
- Kogu töö tuleb teostada seisatud mootoriga.

## VAHETAMINE: ÕHUFILTRI – MERCEDES W169. KASUTA JÄRGNEVAT PROTSEDUURI:

1

Avage kapott.



2

Auto värvi ja plastikust osade kaitsmiseks kasutage kaitsekatet.

3

Keerake lahti õhufiltri katte kinnituskruvid. Kasutage tähikvõtit T20. Kasutage kärstivõtit.

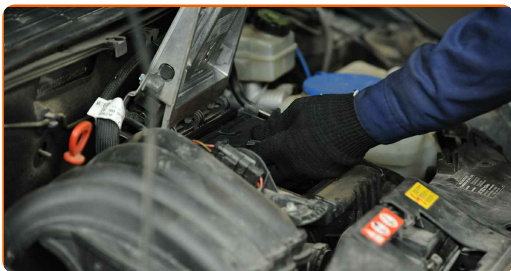


4

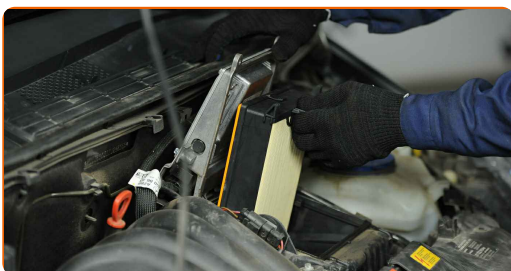
Tõstke õhufiltri korpuse katet kergelt üles.



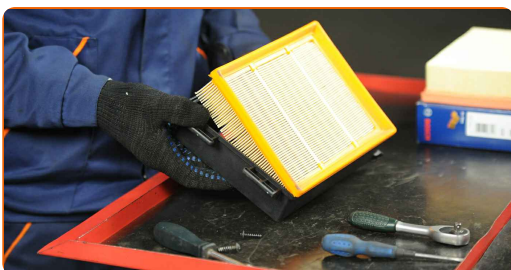
5 Vajutage hoideklambritel.



6 Eemaldage õhufiltri korpus.



7 Eemaldage filtri element filtri korpusest.



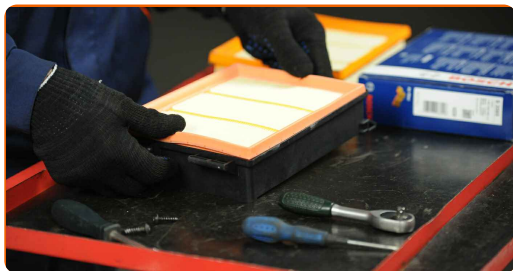
8 Puhastage õhufiltri kate ja korpus.

### Vahetamine: õhufiltri – Mercedes W169. Soovitus:

- Enne õhufiltri kate ja korpuse puhastamist, katke õhukanali osad massõhuvoolu anduriga (kui võimalik), drosselklapp puhta kangaga.

9

Paigaldage uus filtri element korpusesse. Veenduge, et filtri serv sobib tihedalt korpusega.



Vahetamine: õhufiltri – Mercedes W169. AUTODOCi eksperdid soovitavad:

- Kontrollige filtri elemendi korrektset asukohta. Ärge asetage seda viltuselt.
- Kasutage ainult kvaliteetseid filtreid.
- Paigaldamisel veenduge, et ennetate tolmu sattumist õhufiltri korpusesse.

10

Paigaldage õhufiltri korpus. Veenduge, et kuulete klikki, see annab märku õigest kohale kinnitumisest.



11

Pange õhufiltri kaan tagasi, kinnitage see.



12

Keerake sisse õhufiltri kate kinnituskruidid. Kasutage tähikvõtit T20. Kasutage kärstivõtit.



13

Eemaldage kaitsekate. Sulgege kapott.



**HEA TÖÖ!** 

**VAATA ROHKEM ÕPETUSI**

## AUTODOC – TOP KVALITEET JA TASKUKOHASED AUTOVARUOSAD INTERNETIST

AUTODOC`I MOBIILIRAKENDUS: HAARAKE SUUREPÄRASTEST  
PAKKUMISEST, SAMAS OSTES MUGAVALT



**+ AUTODOC**

GET IT ON  
**Google Play**

Download on the  
**App Store**

**Download**

**SUUREPÄRANE VALIK VARUOSASID TEIE AUTOLE**

**OSTKE MERCEDES VARUOSASID**

**ÕHUFILTRI: LAI VALIK**



**VALIGE MERCEDES W169 JAOKS VARUOSASID**

**ÕHUFILTRI AUTOLE MERCEDES: OSTKE NÜÜD**

**ÕHUFILTRI AUTOLE MERCEDES W169: PARIMAD DIILID & PAKKUMISED**

## **VASTUTUSE VÄLISTAMINE:**

Dokument sisaldab ainult üldisi soovitusi, mis võivad olla abiks remondi- või asendustööde teostamisel. AUTODOC ei vastuta mistahes kaotuste, vigastuste ega varaliste kahjude eest, mis on tekkinud remonditööde või asendusprotsessi käigus vale kasutamise või antud informatsiooni vale tõlgendamise tagajärjel.

AUTODOC ei vastuta mistahes võimalike vigade ja ebatäpsuste eest selles juhendis. Antud informatsioon on ainult informatiivset laadi ja ei asenda spetsialisti nõuandeid.

AUTODOC ei vastuta varustuse, tööriistade ja autovaruosade vale või ohtliku kasutamise eest. AUTODOC soovib kindlasti olla ettevaatlik ja järgida ohutusnõudeid, kui teostatakse remondi- või asendustöid. Pidage meeles, et madala kvaliteediga autovaruosade kasutamine ei taga teile vajalikul tasemel liiklusohutust.

© Copyright 2023 - Kogu selle veebilehe sisu, eriti tekstid, fotod ja graafikud on autoriõiguse seaduse poolt kaitstud. Kõik õigused, sealhulgas kopeerimine, kolmandatele osapooltele avalikustamine, redigeerimine ja tõlkimine kuuluvad AUTODOC SE.