

AUTODOC CLUB

Kuidas vahetada
**ABARTH 500C / 595C /
695C Cabrio (312)**
mootoriõli ja filtrit –
õpetus

SARNANE VIDEOÕPETUS



See video näitab sarnase varuosa asendamist teise sõiduki puhul

Oluline!

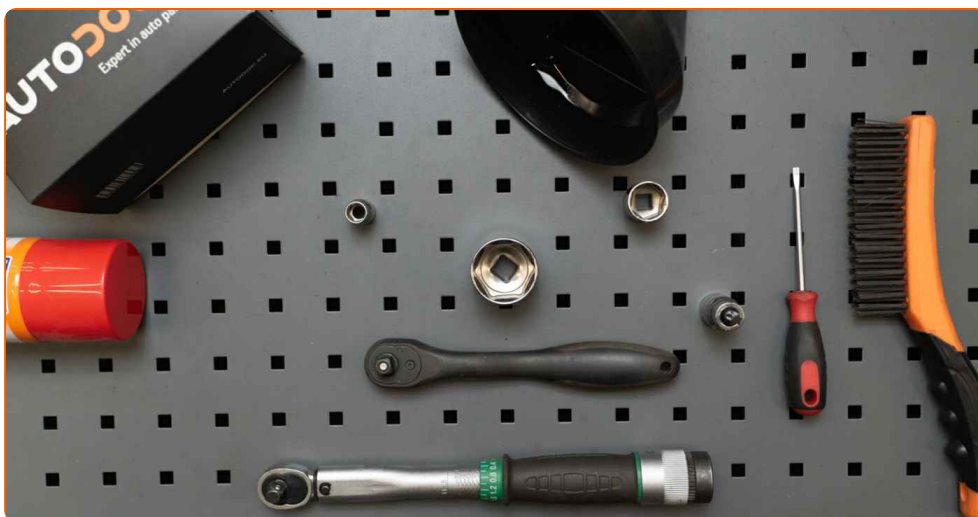
Seda asendusprotseduuri saab kasutada:

ABARTH 500C / 595C / 695C Cabrio (312) 1.4 (312.AXF1A), ABARTH 500C / 595C / 695C Cabrio (312) 1.4 (312.AXF1A, 312.AXD1A), ABARTH 500C / 595C / 695C Cabrio (312) 1.4 (312.AXF11), ABARTH 500C / 595C / 695C Cabrio (312) 1.4 (312.AXD1A)

Sammud võivad kergelt varieeruda olenevalt auto disainist.

See juhend koostati sarnase autovaruosa asendamismeetodi põhjal sõiduki puhul FIAT GRANDE PUNTO (199) 1.3 D Multijet

**VAHETAMINE: MOOTORIÕLI JA FILTER – ABARTH 500C
/ 595C / 695C CABRIO (312). NIMEKIRI
TÖÖRIISTADEST, MIDA VAJAD:**



- Terashari
- Universaalne puhastav spreid
- Torx otsik T45
- Kruvikeeraja otsik nr.10
- Kruvikeeraja otsik nr.19
- Kruvikeeraja otsik nr.32
- Käristivõti
- Momentvõti
- Toruvõti
- Õli väljalaskevann
- Lehter
- Lapiku Otsaga Kruvikeeraja
- Poritiivakate

Osta tööriistu

Vahetamine: mootoriõli ja filter – ABARTH 500C / 595C / 695C Cabrio (312).
AUTODOC soovitab:

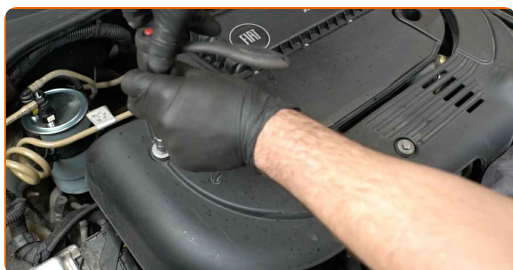
- Asendage õlifiltrit iga kord, kui vahetate mootoriõli.
- Kandke kindaid, et ennetada kontakti kuumade vedelikega.
- Kogu töö tuleb teostada seisatud mootoriga.

VAHETAMINE: MOOTORIÕLI JA FILTER – ABARTH 500C / 595C / 695C CABRIO (312). SOOVITUSLIK TEGEVUSKAVA:

1 Avage kapott.

2 Auto värvi ja plastikust osade kaitsmiseks kasutage kaitsekatet.

3 Kravige mootori kate kinnitusdetail lahti. Kasutage padrunit Nr.10. Kasutage kärstivõtit.



4 Eemaldage mootori kate.

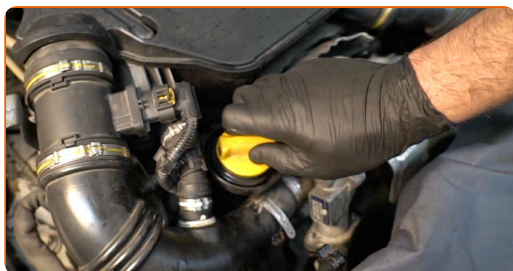


Vahetamine: mootoriõli ja filter – ABARTH 500C / 595C / 695C Cabrio (312).
AUTODOCi soovitus:

- Ärge rakendage detaili eemaldades liigset jõudu. Vastasel juhul võite seda kahjustada.

5

Keerake lahti õlifiltri kork.



6

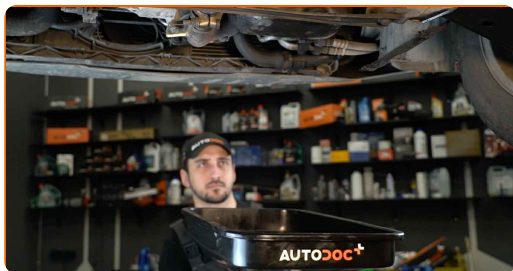
Tõstke autot kasutades tungrauda või asetage see kanalile.

Vahetamine: mootoriõli ja filter – ABARTH 500C / 595C / 695C Cabrio (312).
Soovitus AUTODOCi ekspertidelt:

- Sõiduk peab olema tasasel kiilul, kui see on nurga alla peab äravoolu pistik olema madalamas punktis.
- Kogu töö tuleb teostada seisatud mootoriga.

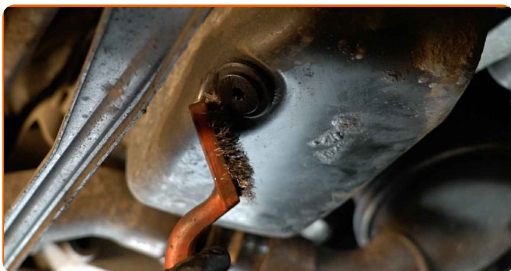
7

Asetage tühjendamisaugu alla vähemalt 4 liitrine konteiner kasutatud õli jaoks.



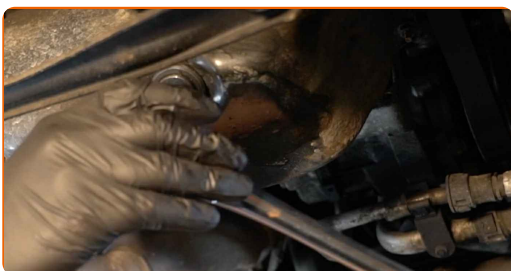
8

Puhastage õlipanni tühjendusava. Kasutage terasharja. Kasutage universaalset puhastusvahendit.



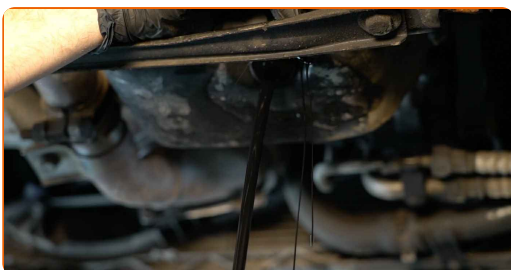
9

Keerake tühjenduskorki. Kasutage tähikvõtit T45. Kasutage toruvõtit.



10

Nõrutage kasutatud õli.



Vahetamine: mootoriõli ja filter – ABARTH 500C / 595C / 695C Cabrio (312).
AUTODOCi eksperdid soovitavad:

- Ettevaatust! Õli võib olla kuum.

11

Valmistage ette konteiner vana õlifiltri jaoks.

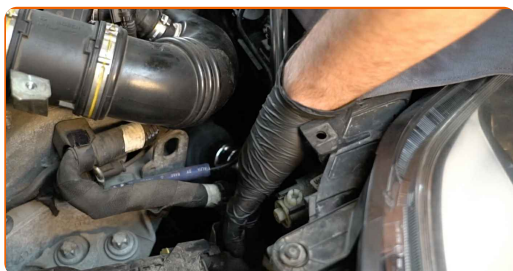
12

Puhastage õlifiltri korpuse kork. Kasutage universaalset puhastusvahendit.



13

Keerake lahti filtri korpuse kork koos vana filtri elemendiga. Kasutage padrunit Nr.32. Kasutage kärstivõtit.



14

Pange vana õlifilter konteinerisse.



AUTODOC soovitab:

- Liigutage konteinerit üles. Õli hakkab nõrguma tühjendusavast niipea kui olete eemaldanud õlifiltri.

15 Eemaldage õlifilter selle korpusest.



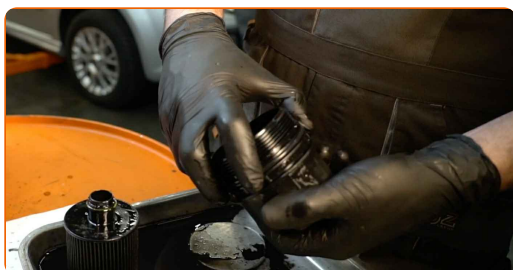
16 Eemaldage õlifiltri kate O-rõngas. Kasutage lapiku otsaga kruvikeerajat.



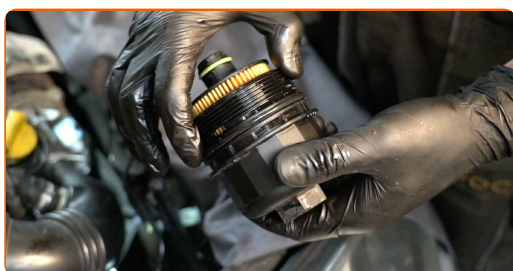
17 Puhastage õlifiltri korpuse kork. Kasutage universaalset puhastusvahendit.



18 Paigaldage uus O-rõngas selle paigalduspessa, mis on filtrikatte lähedal.



19 Paigaldage uus õlifilter filtri kate paigalduspessa.

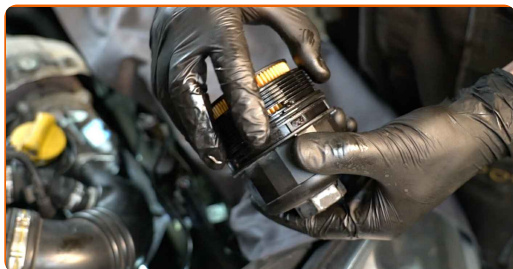


Pöörake tähelepanu!

- Veenduge, et paigaldasite filtri korrektelt. Ärge ajage segi osa pooli.

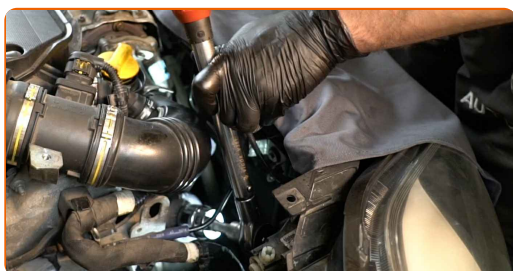
20

Määrige uue õlifiltri kummitihendit väikse koguse uue õliga.



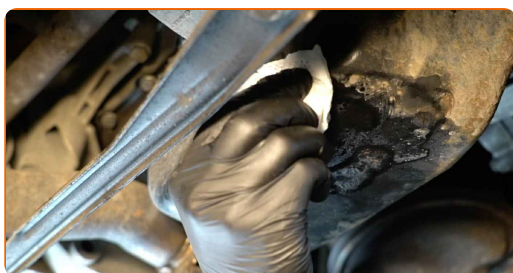
21

Paigaldage uus õlifiltri korpuse kaas ja pingutage seda. Kasutage padrunit Nr.32. Kasutage momentvõtit. Pingutage seda 25 Nm pöördemomendiga.



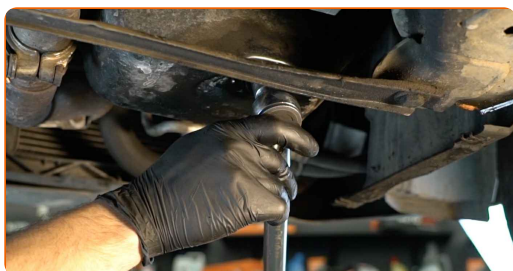
22

Puhastage õlipanni tühjendusava.



23

Keerake sisse uus tühjendus kork ja pingutage seda. Kasutage padrunit Nr.19. Kasutage momentvõtit. Pingutage seda 22 Nm pöördemomendiga.



24

Puhastage õlipanni tühjendusava. Kasutage universaalset puhastusvahendit.



25

Laske auto alla.

26

Eemaldage õli täiteava kork.



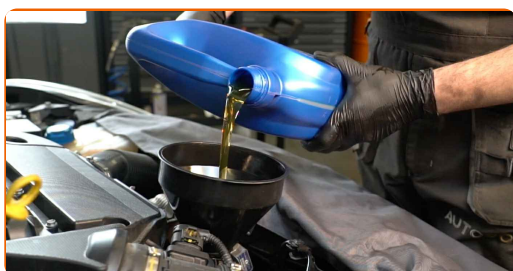
27

Paigaldage lehter.



28

Valage uus õli mootorisse, järgides autotootja poolt soovitatud kogust.



AUTODOC soovitab:

- Kasutage tootjapoolt soovitatud õli.

29

Kontrollige õlitaset kasutades mõõtevarrast. Vajadusel lisagi õli.



Pöörake tähelepanu!

- Õlitase peaks olema vahemikus Min ja Max.

30

Paigaldage õli täite kork.



31

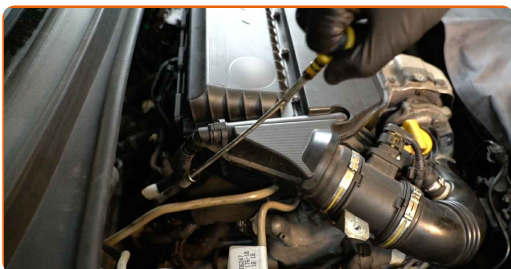
Pingutage õli täiteava korki.



32

Käivitage mootor paariks minutiks. Pärast õlirõhu hoiatustule kustumist seisake mootor.

- 33** Kontrollige õlitaset 5 minutit pärast mootoritöö lõpetamist, kasutage selleks mõõtevarrast, vajadusel kallake õli juurde.



Pöörake tähelepanu!

- Õlitase peaks olema vahemikus Min ja Max.
- Veenduge, et õli täieava kork oleks korrektselt pingutatud.
- Kontrollige tühjendusava keermestatud korki ja õlifiltri tihendit tiheduse suhtes. Vajadusel pingutage ettevaatlikult.

- 34** Paigaldage mootori kate ja kinnitage see.

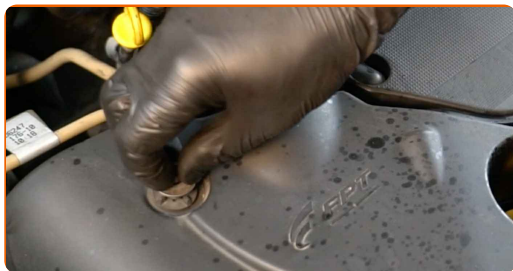


AUTODOC soovitab:

- Veenduge, et mootori korpus on õieti paigutatud. See ei tohiks juhtivate kinnitusdetailide suhtes nihkuda.
- Ärge rakendage paigaldamisel liigset jõudu. Vastasel juhul võite kahjustada kinnitusdetalle.

35

Kruvige mootori korpuse kinnitusdetailid sisse. Kasutage padrunit Nr.10. Kasutage kärstivõtit.



36

Eemaldage kaitsekate.

37

Sulgege kapott.

Vahetamine: mootoriõli ja filter – ABARTH 500C / 595C / 695C Cabrio (312).
AUTODOC soovitab:

- Pange tähele, et õlirõhu hoiatustuli, mis annab märku ebapiisavast rõhust määrimissüsteemis võib seekord põleda pisut kauem. Pärast paari sekundit täidab õli kõik kanalid ja tuli kustub.
- Selleks, et kaitsta keskkonda saastumise eest veenduge, et viite kasutatud filtrid spetsiaalsetesse kogumispunktidesse.

HEA TÖÖ! 

VAATA ROHKEM ÕPETUSI

AUTODOC – TOP KVALITEET JA TASKUKOHASED AUTOVARUOSAD INTERNETIST

AUTODOC`I MOBIILIRAKENDUS: HAARAKE SUUREPÄRASTEST PAKKUMISEST, SAMAS OSTES MUGAVALT



+ AUTODOC

GET IT ON  Google Play

Download on the  App Store

Download

SUUREPÄRANE VALIK VARUOSASID TEIE AUTOLE

ÕLIFILTRI: LAI VALIK

(i) VASTUTUSE VÄLISTAMINE:

Dokument sisaldab ainult üldisi soovitusi, mis võivad olla abiks remondi- või asendustööde teostamisel. AUTODOC ei vastuta mistahes kaotuste, vigastuste ega varaliste kahjude eest, mis on tekkinud remonditööde või asendusprotsessi käigus vale kasutamise või antud informatsiooni vale tõlgendamise tagajärjel.

AUTODOC ei vastuta mistahes võimalike vigade ja ebatäpsuste eest selles juhendis. Antud informatsioon on ainult informatiivset laadi ja ei asenda spetsialisti nõuandeid.

AUTODOC ei vastuta varustuse, tööriistade ja autovaruosade vale või ohtliku kasutamise eest. AUTODOC soovib kindlasti olla ettevaatlik ja järgida ohutusnõudeid, kui teostatakse remondi- või asendustöid. Pidage meeles, et madala kvaliteediga autovaruosade kasutamine ei taga teile vajalikul tasemel liiklusohutust.

© Copyright 2023 - Kogu selle veebilehe sisu, eriti tekstid, fotod ja graafikud on autoriõiguse seaduse poolt kaitstud. Kõik õigused, sealhulgas kopeerimine, kolmandatele osapooltele avalikustamine, redigeerimine ja tõlkimine kuuluvad AUTODOC SE.