

 **AUTODOC CLUB**

Kuidas vahetada **ALFA
ROMEO 156 Sedaan (932)**
taga-amordi tugilaager –
õpetus

SARNANE VIDEOÕPETUS



See video näitab sarnase varuosa asendamist teise sõiduki puhul

Oluline!

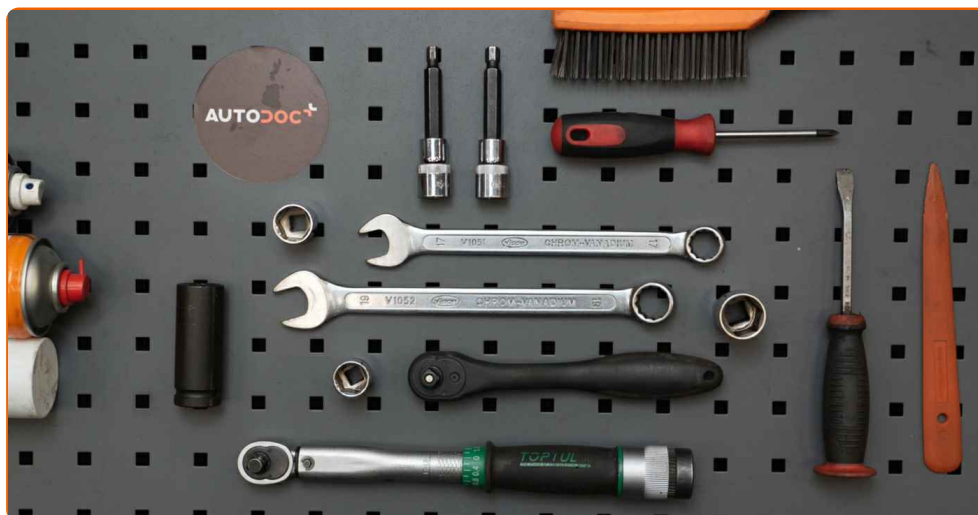
Seda asendusprotseduuri saab kasutada:

ALFA ROMEO 156 Sedaan (932) 1.6 16V T.SPARK, ALFA ROMEO 156 Sedaan (932) 1.8 16V T.SPARK, ALFA ROMEO 156 Sedaan (932) 2.0 16V T.SPARK, ALFA ROMEO 156 Sedaan (932) 2.5 V6 24V, ALFA ROMEO 156 Sedaan (932) 1.9 JTD, ALFA ROMEO 156 Sedaan (932) 2.4 JTD, ALFA ROMEO 156 Sedaan (932) 3.2 GTA, ALFA ROMEO 156 Sedaan (932) 2.0 JTS, ALFA ROMEO 156 Sedaan (932) 1.9 JTD 16V, ALFA ROMEO 156 Sedaan (932) 1.9 JTD (932.AXN00, 932.BXE00)

Sammud võivad kergelt varieeruda olenevalt auto disainist.

See juhend koostati sarnase autovaruosa asendamismeetodi põhjal sõiduki puhul ALFA ROMEO 147 (937) 1.6 16V T.SPARK

**VAHETAMINE: AMORDI TUGILAAGER – ALFA ROMEO
156 SEDAAN (932). TÖÖRIISTAD, MIDA VÕID VAJADA:**



- Terashari
- Aerosool WD- 40
- Pidurisüsteemi puhastusaine
- Vasemääre
- Momentvõti
- Lehtsilmusvõti Nr.17
- Lehtsilmusvõti Nr.19
- Kruvikeeraja otsik nr.17
- Kruvikeeraja otsik nr.19
- Kruvikeeraja otsik nr.22
- Kuuskant otsik Nr.H5
- Kuuskant otsik Nr.H6
- Rehvi löökpadrin Nr.17
- Käristivõti
- Philipsi kruvikeeraja
- Plastikust eemaldaja
- Sõrgkang
- Hüdrauliline tugiposti vedru kompressor
- Hüdrauliline tungraud
- Tõkiskingad

Osta tööriistu

Vahetamine: amordi tugilaager – ALFA ROMEO 156 Sedaan (932). AUTODOC-i soovitus:

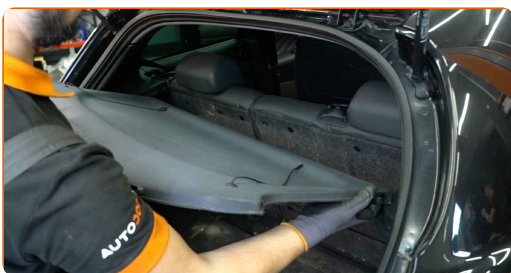
- Asendamisprotseduur on tagumise vedrustuse parema ja vasaku vedruamordi tugilaagri puhul identne.
- Kõik tagumiste vedruamordi tugilaagrid tuleb asendada samaaegselt.
- Palun pane tähele, et kõiki parandustöid autol – ALFA ROMEO 156 Sedaan (932) – tuleb teha väljalülitatud mootoriga.

VIIGE VAHETAMINE JÄRGNEVAS JÄRJEKORRAS LÄBI:

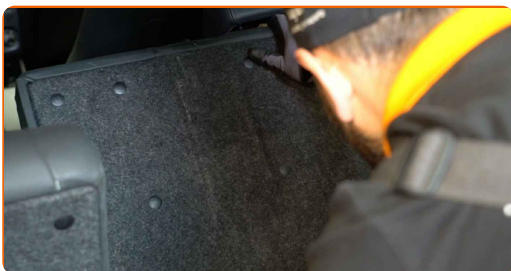
1 Fikseerige rattad tõkisingadega.

2 Avage pagasiruumi kaas.

3 Liigutage kokkupandavat riulit ja ühendage see lahti hoidikutelt. Seda tehes saate ligipääsu külgmiste dekoratiivsete plastmassist paneelide juurde.



4 Eemaldage tagumise istme seljatugi.



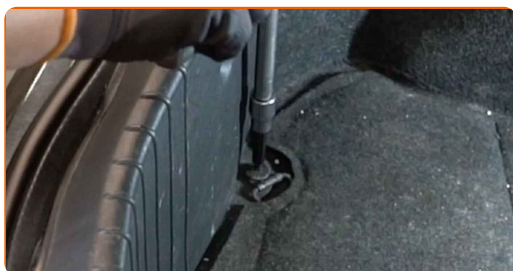
5

Keerake lahti keskkonsooli kaitsva plastikpaneeli polt. Kasutage Philipsi kruvikeerajat.



6

Lõdvendage haake, mis hoiavad pakiruumi sisekatet kinni. Kasutage tähikut Nr.H5. Kasutage kärstivõtit.



7

Eemaldage keskkonsooli kaitsev plastikpaneel.



8

Eemaldage pakiruumi ehiskate.

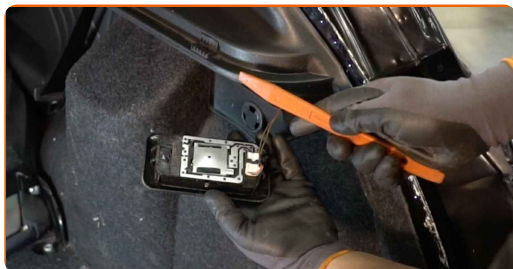


9

Eemaldage kummiriba.



10 Eemaldage pagasiruumi sisevalgusti. Kasutage plastikust eemaldajat.



11 Ühendage lahti lambi ühenduspesa.



12 Keerake lahti pagasiruumi küljepolsterduse polt. Kasutage Philipsi kruvikeerajat.

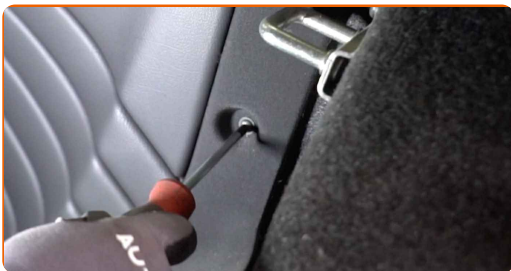


13 Ühendage lahti pagasiruumi küljepolster. Kasutage plastikust eemaldajat.



14

Kruvige lahti külgmise dekoratiivse plastmassist paneeli kinnitid. Kasutage Philipsi kruvikeerajat.



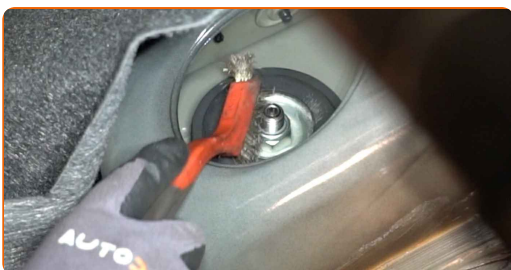
15

Eemaldage küljeplastiku kate.



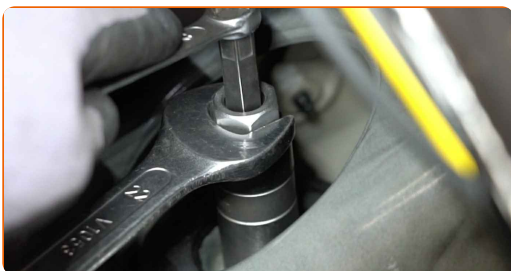
16

Puhastage vedrutaldriku ülemine kinniti. Kasutage WD-40 aerosooli.



17

Vabastage vedruamordi tugilaagri ülemine kinnitus. Kasutage tähikut Nr.H6. Kasutage padrunit Nr.22. Kasutage kärstivõtit.



18

Lõdvendage ratta kinnituspolte. Kasutage ratta löökpadrunit #17.



19

Tõstke tagumist auto otsa ja kinnitage alustele.

20

Keerake lahti ratta poldid.



AUTODOC soovitab:

- Hoiatus! Vigastuste vältimiseks hoia ratas kinnituspoltide lahtikeeramise ajal kinni. ALFA ROMEO 156 Sedaan (932)

21

Eemaldage ratas.



22

Eemaldage kinnitus, mis fikseerib pidurivooliku amordipüstaku külge. Kasutage sõrgkangi.



23

Eemaldage pidurivoolik amordipüstakust.



24

Ühendage lahti ABS sensori juhtmed.



25

Puhastage stabilisaatoriühenduse kinnitused. Kasutage terasharja. Kasutage WD-40 aerosooli.



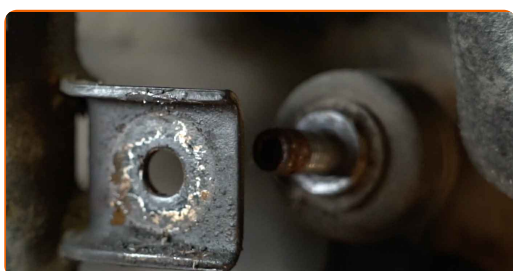
26

Keerake lahti stabilisaatorilüli amordipüstaku külge kinnitav kinnitus. Kasutage kombivõtit Nr. 17. Kasutage tühikut Nr.H5. Kasutage kärstivõtit.



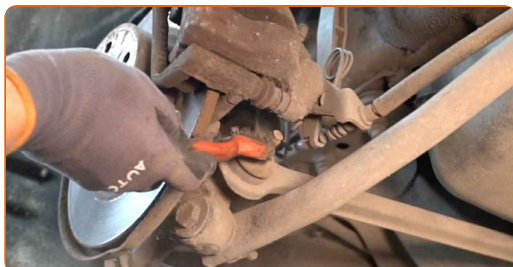
27

Eemaldage põikstabilisaatori varras.



28

Puhastage kinnitust, mis ühendab vedrupüstmikku käänmikuga. Puhastage õõtsuova kinnitused. Kasutage terasharja. Kasutage WD-40 aerosooli.



29

Keerake lahti kinnitus, mis ühendab vedrustuse tugiposti tagumise käändteljega. Kasutage kombivõtit Nr. 19. Kasutage padrunit Nr.19. Kasutage kärstivõtit.



30

Keerake lahti kinnitus, mis ühendab õõtshooba käänmikuga. Kasutage kombivõtit Nr. 19.



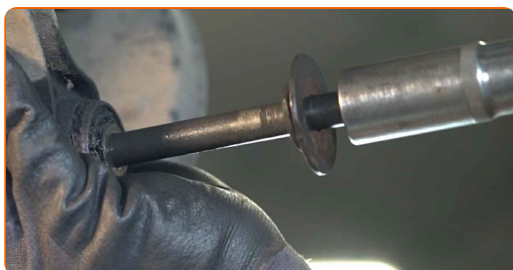
31

Toetage tagumist käänmikku. Kasutage hüdraulilist tungrauda.



32

Eemaldage kinnituspoldid.



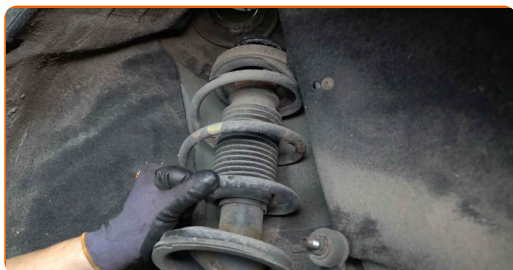
33

Ühendage amortisaator tagumisest käänmikust lahti.



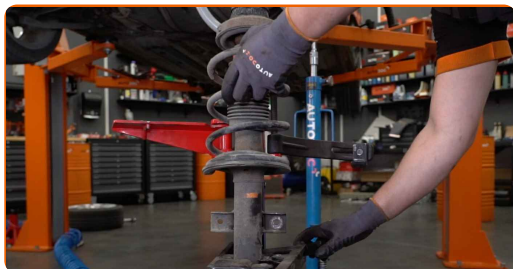
34

Eemaldage vedrupüstaku koost. Kasutage sõrgkangi.



35

Seadke amortisaatori tugipost vedru kompressiooni tööriistale.



Vahetamine: amordi tugilaager – ALFA ROMEO 156 Sedaan (932). AUTODOCi soovitus:

- Pange tähele, et kui kasutate vedru kokkusurujat, vedru mähised peavad olema korralikus haardes, kui surute vedru vastupidises suunas.
- Veenduge, et vedru positsioon fiksaatoris oleks õige.
- Veenduge, et keerdvedrud lähevad lukustus käepidemetesse tihkelt.

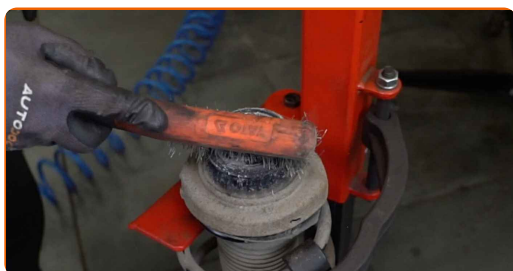
36

Suruge vedru kokku.



37

Töödelge amordipüstaku varrast. Kasutage terasharja. Kasutage WD-40 aerosooli.



38 Eemaldage tugiposti kolvivarda mutter. Kasutage padrunit Nr.22. Kasutage tühikut Nr.H6. Kasutage kärstivõtit.



39 Eemaldage ülemine tugiposti raam.



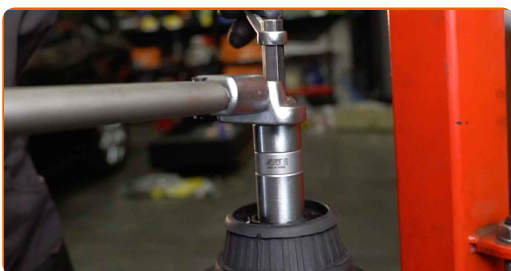
Vahetamine: amordi tugilaager – ALFA ROMEO 156 Sedaan (932). AUTODOC'i eksperdid soovitavad:

- Kontrollige amortisaatori tolmuakat ja stopperit. Vajadusel asendage need.

40 Paigaldage uus tugilaager.



- 41** Pingutage amortisaatori tugiposti kolvivarre mutriga. Kasutage padrunit Nr.22. Kasutage tühikut Nr.H6. Kasutage momentvõtit. Pingutage seda 65 Nm pöördemomendiga.



Vahetamine: amordi tugilaager – ALFA ROMEO 156 Sedaan (932). Soovitus:

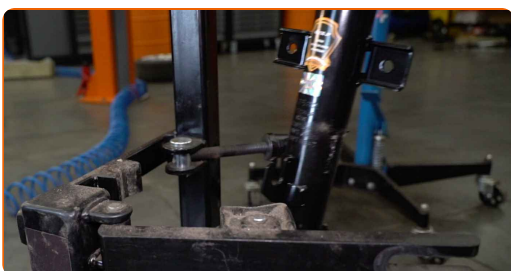
- Veenduge, et vedru on õiges asendis. Vältige selle kaldumist.

- 42** Töödelge amordipüstaku varrast. Kasutage vasemääret.

- 43** Laske vedru surve alt vabaks.

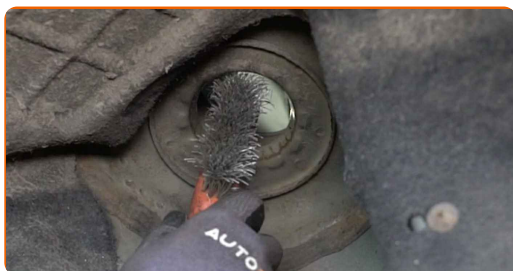


- 44** Eemaldage vedrupüstaku koost.



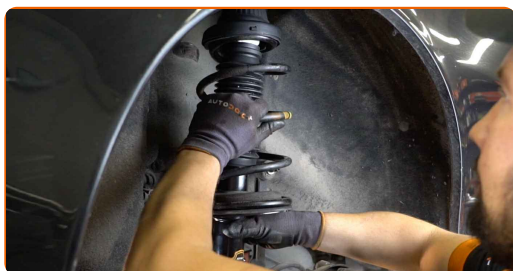
45

Puhastage vedruamordi paigalduspesad. Kasutage terasharja. Kasutage WD-40 aerosooli.



46

Paigaldage amortisaatori tugipost rattakoopasse.

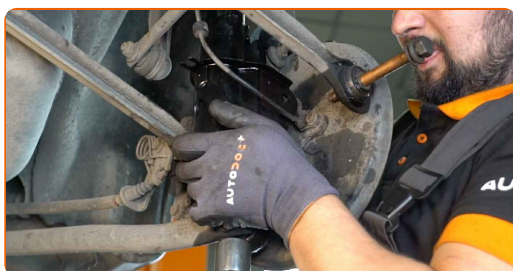


AUTODOC soovitab:

- ALFA ROMEO 156 Sedaan (932) – Et vältida vigastusi, hoia amordipüstakut kinnituspoltide kinnikeeramise ajal kinni.

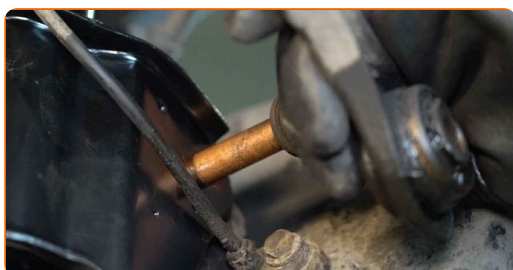
47

Ühendage amortisaator tagumise käänmikuga.



48

Paigaldage kinnituspoldid.



49 Tõstke hüdraulilist ülekanetungrauda 10-15 cm võrra.

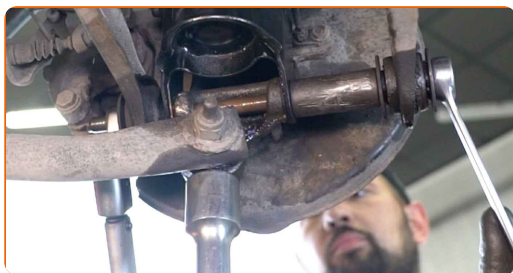
50 Keerake kinni kinnitus, mis ühendab õõtshooba käänmikuga. Kasutage kombivõtit Nr. 19. Kasutage padrunit Nr.19. Kasutage kärstivõtit.



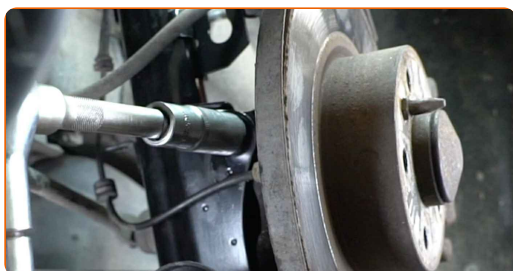
51 Keerake kinni kinniti, mis ühendab amortisaatorit tagumise käänmikuga. Kasutage kombivõtit Nr. 19. Kasutage padrunit Nr.19. Kasutage kärstivõtit.



52 Pingutage kinnitust, mis ühendab õõtshooba käänmikuga. Kasutage kombivõtit Nr. 19. Kasutage padrunit Nr.19. Kasutage momentvõtit. Pingutage seda 115 Nm pöördemomendiga.

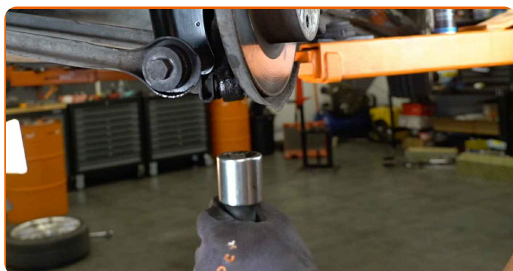


53 Pingutage kinnitust, mis ühendab vedrustuse tugiposti tagumise käändteljega. Kasutage kombivõtit Nr. 19. Kasutage padrunit Nr.19. Kasutage momentvõtit. Pingutage seda 115 Nm pöördemomendiga.



54

Eemaldage tagumise käänmiku alt toetus.

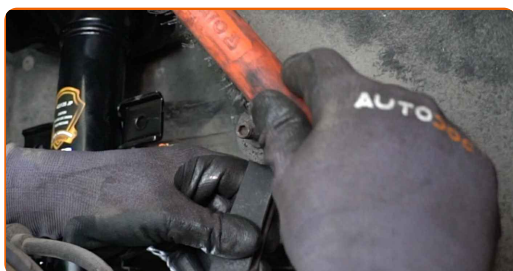


AUTODOC soovitab:

- ALFA ROMEO 156 Sedaan (932) – Et vältida autoosade ja -mehhanismide kahjustamist, ära langeta käigukasti tungrauda järsult.

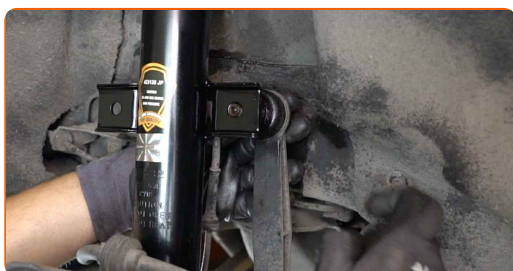
55

Puhastage stabilisaatorivarrast paigalduspesad. Kasutage terasharja. Kasutage WD-40 aerosooli.



56

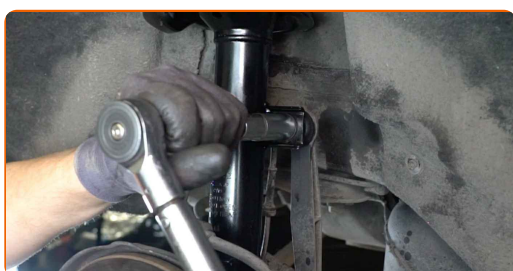
Paigaldage transversaalne stabilisaatori ühendus.



57 Pingutage stabilisaatorilingi kinnitusi. Kasutage kombivõtit Nr. 17. Kasutage tühikut Nr.H5. Kasutage käristivõtit.



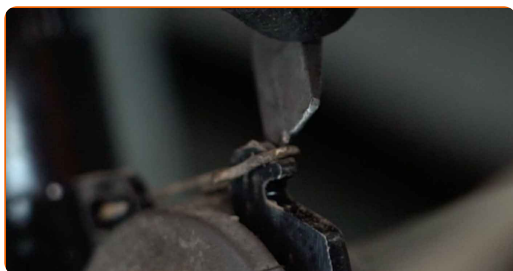
58 Pingutage kinnitust, mis ühendab stabilisaatorilülid amordipüstakuga. Kasutage padrunit Nr.17. Kasutage momentvõtit. Pingutage seda 55 Nm pöördemomendiga.



59 Kinnitage pidurivoolikud tugipostile.

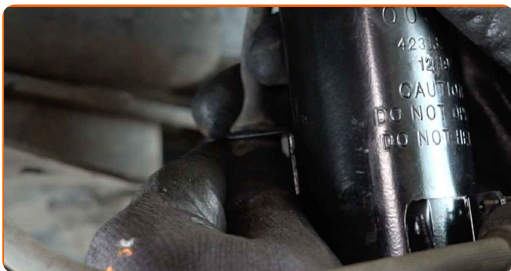


60 Paigaldage pidurivooliku hoideklamber. Kasutage sõrgkangi.



61

Ühendage ABS anduri juhtmestik.



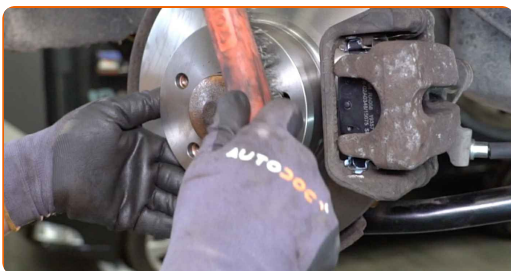
62

Määrige amordipüstaku kinnitusi. Määrige kõiki stabilisaatoriühenduste liigendeid. Määrige käändtelje tagumisi kinnitusi. Kasutage vasemääret.



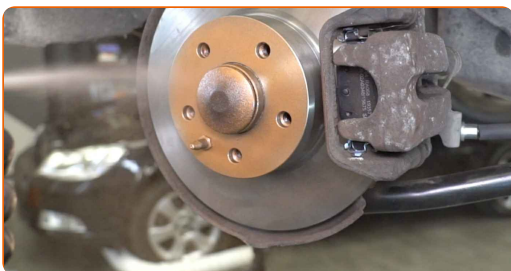
63

Puhastage ratta velgede kinnituspesad. Kasutage terasharja.



64

Määrige pinda, kus piduriketas puutub kokku veljega. Kasutage vasemääret.



65

Puhastage piduriketta pind. Kasutage piduri puhastusvahendit.



AUTODOC soovitab:

- Vaetamine: amordi tugilaager – ALFA ROMEO 156 Sedaan (932). Pärast pihuse pealekandmist oota paar minutit.

66

Paigaldage ratas.



AUTODOC soovitab:

- Hoiatus! Vigastuste vältimiseks hoia ratast auto kinnituspoltide kinnikeeramise ajal kinni. ALFA ROMEO 156 Sedaan (932)

67

Keerake ratta poldid kinni. Kasutage ratta löökpadrunit #17.



- 68** Laske auto alla ja töödake risti järjekorras, pingutage rataste poldid. Kasutage ratta löökpadrunit #17. Kasutage momentvõtit. Pingutage seda 108 Nm pöördemomendiga.



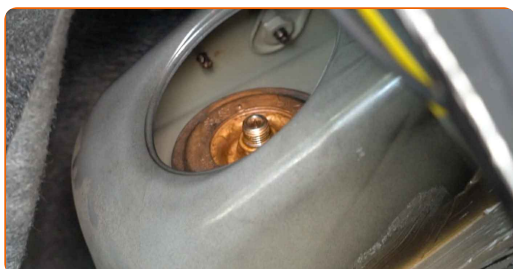
- 69** Eemaldage tungrauad ja tõkiskingad.



- 70** Pingutage amortisaatori tugiposti ülemist kinnitust. Kasutage padrunit Nr.22. Kasutage tähikut Nr.H6. Kasutage momentvõtit. Pingutage seda 65 Nm pöördemomendiga.

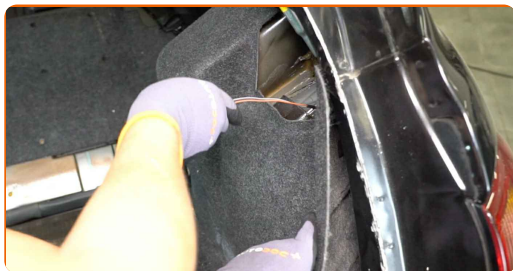


- 71** Käidelge küünalvedru ülemist aset. Kasutage vasemääret.



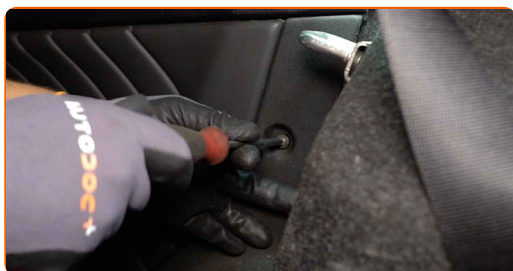
72

Kinnitage pagasiruumi küljepolster.



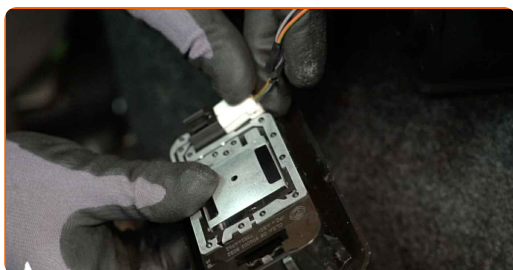
73

Keerake sisse pagasiruumi küljevooderduse kinnitused. Kasutage Philipsi kruvikeerajat.



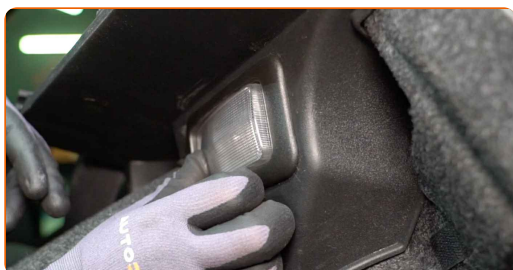
74

Kinnitage piri ühenduspesa.



75

Paigaldage pagasiruumi sisevalgusti.



76

Paigaldage kummiriba.



77 Paigaldage külgmise plastikpaneel.

78 Kruvige kinni külgmise plastmassist dekoratiivse paneeli kinnitid. Kasutage Philipsi kruvikeerajat.

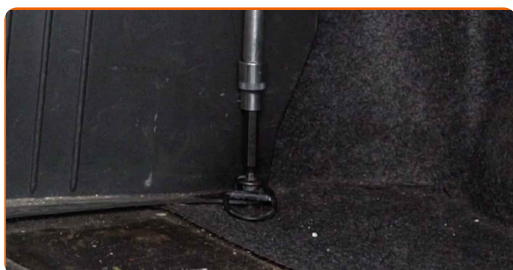
79 Keerake sisse keskmise plastikust kaitsepaneeli kinnitus.



80 Paigaldage pagasiruumi esimene alumine vooderdus. Kasutage Philipsi kruvikeerajat.



81 Pingutage haake, mis hoiavad pakiruumi sisekatet kinni. Kasutage tühikut Nr.H5. Kasutage kärstivõtit.

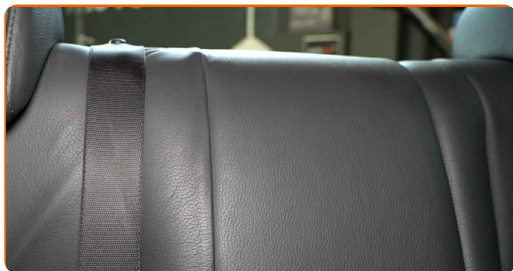


82 Paigaldage pakiruumi ehiskate.



83

Seadke iste selle standardsesse asendisse.



84

Paigaldage kokkupandav sahtel selle paigalduskohta.



85

Sulgege pakiruumi kaan.

HEA TÖÖ! 

VAATA ROHKEM ÕPETUSI

AUTODOC – TOP KVALITEET JA TASKUKOHASED AUTOVARUOSAD INTERNETIST

AUTODOC`I MOBIILIRAKENDUS: HAARAKE SUUREPÄRASTEST PAKKUMISEST, SAMAS OSTES MUGAVALT



+ AUTODOC

GET IT ON
Google Play

Download on the
App Store

Download

SUUREPÄRANE VALIK VARUOSASID TEIE AUTOLE

ESIAMORTIDE TUGILAAGRI: LAI VALIK

(i) VASTUTUSE VÄLISTAMINE:

Dokument sisaldab ainult üldisi soovitusi, mis võivad olla abiks remondi- või asendustööde teostamisel. AUTODOC ei vastuta mistahes kaotuste, vigastuste ega varaliste kahjude eest, mis on tekkinud remonditööde või asendusprotsessi käigus vale kasutamise või antud informatsiooni vale tõlgendamise tagajärjel.

AUTODOC ei vastuta mistahes võimalike vigade ja ebatäpsuste eest selles juhendis. Antud informatsioon on ainult informatiivset laadi ja ei asenda spetsialisti nõuandeid.

AUTODOC ei vastuta varustuse, tööriistade ja autovaruosade vale või ohtliku kasutamise eest. AUTODOC soovib kindlasti olla ettevaatlik ja järgida ohutusnõudeid, kui teostatakse remondi- või asendustöid. Pidage meeles, et madala kvaliteediga autovaruosade kasutamine ei taga teile vajalikul tasemel liiklusohutust.

© Copyright 2022 - Kogu selle veebilehe sisu, eriti tekstid, fotod ja graafikud on autoriõiguse seaduse poolt kaitstud. Kõik õigused, sealhulgas kopeerimine, kolmandatele osapooltele avalikustamine, redigeerimine ja tõlkimine kuuluvad AUTODOC GmbHle.