

 **AUTODOC CLUB**

Kuidas vahetada **ALFA
ROMEO SPIDER (939)**
salongifilter – õpetus

SARNANE VIDEOÕPETUS



See video näitab sarnase varuosa asendamist teise sõiduki puhul

Oluline!

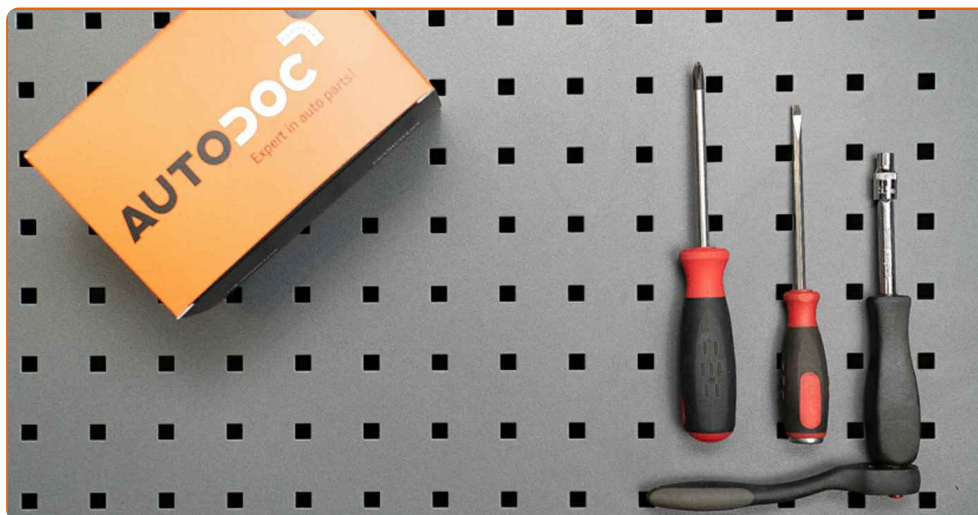
Seda asendusprotseduuri saab kasutada:

ALFA ROMEO SPIDER (939) 2.0 JTDM, ALFA ROMEO SPIDER (939) 2.2 JTS, ALFA ROMEO SPIDER (939) 3.2 JTS Q4, ALFA ROMEO SPIDER (939) 2.4 JTDM, ALFA ROMEO SPIDER (939) 3.2 JTS, ALFA ROMEO SPIDER (939) 1.8 TBI

Sammud võivad kergelt varieeruda olenevalt auto disainist.

See juhend koostati sarnase autovaruosa asendamismeetodi põhjal sõiduki puhul
ALFA ROMEO 159 Sportwagon (939) 2.2 JTS

**VAHETAMINE: SALONGIFILTER – ALFA ROMEO SPIDER
(939). TÖÖRIISTAD, MIDA VAJAD:**



- Kruvikeeraja otsik nr.5.5
- Philipsi kruvikeeraja
- Lapiku Otsaga Kruvikeeraja

Osta tööriistu

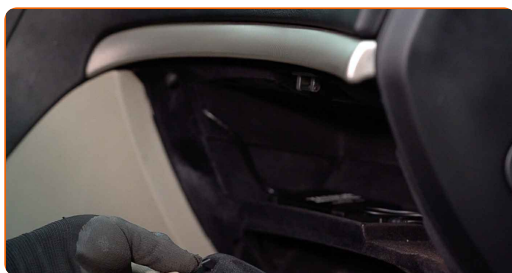
Vahetamine: salongifilter – ALFA ROMEO SPIDER (939). Soovitus AUTODOCi ekspertidelt:

- Asendage salongifilter vähemalt korra iga kuue kuu möödudes, varakevadel ja sügishooajal.
- Järgige varuosa töötamise tootjapoolseid tingimusi, soovitusi ja nõudeid.
- Kui õhuvool salongi on järsult vähenenud, asendage filter enne plaanitud hooldust.
- Palun pane tähele, et kõiki parandustöid autol – ALFA ROMEO SPIDER (939) – tuleb teha väljalülitatud mootoriga.

SOORITAGE ASENDAMINE JÄRGNEVAS JÄRJEKORRAS:

1 Liigutage kaassõitjaistet täielikult tahapoole.

2 Ava kindalaegas.

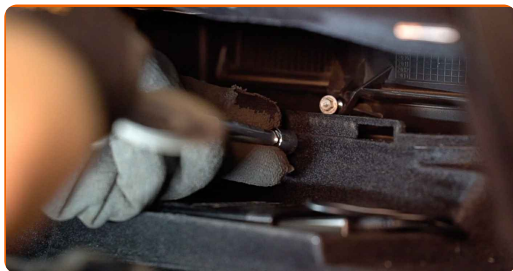


3 Eemaldage kindalaeka voodri kruvi ja eemaldage see. Kasutage lapiku otsaga kruvikeerajat. Kasutage Philipsi kruvikeerajat.



4

Kruvige salongifiltri korpuse katte kinnitusdetailid lahti. Kasutage padrunit Nr.5.5.



5

Eemaldage salongifilter.



Vahetamine: salongifilter – ALFA ROMEO SPIDER (939). Soovitus:

- Ärge üritage filtrit puhastada ja taaskasutada - see mõjutab salongi õhupuhastust.

6

Paigaldage salongifilter oma paigalduspesse.



Vahetamine: salongifilter – ALFA ROMEO SPIDER (939). AUTODOCi eksperdid soovivad:

- Järgige filtri õhuvoolu nooli.
- Vahetamine: salongifilter – ALFA ROMEO SPIDER (939). Ole kindel, et filtri õigesti paigutad. Välti mittekohakuti paigaldamist.
- Kasutage ainult kvaliteetseid filtreid.

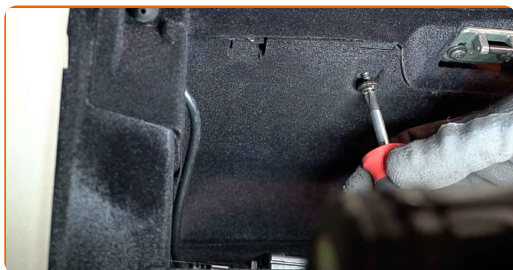
7

Kruvige salongifiltri korpuse katte kinnitused detailid kinni. Kasutage padrunit Nr.5.5.



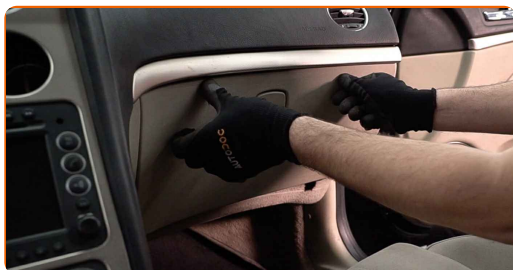
8

Paigaldage kindalaeka vooderdis ja kruvige selle kinnitused sisse. Kasutage Philipsi kruvikeerajat.



9

Sulgege kindalaegas.



10

Liigutage kaassõitjaiste algasendisse.



11

Lülitage süüde sisse.

12

Lülitage kliimaseade sisse. See on vajalik veendumaks, et komponent töötab korralikult.

13

Lülitage süüde välja.

HEA TÖÖ! 

VAATA ROHKEM ÕPETUSI

AUTODOC – TOP KVALITEET JA TASKUKOHASED AUTOVARUOSAD INTERNETIST

AUTODOC`I MOBIILIRAKENDUS: HAARAKE SUUREPÄRASTEST PAKKUMISEST, SAMAS OSTES MUGAVALT



+ AUTODOC

GET IT ON  Google Play

 Download on the App Store

Download

SUUREPÄRANE VALIK VARUOSASID TEIE AUTOLE

SALONGIFILTER: LAI VALIK

VASTUTUSE VÄLISTAMINE:

Dokument sisaldab ainult üldisi soovitusi, mis võivad olla abiks remondi- või asendustööde teostamisel. AUTODOC ei vastuta mistahes kaotuste, vigastuste ega varaliste kahjude eest, mis on tekkinud remonditööde või asendusprotsessi käigus vale kasutamise või antud informatsiooni vale tõlgendamise tagajärjel.

AUTODOC ei vastuta mistahes võimalike vigade ja ebatäpsuste eest selles juhendis. Antud informatsioon on ainult informatiivset laadi ja ei asenda spetsialisti nõuandeid.

AUTODOC ei vastuta varustuse, tööriistade ja autovaruosade vale või ohtliku kasutamise eest. AUTODOC soovib kindlasti olla ettevaatlik ja järgida ohutusnõudeid, kui teostatakse remondi- või asendustöid. Pidage meeles, et madala kvaliteediga autovaruosade kasutamine ei taga teile vajalikul tasemel liiklusohutust.

© Copyright 2023 - Kogu selle veebilehe sisu, eriti tekstid, fotod ja graafikud on autoriõiguse seaduse poolt kaitstud. Kõik õigused, sealhulgas kopeerimine, kolmandatele osapooltele avalikustamine, redigeerimine ja tõlkimine kuuluvad AUTODOC SE.