



Kuidas vahetada **ALPINA**
B10 (E34) mootoriõli ja
filtrit – õpetus

SARNANE VIDEOÕPETUS



See video näitab sarnase varuosa asendamist teise sõiduki puhul

 **Oluline!**

Seda asendusprotseduuri saab kasutada:
ALPINA B10 (E34) 4.0, ALPINA B10 (E34) 4.6

Sammud võivad kergelt varieeruda olenevalt auto disainist.

See juhend koostati sarnase autovaruosa asendamismeetodi põhjal sõiduki puhul
BMW X5 (E53) 4.4 i

VAHETAMINE: MOOTORIÕLI JA FILTER – ALPINA B10 (E34). TÖÖRIISTAD, MIDA VAJAD:



- Terashari
- Universaalne puhastav spre
- Kruvikeeraja otsik nr.17
- Kruvikeeraja otsik nr.36
- Käristivõti
- Momentvõti
- Lapiku Otsaga Kruvikeeraja
- Lehter
- Õli väljalaskevann
- Poritiivakate

Osta tööriistu

Vahetamine: mootoriõli ja filter – ALPINA B10 (E34). AUTODOCi eksperdid soovitavad:

- Asendage õlifiltrit iga kord, kui vahetate mootoriõli.
- Paigaldamisel kasutage ainult O-rõngaid.
- Kandke kindaid, et ennetada kontakti kuumade vedelikega.
- Kogu töö tuleb teostada seisatud mootoriga.

VAHETAMINE: MOOTORIÕLI JA FILTER – ALPINA B10 (E34). JÄRGI NEID SAMME:

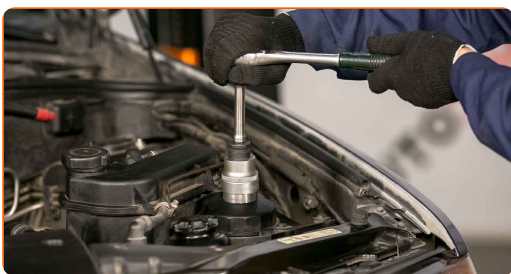
1 Avage kapott.

2 Auto värvi ja plastikust osade kaitsmiseks kasutage kaitsekattet.

3 Keerake lahti õlifiltri kork.



4 Keerake lahti filtri korpuse kork koos vana filtri elemendiga. Kasutage padrunit Nr.36. Kasutage kärstivõtit.



5 Valmistage ette konteiner vana õlifiltri jaoks.



6 Pange vana õlifilter konteinerisse.



Vahetamine: mootoriõli ja filter – ALPINA B10 (E34). Soovitus:

- Liigutage konteinerit üles. Õli hakkab nõrguma tühjendusavast niipea kui olete eemaldanud õlifiltri.

7 Eemaldage õlifilter selle korpusest.



8

Eemaldage õlifiltri katte O-rõngas. Kasutage lapiku otsaga kruvikeerajat.



9

Puhastage õlifiltri korpuse kork. Kasutage universaalset puhastusvahendit.

10

Paigaldage uus O-rõngas selle paigalduspesa, mis on filtrikatte lähedal.



11

Paigaldage uus õlifilter filtri katte paigalduspesa.



Pöörake tähelepanu!

- Veenduge, et paigaldasite filtri korrektelt. Ärge ajage segi osa pooli.

12 Puhastage õlifiltri pesa.



13 Määrige uue õlifiltri kummitihendit väikse koguse uue õliga.

14.1 Paigaldage uus õlifiltri korpuse kaas ja pingutage seda.



14.2 Kasutage padrunit Nr.36. Kasutage momentvõtit. Pingutage seda 25 Nm pöördemomendiga.



15 Tõstke autot kasutades tungrauda või asetage see kanalile.

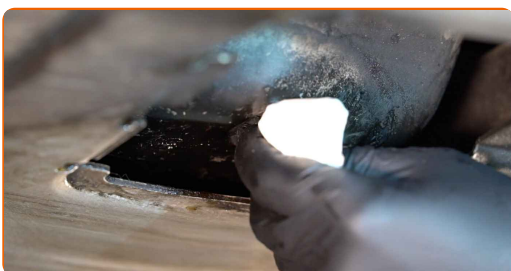


Vahetamine: mootoriõli ja filter – ALPINA B10 (E34). AUTODOC soovitab:

- Sõiduk peab olema tasasel kiilul, kui see on nurga alla peab äravoolu pistik olema madalamas punktis.
- Kõik tööd tuleks teostada jahtunud mootoriga.

16

Puhastage õlipanni tühjendusava. Kasutage terasharja. Kasutage universaalset puhastusvahendit.

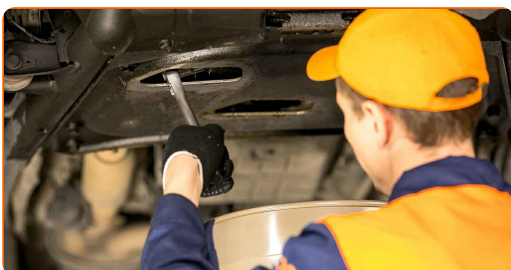


17

Asetage tühjendamisaugu alla vähemalt 9 liitrine konteiner kasutatud õli jaoks.

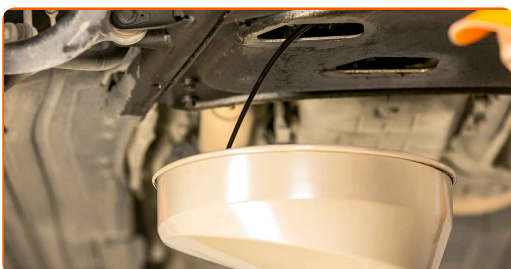
18

Keerake tühjenduskorki. Kasutage padrunit Nr.17. Kasutage kärstivõtit.



19

Nõrutage kasutatud õli.



Vahetamine: mootoriõli ja filter – ALPINA B10 (E34). Soovitus AUTODOC'i ekspertidelt:

- Ettevaatust! Õli võib olla kuum.
- Oodake kuni õli on täielikult tühjendusavast välja nõrgunud.

20

Puhastage õlipanni tühjendusava.



21

Keerake sisse uus tühjenduskork ja pingutage seda. Kasutage padrunit Nr.17. Kasutage momentvõtit. Pingutage seda 25 Nm pöördemomendiga.



22

Laske auto alla.

23

Eemaldage õli täiteava kork. Paigaldage lehter.



24

Valage uus õli mootorisse, järgides autotootja poolt soovitatud kogust.



Vahetamine: mootoriõli ja filter – ALPINA B10 (E34). AUTODOCi soovitus:

- Kasutage tootjapoolt soovitatud õli.

25

Kontrollige õlitaset kasutades mõõtevarrast. Vajadusel lisagi õli.



Pöörake tähelepanu!

- Õlitase peaks olema vahemikus Min ja Max.

26

Paigaldage õli täite kork.



27 Pingutage õli täiteava korki.

28 Käivitage mootor paariks minutiks. Pärast õlirõhu hoiatustule kustumist seisake mootor.



29 Kontrollige õlitaset 5 minutit pärast mootoritöö lõpetamist, kasutage selleks mõõtevarrast, vajadusel kallake õli juurde.



Pöörake tähelepanu!

- Õlitase peaks olema vahemikus Min ja Max.
- Veenduge, et õli täieava kork oleks korrektselt pingutatud.
- Kontrollige tühjendusava keermestatud korki ja õlifiltri tihendit tiheduse suhtes. Vajadusel pingutage ettevaatlikult.

30 Eemaldage kaitsekate.

31 Sulgege kapott.

Vahetamine: mootoriõli ja filter – ALPINA B10 (E34). Professionaalid soovivad:

- Pange tähele, et õlirõhu hoiatustuli, mis annab märku ebapiisavast rõhust määrimissüsteemis võib seekord põleda pisut kauem. Pärast paari sekundit täidab õli kõik kanalid ja tuli kustub.
- Selleks, et kaitsta keskkonda saastumise eest veenduge, et viite kasutatud filtrid spetsiaalsetesse kogumispunktidesse.

HEA TÖÖ! 

VAATA ROHKEM ÕPETUSI

AUTODOC – TOP KVALITEET JA TASKUKOHASED AUTOVARUOSAD INTERNETIST

AUTODOC`I MOBIILIRAKENDUS: HAARAKE SUUREPÄRASTEST PAKKUMISEST, SAMAS OSTES MUGAVALT



+ AUTODOC

GET IT ON  **Google Play**

 **Download on the App Store**

Download

SUUREPÄRANE VALIK VARUOSASID TEIE AUTOLE

ÕLIFILTRI: LAI VALIK

VASTUTUSE VÄLISTAMINE:

Dokument sisaldab ainult üldisi soovitusi, mis võivad olla abiks remondi- või asendustööde teostamisel. AUTODOC ei vastuta mistahes kaotuste, vigastuste ega varaliste kahjude eest, mis on tekkinud remonditööde või asendusprotsessi käigus vale kasutamise või antud informatsiooni vale tõlgendamise tagajärjel.

AUTODOC ei vastuta mistahes võimalike vigade ja ebatäpsuste eest selles juhendis. Antud informatsioon on ainult informatiivset laadi ja ei asenda spetsialisti nõuandeid.

AUTODOC ei vastuta varustuse, tööriistade ja autovaruosade vale või ohtliku kasutamise eest. AUTODOC soovib kindlasti olla ettevaatlik ja järgida ohutusnõudeid, kui teostatakse remondi- või asendustöid. Pidage meeles, et madala kvaliteediga autovaruosade kasutamine ei taga teile vajalikul tasemel liiklusohutust.

© Copyright 2023 - Kogu selle veebilehe sisu, eriti tekstid, fotod ja graafikud on autoriõiguse seaduse poolt kaitstud. Kõik õigused, sealhulgas kopeerimine, kolmandatele osapooltele avalikustamine, redigeerimine ja tõlkimine kuuluvad AUTODOC GmbH-le.