



Kuidas vahetada **AUDI**
80 B3 (89, 89Q, 8A)
rooliotsa – õpetus

SARNANE VIDEOÕPETUS



See video näitab sarnase varuosa asendamist teise sõiduki puhul

Oluline!

Seda asendusprotseduuri saab kasutada:

AUDI 80 B3 (89, 89Q, 8A) 1.6, AUDI 80 B3 (89, 89Q, 8A) 1.8, AUDI 80 B3 (89, 89Q, 8A) 1.8 S, AUDI 80 B3 (89, 89Q, 8A) 1.8 E, AUDI 80 B3 (89, 89Q, 8A) 2.0 E, AUDI 80 B3 (89, 89Q, 8A) 1.6 D, AUDI 80 B3 (89, 89Q, 8A) 1.6 TD, AUDI 80 B3 (89, 89Q, 8A) 1.9 D, AUDI 80 B3 (89, 89Q, 8A) 2.0 E 16V, AUDI 80 B3 (89, 89Q, 8A) 1.8 S quattro, AUDI 80 B3 (89, 89Q, 8A) 1.8 quattro, AUDI 80 B3 (89, 89Q, 8A) 2.0 E quattro, AUDI 80 B3 (89, 89Q, 8A) 2.0 quattro, AUDI 80 B3 (89, 89Q, 8A) 2.0 E 16V quattro, AUDI 80 B3 (89, 89Q, 8A) 2.0, (+ 2)

Sammud võivad kergelt varieeruda olenevalt auto disainist.

See juhend koostati sarnase autovaruosa asendamismeetodi põhjal sõiduki puhul
AUDI 80 B4 Sedaan (8C2) 2.0

VAHETAMINE: ROOLIOTSA – AUDI 80 B3 (89, 89Q, 8A).
TÖÖRIISTAD, MIDA VAJAD:



- Terashari
- Aerosool WD-40
- Pidurisüsteemi puhastusaine
- Vasemääre
- Kõrgtemperatuure taluv keraamiline määre
- Momentvõti
- Lehtsilmusvõti Nr.14
- Lehtsilmusvõti Nr.22
- Kruvikeeraja otsik nr.17
- Rehvi löökpadrin Nr.17
- Käristivõti
- Kuulliigendi tõmmits
- Noonusega nihik
- Tõkiskingad

Osta tööriistu

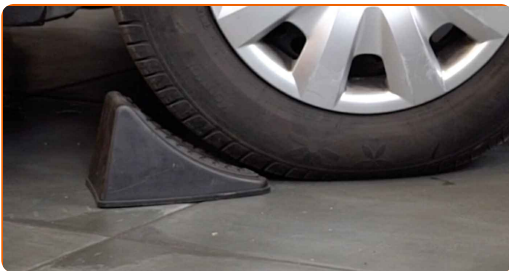
Vahetamine: rooliotsa – AUDI 80 B3 (89, 89Q, 8A). AUTODOCi eksperdid soovivad:

- Asendage roolilati otsad paaris.
- Parema ja vasaku roolilati otsa asendamisprotseduur on identne.
- Palun pane tähele, et kõiki parandustöid autol – AUDI 80 B3 (89, 89Q, 8A) – tuleb teha väljalülitatud mootoriga.

SOORITAGE ASENDAMINE JÄRGNEVAS JÄRJEKORRAS:

1

Fikseerige rattad tõkisingadega.



2

Lõdvendage ratta kinnituspolte. Kasutage ratta löökpadrunit #17.



3

Tõstke esimest auto otsa ja kinnitage alustele.

4

Keerake lahti ratta poldid.



AUTODOC soovitab:

- Hoiatus! Vigastuste vältimiseks hoia ratas kinnituspoltide lahtikeeramise ajal kinni. AUDI 80 B3 (89, 89Q, 8A)

5

Eemaldage ratas.



6

Demonteerides märkige või mõõtke kuulliigendi täpne asukoht rööpvardas või loendage pöördeid, et vältida hilisemaid vastuolusid. Kasutage nooniusega nihikut.

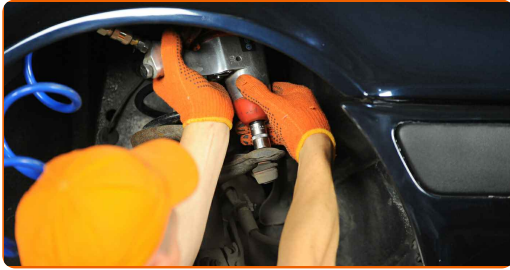


7

Puhastage kõik roolivardapea ühendused. Kasutage terasharja. Kasutage WD-40 aerosooli.

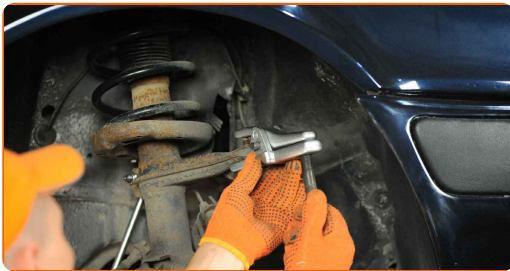
8

Keerake lahti käänmiku lõppkinnituse mutter. Kasutage padrunit Nr.17. Kasutage kärstivõtit.



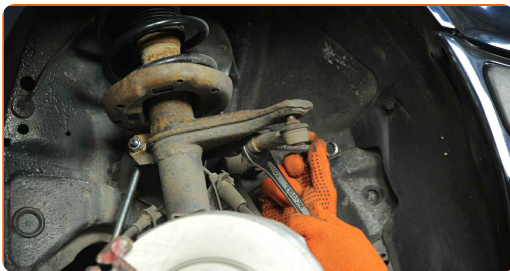
9

Ühendage lahti roolilati ots käänmikust. Kasutage kuulliigendi eemaldajat.



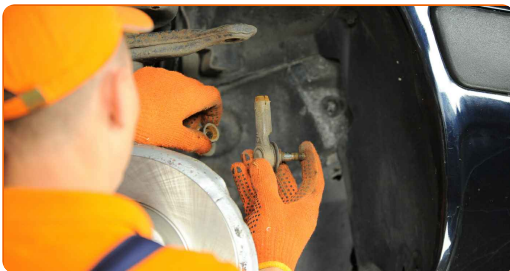
10

Lõdvendage lukustusmutter, mis kinnitab roolilati osta roolilatiga. Kasutage kombivõtit Nr. 14. Kasutage kombivõtit Nr. 22.



11

Keerake roolilati ots lahti.

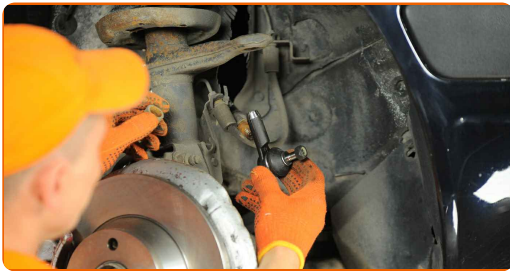


12

Puhastage roolilati otsade paigalduspesad. Kasutage terasharja. Kasutage WD-40 aerosooli.

13

Keerake külge uus roolilati ots.



Vahetamine: rooliotsa – AUDI 80 B3 (89, 89Q, 8A). Soovitus AUTODOCi ekspertidelt:

- Paigaldades roolivarda otsa pidage meeles, et teeksite sama arvu pöördeid või jätaksite sama pika keerme, vastavalt oma mõõtmetele.

14

Ühendage roolilati ots käändteljega.

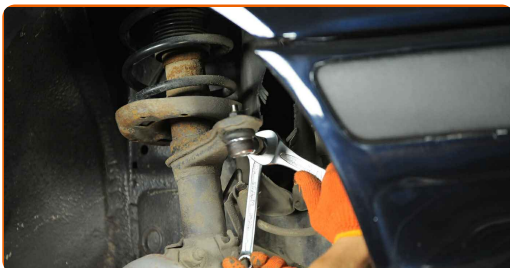
15

Pingutage kinnitusmutrit, mis ühendab roolilati otsa käändteljega. Kasutage padrunit Nr.17. Kasutage momentvõtit. Pingutage seda 30 Nm pöördemomendiga.



16

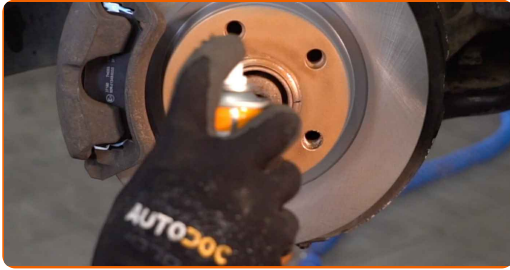
Pingutage roolilati otsa lukustusmutrit. Kasutage kombivõtit Nr. 14. Kasutage kombivõtit Nr. 22. Kasutage momentvõtit. Pingutage seda 40 Nm pöördemomendiga.



17

Määrgie kõiki roolivardapea ühendusi. Kasutage vasemääret.

18 Määrige pinda, kus piduriketas puutub kokku veljega. Kasutage kõrgtemperatuure taluvat keraamilist mäaret.



19 Puhastage piduriketta pind. Kasutage piduri puhastusvahendit.



AUTODOC soovitab:

- Vahtamine: rooliotsa – AUDI 80 B3 (89, 89Q, 8A). Pärast pihuse pealekandmist oota paar minutit.

20 Paigaldage ratas.



AUTODOC soovitab:

- Hoiatus! Vigastuste vältimiseks hoia ratas auto kinnituspoltide kinnikeeramise ajal kinni. AUDI 80 B3 (89, 89Q, 8A)

21

Keerake ratta poldid kinni. Kasutage ratta löökpadrunit #17.



22

Laske auto alla ja töödake risti järjekorras, pingutage rataste poldid. Kasutage ratta löökpadrunit #17. Kasutage momentvõtit. Pingutage seda 120 Nm pöördemomendiga.



23

Eemaldage tungrauad ja tõkiskingad.



Vahetamine: rooliotsa – AUDI 80 B3 (89, 89Q, 8A). Soovitus AUTODOCi ekspertidelt:

- Kontrollige ja kohandage joondust kui vajalik.

HEA TÖÖ! 👍

VAATA ROHKEM ÕPETUSI

AUTODOC – TOP KVALITEET JA TASKUKOHASED AUTOVARUOSAD INTERNETIST

AUTODOC`I MOBIILIRAKENDUS: HAARAKE SUUREPÄRASTEST PAKKUMISEST, SAMAS OSTES MUGAVALT



AUTODOC

GET IT ON
Google Play

Download on the
App Store

Download

SUUREPÄRANE VALIK VARUOSASID TEIE AUTOLE

ROOLIOTSA: LAI VALIK

i VASTUTUSE VÄLISTAMINE:

Dokument sisaldab ainult üldisi soovitusi, mis võivad olla abiks remondi- või asendustööde teostamisel. AUTODOC ei vastuta mistahes kaotuste, vigastuste ega varaliste kahjude eest, mis on tekkinud remonditööde või asendusprotsessi käigus vale kasutamise või antud informatsiooni vale tõlgendamise tagajärjel.

AUTODOC ei vastuta mistahes võimalike vigade ja ebatäpsuste eest selles juhendis. Antud informatsioon on ainult informatiivset laadi ja ei asenda spetsialisti nõuandeid.

AUTODOC ei vastuta varustuse, tööriistade ja autovaruosade vale või ohtliku kasutamise eest. AUTODOC soovib kindlasti olla ettevaatlik ja järgida ohutusnõuandeid, kui teostatakse remondi- või asendustöid. Pidage meeles, et madala kvaliteediga autovaruosade kasutamine ei taga teile vajalikul tasemel liiklusohutust.

© Copyright 2022 - Kogu selle veebilehe sisu, eriti tekstid, fotod ja graafikud on autoriõiguse seaduse poolt kaitstud. Kõik õigused, sealhulgas kopeerimine, kolmandatele osapooltele avalikustamine, redigeerimine ja tõlkimine kuuluvad AUTODOC GmbHle.