



Kuidas vahetada **AUDI 90
B3 (89, 89Q, 8A)** taga-
piduriketaste – õpetus

SARNANE VIDEOÕPETUS



See video näitab sarnase varuosa asendamist teise sõiduki puhul

Oluline!

Seda asendusprotseduuri saab kasutada:

AUDI 90 B3 (89, 89Q, 8A) 2.0, AUDI 90 B3 (89, 89Q, 8A) 2.3 E, AUDI 90 B3 (89, 89Q, 8A) 2.3 E quattro, AUDI 90 B3 (89, 89Q, 8A) 2.2 E, AUDI 90 B3 (89, 89Q, 8A) 2.3 E 20V, AUDI 90 B3 (89, 89Q, 8A) 2.0 20 V

Sammud võivad kergelt varieeruda olenevalt auto disainist.

See juhend koostati sarnase autovaruosa asendamismeetodi põhjal sõiduki puhul
AUDI 80 B4 Sedaan (8C2) 2.0

VAHETAMINE: PIDURIKETAŠTE – AUDI 90 B3 (89, 89Q, 8A). TÖÖRIISTAD, MIDA VAJAD:



- Terashari
- Aerosool WD- 40
- Pidurisüsteemi puhastusaine
- Vasemääre
- Kõrgtemperatuure taluv keraamiline määre
- Momentvõti
- Lehtsilmusvõti Nr.13
- Lehtsilmusvõti Nr.15
- Kuuskant otsik Nr.H8.
- Rehvi löökpadrun Nr.17
- Pidurisadula tööriist
- Käristivõti
- Sõrgkang
- Tõkiskingad

Osta tööriistu

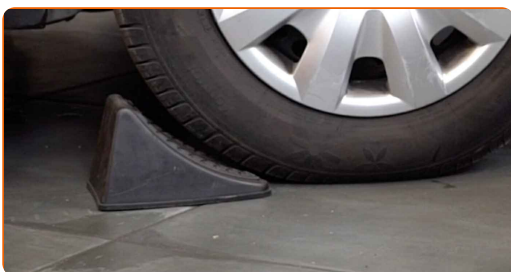
Vahetamine: piduriketaste – AUDI 90 B3 (89, 89Q, 8A). Professionaalid soovitavad:

- Vahetage pidurikettad autol AUDI 90 B3 (89, 89Q, 8A) komplektina iga telje kohta. See kindlustab ühtlase pidurdamise.
- Asendusprotseduur on identne asendades ühe telje mõlemad pidurikettad.
- Kui vahetate pidurikettaid, vahetage alati ka piduriklotsid.
- Hoiatus! Lülita mootor välja enne, kui alustad tööd – AUDI 90 B3 (89, 89Q, 8A).

SOORITAGE ASENDAMINE JÄRGNEVAS JÄRJEKORRAS:

1 Avage kapott. Keerake lahti pidurivedeliku reservuaari kork.

2 Fikseerige rattad tõkisingadega.



3 Lõdvendage ratta kinnituspolte. Kasutage ratta löökpadrunit #17.



4 Tõstke tagumist auto otsa ja kinnitage alustele.

5 Keerake lahti ratta poldid.



AUTODOC soovitab:

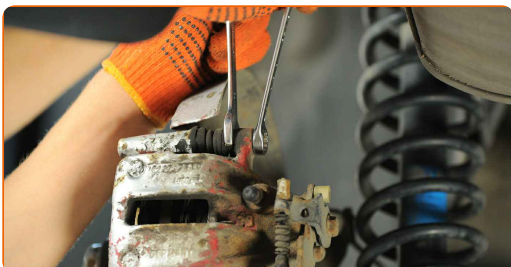
- Hoiatus! Vigastuste vältimiseks hoia ratast kinnituspoltide lahtikeeramise ajal kinni. AUDI 90 B3 (89, 89Q, 8A)

6 Eemaldage ratas.



7 Puhastage pidurisadula kinnitused. Kasutage terasharja. Kasutage piduri puhastusvahendit.

8 Keerake lahti pidurisadula kinnitused. Kasutage kombivõtit Nr. 15. Kasutage kombivõtit Nr. 13.



9

Vabastage piduriklotsid. Kasutage sõrgkangi.



10

Eemaldage pidurisadul.



Vahetamine: piduriketaste – AUDI 90 B3 (89, 89Q, 8A). AUTODOC soovitab:

- Siduge sadul traadiga suspensiooni või kere külge ilma pidurivoolikut lahti ühendamata, et ennetada rõhu kadumist pidurdussüsteemist.
- Veenduge, et pidurisadul ei ripu pidurivoolikute peal.
- Ärge vajutage piduripedaali pärast pidurisadula eemaldamist. Selle tulemusena võib kolb pidurisilindrist välja kukkuda ning esineda pidurivedeliku leke ja süsteemi rõhutustamine.
- Kontrollige pidurisadula kinnitusi, pidurisadula juhttihvte ja kaitsekummi. Vajadusel puhastage need.

11 Eemaldage piduriklotsid.



12 Puhastage pidurisadula kinnitused. Kasutage terasharja. Kasutage WD-40 aerosooli.

13 Keerake lahti sadula klambri kinnitus. Kasutage tšehikut Nr.H8. Kasutage kärstivõtit.



14 Eemaldage sadula klamber.



15 Eemaldage piduriketas.



16

Puhastage rumm. Kasutage terasharja. Määrige kontaktpinnad. Kasutage vasemääret.



17

Paigaldage piduriketas.



18

Puhastage pidurisadula klamber mustusest ja tolmust. Kasutage terasharja. Kasutage piduri puhastusvahendit.



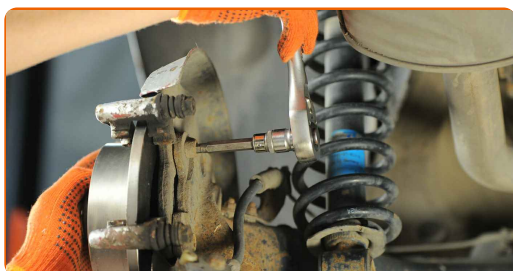
19

Paigaldage pidurisadula klamber.



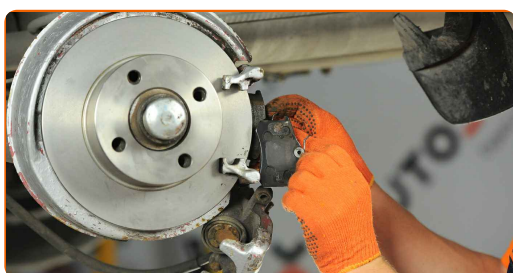
20

Pingutage pidurisadula klambrit. Kasutage tühikut Nr.H8. Kasutage momentvõtit. Pingutage seda 65 Nm pöördemomendiga.



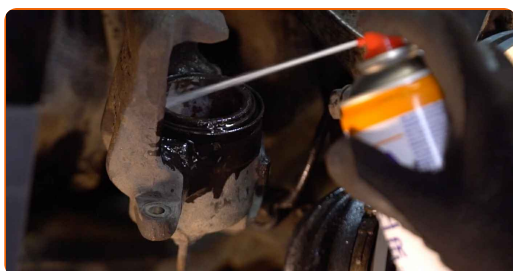
21

Paigaldage piduriklotsid.



22

Töödelge pidurisadula kolbi. Kasutage piduri puhastusvahendit.

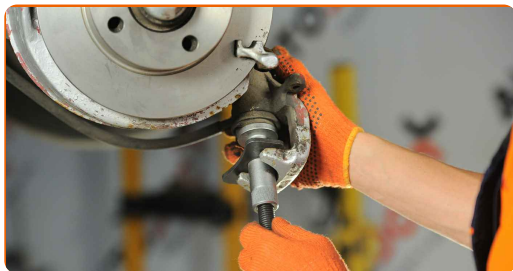


AUTODOC soovitab:

- Vahetamine: piduriketaste – AUDI 90 B3 (89, 89Q, 8A). Pärast pihuse pealekandmist oota paar minutit.

23

Suruge pidurisadula kolvile. Kasutage pidurisadula tööriista.



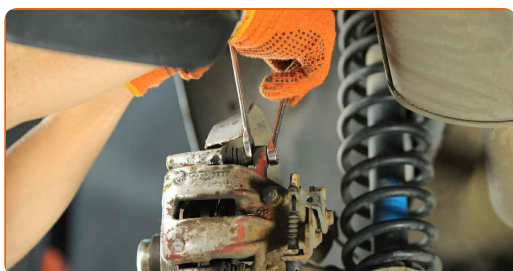
24.1

Paigaldage pidurisadul ja fikseerige see.



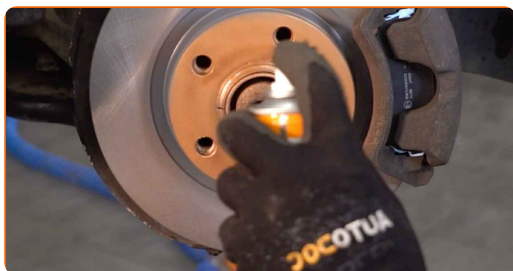
24.2

Kasutage kombivõtit Nr. 15. Kasutage kombivõtit Nr. 13. Kasutage momentvõtit. Pingutage seda 35 Nm pöördemomendiga.



25

Määrige pinda, kus piduriketask pootub kokku veljega. Kasutage kõrgtemperatuure taluvat keraamilist määret.



26

Puhastage pidurikettaga pind. Kasutage piduri puhastusvahendit.



Vahetamine: piduriketaste – AUDI 90 B3 (89, 89Q, 8A). AUTODOCi eksperdid soovivad:

- Pärast aerosooli peale kandmist, oodake paar minutit.

27

Paigaldage ratas.



AUTODOC soovib:

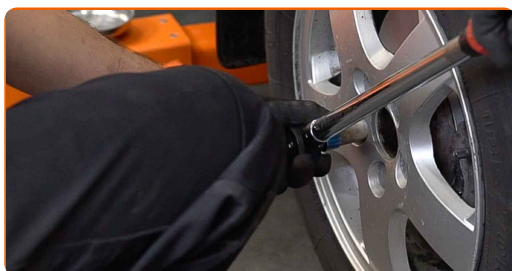
- Tähtis! Hoia ratast kinnituspoltide kinnikeeramise ajal kinni. AUDI 90 B3 (89, 89Q, 8A)

28

Keerake ratta poldid kinni. Kasutage ratta löökpadrunit #17.



- 29** Laske auto alla ja töödake risti järjekorras, pingutage rataste poldid. Kasutage ratta löökpadrunit #17. Kasutage momentvõtit. Pingutage seda 120 Nm pöördemomendiga.



- 30** Eemaldage tungrauad ja tõkiskingad.

AUTODOC soovitab:

- Oluline! Vahtamine: piduriketaste – AUDI 90 B3 (89, 89Q, 8A). Kontrolli pidurivedeliku taset paagis ning vajadusel taastäida see.

- 31** Pingutage pidurivooliku reservuaari korki. Sulgege kapott.

Vahtamine: piduriketaste – AUDI 90 B3 (89, 89Q, 8A). AUTODOC soovitab:

- Ilma mootorit käivitamata vajutage piduripedaali mitu korda kuni tunnete märkimisväärset takistust.

HEA TÖÖ! 👍

VAATA ROHKEM ÕPETUSI

AUTODOC – TOP KVALITEET JA TASKUKOHASED AUTOVARUOSAD INTERNETIST

AUTODOC`I MOBIILIRAKENDUS: HAARAKE SUUREPÄRASTEST
PAKKUMISEST, SAMAS OSTES MUGAVALT



AUTODOC+

GET IT ON
Google Play

Download on the
App Store

Download

SUUREPÄRANE VALIK VARUOSASID TEIE AUTOLE

PIDURIKETASTE: LAI VALIK

VASTUTUSE VÄLISTAMINE:

Dokument sisaldab ainult üldisi soovitusi, mis võivad olla abiks remondi- või asendustööde teostamisel. AUTODOC ei vastuta mistahes kaotuste, vigastuste ega varaliste kahjude eest, mis on tekkinud remonditööde või asendusprotsessi käigus vale kasutamise või antud informatsiooni vale tõlgendamise tagajärjel.

AUTODOC ei vastuta mistahes võimalike vigade ja ebatäpsuste eest selles juhendis. Antud informatsioon on ainult informatiivset laadi ja ei asenda spetsialisti nõuandeid.

AUTODOC ei vastuta varustuse, tööriistade ja autovaruosade vale või ohtliku kasutamise eest. AUTODOC soovib kindlasti olla ettevaatlik ja järgida ohutusnõuandeid, kui teostatakse remondi- või asendustöid. Pidage meeles, et madala kvaliteediga autovaruosade kasutamine ei taga teile vajalikul tasemel liiklusohutust.

© Copyright 2022 - Kogu selle veebilehe sisu, eriti tekstid, fotod ja graafikud on autoriõiguse seaduse poolt kaitstud. Kõik õigused, sealhulgas kopeerimine, kolmandatele osapooltele avalikustamine, redigeerimine ja tõlkimine kuuluvad AUTODOC GmbHle.