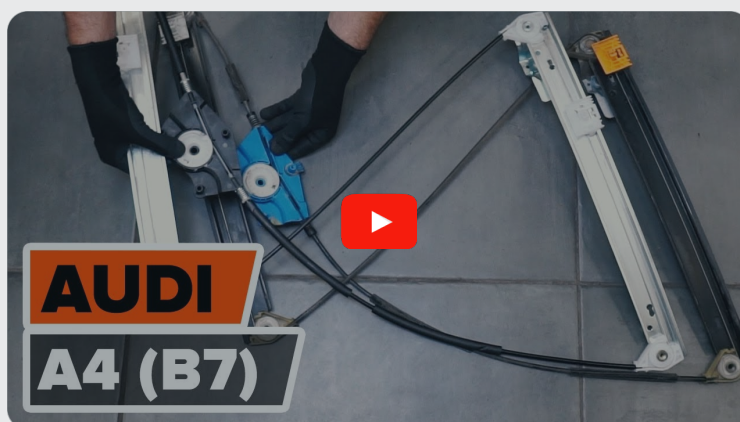


AUTODOC CLUB

Kuidas vahetada **AUDI
A4 B6 Avant (8E5)** esi-
aknatõstuki – õpetus

SARNANE VIDEOÕPETUS



See video näitab sarnase varuosa asendamist teise sõiduki puhul

Oluline!

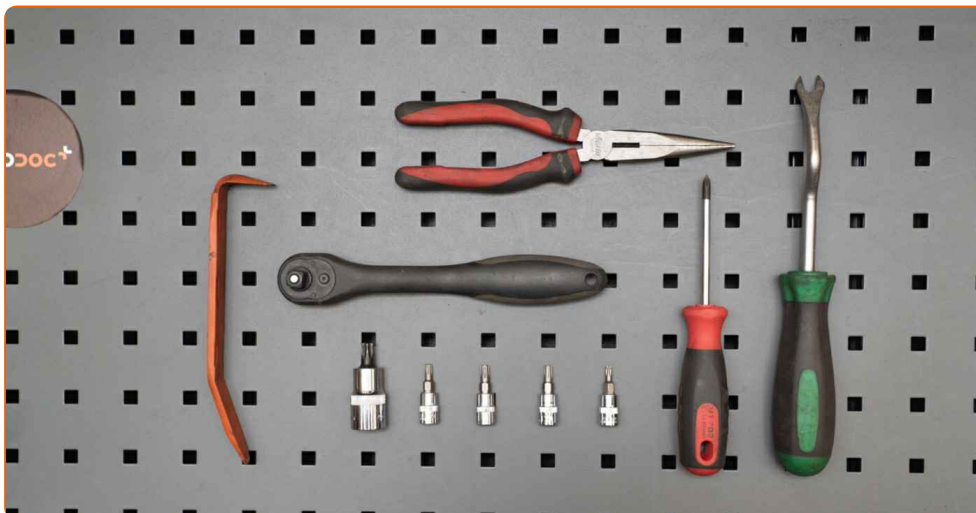
Seda asendusprotseduuri saab kasutada:

AUDI A4 B6 Avant (8E5) 1.6, AUDI A4 B6 Avant (8E5) 2.0, AUDI A4 B6 Avant (8E5) 1.8 T, AUDI A4 B6 Avant (8E5) 3.0, AUDI A4 B6 Avant (8E5) 1.9 TDI, AUDI A4 B6 Avant (8E5) 2.4, AUDI A4 B6 Avant (8E5) 2.5 TDI quattro, AUDI A4 B6 Avant (8E5) 2.5 TDI, AUDI A4 B6 Avant (8E5) 1.8 T quattro, AUDI A4 B6 Avant (8E5) 3.0 quattro, AUDI A4 B6 Avant (8E5) 1.9 TDI quattro, AUDI A4 B6 Avant (8E5) 2.0 FSI, AUDI A4 B6 Avant (8E5) S4 quattro

Sammud võivad kergelt varieeruda olenevalt auto disainist.

See juhend koostati sarnase autovaruosa asendamismeetodi põhjal sõiduki puhul AUDI A4 B7 Sedaan (8EC) 2.0 TFSI

**VAHETAMINE: AKNATÕSTUKI – AUDI A4 B6 AVANT
(8E5). TÖÖRIISTAD, MIDA VÕID VAJADA:**



- Momentvõti
- Kruvikeeraja otsik nr.10
- Torx otsik T20
- Torx otsik T25
- Torx otsik T27
- Torx otsik T30
- Torx otsik T45
- Käristivõti
- Philipsi kruvikeeraja
- Ümara otsaga tangid
- Klambri eemaldus tööriist
- Plastikust eemaldaja
- Poritiivakate

Osta tööriistu

Vahetamine: aknatõstuki – AUDI A4 B6 Avant (8E5). AUTODOC soovib:

- Palun pane tähele, et kõiki parandustöid autol – AUDI A4 B6 Avant (8E5) sedaan – tuleb teha väljalülitatud mootoriga.

VAHETAMINE: AKNATÕSTUKI – AUDI A4 B6 AVANT (8E5). KASUTA JÄRGNEVAT PROTSEDUURI:

1 Avage kapott.

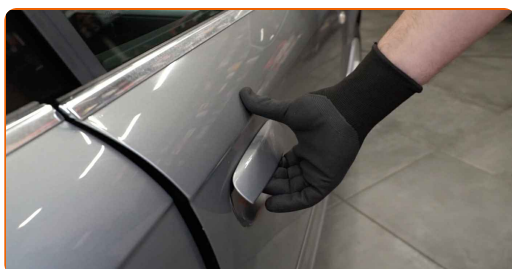
2 Auto värvi ja plastikust osade kaitsmiseks kasutage kaitsekattet.

3 Keerake lahti auto aku terminalide kinnitused. Kasutage padrunit Nr.10. Kasutage käristivõtit.



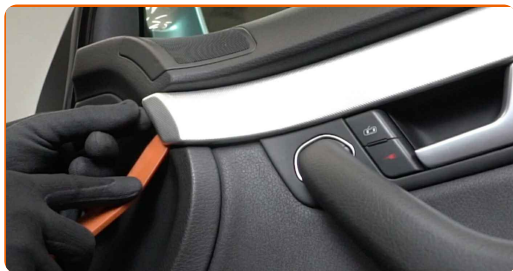
4 Eemaldage aku terminalid.

5 Avage auto uks.



6

Eemaldage autoukse ehisliist. Kasutage plastikust eemaldajat.



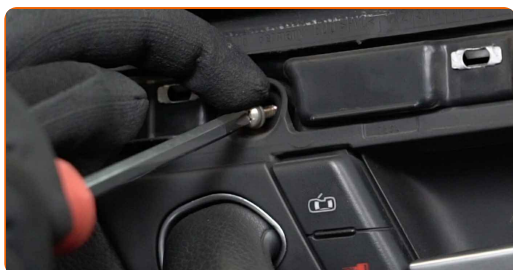
7

Keerake ehisliistu ülemised kinnitused lahti. Kasutage Philipsi kruvikeerajat.



8

Eemaldage ukse käepideme kruvi. Kasutage Philipsi kruvikeerajat.

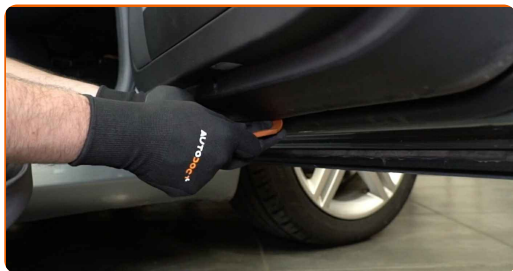


9

Keerake ehisliistu alumised kinnitused lahti. Kasutage Philipsi kruvikeerajat.



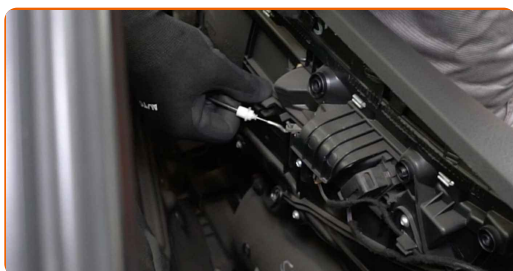
10 Eemaldage ukse kaart. Kasutage plastikust eemaldajat.



AUTODOC soovitab:

- Vahetamine: aknatõstuki – AUDI A4 B6 Avant (8E5). Ära kasuta osa eemaldamisel liigset jõudu, sest see võib osa kahjustada.

11 Eemaldage ukse luku ajami kaabel.



12 Võtke lahti kõlari ühendus.



13 Eemaldage elektriakna klemm juhtploki. Kasutage plastikust eemaldajat.



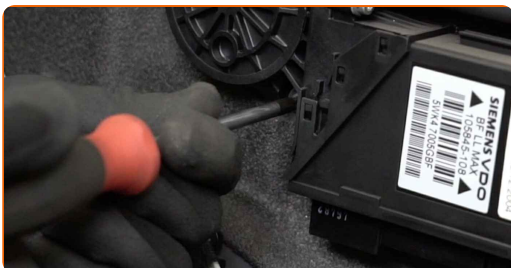
14 Eemaldage ukse kaart.



15 Eemaldage elektriakna klemm uksehoodrist.



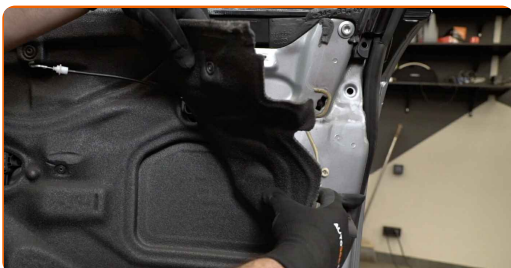
16 Keerake elektriakna mootori kinnitid lahti. Kasutage tähkvõtit T27. Kasutage kärstivõtit.



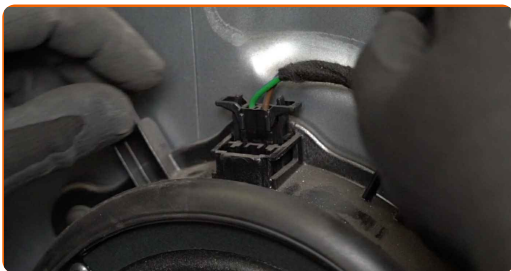
17 Eemaldage elektriakna mootor.



18 Eemaldage uksehoodri heliisolatsioon.



19 Võtke lahti kõlari ühendus.



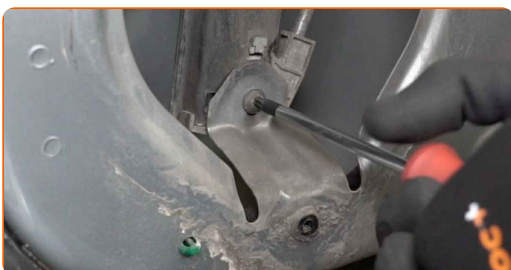
20 Keerake lahti kõlarite kinnitused. Kasutage tähikvõtit T25. Kasutage kärstivõtit.



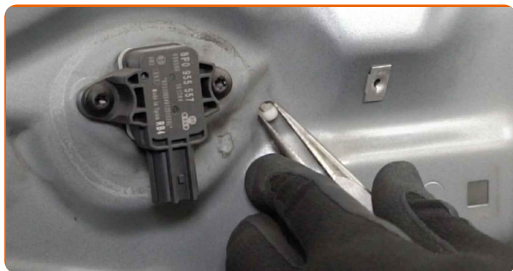
21 Eemaldage kõlarid.



22 Keerake aknatõstuki mehhanismi alumised kinnitused lahti. Kasutage tähikvõtit T25. Kasutage kärstivõtit.



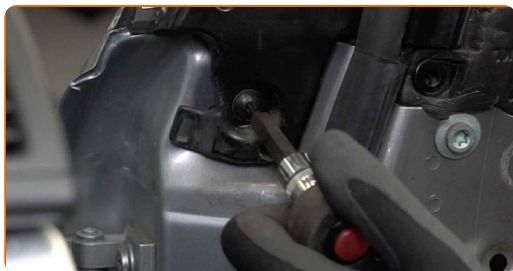
23 Pigistage klambreid ja eemaldage aknatõstuki ajam. Kasutage ümara otsaga tange.



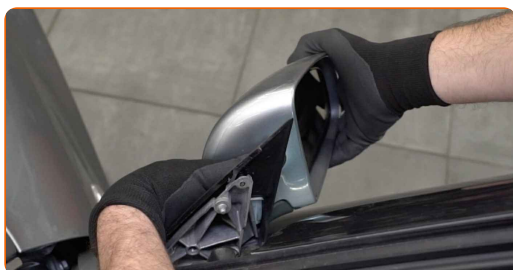
24 Eemaldage küljepeegli ehisliist. Kasutage plastikust eemaldajat.



25 Eemaldage küljepeegli kruvid. Kasutage tähkvõtit T30. Kasutage kärstivõtit.

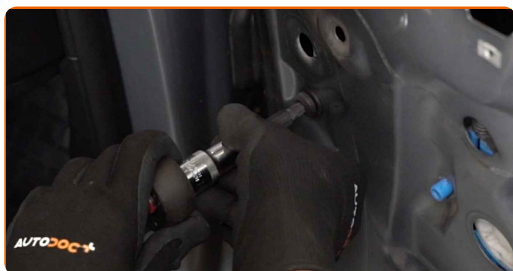


26 Eemaldage küljepeegel.



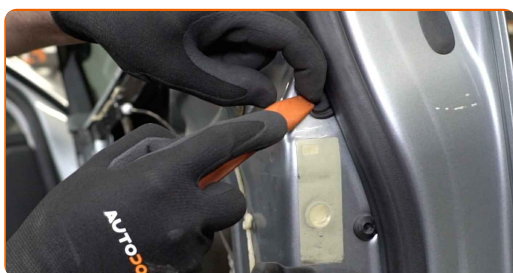
27

Keerake ukseraami kinnitused lahti. Kasutage tähikvõtit T45. Kasutage kärstivõtit.



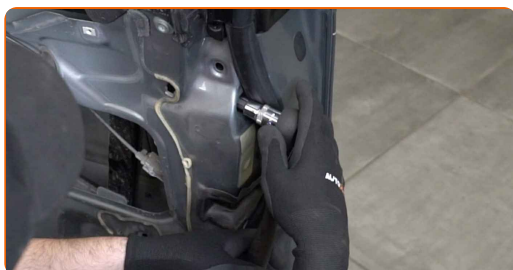
28

Eemaldage ukseraami kinnituse kork. Kasutage plastikust eemaldajat.



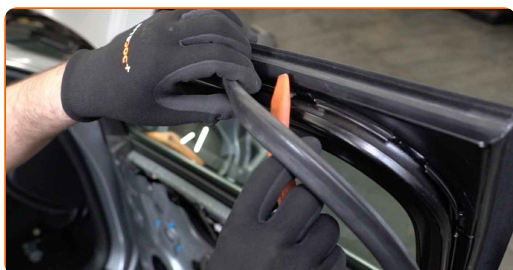
29

Keerake ukseraami kinnitused lahti. Kasutage tähikvõtit T45. Kasutage kärstivõtit.



30

Eemaldage uksetihend. Kasutage plastikust eemaldajat.



31

Eemaldage klaas koos ukseraamiga.



Vahetamine: aknatõstuki – AUDI A4 B6 Avant (8E5). AUTODOCi soovitus:

- Ärge rakendage detaili eemaldades liigset jõudu. Vastasel juhul võite seda kahjustada.

32

Ühendage lahti küljeppeegli juhtmed. Kasutage klambrieemaldajat.

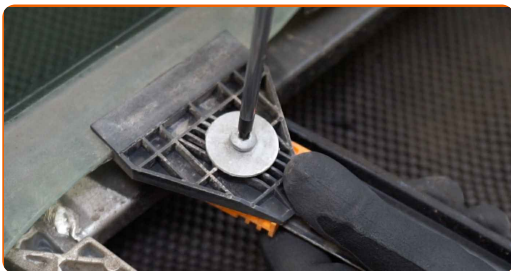


Vahetamine: aknatõstuki – AUDI A4 B6 Avant (8E5). Soovitus:

- Olge ettevaatlik! Ärge kahjustage küljeppeegli juhtmeid.

33

Keerake aknaklaasi kinnitused lahti. Kasutage tähikvõtit T20. Kasutage kärstivõtit.



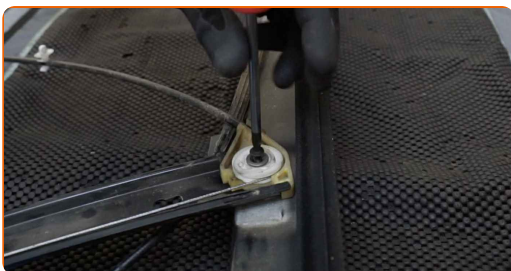
34

Keerake aknatõstuki keermemehhanismi. Nii vabastate te akna aknatõstuki ajamist. Kasutage ümara otsaga tange.



35

Keerake aknatõstuki ajami kinnitid lahti. Kasutage tähikvõtit T25. Kasutage kärstivõtit.



36

Eemaldage aknatõstuki mehhanism.



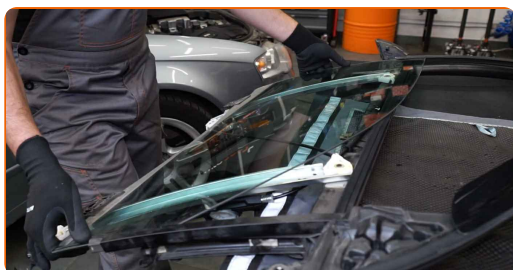
37 Paigaldage uus aknatõstuki mehhanism.



38 Keerake aknatõstuki ajami kinnitid kinni. Kasutage tähikvõtit T25. Kasutage kärstivõtit.



39 Taaspaigaldage klaas aknatõstuki ajamisse.



AUTODOC soovitab:

- Vahetamine: aknatõstuki – AUDI A4 B6 Avant (8E5). Et vältida osa kahjustamist, ära kasuta paigaldusel üleliigset jõudu.

40

Keerake aknaklaasi kinnitused sisse. Kasutage tähikvõtit T20. Kasutage kärstivõtit.



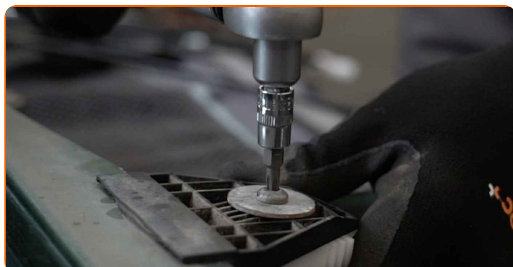
41

Keerake aknatõstuki keermemehhanismi. Nii saate klaasi selle tavaasendisse tagasi. Kasutage ümara otsaga tange.



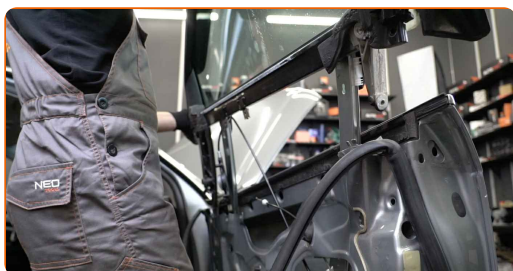
42

Pingutage aknaklaasi kinnitused. Kasutage tähikvõtit T20. Kasutage momentvõtit. Pingutage seda 11 Nm pöördemomendiga.



43

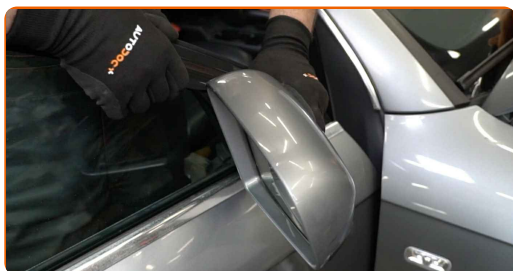
Paigaldage klaas koos aknaraamiga tagasi.



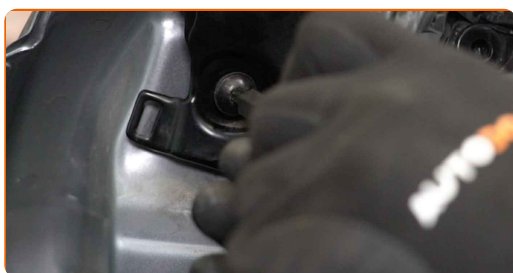
44

Ühendage kokku küljepeegli juhtmed.

45 Paigaldage küljepeegel.



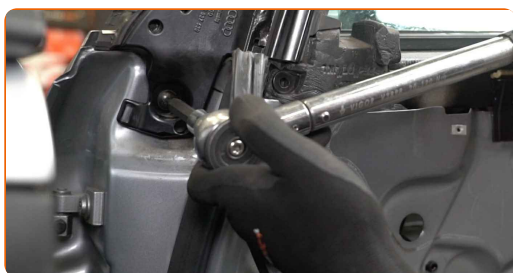
46 Keerake küljepeegli kinniti kinni. Kasutage tähikvõtit T30. Kasutage kärstivõtit.



47 Keerake ukseraami kinnitused kinni. Kasutage tähikvõtit T45. Kasutage kärstivõtit.

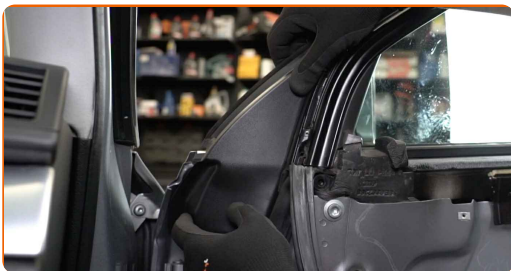


48 Pingutage küljepeegli kruve. Kasutage tähikvõtit T30. Kasutage momentvõtit. Pingutage seda 15 Nm pöördemomendiga.



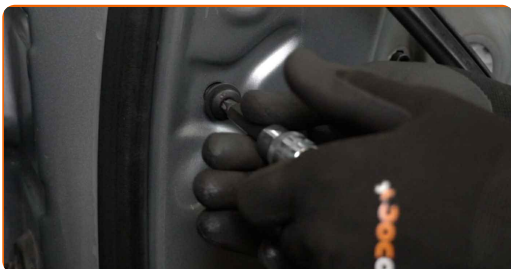
49

Kinnitage küljepeegli ehisliist.



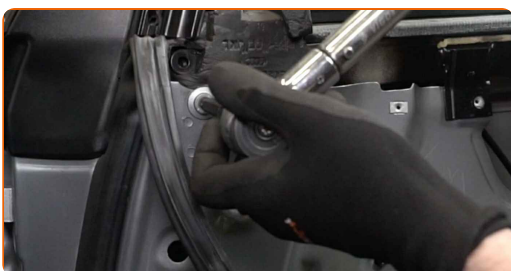
50

Keerake ukseraami kinnitused kinni. Kasutage tähikvõtit T45. Kasutage kärivistvõtit.



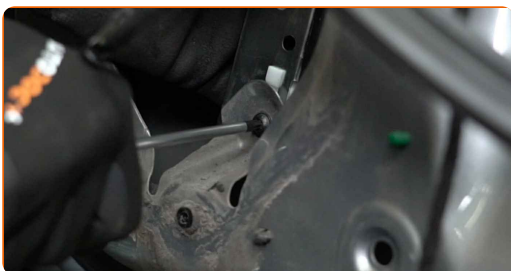
51

Pingutage ukseraami kinnitusi. Kasutage tähikvõtit T45. Kasutage momentvõtit. Pingutage seda 35 Nm pöördemomendiga.



52

Keerake aknatõstuki mehhanismi alumised kinnitused kinni. Kasutage tähikvõtit T25. Kasutage kärivistvõtit.



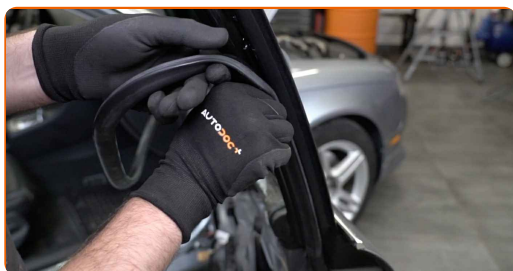
53

Kinnitage aknatõstuki ajam.



54

Kinnitage ukseliist.



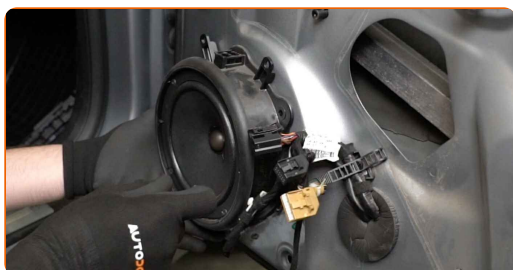
55

Paigaldage ukseraami kinniti kork.



56

Pange tagasi kõlarid.

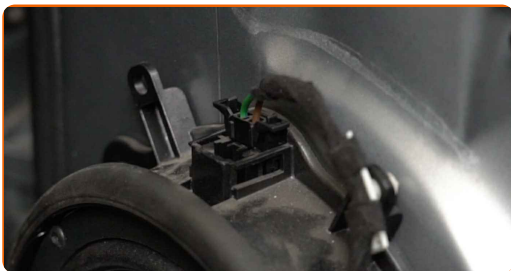


57

Keerake sisse kõlarite kinnitused. Kasutage tähikvõtit T25. Kasutage kärstivõtit.



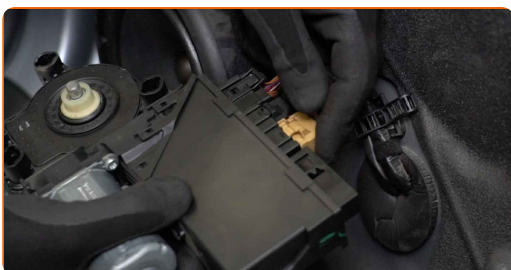
58 Ühendage kõlari pistik.



59 Kinnitage uksewoodri heliisolatsioon.



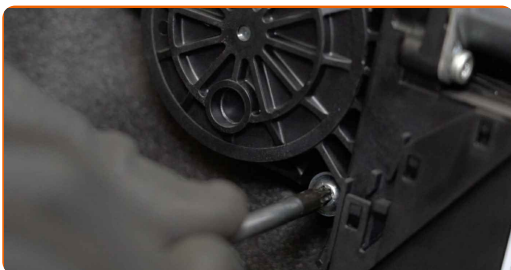
60 Ühendage aknatõstuki klemmid juhtplokiaga.



61 Paigaldage aknatõstuki mootor.



62 Keerake aknatõstuki mootori kinnitused kinni. Kasutage tähikvõtit T27. Kasutage kärstivõtit.



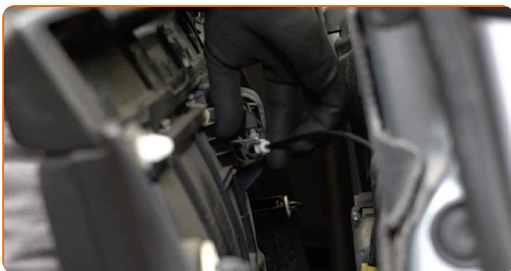
63 Kinnitage aknatõstuki vahelik uksevoodriga.



64 Ühendage kõlari pistik.



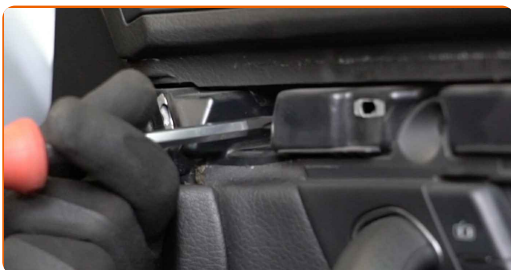
65 Kinnitage ukseluku ajami kaabel.



66 Pange uksekaart tagasi. Veenduge, et kuulete klikki, see annab märku õigest kohale kinnitumisest.



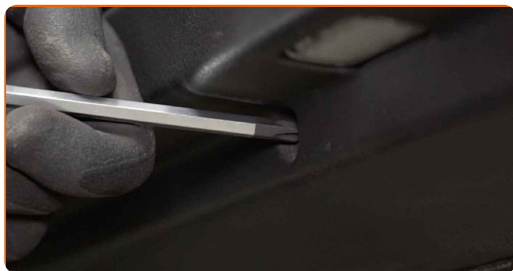
67 Keerake ukse ehisliistu ülemised kinnitused kinni. Kasutage Philipsi kruvikeerajat.



68 Keerake sisse ukse käepideme kinnitus. Kasutage Philipsi kruvikeerajat.



69 Keerake ukse ehisliistu alumised kinnitused kinni. Kasutage Philipsi kruvikeerajat.



70 Paigaldage ukse ehisliist.



71 Ühendage aku terminalid.

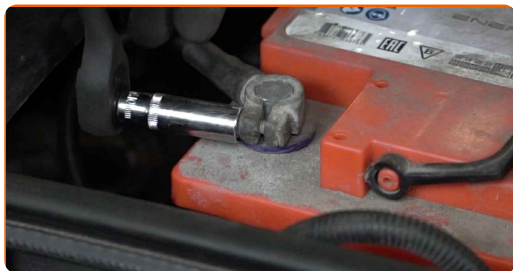


Vahetamine: aknatõstuki – AUDI A4 B6 Avant (8E5). AUTODOCi eksperdid soovitavad:

- Olge ettevaatlik! Ärge ajage segamini auto aku pluss ja miinus klemmi.

72

Keerake sisse aku terminalide kinnitused. Kasutage padrunit Nr.10. Kasutage kärstivõtit.



73

Lülitage süüde sisse. See on vajalik veendumaks, et komponent töötab korralikult.

74

Lülitage süüde välja.

75

Sulgege auto uks.

76

Eemaldage kaitsekate.

77

Sulgege kapott.

HEA TÖÖ! 

VAATA ROHKEM ÕPETUSI

AUTODOC – TOP KVALITEET JA TASKUKOHASED AUTOVARUOSAD INTERNETIST

AUTODOC`I MOBIILIRAKENDUS: HAARAKE SUUREPÄRASTEST PAKKUMISEST, SAMAS OSTES MUGAVALT



AUTODOC

GET IT ON
Google Play

Download on the
App Store

Download

SUUREPÄRANE VALIK VARUOSASID TEIE AUTOLE

AKNATÕSTUKI: LAI VALIK

i VASTUTUSE VÄLISTAMINE:

Dokument sisaldab ainult üldisi soovitusi, mis võivad olla abiks remondi- või asendustööde teostamisel. AUTODOC ei vastuta mistahes kaotuste, vigastuste ega varaliste kahjude eest, mis on tekkinud remonditööde või asendusprotsessi käigus vale kasutamise või antud informatsiooni vale tõlgendamise tagajärjel.

AUTODOC ei vastuta mistahes võimalike vigade ja ebatäpsuste eest selles juhendis. Antud informatsioon on ainult informatiivset laadi ja ei asenda spetsialisti nõuandeid.

AUTODOC ei vastuta varustuse, tööriistade ja autovaruosade vale või ohtliku kasutamise eest. AUTODOC soovib kindlasti olla ettevaatlik ja järgida ohutusnõudeid, kui teostatakse remondi- või asendustöid. Pidage meeles, et madala kvaliteediga autovaruosade kasutamine ei taga teile vajalikul tasemel liiklusohutust.

© Copyright 2022 - Kogu selle veebilehe sisu, eriti tekstid, fotod ja graafikud on autoriõiguse seaduse poolt kaitstud. Kõik õigused, sealhulgas kopeerimine, kolmandatele osapooltele avalikustamine, redigeerimine ja tõlkimine kuuluvad AUTODOC GmbHle.