



Kuidas vahetada **AUDI**
A4 Sedaan (8E2, B6)
eelsüüteküünalde –
õpetus

SARNANE VIDEOÕPETUS



See video näitab sarnase varuosa asendamist teise sõiduki puhul

Oluline!

Seda asendusprotseduuri saab kasutada:

AUDI A4 Sedaan (8E2, B6) 1.9 TDI, AUDI A4 Sedaan (8E2, B6) 1.9 TDI quattro

Sammud võivad kergelt varieeruda olenevalt auto disainist.

See juhend koostati sarnase autovaruosa asendamismeetodi põhjal sõiduki puhul
VW Caddy III Van (2KA, 2KH, 2CA, 2CH) 2.0 SDI

VAHETAMINE: EELSÜÜTEKÜÜNALDE – AUDI A4
SEDAAN (8E2, B6). TÖÖRIISTAD, MIDA VÕID VAJADA:



- Aerosool WD- 40
- Elektrikontaktide määre
- Kõrgtemperatuure taluv keraamiline määre
- Momentvõti
- Süüteküünla padrun nr.10
- Poritiivakate

Osta tööriistu

Vahetamine: eelsüüteküünalde – AUDI A4 Sedaan (8E2, B6). AUTODOC'i eksperdid soovitavad:

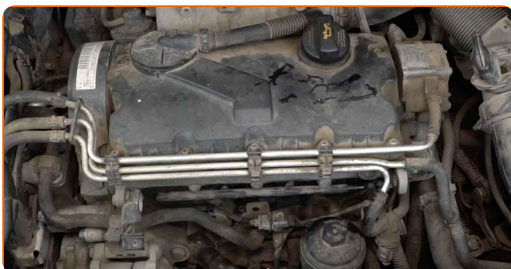
- Asendusprotseduur on kõigi hõõgküünalde puhul identne.
- Kandke kindaid, et kaitsta oma käsi kuumade pindade eest.
- Palun pane tähele, et kõiki parandustöid autol – AUDI A4 Sedaan (8E2, B6) – tuleb teha väljalülitatud mootoriga.

SOORITAGE ASENDAMINE JÄRGNEVAS JÄRJEKORRAS:

1 Avage kapott.

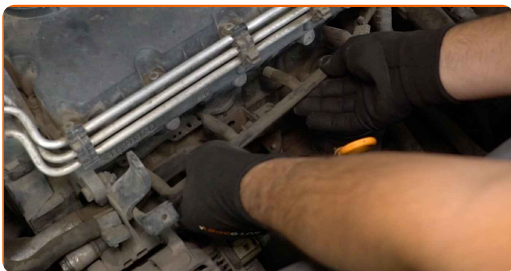
2 Auto värvi ja plastikust osade kaitsmiseks kasutage kaitsekatet.

3 Enne, kui tööga alustate, käivitage mootor ja laske sellel töötemperatuurini üles soojeneda.

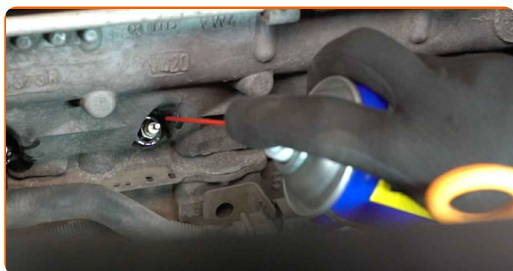


4 Lülitage mootor välja.

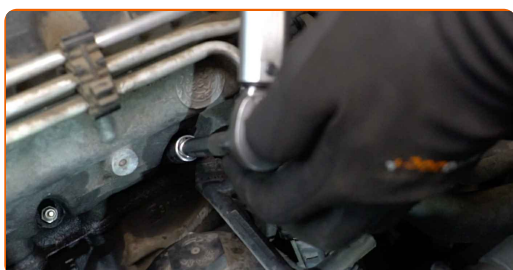
5 Ühendage lahti hõõgküünla juhtmete konnektorid.



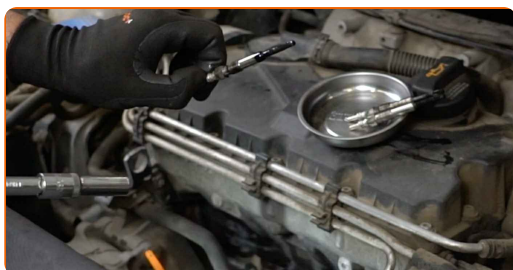
6 Töödelge hõõgküünlaid. Kasutage WD-40 aerosooli.



7 Keerake hõõgküünlad lahti. Kasutage süüteküünla padrunit #10. Kasutage momentvõtit.



8 Eemaldage hõõgküünlad.



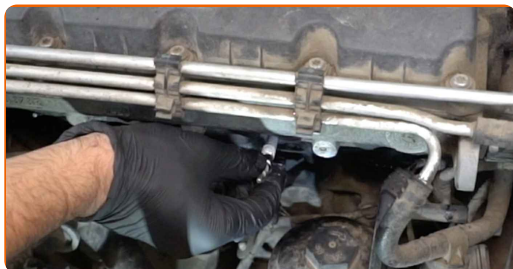
9 Töödelge hõõgküünlaid. Kasutage kõrgtemperatuure taluvat keraamilist mäaret.



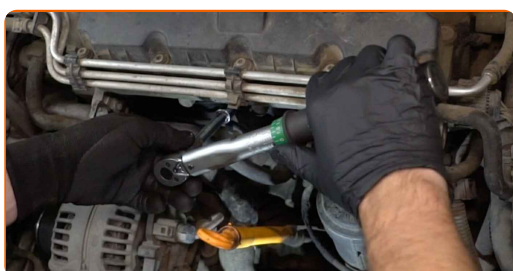
Pöörake tähelepanu!

- Ärge puudutage hõõgelementi, sest sõrmejäljed võivad põhjustada selle rikkeid.

10 Paigaldage uued hõõgküünlad nende paigalduspesadesse.



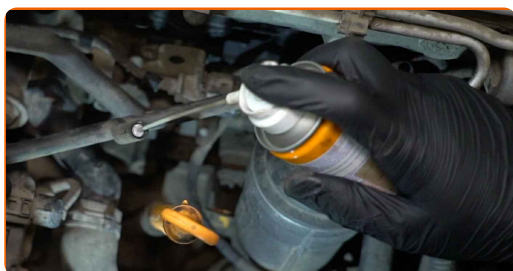
11 Pingutage hõõgküünlaid. Kasutage süüteküünla padrunit #10. Kasutage momentvõtit. Pingutage seda 15 Nm pöördemomendiga.



Vahetamine: eelsüüteküünalde – AUDI A4 Sedaan (8E2, B6). AUTODOC soovib:

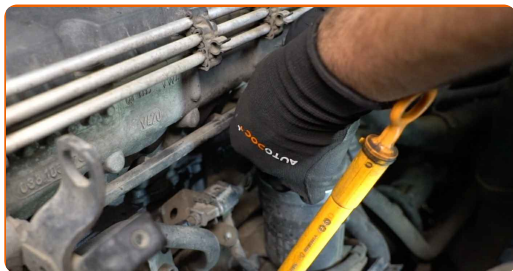
- Ärge pingutage pistikuid liigse jõuga. Kinnitamise pöördemomendi ületamine võib keermeid kahjustada.
- Olge ettevaatlik kui töötate süüteküünla võtmega. Selle viltu pööramine võib põhjustada kahjustusi keermestatud osale.

12 Käsitlege hõõgküünalde konnektoreid. Kasutage dielektrilist määret.



13

Ühendage hõõgküünalde juhtmete konnektorid.



14

Käivitage mootor paariks minutiks. See on vajalik veendumaks, et komponent töötab korralikult.

15

Lülitage mootor välja.

16

Eemaldage kaitsekate.

17

Sulgege kapott.

HEA TÖÖ! 

VAATA ROHKEM ÕPETUSI

AUTODOC – TOP KVALITEET JA TASKUKOHASED AUTOVARUOSAD INTERNETIST

AUTODOC`I MOBIILIRAKENDUS: HAARAKE SUUREPÄRASTEST PAKKUMISEST, SAMAS OSTES MUGAVALT



+ AUTODOC

GET IT ON
Google Play

Download on the
App Store

Download

SUUREPÄRANE VALIK VARUOSASID TEIE AUTOLE

EELSÜÜTEKÜÜNALDE: LAI VALIK

(i) VASTUTUSE VÄLISTAMINE:

Dokument sisaldab ainult üldisi soovitusi, mis võivad olla abiks remondi- või asendustööde teostamisel. AUTODOC ei vastuta mistahes kaotuste, vigastuste ega varaliste kahjude eest, mis on tekkinud remonditööde või asendusprotsessi käigus vale kasutamise või antud informatsiooni vale tõlgendamise tagajärjel.

AUTODOC ei vastuta mistahes võimalike vigade ja ebatäpsuste eest selles juhendis. Antud informatsioon on ainult informatiivset laadi ja ei asenda spetsialisti nõuandeid.

AUTODOC ei vastuta varustuse, tööriistade ja autovaruosade vale või ohtliku kasutamise eest. AUTODOC soovib kindlasti olla ettevaatlik ja järgida ohutusnõudeid, kui teostatakse remondi- või asendustöid. Pidage meeles, et madala kvaliteediga autovaruosade kasutamine ei taga teile vajalikul tasemel liiklusohutust.

© Copyright 2022 - Kogu selle veebilehe sisu, eriti tekstid, fotod ja graafikud on autoriõiguse seaduse poolt kaitstud. Kõik õigused, sealhulgas kopeerimine, kolmandatele osapooltele avalikustamine, redigeerimine ja tõlkimine kuuluvad AUTODOC GmbH-le.