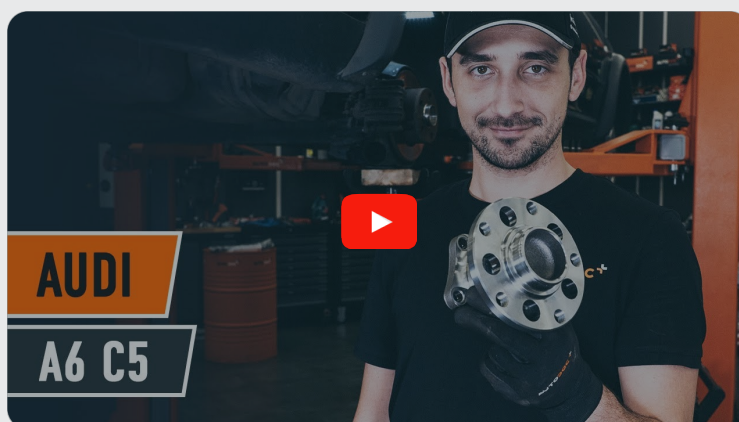




Kuidas vahetada **AUDI**
A6 Sedaan (4B2, C5)
taga-rattalaagri – õpetus

SARNANE VIDEOÕPETUS



See video näitab sarnase varuosa asendamist teise sõiduki puhul

Oluline!

Seda asendusprotseduuri saab kasutada:

AUDI A6 Sedaan (4B2, C5) 1.8 T, AUDI A6 Sedaan (4B2, C5) 2.4, AUDI A6 Sedaan (4B2, C5) 1.9 TDI, AUDI A6 Sedaan (4B2, C5) 2.5 TDI, AUDI A6 Sedaan (4B2, C5) 2.8, AUDI A6 Sedaan (4B2, C5) 1.8, AUDI A6 Sedaan (4B2, C5) 2.7 T, AUDI A6 Sedaan (4B2, C5) 3.7, AUDI A6 Sedaan (4B2, C5) 2.0, AUDI A6 Sedaan (4B2, C5) 3.0, AUDI A6 Sedaan (4B2, C5) 2.7 quattro

Sammud võivad kergelt varieeruda olenevalt auto disainist.

See juhend koostati sarnase autovaruosa asendamismeetodi põhjal sõiduki puhul
AUDI A6 Avant (4B5, C5) 2.4

VAHETAMINE: RATTALAAGRI – AUDI A6 SEDAAN (4B2, C5). NIMEKIRI TÖÖRIISTADEST, MIDA VAJAD:



- Terashari
- Nailonist puhastushari
- Aerosool WD- 40
- Universaalne puhastav spre
- Pidurisüsteemi puhastusaine
- Vasemääre
- Momentvõti
- Lehtsilmusvõti Nr.15
- Kruvikeeraja otsik nr.13
- Kuuskant otsik Nr.H8
- Rehvi löökpadrun Nr.17
- Käristivõti
- Lapiku otsaga kruvikeeraja
- Toruvõti
- Löökkruvikeeraja
- Tangid
- Sõrgkang
- Tökiskingad

Osta tööriistu

AUTODOC soovitab:

- Ärge taaskasutage laagrite komplekti oma AUDI A6 Sedaan (4B2, C5) autol.
- Rattarummu laagri asendamise protseduur on sama telje mõlema ratta puhul identne.
- Palun pane tähele, et kõiki parandustöid autol – AUDI A6 Sedaan (4B2, C5) – tuleb teha väljalülitatud mootoriga.

VIIGE VAHETAMINE JÄRGNEVAS JÄRJEKORRAS LÄBI:

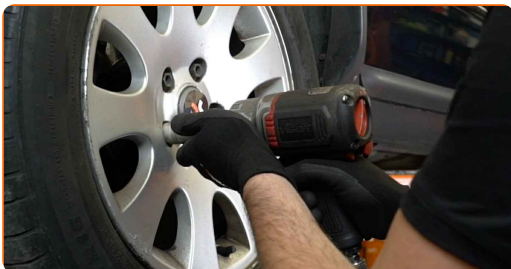
1 Fikseerige rattad tõkisingadega.

2 Lõdvendage ratta kinnituspolte. Kasutage ratta löökpadrunit #17.



3 Tõstke tagumist auto otsa ja kinnitage alustele.

4 Keerake lahti ratta poldid.



AUTODOC soovitab:

- Hoiatus! Vigastuste vältimiseks hoia ratast kinnituspoltide lahtikeeramise ajal kinni. AUDI A6 Sedaan (4B2, C5)

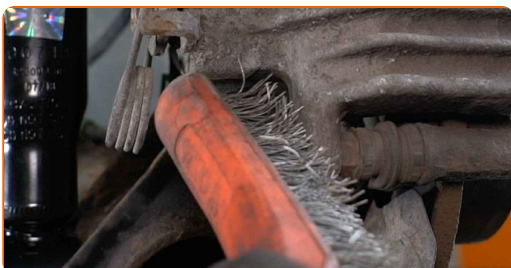
5

Eemaldage ratas.



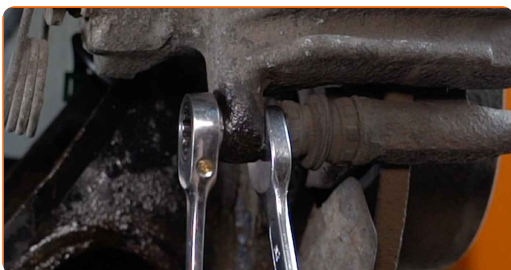
6

Puhastage pidurisadula kinnitused. Kasutage terasharja. Kasutage WD-40 aerosooli.



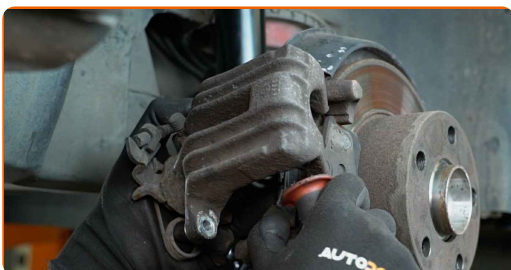
7

Keerake lahti pidurisadula kinnitused. Kasutage kombivõtit Nr. 15. Kasutage padrunit Nr.13. Kasutage kärstivõtit.



8

Eemaldage pidurisadul. Kasutage sõrgkangi.

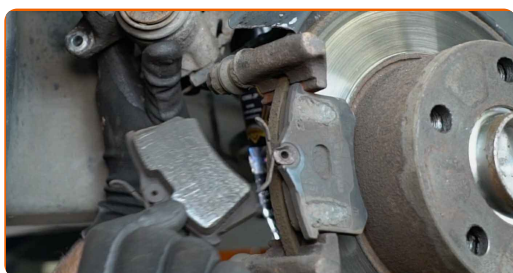


Vahetamine: rattalaagri – AUDI A6 Sedaan (4B2, C5). AUTODOCi eksperdid soovivad:

- Siduge sadul traadiga suspensiooni või kere külge ilma pidurivoolikut lahti ühendamata, et ennetada rõhu kadumist pidurdussüsteemist.
- Veenduge, et pidurisadul ei ripu pidurivoolikute peal.
- Ärge vajutage piduripedaali pärast pidurisadula eemaldamist. Selle tulemusena võib kolb pidurisilindrist välja kukkuda ning esineda pidurivedeliku leke ja süsteemi rõhutustamine.
- Kontrollige pidurisadula kinnitusi, pidurisadula juhttihvte ja kaitsekummi. Vajadusel puhastage need.

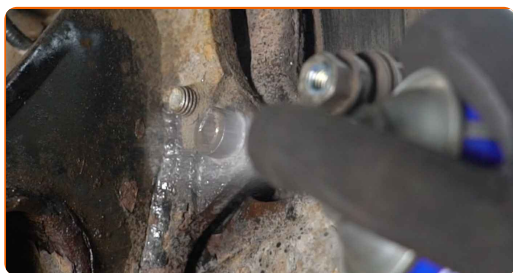
9

Eemaldage piduriklotsid. Kasutage sõrgkangi.



10

Puhastage pidurisadula kinnitused. Kasutage terasharja. Kasutage WD-40 aerosooli.



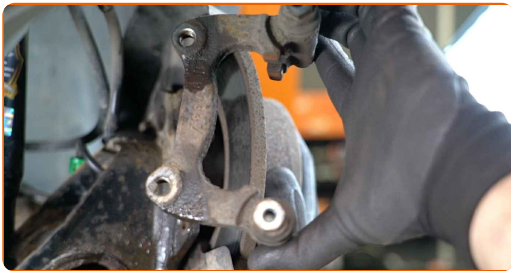
11

Keerake lahti sadula klambri kinnitus. Kasutage tühikut Nr.H8. Kasutage toruvõtit. Kasutage kärstivõtit.



12

Eemaldage sadula klamber.



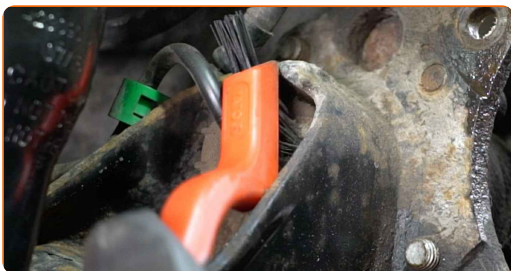
13

Eemaldage piduriketas.



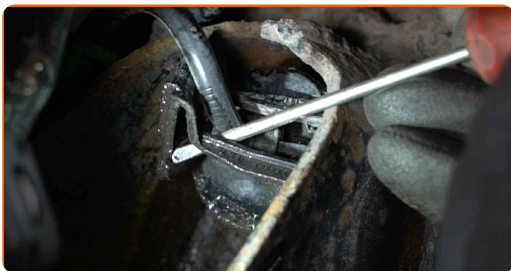
14

Puhastage ABS anduri kinnitus. Kasutage nailonist puhastusharja. Kasutage universaalset puhastusvahendit.



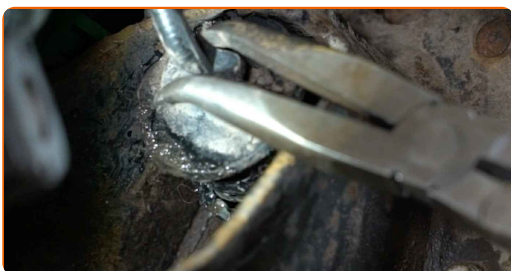
15

Ühendage ABSi sensori kinniti lahti. Kasutage lapiku otsaga kruvikeerajat.



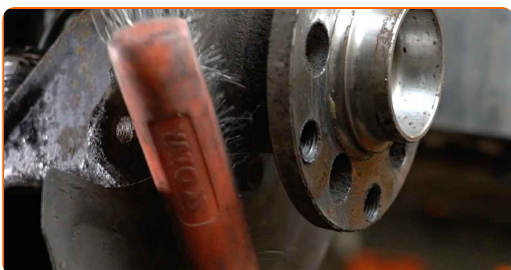
16

Ühendage ABSi sensor lahti. Kasutage tange.



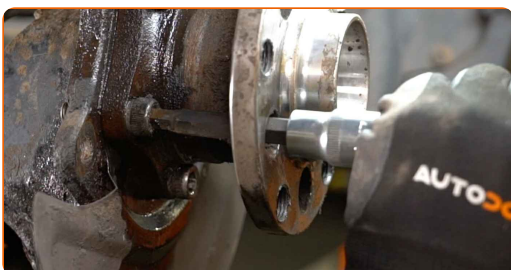
17

Puhastage rattarummu kinnitus. Kasutage terasharja. Kasutage WD-40 aerosooli.



18

Keerake rummumutrid lahti. Kasutage tühikut Nr.H8. Kasutage löökkruvikeerajat. Kasutage kärstivõtit.



19

Eemaldage rumm ja laager koos, kuna nad on tihendatud üksus.



20

Eemaldage piduriketta vahesein.



21

Puhastage rummu laagri kinnituspesa. Kasutage terasharja. Kasutage WD-40 aerosooli.



22

Määrige rattarummu kinniteid. Kasutage vasemääret.



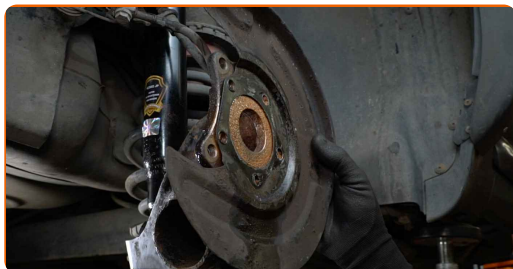
23

Paigaldage uus rattarumm koos laagriga.



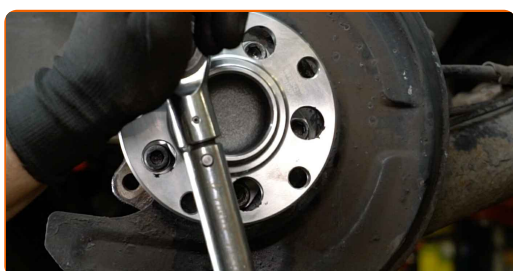
24

Paigaldage piduriketta vahesein.



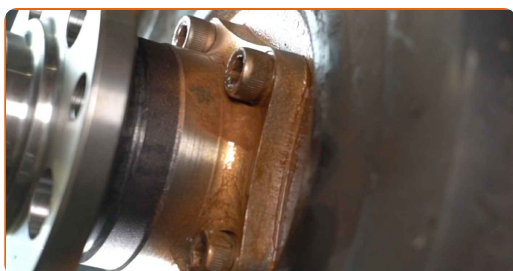
25

Pingutage rummumutreid. Kasutage tähikut Nr.H8. Kasutage momentvõtit. Pingutage seda 60 Nm pöördemomendiga.



26

Määrige rattarummu kinniteid. Kasutage vasemääret.

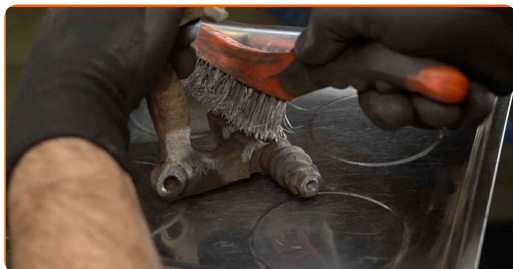


27

Paigaldage piduriketas.



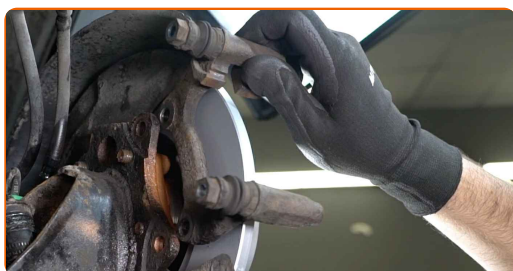
28 Puhastage pidurisadula klamber mustusest ja tolmust. Kasutage terasharja. Kasutage piduri puhastusvahendit.



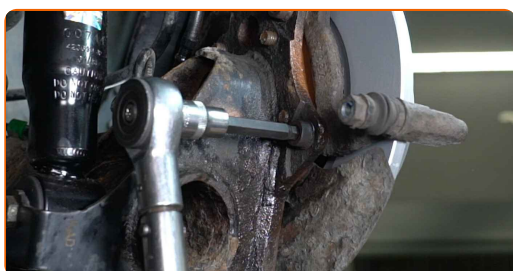
AUTODOC soovitab:

- Vahetamine: rattalaagri – AUDI A6 Sedaan (4B2, C5). Pärast pihuse pealekandmist oota paar minutit.

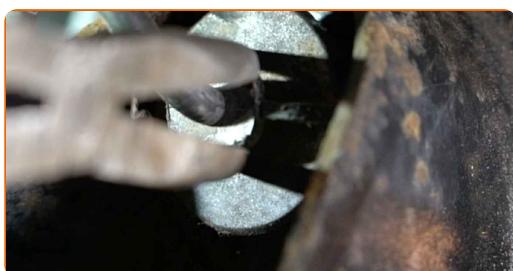
29 Paigaldage pidurisadula klamber.



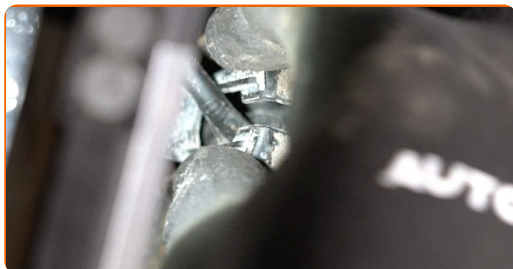
30 Pingutage pidurisadula klambrit. Kasutage tähikut Nr.H8. Kasutage momentvõtit. Pingutage seda 95 Nm pöördemomendiga.



31 Ühendage ABS andur. Kasutage tange.



32 Ühendage ABSi sensori kinniti.



33 Paigaldage piduriklotsid.



34 Paigaldage pidurisadul ja fikseerige see. Kasutage kombivõtit Nr. 15. Kasutage padrunit Nr.13. Kasutage momentvõtit. Pingutage seda 35 Nm pöördemomendiga.



35 Määrige pinda, kus piduriketask pootub kokku veljega. Kasutage vasemääret.



36 Puhastage piduriketta pind. Kasutage piduri puhastusvahendit.

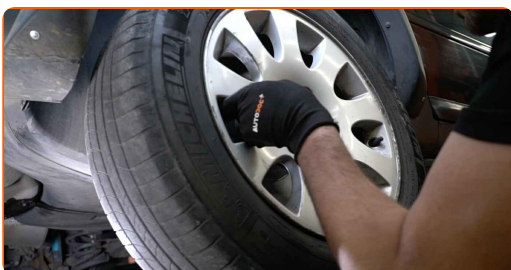


Vahetamine: rattalaagri – AUDI A6 Sedaan (4B2, C5). Soovitus AUTODOC'i ekspertidelt:

- Pärast aerosoolo peale kandmist, oodake paar minutit.

37

Paigaldage ratas.

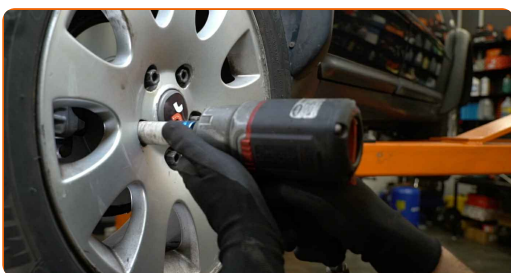


AUTODOC soovitab:

- Hoiatus! Vigastuste vältimiseks hoia ratas auto kinnituspoltide kinnikeeramise ajal kinni. AUDI A6 Sedaan (4B2, C5)

38

Keerake ratta poldid kinni. Kasutage ratta löökpadrunit #17.



39

Laske auto alla ja töödake risti järjekorras, pingutage rataste poldid. Kasutage ratta löökpadrunit #17. Kasutage momentvõtit. Pingutage seda 120 Nm pöördemomendiga.



40

Eemaldage tungrauad ja tõkiskingad.



Vahetamine: rattalaagri – AUDI A6 Sedaan (4B2, C5). AUTODOC soovib:

- Ilma mootorit käivitamata vajutage piduripedaali mitu korda kuni tunnete märkimisväärset takistust.

HEA TÖÖ! 

VAATA ROHKEM ÕPETUSI

AUTODOC – TOP KVALITEET JA TASKUKOHASED AUTOVARUOSAD INTERNETIST

AUTODOC`I MOBIILIRAKENDUS: HAARAKE SUUREPÄRASTEST PAKKUMISEST, SAMAS OSTES MUGAVALT



+ AUTODOC

GET IT ON
Google Play

Download on the
App Store

Download

SUUREPÄRANE VALIK VARUOSASID TEIE AUTOLE

RATTALAAGRI: LAI VALIK

(i) VASTUTUSE VÄLISTAMINE:

Dokument sisaldab ainult üldisi soovitusi, mis võivad olla abiks remondi- või asendustööde teostamisel. AUTODOC ei vastuta mistahes kaotuste, vigastuste ega varaliste kahjude eest, mis on tekkinud remonditööde või asendusprotsessi käigus vale kasutamise või antud informatsiooni vale tõlgendamise tagajärjel.

AUTODOC ei vastuta mistahes võimalike vigade ja ebatäpsuste eest selles juhendis. Antud informatsioon on ainult informatiivset laadi ja ei asenda spetsialisti nõuandeid.

AUTODOC ei vastuta varustuse, tööriistade ja autovaruosade vale või ohtliku kasutamise eest. AUTODOC soovib kindlasti olla ettevaatlik ja järgida ohutusnõudeid, kui teostatakse remondi- või asendustöid. Pidage meeles, et madala kvaliteediga autovaruosade kasutamine ei taga teile vajalikul tasemel liiklusohutust.

© Copyright 2023 - Kogu selle veebilehe sisu, eriti tekstid, fotod ja graafikud on autoriõiguse seaduse poolt kaitstud. Kõik õigused, sealhulgas kopeerimine, kolmandatele osapooltele avalikustamine, redigeerimine ja tõlkimine kuuluvad AUTODOC SE.