

AUTODOC CLUB

Kuidas vahetada **AUDI
A8 (4E2, 4E8)** rooliotsa –
õpetus

SARNANE VIDEOÕPETUS



See video näitab sarnase varuosa asendamist teise sõiduki puhul

Oluline!

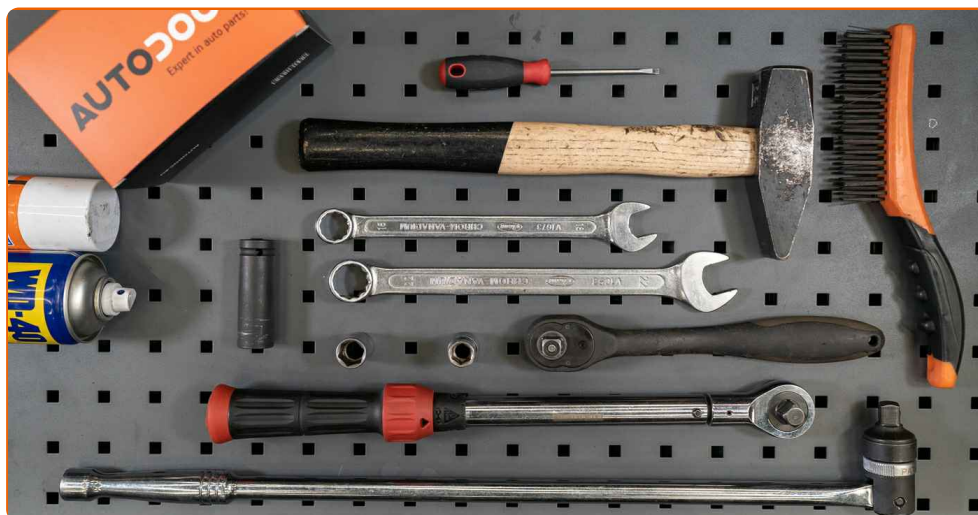
Seda asendusprotseduuri saab kasutada:

AUDI A8 (4E2, 4E8) 3.2 FSI quattro, AUDI A8 (4E2, 4E8) 3.0, AUDI A8 (4E2, 4E8) 3.0 TDI quattro, AUDI A8 (4E2, 4E8) 4.2 TDI quattro

Sammud võivad kergelt varieeruda olenevalt auto disainist.

See juhend koostati sarnase autovaruosa asendamismeetodi põhjal sõiduki puhul
AUDI A4 Sedaan (8E2, B6) 1.8 T quattro

**VAHETAMINE: ROOLIOTSA – AUDI A8 (4E2, 4E8).
TÖÖRIISTAD, MIDA VÕID VAJADA:**



- Terashari
- Aerosool WD- 40
- Pidurisüsteemi puhastusaine
- Vasemääre
- Lehtsilmusvõti Nr.19
- Lehtsilmusvõti Nr.22
- Kruvikeeraja otsik nr.13
- Kruvikeeraja otsik nr.16
- Rehvi löökpadrun Nr.17
- Käristivõti
- Momentvõti
- Nooniussega nihik
- Lapik meisel
- Haamer
- Tõkiskingad

Osta tööriistu

Vahetamine: rooliotsa – AUDI A8 (4E2, 4E8). AUTODOC soovitab:

- Asendage roolilati otsad paaris.
- Parema ja vasaku roolilati otsa asendamisprotseduur on identne.
- Palun pane tähele, et kõiki parandustöid autol – AUDI A8 (4E2, 4E8) – tuleb teha väljalülitatud mootoriga.

SOORITAGE ASENDAMINE JÄRGNEVAS JÄRJEKORRAS:

1

Fikseerige rattad tõkisingadega.



2

Lõdvendage ratta kinnituspolte. Kasutage ratta löökpadrunit #17.

3

Tõstke esimest auto otsa ja kinnitage alustele.

4

Keerake lahti ratta poldid.



AUTODOC soovitab:

- Hoiatus! Vigastuste vältimiseks hoia ratast kinnituspoltide lahtikeeramise ajal kinni. AUDI A8 (4E2, 4E8)

5

Eemaldage ratas.

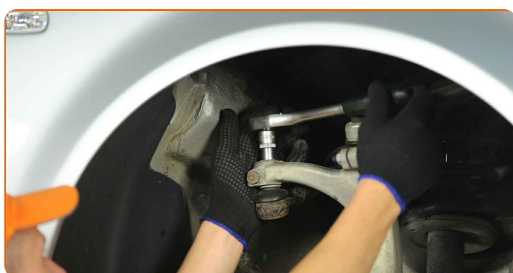


6

Puhastage kinnitus, mis ühendab roolilati otsa käändteljega. Kasutage terasharja. Kasutage WD-40 aerosooli.

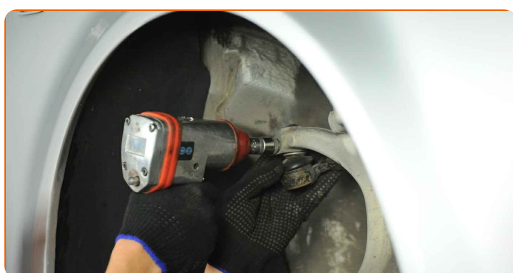
7

Keerake vardaotsaku kinnituspolt lahti. Kasutage padrunit Nr.13. Kasutage kärstivõtit.



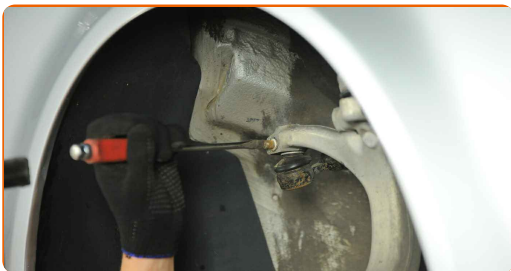
8

Keerake lahti käänmiku lõppkinnituse mutter. Kasutage padrunit Nr.16. Kasutage kärstivõtit.



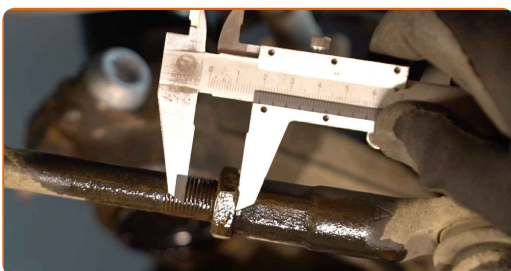
9

Eemaldage kinnitus polt. Kasutage lapikut metallitöö meislit. Kasutage haamrit.



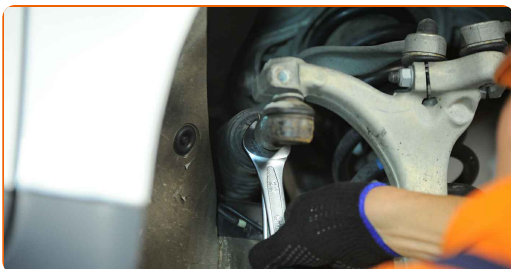
10

Demonteerides märkige või mõõtke kuulliigendi täpne asukoht rööpvardas või loendage pöördeid, et vältida hilisemaid vastuolusid. Kasutage nooniusega nihikut.



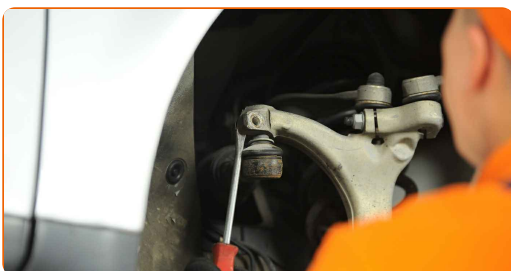
11

Lõdvendage lukustusmutter, mis kinnitab roolilati osta roolilatiga. Kasutage kombivõtit Nr. 19. Kasutage kombivõtit Nr. 22.



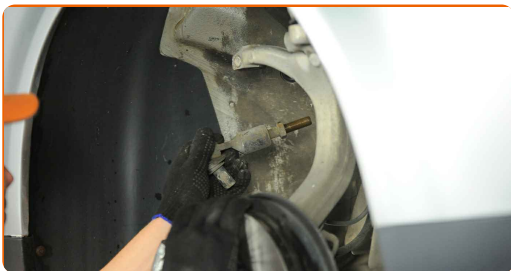
12

Ühendage lahti roolilati ots käänmikust. Kasutage lapikut metallitöö meislit. Kasutage haamrit.



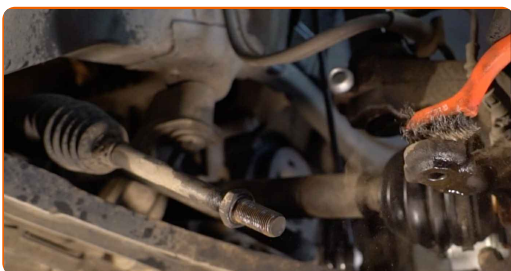
13

Keerake roolilati ots lahti.



14

Puhastage roolilati otsade paigalduspesad. Kasutage terasharja. Kasutage WD-40 aerosooli.



15

Keerake külge uus roolilati ots.



Vahetamine: rooliotsa – AUDI A8 (4E2, 4E8). Professionaalid soovitavad:

- Paigaldades roolivarda otsa pidage meeles, et teeksite sama arvu pöördeid või jätaksite sama pika keerme, vastavalt oma mõõtmetele.

16 Ühendage roolilati ots käändteljega. Kasutage haamrit.

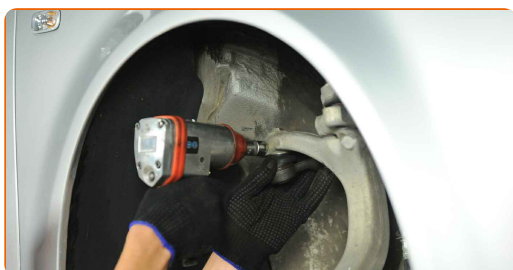


17 Paigaldage kinnituspolt. Kasutage haamrit.

18 Pingutage vardaotsaku kinnituspolti. Kasutage padrunit Nr.13. Kasutage momentvõtit. Pingutage seda 7 Nm pöördemomendiga.



19 Pingutage kinnitusmutrit, mis ühendab roolilati otsa käändteljega. Kasutage padrunit Nr.16. Kasutage momentvõtit. Pingutage seda 45 Nm pöördemomendiga.



20 Pingutage roolilati otsa lukustusmutrit. Kasutage kombivõtit Nr. 19. Kasutage kombivõtit Nr. 22. Kasutage momentvõtit. Pingutage seda 40 Nm pöördemomendiga.



21

Töödelge kinnitust, mis ühendab roolilati otsa käändteljega. Kasutage vasemääret.



22

Määrige pinda, kus piduriketas puutub kokku veljega. Kasutage vasemääret.



23

Puhastage piduriketta pind. Kasutage piduri puhastusvahendit.



AUTODOC soovitab:

- Vahetamine: rooliotsa – AUDI A8 (4E2, 4E8). Pärast pihuse pealekandmist oota paar minutit.

24

Paigaldage ratas.



AUTODOC soovitab:

- Hoiatus! Vigastuste vältimiseks hoia ratast auto kinnituspoltide kinnikeeramise ajal kinni. AUDI A8 (4E2, 4E8)

25

Keerake ratta poldid kinni. Kasutage ratta löökpadrunit #17.



26

Laske auto alla ja töödake risti järjekorras, pingutage rataste poldid. Kasutage ratta löökpadrunit #17. Kasutage momentvõtit. Pingutage seda 120 Nm pöördemomendiga.



Vahetamine: rooliotsa – AUDI A8 (4E2, 4E8). AUTODOC soovitab:

- Kontrollige ja kohandage joondust kui vajalik.

27

Eemaldage tungrauad ja tõkiskingad.

HEA TÖÖ! 

VAATA ROHKEM ÕPETUSI

AUTODOC – TOP KVALITEET JA TASKUKOHASED AUTOVARUOSAD INTERNETIST

AUTODOC`I MOBIILIRAKENDUS: HAARAKE SUUREPÄRASTEST PAKKUMISEST, SAMAS OSTES MUGAVALT



+ AUTODOC

GET IT ON Google Play

Download on the App Store

Download

SUUREPÄRANE VALIK VARUOSASID TEIE AUTOLE

ROOLIOTSA: LAI VALIK

(i) VASTUTUSE VÄLISTAMINE:

Dokument sisaldab ainult üldisi soovitusi, mis võivad olla abiks remondi- või asendustööde teostamisel. AUTODOC ei vastuta mistahes kaotuste, vigastuste ega varaliste kahjude eest, mis on tekkinud remonditööde või asendusprotsessi käigus vale kasutamise või antud informatsiooni vale tõlgendamise tagajärjel.

AUTODOC ei vastuta mistahes võimalike vigade ja ebatäpsuste eest selles juhendis. Antud informatsioon on ainult informatiivset laadi ja ei asenda spetsialisti nõuandeid.

AUTODOC ei vastuta varustuse, tööriistade ja autovaruosade vale või ohtliku kasutamise eest. AUTODOC soovib kindlasti olla ettevaatlik ja järgida ohutusnõudeid, kui teostatakse remondi- või asendustöid. Pidage meeles, et madala kvaliteediga autovaruosade kasutamine ei taga teile vajalikul tasemel liiklusohutust.

© Copyright 2023 - Kogu selle veebilehe sisu, eriti tekstid, fotod ja graafikud on autoriõiguse seaduse poolt kaitstud. Kõik õigused, sealhulgas kopeerimine, kolmandatele osapooltele avalikustamine, redigeerimine ja tõlkimine kuuluvad AUTODOC SE.