

 **AUTODOC CLUB**

Kuidas vahetada **AUDI**
COUPE (89, 8B)
piduritrummel – õpetus

SARNANE VIDEOÕPETUS



See video näitab sarnase varuosa asendamist teise sõiduki puhul

Oluline!

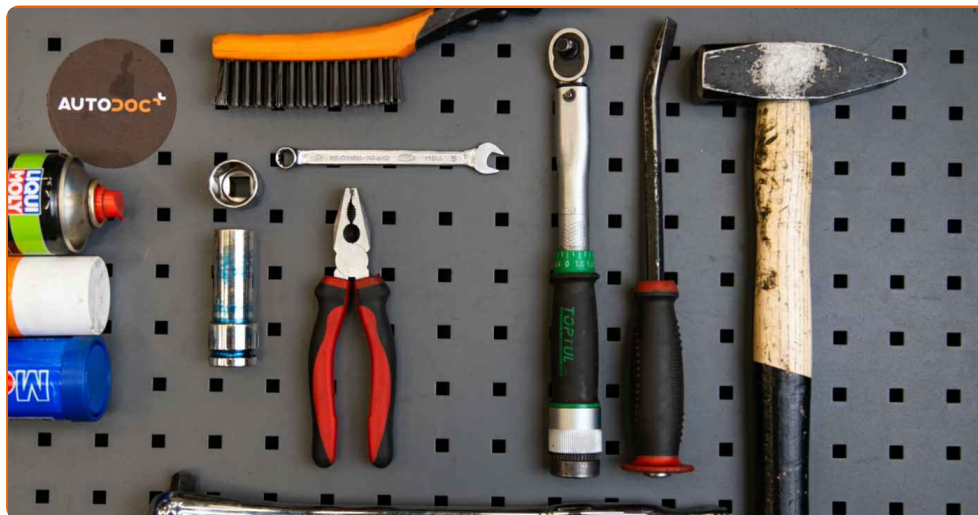
Seda asendusprotseduuri saab kasutada:

AUDI COUPE (89, 8B) 1.8

Sammud võivad kergelt varieeruda olenevalt auto disainist.

See juhend koostati sarnase autovaruosa asendamismeetodi põhjal sõiduki puhul
VW Polo Hatchback (6N1) 1.0

VAHETAMINE: PIDURITRUMMEL – AUDI COUPE (89, 8B). NIMEKIRI TÖÖRIISTADEST, MIDA VAJAD:



- Terashari
- Universaalne puhastav spre
- Mitmeotstarbeline määrdeaine
- Vasemääre
- Momentvõti
- Lehtsilmusvõti Nr.10
- Kruvikeeraja otsik nr.24
- Rehvi löökpadrin Nr.17
- Käristivõti
- Haamer
- Sõrgkang
- Tõkiskingad

Osta tööriistu

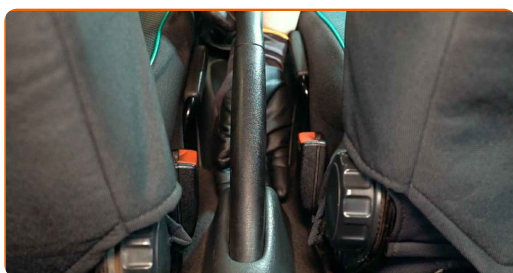
AUTODOC soovitab:

- Vahetage AUDI COUPE (89, 8B) tagatelje piduritrumlid paarikaupa. Olenemata osade seisukorrast. See tagab ühtlase pidurdamise.
- Asendusprotseduur on samal telje parema ja vasaku piduritrumli puhul identne.
- Asendades piduritrumleid veenduge, et vahetate ka pidurikingad.
- Palun pane tähele, et kõiki parandustöid autol – AUDI COUPE (89, 8B) – tuleb teha väljalülitatud mootoriga.

SOORITAGE ASENDAMINE JÄRGNEVAS JÄRJEKORRAS:

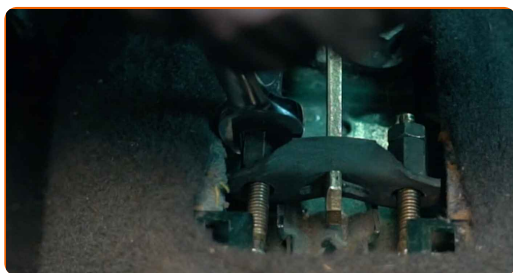
1

Pange käsipidur peale.



2

Vabastage seisupiduri tross. Kasutage kombivõtit Nr. 10.



3

Fikseerige rattad tõkisingadega.

4

Lõdvendage ratta kinnituspolte. Kasutage ratta löökpadrunit #17.



5

Tõstke tagumist auto otsa ja kinnitage alustele.

6

Keerake lahti ratta poldid.



AUTODOC soovitab:

- Tähtis! Hoia ratas kinnituspoltide lahtikeeramise ajal kinni. AUDI COUPE (89, 8B)

7

Eemaldage ratas.



8

Puhastage piduritrummel. Kasutage terasharja. Kasutage universaalset puhastusvahendit.



9

Eemaldage rummumutri kaas. Kasutage sõrgkangi. Kasutage haamrit.



10

Eemaldage rummumutrit paigalhoidev splint. Kasutage sõrgkangi. Kasutage haamrit.



11

Keerake rummumutter lahti. Kasutage padrunit Nr.24. Kasutage kärstivõtit.



12 Eemaldage piduritrummel, mis on paigaldatud koos ratta rummu laagriga.



13 Puhastage rummu laagri kinnituspesa. Kasutage universaalset puhastusvahendit.



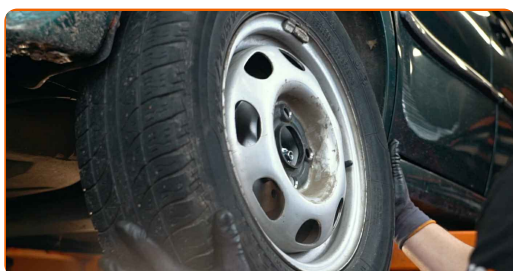
14 Määrige ratta rummu ala, mis puutub kokku piduritrumliga. Kasutage mitmeotstarbelist määrdeainet.



15 Paigaldage uus piduritrummel koos rattarummu laagriga.



16 Paigaldage ratas.

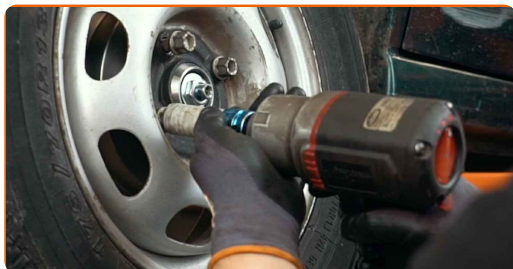


AUTODOC soovitab:

- Tähtis! Hoia ratast kinnituspoltide kinnikeeramise ajal kinni. AUDI COUPE (89, 8B)

17

Keerake rata poldid kinni. Kasutage rata löökpadrunit #17.



18

Keerake rummumutter peale. Kasutage padrunit Nr.24. Kasutage kärstivõtit.



Vahetamine: piduritrummel – AUDI COUPE (89, 8B). Soovitus AUTODOC'i ekspertidelt:

- Asetage piduritrummel kohakuti.

19

Keerake lahti rata poldid. Kasutage rata löökpadrunit #17.

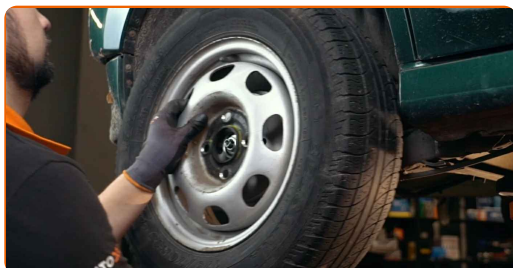


AUTODOC soovitab:

- Hoiatus! Vigastuste vältimiseks hoia ratast kinnituspoltide lahtikeeramise ajal kinni. AUDI COUPE (89, 8B)

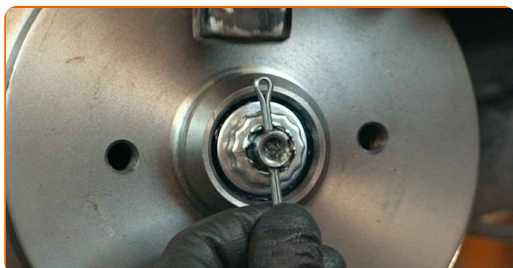
20

Eemaldage ratas.



21

Paigaldage uus rummumutri splint. Kasutage sõrgkangi. Kasutage haamrit.



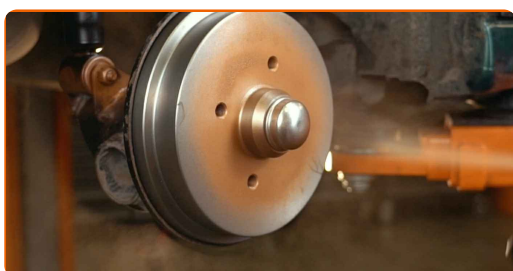
22

Paigaldage rummu mutrile kork. Kasutage haamrit.



23

Töödelge pindasid, kus velg puutub piduritrumliga kokku. Kasutage vasemääret.



24 Paigaldage ratas.



AUTODOC soovitab:

- Hoiatus! Vigastuste vältimiseks hoia ratas auto kinnituspoltide kinnikeeramise ajal kinni. AUDI COUPE (89, 8B)

25 Keerake ratta poldid kinni. Kasutage ratta löökpadrunit #17.



26 Reguleerige seisupiduri trossi pinget. Kasutage kombivõtit Nr. 10.



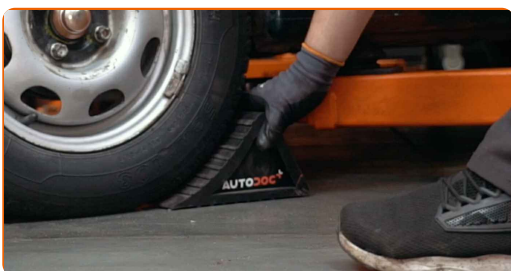
27 Vabastage käsipidur.



- 28 Laske auto alla ja töödake risti järjekorras, pingutage rataste poldid. Kasutage ratta löökpadrunit #17. Kasutage momentvõtit. Pingutage seda 110 Nm pöördemomendiga.



- 29 Eemaldage tungrauad ja tõkiskingad.



HEA TÖÖ! 

VAATA ROHKEM ÕPETUSI

AUTODOC – TOP KVALITEET JA TASKUKOHASED AUTOVARUOSAD INTERNETIST

AUTODOC`I MOBIILIRAKENDUS: HAARAKE SUUREPÄRASTEST PAKKUMISEST, SAMAS OSTES MUGAVALT

AUTODOC

GET IT ON Google Play

Download on the App Store

Download

SUUREPÄRANE VALIK VARUOSASID TEIE AUTOLE

PIDURITRUMMEL: LAI VALIK

i VASTUTUSE VÄLISTAMINE:

Dokument sisaldab ainult üldisi soovitusi, mis võivad olla abiks remondi- või asendustööde teostamisel. AUTODOC ei vastuta mistahes kaotuste, vigastuste ega varaliste kahjude eest, mis on tekkinud remonditööde või asendusprotsessi käigus vale kasutamise või antud informatsiooni vale tõlgendamise tagajärjel.

AUTODOC ei vastuta mistahes võimalike vigade ja ebatäpsuste eest selles juhendis. Antud informatsioon on ainult informatiivset laadi ja ei asenda spetsialisti nõuandeid.

AUTODOC ei vastuta varustuse, tööriistade ja autovaruosade vale või ohtliku kasutamise eest. AUTODOC soovib kindlasti olla ettevaatlik ja järgida ohutusnõudeid, kui teostatakse remondi- või asendustöid. Pidage meeles, et madala kvaliteediga autovaruosade kasutamine ei taga teile vajalikul tasemel liiklusohutust.

© Copyright 2022 - Kogu selle veebilehe sisu, eriti tekstid, fotod ja graafikud on autoriõiguse seaduse poolt kaitstud. Kõik õigused, sealhulgas kopeerimine, kolmandatele osapooltele avalikustamine, redigeerimine ja tõlkimine kuuluvad AUTODOC GmbH-le.