

 **AUTODOC CLUB**

Kuidas vahetada **AUDI TT**
Kupee (8J3) pooltelje
otsa – õpetus

SARNANE VIDEOÕPETUS



See video näitab sarnase varuosa asendamist teise sõiduki puhul

Oluline!

Seda asendusprotseduuri saab kasutada:

AUDI TT Kupee (8J3) 2.0 TFSI quattro, AUDI TT Kupee (8J3) 3.2 V6 quattro, AUDI TT Kupee (8J3) 2.0 TTS quattro, AUDI TT Kupee (8J3) 2.0 TDI quattro

Sammud võivad kergelt varieeruda olenevalt auto disainist.

See juhend koostati sarnase autovaruosa asendamismeetodi põhjal sõiduki puhul VW Caddy III Van (2KA, 2KH, 2CA, 2CH) 2.0 SDI

**VAHETAMINE: POOLTELJE OTSA – AUDI TT KUPEE
(8J3). TÖÖRIISTAD, MIDA VAJAD:**



- Terashari
- Aerosool WD- 40
- Universaalne puhastav spreid
- Pidurisüsteemi puhastusaine
- Vasemääre
- Momentvõti
- Kruvikeeraja otsik nr.16
- Kruvikeeraja otsik nr.19
- Kruvikeeraja otsik nr.27
- Rehvi löökpadrund Nr.17
- Käristivõti
- Toruvõti
- Pukside ja laagrite vahetamiskomplekt
- Lapiku otsaga kruvikeeraja
- Click R klambritangid
- Haamer
- Püsikiirusliigendi tõmmits
- Sõrgkang
- Hüdrauliline tungraud
- Tõkiskingad

Osta tööriistu

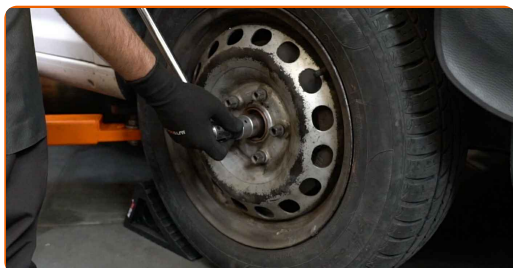
Vahetamine: pooltelje otsa – AUDI TT Kupee (8J3). AUTODOCi soovitus:

- Püsikiirusliigendi vahetusprotseduur on vasaku ja parema veovõlli puhul sama.
- Vahetage veovõllide püsikiirusliigendid paaridena.
- Palun pane tähele, et kõiki parandustöid autol – AUDI TT Kupee (8J3) – tuleb teha väljalülitatud mootoriga.

SOORITAGE ASENDAMINE JÄRGNEVAS JÄRJEKORRAS:

1 Fikseerige rattad tõkisingadega.

2 Lõdvendage veovõlli kinnitus. Kasutage padrunit Nr.27. Kasutage toruvõtit.



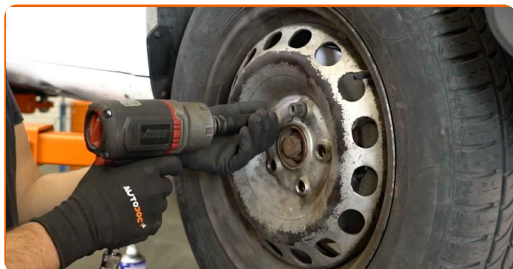
3 Lõdvendage ratta kinnituspolte. Kasutage ratta löökpadrunit #17.



4 Tõstke esimest auto otsa ja kinnitage alustele.

5

Keerake lahti ratta poldid.

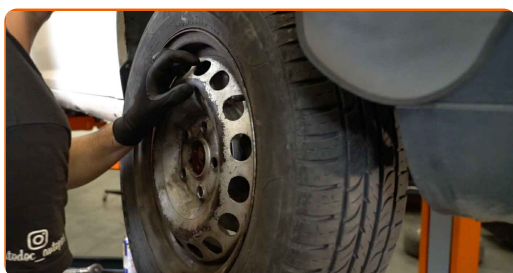


AUTODOC soovitab:

- Tähtis! Hoia ratas kinnituspoltide lahtikeeramise ajal kinni. AUDI TT Kupee (8J3)

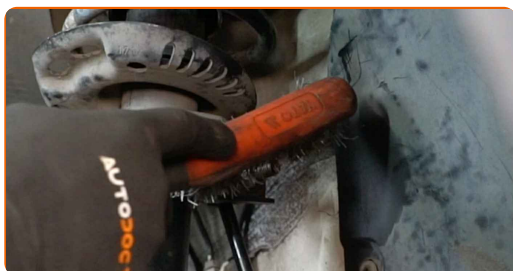
6

Eemaldage ratas.



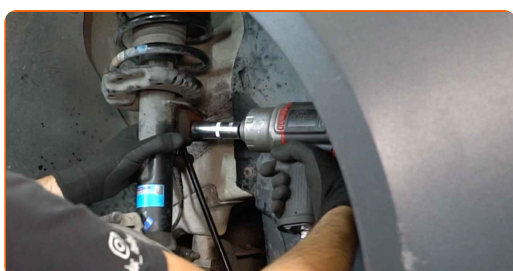
7

Puhastage stabilisaatoriühenduse kinnitused. Kasutage terasharja. Kasutage WD-40 aerosooli.



8

Keerake lahti stabilisaatorilüli amordipüstaku külge kinnitav kinnitus. Kasutage padrunit Nr.19. Kasutage kärstivõtit.



9

Eemaldage stabilisaatorivarras.



10

Eemaldage kinnitus polt.

11

Puhastage kinnitused, mis ühendavad kuulliigendit vedrustuse õõtshoovaga. Kasutage terasharja. Kasutage WD-40 aerosooli.



12

Keerake lahti kinnitused, mis ühendavad kuulliigendit vedrustuse õõtshoovaga. Kasutage padrunit Nr.16. Kasutage kärstivõtit.



13

Ühendage kerakujuline liigend hoova küljest lahti.



14

Eemaldage veovõll käändtelje küljest.



Vahetamine: pooltelje otsa – AUDI TT Kupee (8J3). Professionaalid soovitavad:

- Veenduge, et veovõll poleks laetud (kui auto on üles tõstetud).

15

Tõstke käändtelg üles. Kasutage hüdraulilist tungrauda.



16

Puhastage püsikiirusliigendi tolmuaitse klambrid. Kasutage terasharja. Kasutage WD-40 aerosooli.



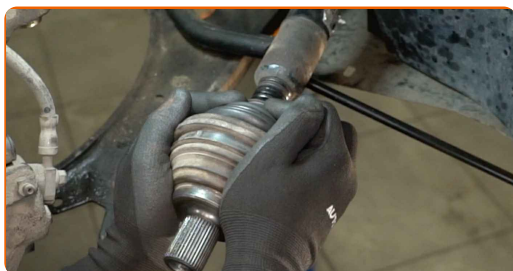
17

Ühendage püsikiirusliigendi tolmuaitse klambrid lahti. Kasutage sõrgkangi.



18

Ühendage püsikiirusliigendi tolmuaitse lahti.



19

Paigaldage püsikiirusliigendi tõmmits.



20

Paigaldage ja pingutage veovõlli polti. Kasutage padrunit Nr.27. Kasutage kärstivõtit.



21

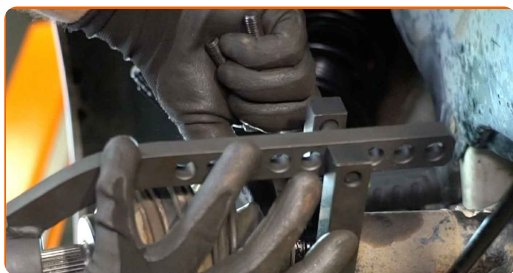
Ühendage püsikiirusliigend lahti. Kasutage püsikiirusliigendi tõmmitsat.

22

Keerake lahti kinnitused, mis ühendavad veovõlli rattarummuga.



23 Eemaldage kinnitus polt.



24 Eemaldage püsikiirusliigend koos selle tolmukaitsega.



25 Puhastage püsikiirusliigendi paigaldusase. Kasutage universaalset puhastusvahendit.



26 Eemaldage püsikiirusliigendi lukustusrõngas. Kasutage lapiku otsaga kruvikeerajat.



27 Puhastage veovõlli püsikiirusliigendi spliinid. Kasutage terasharja. Kasutage universaalset puhastusvahendit.



28 Paigaldage püsikiirusliigendi tolmuaitse veovõllile.



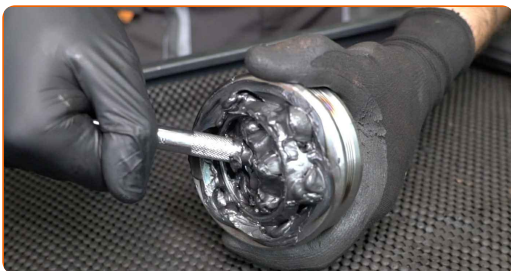
29 Paigaldage püsikiirusliigendi lukustusrõngas.



30 Määrige püsikiirusliigendit komplektis oleva määrdeainega.



31 Liigutage uue püsikiirusliigendi sisevõru küljelt küljele, et valmistada seda tööks ette.



32 Paigaldage uus püsikiirusliigend. Kasutage pukside ja laagrite vahetamiskomplekt. Kasutage haamrit.



33 Paigaldage tolmuaitse püsikiirusliigendile.



34 Ühendage püsikiirusliigendi tolmuaitse klambrid. Kasutage lapiku otsaga kruvikeerajat. Kasutage click-r klambritange. Kasutage haamrit.



35 Määrige veovõll veoliigendi ühendusi. Kasutage vasemääret.



36 Puhastage kuulliigendi paigalduskohta. Kasutage terasharja. Kasutage WD-40 aerosooli.



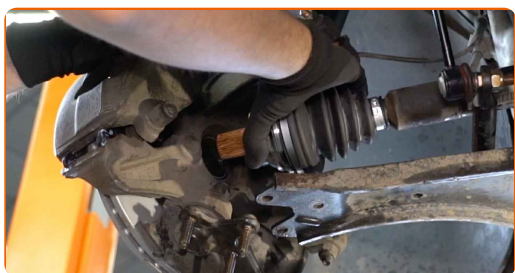
37 Eemalda toetust kääntelje alt.

AUTODOC soovitab:

- Vaetamine: pooltelje otsa – AUDI TT Kupee (8J3). Langeta käigukasti tungraud sujuvalt ja ilma jõnksudeta, et vältida osade ja mehhanismide kahjustamist.

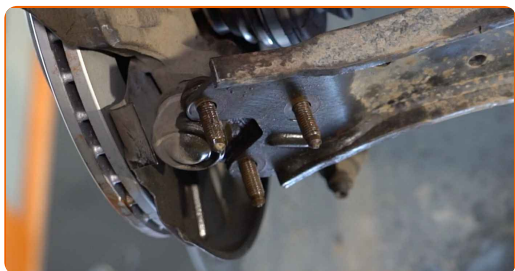
38

Paigaldage veovõll.



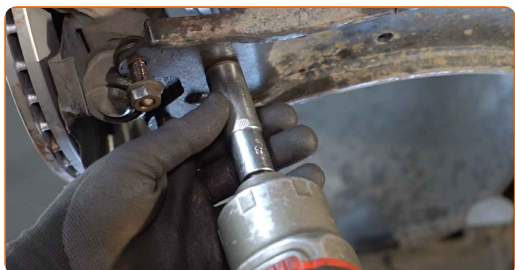
39

Kinnitage õõtshoovale kuulliigend.



40

Keerake kuulliigendit ja õõtshooba ühendav kinniti kinni. Kasutage padrunit Nr.16. Kasutage kärstivõtit.



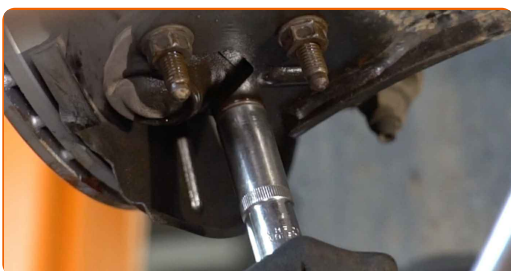
41

Paigaldage ja pingutage veovõlli polti. Kasutage padrunit Nr.27. Kasutage kärstivõtit.



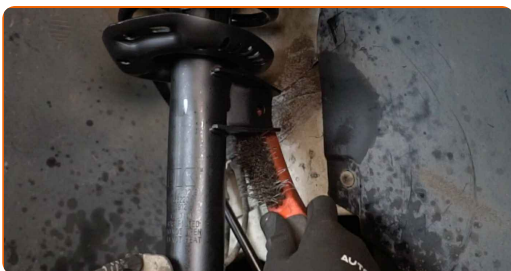
42

Pingutage kuulliigendit ja õõtsuoba ühendavaid kinniteid. Kasutage padrunit Nr.16. Kasutage momentvõtit. Pingutage seda 60 Nm pöördemomendiga.



43

Puhastage stabilisaatorivarrast paigalduspesad. Kasutage terasharja. Kasutage WD-40 aerosooli.

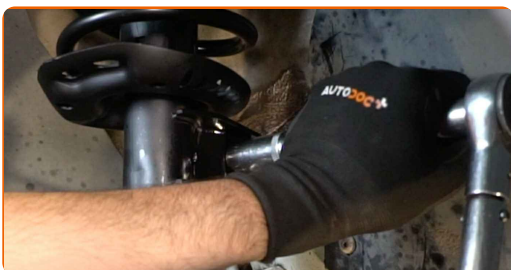


44

Paigaldage transversaalne stabilisaatori ühendus.

45

Pingutage kinnitust, mis ühendab stabilisaatorilülid amordipüstakuga. Kasutage padrunit Nr.19. Kasutage momentvõtit. Pingutage seda 60 Nm pöördemomendiga.



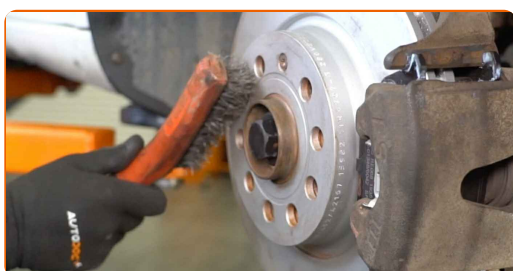
46

Määrige amordipüstaku kinnitusi. Töödelge kuulliigendi kinniteid. Määrige kõiki stabilisaatoriühenduste liigendeid. Kasutage vasemääret.



47

Puhastage ratta velgede kinnituspesad. Kasutage terasharja.



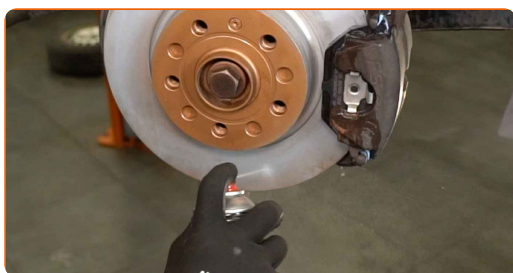
48

Määrige pinda, kus piduriketras puutub kokku veljega. Kasutage vasemääret.



49

Puhastage piduriketta pind. Kasutage piduri puhastusvahendit.



AUTODOC soovitab:

- Vahetamine: pooltelje otsa – AUDI TT Kupee (8J3). Pärast pihuse pealekandmist oota paar minutit.

50

Paigaldage ratas.



AUTODOC soovitab:

- Hoiatus! Vigastuste vältimiseks hoia ratas auto kinnituspoltide kinnikeeramise ajal kinni. AUDI TT Kupee (8J3)

51

Keerake ratta poldid kinni. Kasutage ratta löökpadrunit #17.



52

Laske auto alla.



53

Pingutage polti, mis ühendab veovõlli rattarummuga. Kasutage padrunit Nr.27. Kasutage momentvõtit. Pingutage seda 200 Nm pöördemomendiga.+180°



AUTODOC soovitab:

- Tähelepanu! Kasutage kindlasti uusi kinniteid.

54 Pingutage rattapolte kasutades ristmustrit. Kasutage ratta löökpadrunit #17. Kasutage momentvõtit. Pingutage seda 120 Nm pöördemomendiga.



55 Eemaldage tungrauad ja tökiskingad.



HEA TÖÖ! 

VAATA ROHKEM ÕPETUSI

AUTODOC – TOP KVALITEET JA TASKUKOHASED AUTOVARUOSAD INTERNETIST

AUTODOC`I MOBIILIRAKENDUS: HAARAKE SUUREPÄRASTEST PAKKUMISEST, SAMAS OSTES MUGAVALT



+ AUTODOC

GET IT ON
Google Play

Download on the
App Store

Download

SUUREPÄRANE VALIK VARUOSASID TEIE AUTOLE

POOLTELJE OTSA: LAI VALIK

(i) VASTUTUSE VÄLISTAMINE:

Dokument sisaldab ainult üldisi soovitusi, mis võivad olla abiks remondi- või asendustööde teostamisel. AUTODOC ei vastuta mistahes kaotuste, vigastuste ega varaliste kahjude eest, mis on tekkinud remonditööde või asendusprotsessi käigus vale kasutamise või antud informatsiooni vale tõlgendamise tagajärjel.

AUTODOC ei vastuta mistahes võimalike vigade ja ebatäpsuste eest selles juhendis. Antud informatsioon on ainult informatiivset laadi ja ei asenda spetsialisti nõuandeid.

AUTODOC ei vastuta varustuse, tööriistade ja autovaruosade vale või ohtliku kasutamise eest. AUTODOC soovib kindlasti olla ettevaatlik ja järgida ohutusnõudeid, kui teostatakse remondi- või asendustöid. Pidage meeles, et madala kvaliteediga autovaruosade kasutamine ei taga teile vajalikul tasemel liiklusohutust.

© Copyright 2022 - Kogu selle veebilehe sisu, eriti tekstid, fotod ja graafikud on autoriõiguse seaduse poolt kaitstud. Kõik õigused, sealhulgas kopeerimine, kolmandatele osapooltele avalikustamine, redigeerimine ja tõlkimine kuuluvad AUTODOC GmbHle.