

 **AUTODOC CLUB**

Kuidas vahetada **Toyota**
Auris E15 taga-rattalaagri
– õpetus

VIDEOÕPETUS



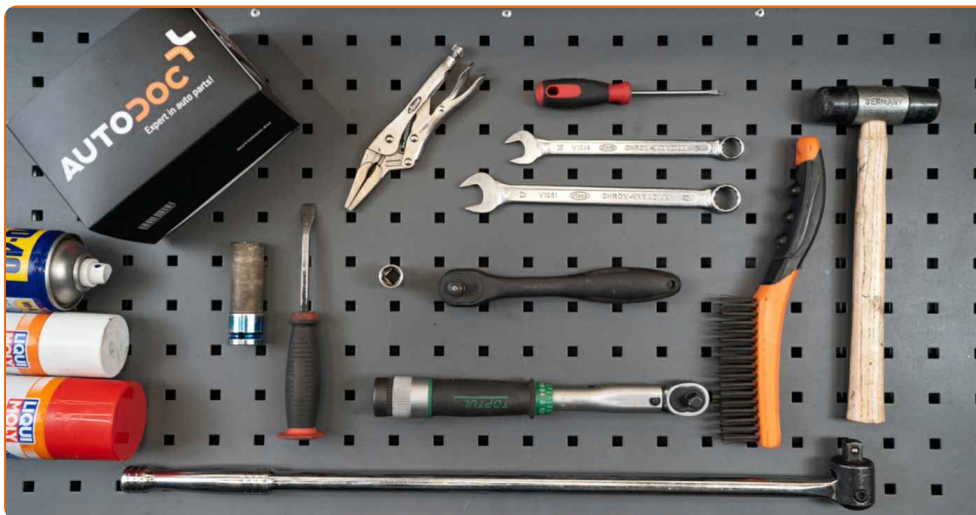
Oluline!

Seda asendusprotseduuri saab kasutada:

TOYOTA AURIS (NRE15_, ZZE15_, ADE15_, ZRE15_, NDE15_) 1.8 (ZRE152_), TOYOTA COROLLA (ZZE12_, NDE12_, ZDE12_) 1.4 VVT-i (ZZE120_), TOYOTA COROLLA Kombi (_E12J_, _E12T_) 1.4 VVT-i (ZZE120_), TOYOTA COROLLA Luukpära (_E12J_, _E12T_) 1.4 VVT-i (ZZE120_), TOYOTA AURIS (NRE15_, ZZE15_, ADE15_, ZRE15_, NDE15_) 2.0 D-4D (ADE150_), TOYOTA AURIS (NRE15_, ZZE15_, ADE15_, ZRE15_, NDE15_) 1.4 D-4D (NDE150_), TOYOTA AURIS (NRE15_, ZZE15_, ADE15_, ZRE15_, NDE15_) 1.6 (ZRE151_), TOYOTA AURIS (NRE15_, ZZE15_, ADE15_, ZRE15_, NDE15_) 1.4 (ZZE150_), TOYOTA COROLLA Luukpära (E15_) 2.0 D-4D, TOYOTA COROLLA Luukpära (E15_) 1.6 Dual VVTi (ZRE141), TOYOTA AURIS (NRE15_, ZZE15_, ADE15_, ZRE15_, NDE15_) 1.33 Dual-VVTi (NRE150_), TOYOTA Corolla Sedaan (_E18_, ZRE1_) 1.3 (NRE180_), TOYOTA Corolla Sedaan (_E18_, ZRE1_) 1.4 D-4D (NDE180_), TOYOTA Corolla Sedaan (_E18_, ZRE1_) 1.6 (ZRE181_), TOYOTA Corolla Sedaan (_E18_, ZRE1_) 1.8 VVTi (ZRE172), (+ 4)

Sammud võivad kergelt varieeruda olenevalt auto disainist.

**VAHETAMINE: RATTALAAGRI – TOYOTA AURIS E15.
TÖÖRIISTAD, MIDA VÕID VAJADA:**



- Terashari
- Aerosool WD- 40
- Universaalne puhastav spreid
- Pidurisüsteemi puhastusaine
- Vasemääre
- Kruvikeeraja otsik nr.14
- Lehtsilmusvõti Nr.14
- Lehtsilmusvõti Nr.17
- Rehvi löökpadrun Nr.21
- Käristivõti
- Momentvõti
- Toruvõti
- Kummivasar
- Veepumbatangid
- Lapiku Otsaga Kruvikeeraja
- Sõrgkang
- Hüdrauliline rattarummu tõmmits
- Tõkiskingad

OSTA TÖÖRIISTU

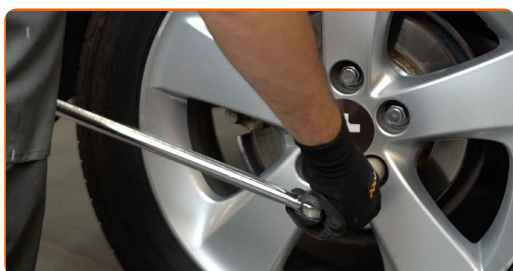
Vahetamine: rattalaagri – Toyota Auris E15. AUTODOC soovitab:

- Ärge taaskasutage laagrite komplekti oma Toyota Auris E15 autol.
- Rattarummu laagri asendamise protseduur on sama telje mõlema ratta puhul identne.
- Kogu töö tuleb teostada seisatud mootoriga.

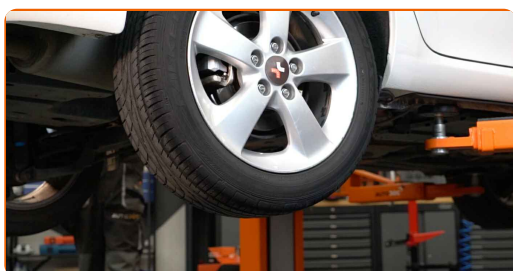
VAHETAMINE: RATTALAAGRI – TOYOTA AURIS E15. JÄRGI NEID SAMME:

1 Fikseerige rattad tõkisingadega.

2 Lõdvendage ratta kinnituspolte. Kasutage ratta löökpadrunit #21.



3 Tõstke tagumist auto otsa ja kinnitage alustele.



4

Keerake lahti ratta poldid.



Vahetamine: rattalaagri – Toyota Auris E15. Soovitus:

- Vigastuste vältimiseks, hoidke poltide lahti keeramisel ratast püsti.

5

Eemaldage ratas.



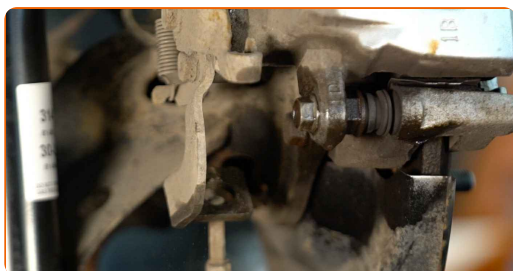
6

Puhastage pidurisadula kinnitused. Kasutage terasharja. Kasutage WD-40 aerosooli.



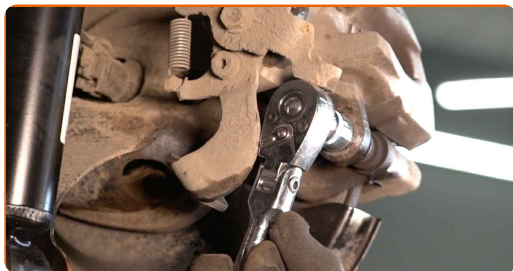
7

Eemaldage seisupiduri kaabel pidurisadula juures asuvast kinnitusest. Kasutage veepumba tange.



8

Keerake lahti pidurisadula kinnitused. Kasutage kombivõtit Nr. 14. Kasutage kombivõtit Nr. 17.

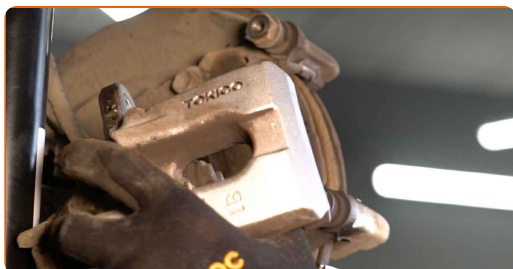


9

Vabastage piduriklotsid. Kasutage sõrgkangi.

10

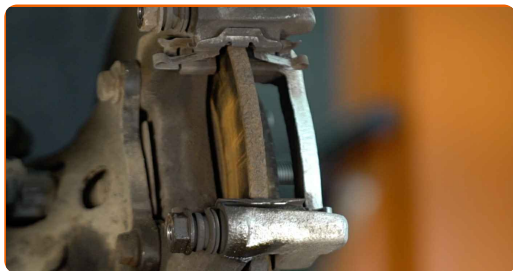
Eemaldage pidurisadul.



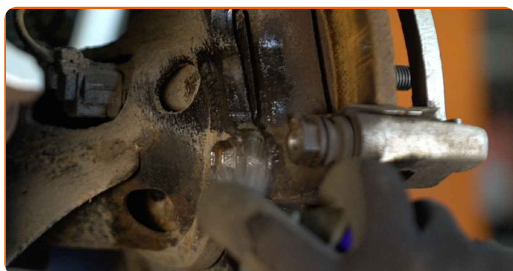
Vahetamine: rattalaagri – Toyota Auris E15. AUTODOCi eksperdid soovitavad:

- Siduge sadul traadiga suspensiooni või kere külge ilma pidurivoolikut lahti ühendamata, et ennetada rõhu kadumist pidurdussüsteemist.
- Veenduge, et pidurisadul ei ripu pidurivoolikute peal.
- Ärge vajutage piduripedaali pärast pidurisadula eemaldamist. Selle tulemusena võib kolb pidurisilindrist välja kukkuda ning esineda pidurivedeliku leke ja süsteemi rõhutustamine.
- Kontrollige pidurisadula kinnitusi, pidurisadula juhttihvte ja kaitsekummi. Vajadusel puhastage need.

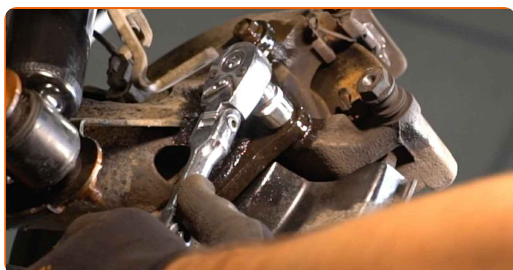
11 Eemaldage piduriklotsid.



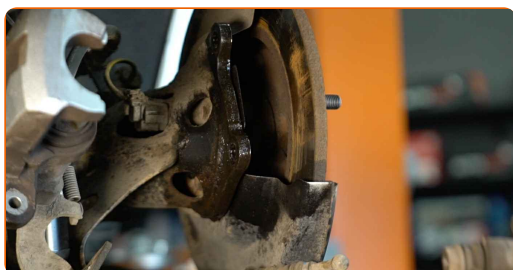
12 Puhastage pidurisadula kinnitused. Kasutage terasharja. Kasutage WD-40 aerosooli.



13 Keerake lahti sadula klambri kinnitus. Kasutage padrunit Nr.14. Kasutage toruvõtit. Kasutage kärstivõtit.



14 Eemaldage sadula klamber.



15

Puhastage piduriketta kinnitused. Kasutage terasharja. Kasutage WD-40 aerosooli.



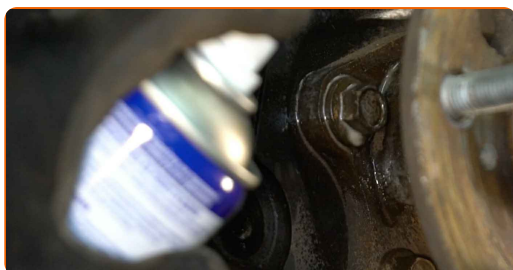
16

Eemaldage piduriketas. Kasutage kummihaamrit.



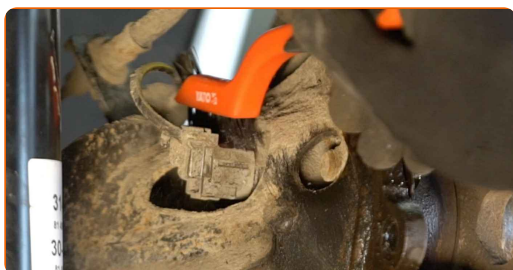
17

Puhastage rattarummu kinnitus. Kasutage terasharja. Kasutage WD-40 aerosooli.



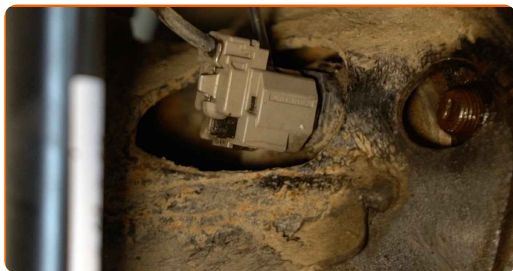
18

Puhastage ABS-anduri konektor. Kasutage universaalset puhastusvahendit.



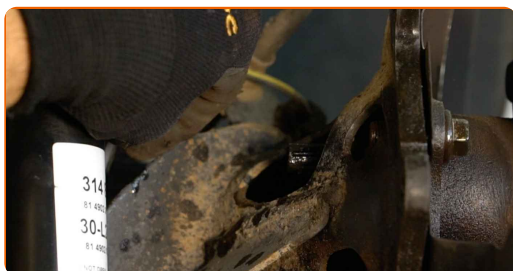
19

Eemaldage ABS-anduri konektor. Kasutage lapiku otsaga kruvikeerajat.



20

Ühendage lahti ABS sensori juhtmed.



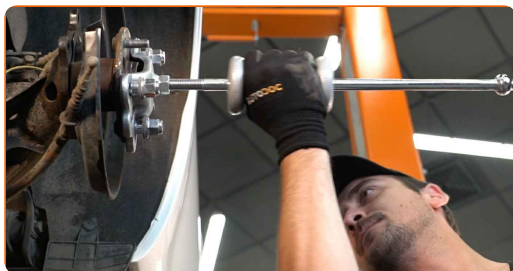
21

Keerake lahti rummu laagri kinnitus. Kasutage padrunit Nr.14. Kasutage kärstivõtit. Kasutage toruvõtit.



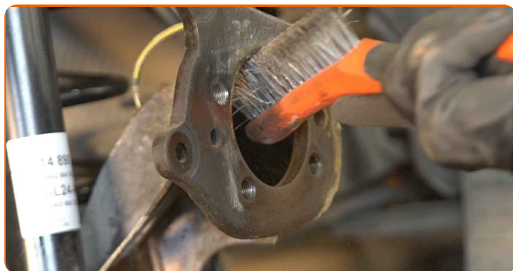
22

Eemaldage rümm ja laager koos, kuna nad on tihendatud üksus. Kasutage hüdraulilist rattarümmi tõmmitsat.



23

Puhastage rummu laagri kinnituspesa. Kasutage terasharja.



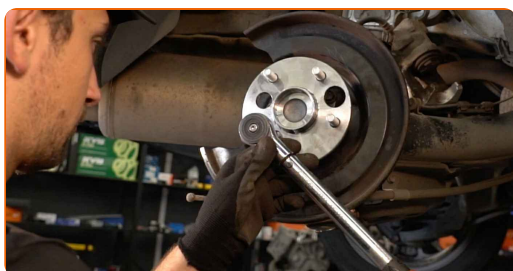
24

Paigaldage uus rattarumm koos laagriga.



25

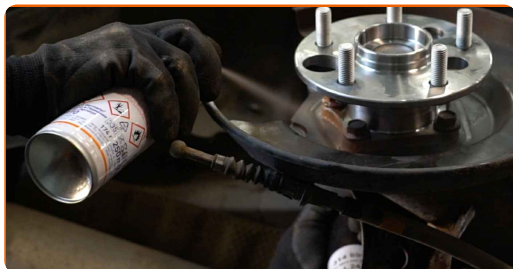
Pingutage rattarummu laagri kinnitust. Kasutage padrunit Nr.14. Kasutage momentvõtit. Pingutage seda 90 Nm pöördemomendiga.



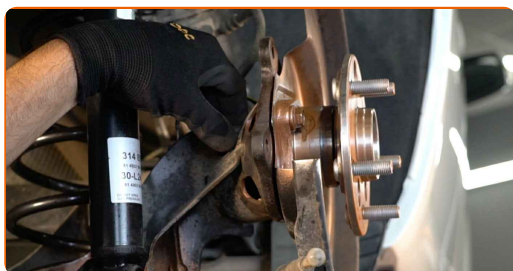
Vahetamine: rattalaagri – Toyota Auris E15. Soovitus AUTODOCi ekspertidelt:

- Rattalaagri üksus ei tohi telje nõelal kalduda.

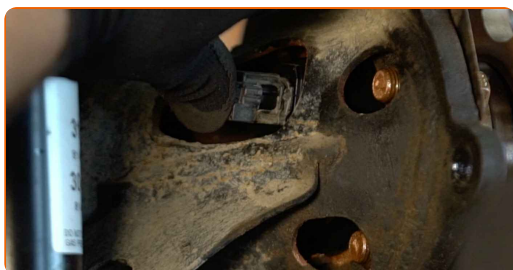
26 Määrige rattarummu laagri kinnitusi. Kasutage vasemääret.



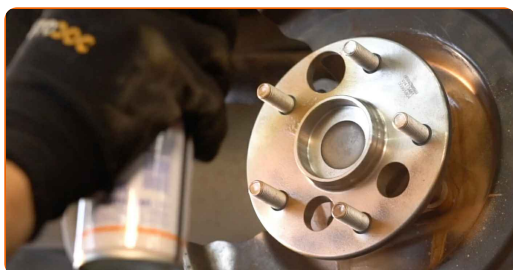
27 Ühendage ABS anduri juhtmestik.



28 Ühendage ABS-anduri konnektor.



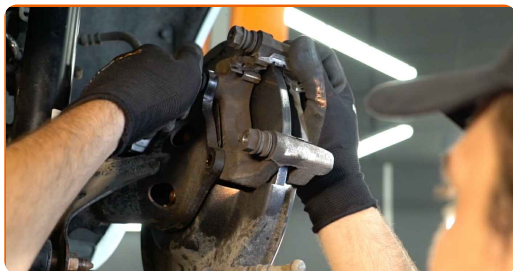
29 Töödelge rummu kohtadest, kus see puutub kokku pidurikettaga. Kasutage vasemääret.



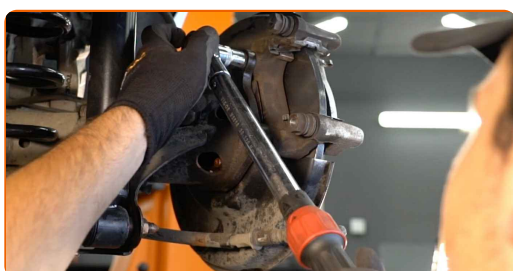
30 Paigaldage piduriketas.



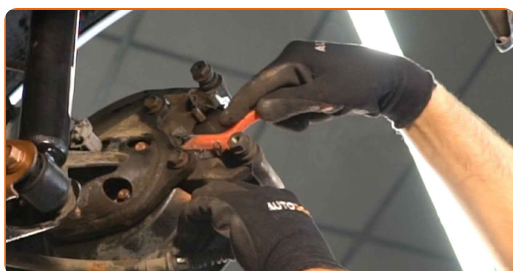
31 Paigaldage pidurisadula klamber.



32 Pingutage pidurisadula klambrit. Kasutage padrunit Nr.14. Kasutage momentvõtit. Pingutage seda 57 Nm pöördemomendiga.



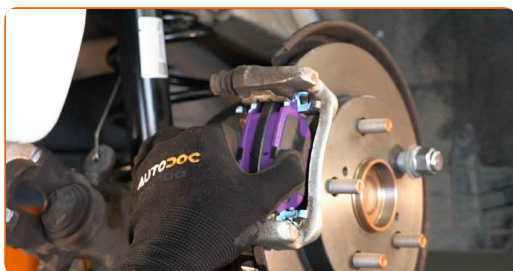
33 Puhastage pidurisadula klamber mustusest ja tolmust. Kasutage terasharja. Kasutage piduri puhastusvahendit.



AUTODOC soovitab:

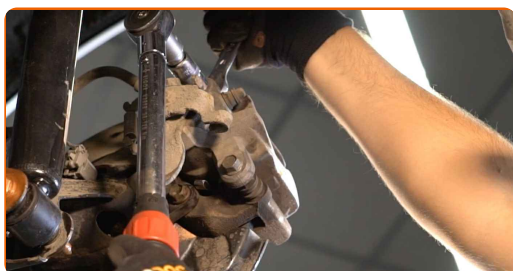
- Vahetamine: rattalaagri – Toyota Auris E15. Pärast pihuse pealekandmist oota paar minutit.

34 Paigaldage piduriklotsid.



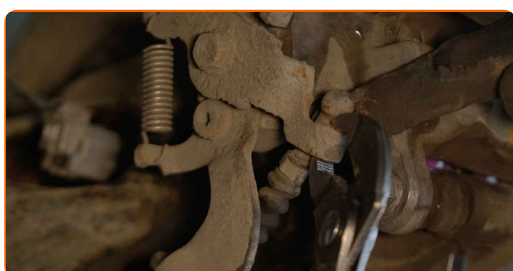
35

Paigaldage pidurisadul ja fikseerige see. Kasutage kombivõtit Nr. 17. Kasutage padrunit Nr.14. Kasutage momentvõtit. Pingutage seda 35 Nm pöördemomendiga.



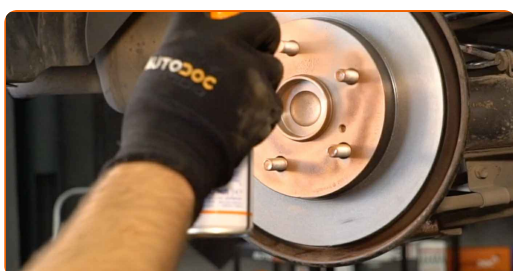
36

Paigaldage parkimispiduri kaabel pidurisadula kinnitusse.



37

Määrige pinda, kus piduriketas puutub kokku veljega. Kasutage vasemääret.



38

Puhastage piduriketta pind. Kasutage piduri puhastusvahendit.

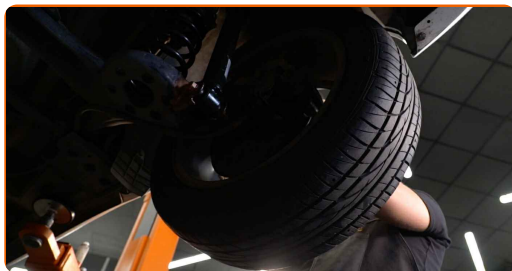


Vahetamine: rattalaagri – Toyota Auris E15. AUTODOCi soovitus:

- Pärast aerosoolo peale kandmist, oodake paar minutit.

39

Paigaldage ratas.



AUTODOC soovitab:

- Hoiatus! Vigastuste vältimiseks hoia ratas auto kinnituspoltide kinnikeeramise ajal kinni. Toyota Auris E15

40

Keerake ratta poldid kinni. Kasutage ratta löökpadrunit #21.



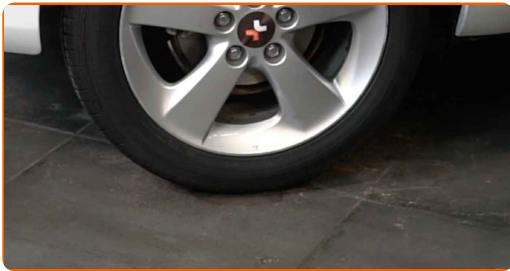
41

Laske auto alla ja töödake risti järjekorras, pingutage rataste poldid. Kasutage ratta löökpadrunit #21. Kasutage momentvõtit. Pingutage seda 103 Nm pöördemomendiga.



42

Eemaldage tungrauad ja tõkiskingad.



HEA TÖÖ! 

VAATA ROHKEM ÕPETUSI

AUTODOC – TOP KVALITEET JA TASKUKOHASED AUTOVARUOSAD INTERNETIST

AUTODOC`I MOBIILIRAKENDUS: HAARAKE SUUREPÄRASTEST
PAKKUMISEST, SAMAS OSTES MUGAVALT



+ AUTODOC

GET IT ON
Google Play

Download on the
App Store

Download

SUUREPÄRANE VALIK VARUOSASID TEIE AUTOLE

OSTKE TOYOTA VARUOSASID

RATTALAAGRI: LAI VALIK

VALIGE TOYOTA AURIS E15 JAOKS VARUOSASID

RATTALAAGRI AUTOLE TOYOTA: OSTKE NÜÜD

**RATTALAAGRI AUTOLE TOYOTA AURIS E15: PARIMAD
DIILID & PAKKUMISED**

VASTUTUSE VÄLISTAMINE:

Dokument sisaldab ainult üldisi soovitusi, mis võivad olla abiks remondi- või asendustööde teostamisel. AUTODOC ei vastuta mistahes kaotuste, vigastuste ega varaliste kahjude eest, mis on tekkinud remonditööde või asendusprotsessi käigus vale kasutamise või antud informatsiooni vale tõlgendamise tagajärjel.

AUTODOC ei vastuta mistahes võimalike vigade ja ebatäpsuste eest selles juhendis. Antud informatsioon on ainult informatiivset laadi ja ei asenda spetsialisti nõuandeid.

AUTODOC ei vastuta varustuse, tööriistade ja autovaruosade vale või ohtliku kasutamise eest. AUTODOC soovitab kindlasti olla ettevaatlik ja järgida ohutusnõudeid, kui teostatakse remondi- või asendustöid. Pidage meeles, et madala kvaliteediga autovaruosade kasutamine ei taga teile vajalikul tasemel liiklusohutust.

© Copyright 2023 - Kogu selle veebilehe sisu, eriti tekstid, fotod ja graafikud on autoriõiguse seaduse poolt kaitstud. Kõik õigused, sealhulgas kopeerimine, kolmandatele osapooltele avalikustamine, redigeerimine ja tõlkimine kuuluvad AUTODOC SE.