



Kuidas vahetada
Mercedes W245
süüteküünalde – õpetus

VIDEOÕPETUS

 Oluline!

Seda asendusprotseduuri saab kasutada:

MERCEDES-BENZ E-klass Saloon (W124) E 200 (124.019), MERCEDES-BENZ E-klass Saloon (W124) E 220 (124.022), MERCEDES-BENZ E-klass T-modell (S124) E 200 T (124.079), MERCEDES-BENZ E-klass T-modell (S124) E 220 T (124.082), MERCEDES-BENZ E-klass Convertible (A124) E 200 (124.060), MERCEDES-BENZ E-klass Coupe (C124) E 200 (124.040), MERCEDES-BENZ E-klass Convertible (A124) E 220 (124.062), MERCEDES-BENZ E-klass Coupe (C124) E 220 (124.042), MERCEDES-BENZ C-klass Saloon (W202) C 180 (202.018), MERCEDES-BENZ C-klass Saloon (W202) C 220 (202.022), MERCEDES-BENZ C-klass Saloon (W202) C 200 (202.020), MERCEDES-BENZ SPRINTER 2-t Buss (901, 902) 214 2.3, MERCEDES-BENZ E-klass Saloon (W210) E 200 (210.035), MERCEDES-BENZ E-klass Saloon (W210) E 230 (210.037), MERCEDES-BENZ Luukpära (W124) 200 E 2.0 (124.019), (+ 50)

Sammud võivad kergelt varieeruda olenevalt auto disainist.

VAHETAMINE: SÜÜTEKÜÜNALDE – MERCEDES W245.
TÖÖRIISTAD, MIDA VAJAD:



- Kõrgtemperatuurne Anti-seize määre
- Süüteküünla padrun nr.16
- Käristivõti
- Momentvõti
- Ümara otsaga tangid
- Poritiivakate

OSTA TÖÖRIISTU

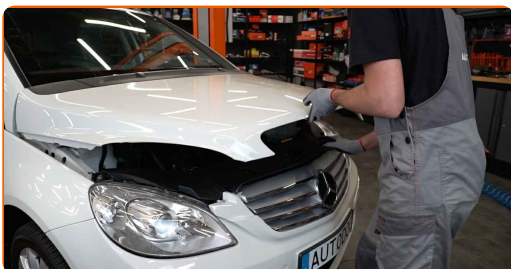
Vahetamine: süüteküünalde – Mercedes W245. AUTODOCi eksperdid soovitavad:

- Kõikide süüteküünalde asendusprotseduur on sama.
- Kogu töö tuleb teostada seisatud mootoriga.

VAHETAMINE: SÜÜTEKÜÜNALDE – MERCEDES W245. SOOVITUSLIK TEGEVUSKAVA:

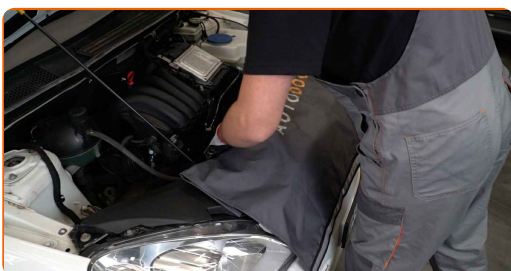
1

Avage kapott.



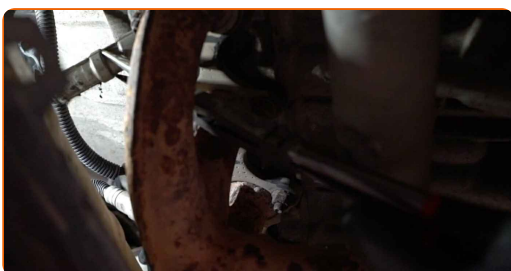
2

Auto värvi ja plastikust osade kaitsmiseks kasutage kaitsekattet.



3

Eemaldage süüteküünla juhtmeühendused süüteküünalde pesadest. Kasutage ümara otsaga tange.

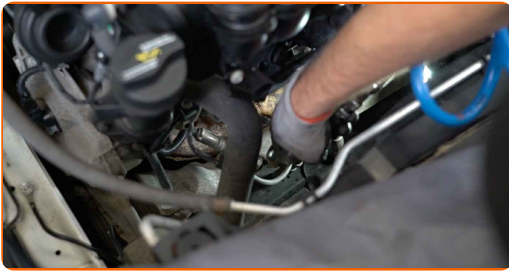


Vahetamine: süüteküünalde – Mercedes W245. Professionaalid soovitavad:

- Olge ettevaatlik, et vältida süüteküünalde juhtmete kahjustamist.
- Pidage meeles, milline oli süüteküünalde juhtmeühenduste järjekord.

4

Eemaldage süüteküünalde pesadest mustus, tolm ja praht.



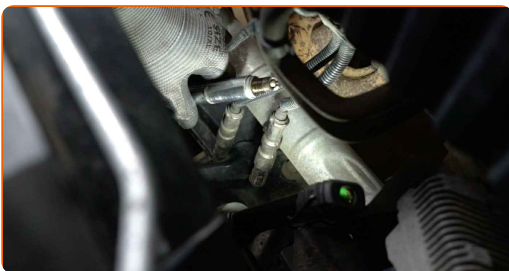
5

Keerake süüteküünlad lahti. Kasutage süüteküünla padrunit #16. Kasutage kärivistõtit.



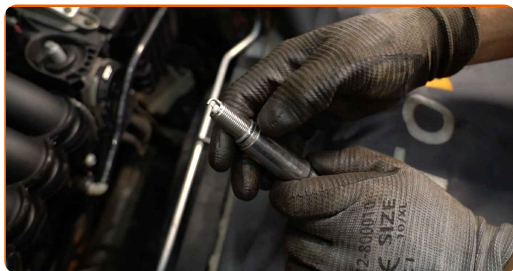
6

Eemaldage süüteküünlad.



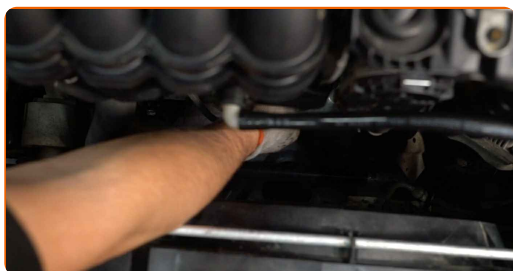
7

Kandke uue süüteküünla keermele õhuke kiht spetsiaalset kõrgtemperatuurset anti-seize määret.



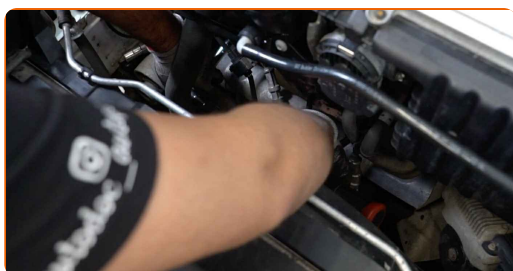
8

Paigaldage uued süüteküünlad oma paigalduspesasesse.



9

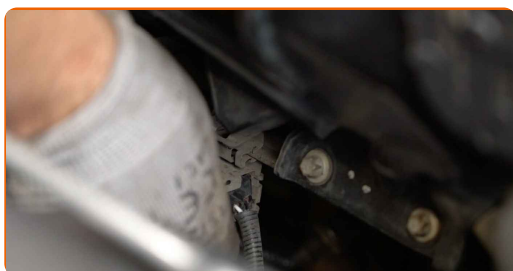
Keerake uues süüteküünlad paika ja fikseerige need. Kasutage süüteküünla padrunit #16. Kasutage momentvõtit. Pingutage seda 27 Nm pöördemomendiga.



Vahetamine: süüteküünalde – Mercedes W245. AUTODOC soovitab:

- Ärge pingutage pistikuid liigse jõuga. Kinnitamise pöördemomendi ületamine võib keermeid kahjustada.
- Olge ettevaatlik kui töötate süüteküünla võtmega. Selle viltu pööramine võib põhjustada kahjustusi keermestatud osale.

- 10** Paigaldage süüteküünalde juhtmeühendused süüteküünalde pesadesse. Veenduge, et kuulete klikki, see annab märku õigest kohale kinnitumisest.



AUTODOC soovitab:

- Vahetamine: süüteküünalde – Mercedes W245. Järgi paigaldamise samme.

- 11** Käivitage mootor paariks minutiks. See on vajalik veendumaks, et komponent töötab korralikult.



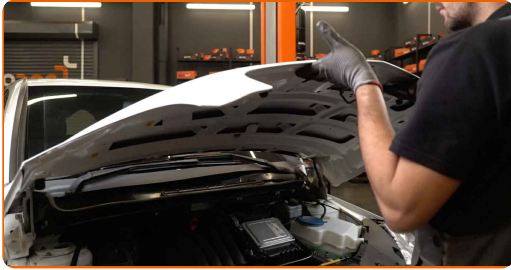
- 12** Lülitage mootor välja.

- 13** Eemaldage kaitsekate.



14

Sulgege kapott.



HEA TÖÖ! 

VAATA ROHKEM ÕPETUSI

AUTODOC – TOP KVALITEET JA TASKUKOHASED AUTOVARUOSAD INTERNETIST

AUTODOC`I MOBIILIRAKENDUS: HAARAKE SUUREPÄRASTEST
PAKKUMISEST, SAMAS OSTES MUGAVALT



+ AUTODOC

GET IT ON
Google Play

Download on the
App Store

Download

SUUREPÄRANE VALIK VARUOSASID TEIE AUTOLE

OSTKE MERCEDES-BENZ VARUOSASID

SÜÜTEKÜÜNALDE: LAI VALIK

[VALIGE MERCEDES W245 JAOKS VARUOSASID](#)[SÜÜTEKÜÜNALDE AUTOLE MERCEDES: OSTKE NÜÜD](#)[SÜÜTEKÜÜNALDE AUTOLE MERCEDES W245: PARIMAD
DIILID & PAKKUMISED](#)

VASTUTUSE VÄLISTAMINE:

Dokument sisaldab ainult üldisi soovitusi, mis võivad olla abiks remondi- või asendustööde teostamisel. AUTODOC ei vastuta mistahes kaotuste, vigastuste ega varaliste kahjude eest, mis on tekkinud remonditööde või asendusprotsessi käigus vale kasutamise või antud informatsiooni vale tõlgendamise tagajärjel.

AUTODOC ei vastuta mistahes võimalike vigade ja ebatäpsuste eest selles juhendis. Antud informatsioon on ainult informatiivset laadi ja ei asenda spetsialisti nõuandeid.

AUTODOC ei vastuta varustuse, tööriistade ja autovaruosade vale või ohtliku kasutamise eest. AUTODOC soovitab kindlasti olla ettevaatlik ja järgida ohutusnõudeid, kui teostatakse remondi- või asendustöid. Pidage meeles, et madala kvaliteediga autovaruosade kasutamine ei taga teile vajalikul tasemel liiklusohutust.

© Copyright 2022 - Kogu selle veebilehe sisu, eriti tekstid, fotod ja graafikud on autoriõiguse seaduse poolt kaitstud. Kõik õigused, sealhulgas kopeerimine, kolmandatele osapooltele avalikustamine, redigeerimine ja tõlkimine kuuluvad AUTODOC GmbHle.