



Kuidas vahetada **VW**
Passat 3C B6 Variant
salongifilter – õpetus

VIDEOÕPETUS



i Oluline!

Seda asendusprotseduuri saab kasutada:

VW Passat B7 Sedaan (362) 1.4 TSI, VW Passat B7 Sedaan (362) 1.8 TSI, VW Passat B7 Sedaan (362) 2.0 TSI, VW Passat B7 Sedaan (362) 1.6 TDI, VW Passat B7 Sedaan (362) 2.0 TDI, VW Passat B7 Sedaan (362) 2.0 TDI 4motion, VW Passat B7 Sedaan (362) 1.4 TSI EcoFuel, VW Passat B7 Variant (365) 1.4 TSI, VW Passat B7 Variant (365) 1.8 TSI, VW Passat B7 Variant (365) 1.6 TDI, VW Passat B7 Variant (365) 2.0 TSI, VW Passat B7 Variant (365) 2.0 TDI, VW Passat B7 Variant (365) 2.0 TDI 4motion, VW Passat B7 Variant (365) 1.4 TSI EcoFuel, VW Touran I (1T3) 1.2 TSI, (+ 291)

Sammud võivad kergelt varieeruda olenevalt auto disainist.

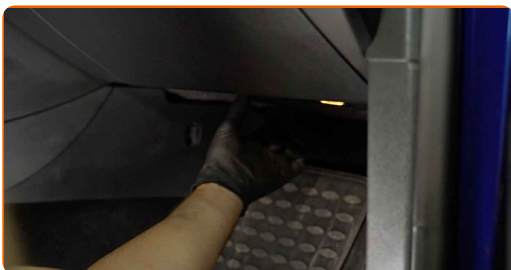
Vahetamine: salongifilter – Passat B6 3C Variant. Professionaalid soovitavad:

- Asendage salongifilter vähemalt korra iga kuue kuu möödudes, varakevadel ja sügishooajal.
- Järgige varuosa töötamise tootjapoolseid tingimusi, soovitusi ja nõudeid.
- Kui õhuvool salongi on järsult vähenenud, asendage filter enne plaanitud hooldust.
- Kogu töö tuleb teostada seistatud mootoriga.

VAHETAMINE: SALONGIFILTER – VW PASSAT 3C5. SOOVITUSLIK TEGEVUSKAVA:

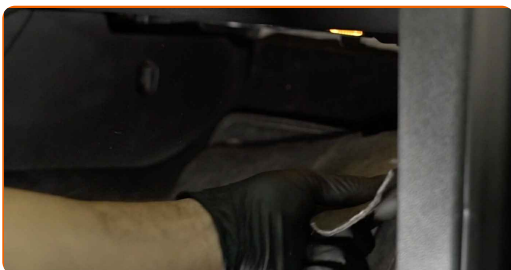
1

Liigutage kaassõitjaistet täielikult tahapoole.



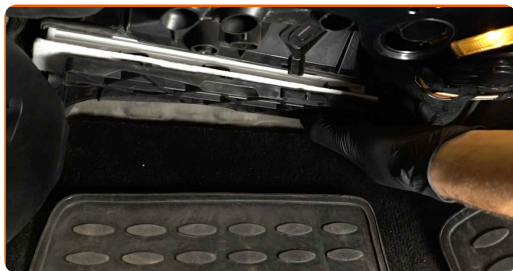
2

Eemaldage kindalaeka voodri kruvi ja eemaldage see.



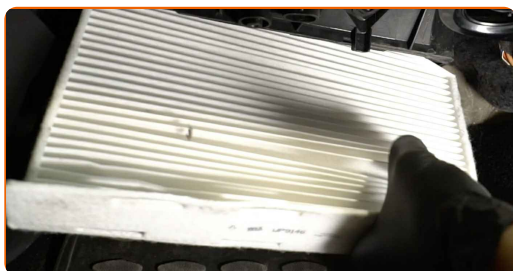
3

Vabastage salongifiltri katte klambrid. Eemaldage tagasi salongifiltri korpuse kaas.



4

Eemaldage salongifilter.

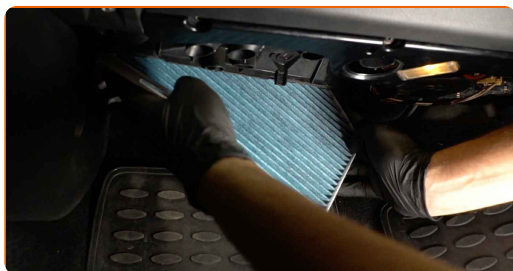


Vahetamine: salongifilter – Passat Variant B6. AUTODOC soovitab:

- Ärge üritage filtrit puhastada ja taaskasutada - see mõjutab salongi õhupuhastust.

5

Paigaldage salongifilter oma paigalduspessa.

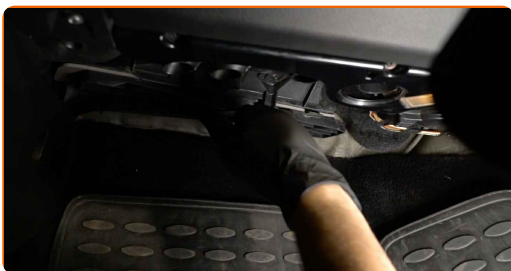


AUTODOC soovitab:

- Vaetamine: salongifilter – VW Passat B6 3C Variant. Ole kindel, et filtri õigesti paigutad. Välti mittekohakuti paigaldamist.

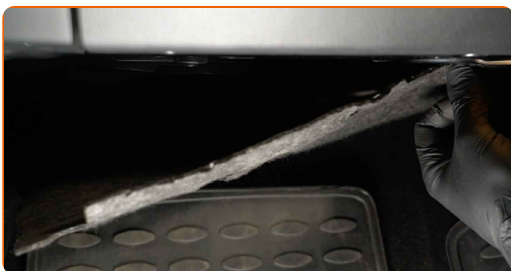
6

Pange tagasi salongifiltri korpuse kaas. Veenduge, et kuulete klikki, see annab märku õigest kohale kinnitumisest.



7

Paigaldage kindalaeka vooderus ja kruvige selle kinnitused sisse.



8

Liigutage kaassõitjaiste algasendisse.

9

Lülitage süüde sisse.



10

Lülitage kliimaseade sisse. See on vajalik veendumaks, et komponent töötab korralikult.



11

Lülitage süüde välja.



HEA TÖÖ! 

VAATA ROHKEM ÕPETUSI

AUTODOC – TOP KVALITEET JA TASKUKOHASED AUTOVARUOSAD INTERNETIST

AUTODOC`I MOBIILIRAKENDUS: HAARAKE SUUREPÄRASTEST
PAKKUMISEST, SAMAS OSTES MUGAVALT



AUTODOC+

GET IT ON
Google Play

Download on the
App Store

Download

SUUREPÄRANE VALIK VARUOSASID TEIE AUTOLE

OSTKE VW VARUOSASID

SALONGIFILTER: LAI VALIK

VALIGE VW PASSAT 3C B6 VARIANT JAOKS VARUOSASID

SALONGIFILTER AUTOLE VW: OSTKE NÜÜD

**SALONGIFILTER AUTOLE VW PASSAT 3C B6 VARIANT:
PARIMAD DIILID & PAKKUMISED**

ⓘ VASTUTUSE VÄLISTAMINE:

Dokument sisaldab ainult üldisi soovitusi, mis võivad olla abiks remondi- või asendustööde teostamisel. AUTODOC ei vastuta mistahes kaotuste, vigastuste ega varaliste kahjude eest, mis on tekkinud remonditööde või asendusprotsessi käigus vale kasutamise või antud informatsiooni vale tõlgendamise tagajärjel.

AUTODOC ei vastuta mistahes võimalike vigade ja ebatäpsuste eest selles juhendis. Antud informatsioon on ainult informatiivset laadi ja ei asenda spetsialisti nõuandeid.

AUTODOC ei vastuta varustuse, tööriistade ja autovaruosade vale või ohtliku kasutamise eest. AUTODOC soovitab kindlasti olla ettevaatlik ja järgida ohutusnõudeid, kui teostatakse remondi- või asendustöid. Pidage meeles, et madala kvaliteediga autovaruosade kasutamine ei taga teile vajalikul tasemel liiklusohutust.

© Copyright 2021 - Kogu selle veebilehe sisu, eriti tekstid, fotod ja graafikud on autoriõiguse seaduse poolt kaitstud. Kõik õigused, sealhulgas kopeerimine, kolmandatele osapooltele avalikustamine, redigeerimine ja tõlkimine kuuluvad AUTODOC GmbHle.