



Kuidas vahetada **VW**  
**Passat 3C B6 Variant** esi-  
klaasipuhastite – õpetus

## VIDEOÕPETUS

 Oluline!

Seda asendusprotseduuri saab kasutada:

VW Passat Sedaan (362) 1.4 TSI, VW Passat Sedaan (362) 1.8 TSI, VW Passat Sedaan (362) 2.0 TSI, VW Passat Sedaan (362) 1.6 TDI, VW Passat Sedaan (362) 2.0 TDI, VW Passat Sedaan (362) 2.0 TDI 4motion, VW Passat Sedaan (362) 1.4 TSI EcoFuel, VW Passat Variant (365) 1.4 TSI, VW Passat Variant (365) 1.8 TSI, VW Passat Variant (365) 1.6 TDI, VW Passat Variant (365) 2.0 TSI, VW Passat Variant (365) 2.0 TDI, VW Passat Variant (365) 2.0 TDI 4motion, VW Passat Variant (365) 1.4 TSI EcoFuel, VW TOURAN (1T3) 1.2 TSI, (+ 159)

Sammud võivad kergelt varieeruda olenevalt auto disainist.

VAHETAMINE: KLAASIPUHASTITE – PASSAT 3C5.  
TÖÖRIISTAD, MIDA VÕID VAJADA:



- Lapiku Otsaqa Kruvikeeraja

[OSTA TÖÖRIISTU](#)

Vahetamine: klaasipuhastite – VW Passat B6 3C Variant. AUTODOC soovitab:

- Vahetage alati esimesi kojamehi koos. See tagab tõhusa ja ühesuguse esiklaasi puhastamise.
- Ärge ajage juhi ja kõrvalistuja kojamehi segamini.
- Mõlema kojamehe asendusprotseduur on identne.
- Kogu töö tuleb teostada seisatud mootoriga.

## VAHETAMINE: KLAASIPUHASTITE – PASSAT VARIANT B6. KASUTA JÄRGNEVAT PROTSEDUURI:

1

Lülitage süüde sisse. Tõmmake kojamehe hoob alumisse asendisse.



2

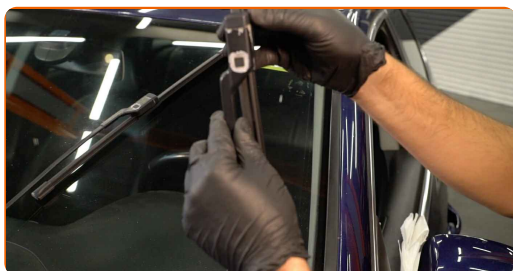
Lülitage süüde välja. Hooldusrežiimis on kojamehed ülemises asendis.



3 Valmistage ette uued kojamehed.



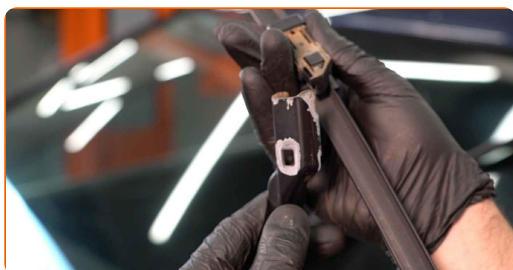
4 Tõmmake klaasipuhasti klaaspinnalt eemale kui see lõpetab.



5 Vajutage ühendusklambrit. Kasutage lapiku otsaga kruvikeerajat.



6 Eemaldage kojamehe hari.

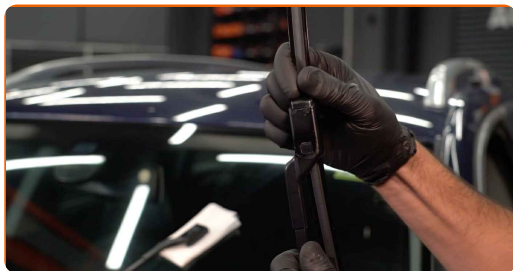


Vahetamine: klaasipuhastite – VW Passat 3C5. Soovitus AUTODOCi ekspertidelt:

- Asendades kojamehe harja, olge ettevaatlik ja ennetage vedru abil pinge all oleva klaasipuhasti hoova pörkumist vastu klaasi.

7

Paigaldage uus klaasipuhasti hoob ja suruge see ettevaatlikult vastu klaasi.



Vahetamine: klaasipuhastite – Passat B6 3C Variant. Professionaalid soovitavad:

- Ärge puudutage klaasipuhasti tera kummi serva, see ennetab grafiitkatte kahjustamist.
- Veenduge, et klaasipuhasti kummist riba on tugevasti vastu klaasi, seda täies pikkuses.

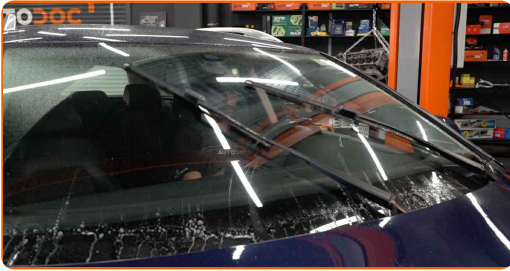
8

Lülitage süüde sisse.



9

Pärast paigaldamist kontrollige kojameeste sooritust. Terad ei tohiks ristuda või vastu tuuleklaasi tihendit tõrkuda.



**HEA TÖÖ!** 

**VAATA ROHKEM ÕPETUSI**

## AUTODOC – TOP KVALITEET JA TASKUKOHASED AUTOVARUOSAD INTERNETIST

AUTODOC`I MOBIILIRAKENDUS: HAARAKE SUUREPÄRASTEST  
PAKKUMISEST, SAMAS OSTES MUGAVALT



**+ AUTODOC**

GET IT ON  
**Google Play**

Download on the  
**App Store**

**Download**

**SUUREPÄRANE VALIK VARUOSASID TEIE AUTOLE**

**OSTKE VW VARUOSASID**

**KLAASIPUHAHASTITE: LAI VALIK**



**VALIGE VW PASSAT 3C B6 VARIANT JAOKS VARUOSASID**

**KLAASIPUHAHASTITE AUTOLE VW: OSTKE NÜÜD**

**KLAASIPUHAHASTITE AUTOLE VW PASSAT 3C B6 VARIANT:  
PARIMAD DIILID & PAKKUMISED**

## **VASTUTUSE VÄLISTAMINE:**

Dokument sisaldab ainult üldisi soovitusi, mis võivad olla abiks remondi- või asendustööde teostamisel. AUTODOC ei vastuta mistahes kaotuste, vigastuste ega varaliste kahjude eest, mis on tekkinud remonditööde või asendusprotsessi käigus vale kasutamise või antud informatsiooni vale tõlgendamise tagajärjel.

AUTODOC ei vastuta mistahes võimalike vigade ja ebatäpsuste eest selles juhendis. Antud informatsioon on ainult informatiivset laadi ja ei asenda spetsialisti nõuandeid.

AUTODOC ei vastuta varustuse, tööriistade ja autovaruosade vale või ohtliku kasutamise eest. AUTODOC soovib kindlasti olla ettevaatlik ja järgida ohutusnõudeid, kui teostatakse remondi- või asendustöid. Pidage meeles, et madala kvaliteediga autovaruosade kasutamine ei taga teile vajalikul tasemel liiklusohutust.

© Copyright 2023 - Kogu selle veebilehe sisu, eriti tekstid, fotod ja graafikud on autoriõiguse seaduse poolt kaitstud. Kõik õigused, sealhulgas kopeerimine, kolmandatele osapooltele avalikustamine, redigeerimine ja tõlkimine kuuluvad AUTODOC SE.