

 **AUTODOC CLUB**

Kuidas vahetada **Citroën**
Berlingo M esi-
aknatõstuki – õpetus

VIDEOÕPETUS

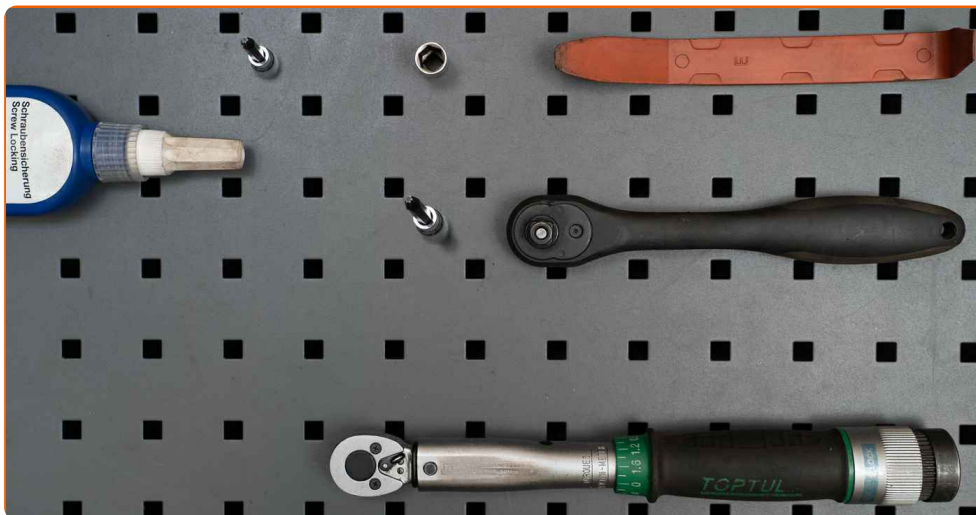
 Oluline!

Seda asendusprotseduuri saab kasutada:

CITROËN Berlingo / Berlingo First Van (M_) 1.1 i, CITROËN Berlingo / Berlingo First Van (M_) 1.4 i, CITROËN Berlingo / Berlingo First Van (M_) 1.8 D, CITROËN Berlingo / Berlingo First Van (M_) 1.9 D, CITROËN Berlingo / Berlingo First (MF, GJK, GFK) 1.4 i, CITROËN Berlingo / Berlingo First (MF, GJK, GFK) 1.9 D, CITROËN Berlingo / Berlingo First (MF, GJK, GFK) 1.1 i, CITROËN Berlingo / Berlingo First (MF, GJK, GFK) 1.8 i, CITROËN Berlingo / Berlingo First Van (M_) 1.9 D 70, CITROËN Berlingo / Berlingo First (MF, GJK, GFK) 2.0 HDI 90, CITROËN Berlingo / Berlingo First (MF, GJK, GFK) 1.8 D, CITROËN Berlingo / Berlingo First Van (M_) 1.9 D 70 4WD, CITROËN Berlingo / Berlingo First (MF, GJK, GFK) 1.9 D 4WD, CITROËN Berlingo / Berlingo First Van (M_) 2.0 HDI 90, CITROËN Berlingo / Berlingo First (MF, GJK, GFK) 1.6 16V, (+ 14)

Sammud võivad kergelt varieeruda olenevalt auto disainist.

**VAHETAMINE: AKNATÕSTUKI – CITROËN BERLINGO M.
NIMEKIRI TÕÕRIISTADEST, MIDA VAJAD:**



- Keermeliim
- Momentvõti
- Kruvikeeraja otsik nr.10
- Torx otsik T20
- Torx otsik T30
- Käristivõti
- Plastikust eemaldaja

OSTA TÕÕRIISTU

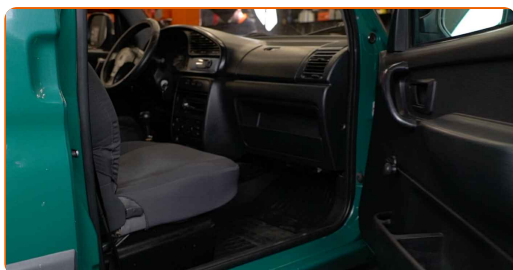
Vahetamine: aknatõstuki – Citroën Berlingo M. AUTODOCi soovitus:

- Kogu töö tuleb teostada seisatud mootoriga.

VAHETAMINE: AKNATÕSTUKI – CITROËN BERLINGO M. KASUTA JÄRGNEVAT PROTSEDUURI:

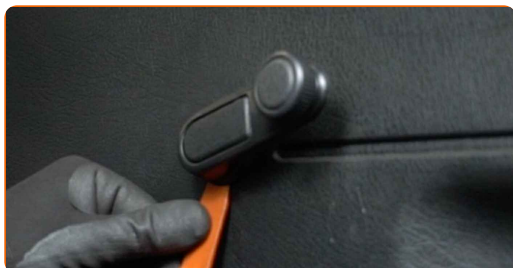
1

Avage auto uks.



2

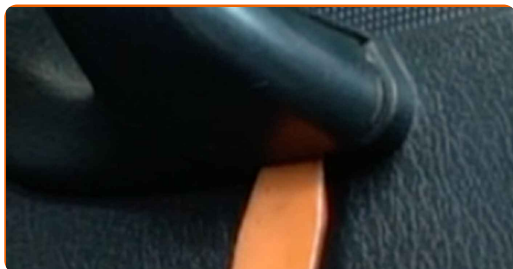
Võtke klaasitõstuki reguleeritav käepide lahti. Kasutage plastikust eemaldajat.



AUTODOC soovitab:

- Vahetamine: aknatõstuki – Citroën Berlingo M. Ära kasuta osa eemaldamisel liigset jõudu, sest see võib osa kahjustada.

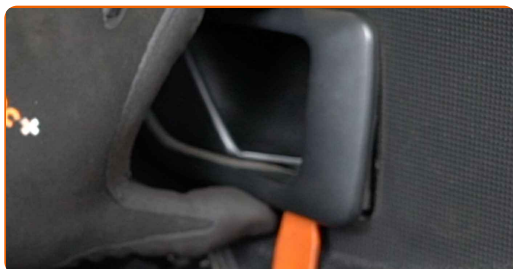
3 Eemaldage ukseelingi iluliist. Kasutage plastikust eemaldajat.



AUTODOC soovitab:

- Ärge rakendage detaili eemaldades liigset jõudu. Vastasel juhul võite seda kahjustada.

4 Eemaldage ukse käepideme raam. Kasutage plastikust eemaldajat.



AUTODOC soovitab:

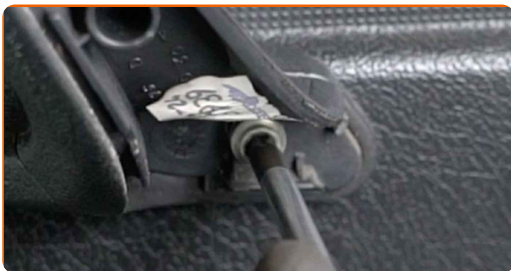
- Vahetamine: aknatõstuki – Citroën Berlingo M. Et vältida osa kahjustamist selle eemaldamisel, ära kasuta üleliigset jõudu.

5 Keerake ehisliistu alumised kinnitused lahti. Kasutage tähikvõtit T20.



6

Keerake ukselingi kinnitus lahti. Kasutage tähkvõtit T30.



7

Eemaldage ukse kaart.



AUTODOC soovitab:

- Ärge rakendage detaili eemaldades liigset jõudu. Vastasel juhul võite seda kahjustada.

8

Eemaldage ülemine kummitihend.

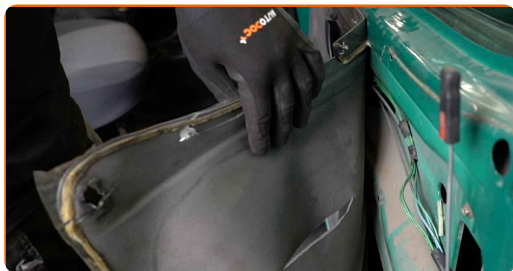


9

Eemaldage ukse kaart.



10 Eemaldage uksevoodri heliisolatsioon.



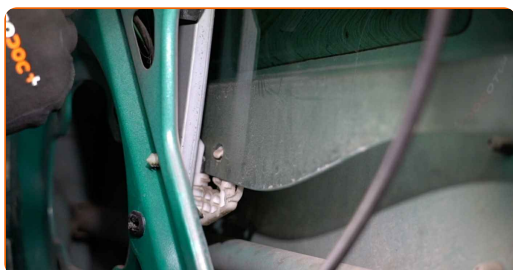
11 Eemaldage ukselink.



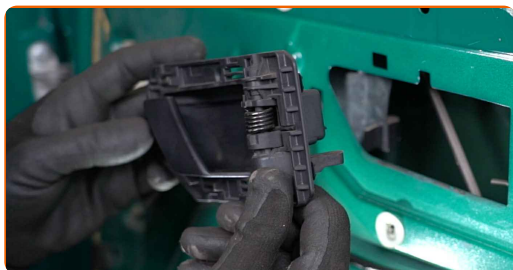
12 Kinnitage klaasitõstuki mehhanismi reguleeritav käepide.



13 Laske klaasi allapoole, et te näeksite kinniteid, mis ühendavad seda klaasitõstuki mehhanismiga.

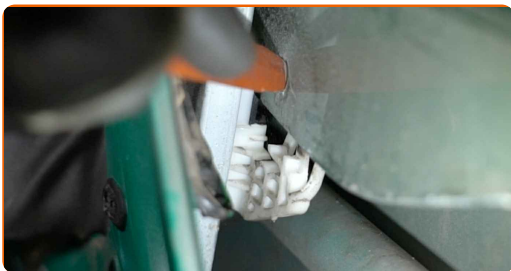


14 Võtke klaasitõstuki reguleeritav käepide lahti.



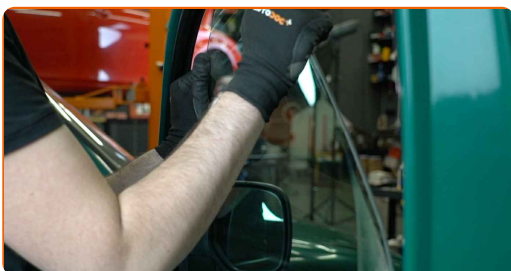
15

Ühendage klaasi kinnitid lahti. Kasutage plastikust eemaldajat.



16

Tõstke klaasi pisut ja eemaldage see.

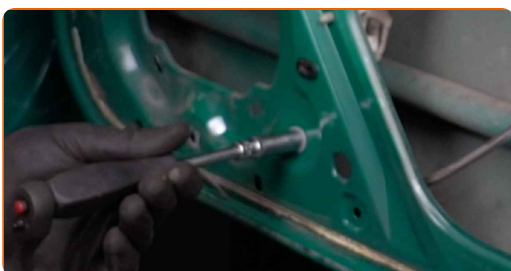


AUTODOC soovitab:

- Vigastuste vältimiseks hoidke klaasi selle tõstmisel.
- Vahetamine: aknatõstuki – Citroën Berlingo M. Ära kasuta paigaldusel üleliigset jõudu. See võib osa kahjustada.

17

Keerake klaasitõstuki mehhanismi kinnitused lahti. Kasutage padrunit Nr.10. Kasutage kärstivõtit.



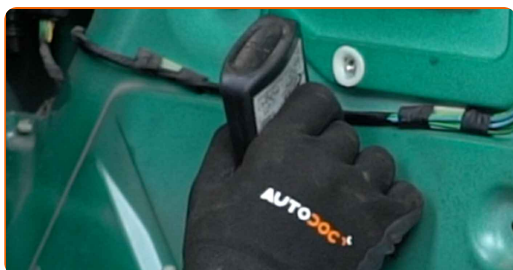
18 Eemaldage aknatõstuki mehhanism.



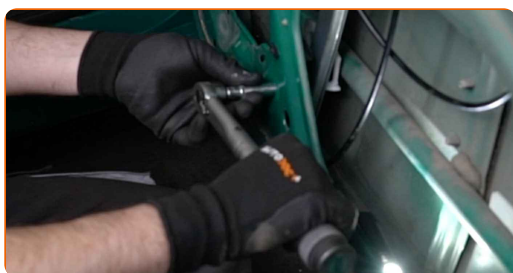
19 Paigaldage uus aknatõstuki mehhanism.



20 Määrige klaasitõstuki kinnitite keermeid. Kasutage keermeliimi.



21 Pingutage klaasitõstuki mehhanismi kinnitused. Kasutage padrunit Nr.10. Kasutage momentvõtit. Pingutage seda 12 Nm pöördemomendiga.



22

Langetage aknaklaas ja paigaldage see akna tõstemehhanismi paigalduskohta.

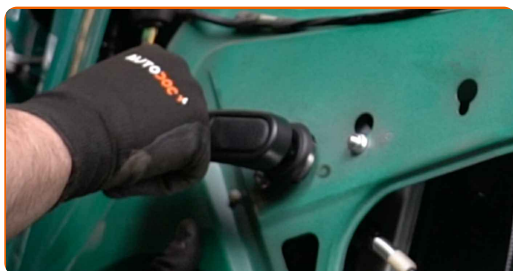


AUTODOC soovitab:

- Vigastuste vältimiseks hoidke klaasi selle alla laskmisel.
- Kui paigaldate ärge kasutage liigset jõudu, et vältida varuosa kahjustamist.

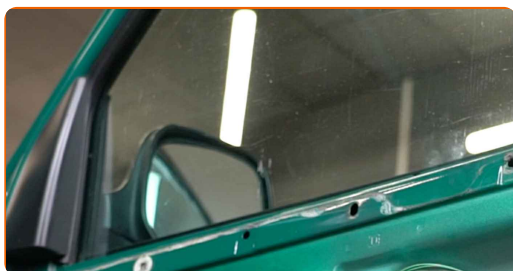
23

Kinnitage klaasitõstuki mehhanismi reguleeritav käepide.



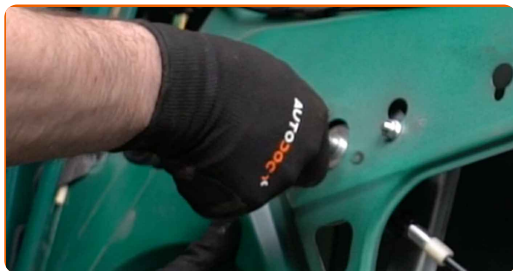
24

Tõstke klaas täielikult üles.



25

Võtke klaasitõstuki reguleeritav käepide lahti.



26

Kinnitage uksevoodri heliisolatsioon.



AUTODOC soovitab:

- Kontrollige, et heliisolatsioon oleks kindlalt oma paigaldusasemetele kinnitatud.

27

Paigaldage ukselink.



28

Pange uksekaart tagasi. Veenduge, et kuulete klikki, see annab märku õigest kohale kinnitumisest.

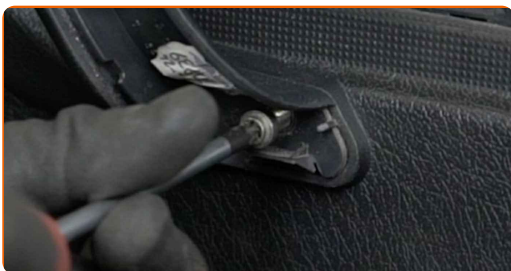


AUTODOC soovitab:

- Vahetamine: aknatõstuki – Citroën Berlingo M. Et vältida osa kahjustamist, ära kasuta paigaldusel üleliigset jõudu.

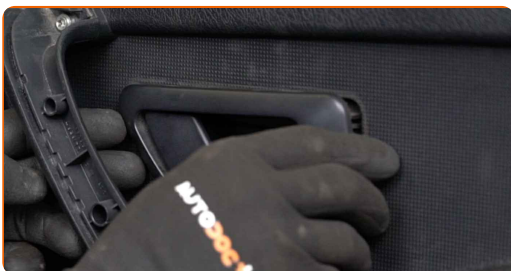
29

Pingutage ukselingi kinnitit. Kasutage tähikvõtit T30.



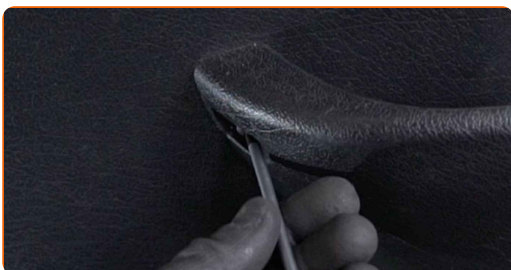
30

Paigaldage ukse käepideme raam.



31

Keerake ukse ehisliistu alumised kinnitused kinni. Kasutage tähikvõtit T20.

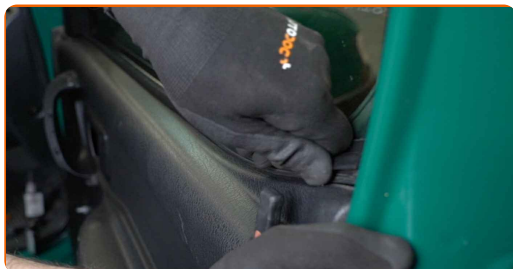


32

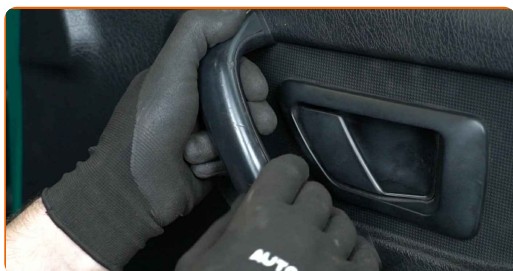
Kinnitage klaasitõstuki mehhanismi reguleeritav käepide.



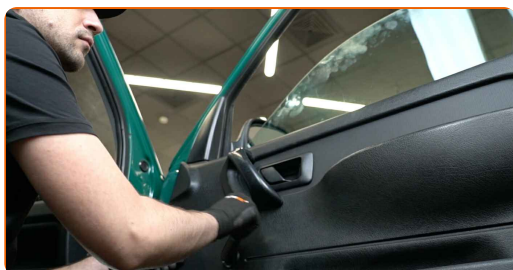
33 Paigaldage ülemine kummitihend.



34 Kinnitage ukselingi iluliist.



35 Kontrollige, et klaasitõstuk töötaks tõrgeteta.



36 Sulgege auto uks.



HEA TÖÖ! 

VAATA ROHKEM ÕPETUSI

AUTODOC – TOP KVALITEET JA TASKUKOHASED AUTOVARUOSAD INTERNETIST

AUTODOC`I MOBIILIRAKENDUS: HAARAKE SUUREPÄRASTEST
PAKKUMISEST, SAMAS OSTES MUGAVALT



+ AUTODOC

GET IT ON
Google Play

Download on the
App Store

Download

SUUREPÄRANE VALIK VARUOSASID TEIE AUTOLE

OSTKE CITROEN VARUOSASID

AKNATÖSTUKI: LAI VALIK

VALIGE CITROEN BERLINGO M JAOKS VARUOSASID

AKNATÖSTUKI AUTOLE CITROEN: OSTKE NÜÜD

**AKNATÖSTUKI AUTOLE CITROEN BERLINGO M: PARIMAD
DIILID & PAKKUMISED**

VASTUTUSE VÄLISTAMINE:

Dokument sisaldab ainult üldisi soovitusi, mis võivad olla abiks remondi- või asendustööde teostamisel. AUTODOC ei vastuta mistahes kaotuste, vigastuste ega varaliste kahjude eest, mis on tekkinud remonditööde või asendusprotsessi käigus vale kasutamise või antud informatsiooni vale tõlgendamise tagajärjel.

AUTODOC ei vastuta mistahes võimalike vigade ja ebatäpsuste eest selles juhendis. Antud informatsioon on ainult informatiivset laadi ja ei asenda spetsialisti nõuandeid.

AUTODOC ei vastuta varustuse, tööriistade ja autovaruosade vale või ohtliku kasutamise eest. AUTODOC soovib kindlasti olla ettevaatlik ja järgida ohutusnõudeid, kui teostatakse remondi- või asendustöid. Pidage meeles, et madala kvaliteediga autovaruosade kasutamine ei taga teile vajalikul tasemel liiklusohutust.

© Copyright 2023 - Kogu selle veebilehe sisu, eriti tekstid, fotod ja graafikud on autoriõiguse seaduse poolt kaitstud. Kõik õigused, sealhulgas kopeerimine, kolmandatele osapooltele avalikustamine, redigeerimine ja tõlkimine kuuluvad AUTODOC SE.