



Kuidas vahetada **BMW**  
**E82** taga-amortisaatorite  
– õpetus

## VIDEOÕPETUS

 Oluline!

Seda asendusprotseduuri saab kasutada:

BMW 3 Touring (E91) 325i 3.0, BMW 3 Touring (E91) 318d 2.0, BMW 3 Sedaan (E90) 318d 2.0, BMW 3 Touring (E91) 318i 2.0, BMW 3 Touring (E91) 316d 2.0, BMW 1 Kupee (E82) 118d 2.0, BMW 3 Kupee (E92) 318i 2.0, BMW 3 Cabrio (E93) 318i 2.0, BMW 3 Cabrio (E93) 325d 3.0, BMW 1 Hatchback (E81) 116i 1.6, BMW 1 Hatchback (E81) 120d 2.0, BMW 3 Sedaan (E90) 320i 2.0, BMW 3 Sedaan (E90) 325i 2.5, BMW 3 Sedaan (E90) 330i 3.0, BMW 3 Sedaan (E90) 320d 2.0, (+ 70)

Sammud võivad kergelt varieeruda olenevalt auto disainist.

**VAHETAMINE: AMORTISAATORITE – BMW E82.  
TÖÖRIISTAD, MIDA VAJAD:**



- Terashari
- Aerosool WD- 40
- Pidurisüsteemi puhastusaine
- Vasemääre
- Kruvikeeraja otsik nr.14
- Kruvikeeraja otsik nr.16
- Torx otsik T40
- Rehvi löökpadrun Nr.17
- Käristivõti
- Momentvõti
- Amortisaatori padrun nr. DD6
- Philipsi kruvikeeraja
- Klambri eemaldus tööriist
- Hüdrauliline tungraud
- Tõkiskingad

**OSTA TÖÖRIISTU**

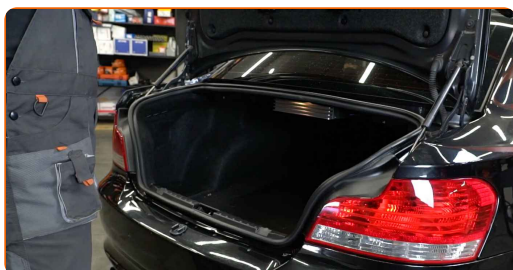
Vahetamine: amortisaatorite – BMW E82. AUTODOC soovitab:

- Mõlemad tagumise vedrustuse amortisaatorid tuleb asendada samaaegselt.
- Asendusprotseduur on nii vasaku kui parema tagumise vedrustuse amortisaatori puhul identne.
- Kogu töö tuleb teostada seisatud mootoriga.

## VAHETAMINE: AMORTISAATORITE – BMW E82. SOOVITUSLIK TEGEVUSKAVA:

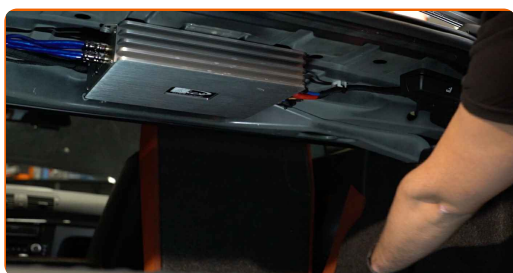
1

Avage pagasiruumi kaas.



2

Pange tagumiste istmete seljatoed kokku.



3

Tõstke pagasiruumi ülemist vooderdust.



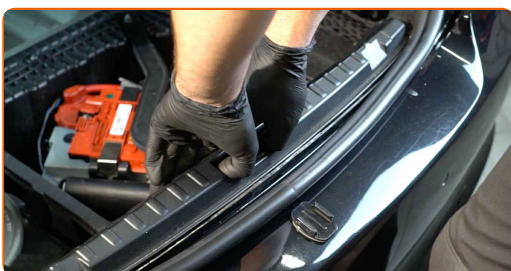
4

Keerake lahti keskkonsooli kaitsva plastikpaneeli polt. Kasutage klambrieemaldajat. Kasutage Philipsi kruvikeerajat. Kasutage tähikvõtit T40. Kasutage kärstivõtit.



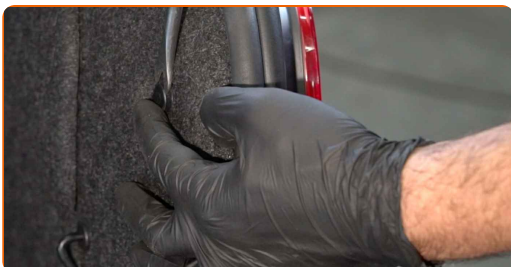
5

Eemaldage keskkonsooli kaitsev plastikpaneel.



6

Keerake lahti pagasiruumi küljepolsterduse polt. Kasutage klambrieemaldajat. Kasutage tähikvõtit T40. Kasutage kärstivõtit.



7

Ühendage lahti pagasiruumi küljepolster.



8

Eemaldage amortisaatori ülemise kinnituse paigalduskoha kate.



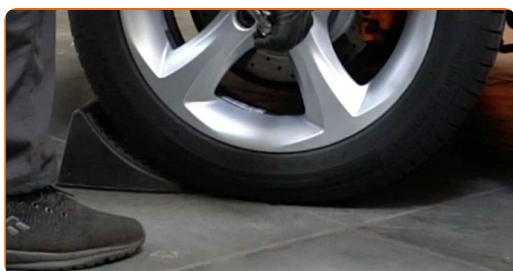
9

Lõdvendage amortisaatori ülemisi kinnitusi. Kasutage amortisaatori padrunit DDN<sup>®</sup>6. Kasutage padrunit Nr.16. Kasutage kärstivõtit.



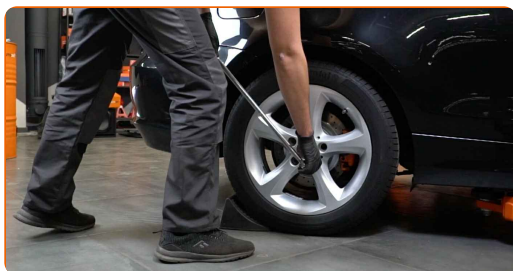
10

Fikseerige rattad tõkisingadega.



11

Lõdvendage ratta kinnituspolte. Kasutage ratta löökpadrunit #17.



12

Tõstke tagumist auto otsa ja kinnitage alustele.



13

Keerake lahti ratta poldid.



**AUTODOC soovitab:**

- Tähtis! Hoia ratast kinnituspoltide lahtikeeramise ajal kinni. BMW E82

14

Eemaldage ratas.



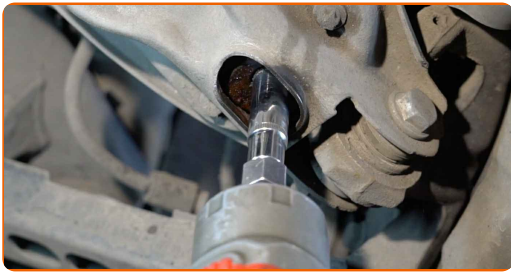
15

Puhastage amortisaatorite kinnitused. Kasutage terasharja. Kasutage WD-40 aerosooli.



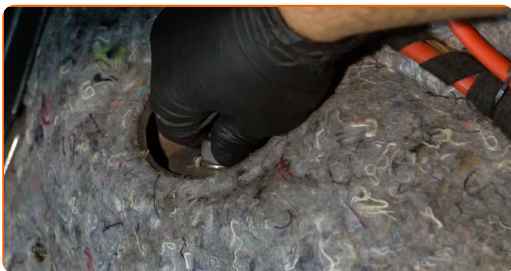
16

Keerake lahti amortisaatori alumine kinnitus. Kasutage padrunit Nr.14. Kasutage kärstivõtit.



17

Keerake lahti amortisaatori ülemine kinnitus.

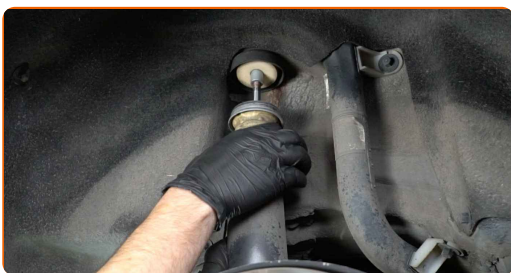


Vahetamine: amortisaatorite – BMW E82. AUTODOCi eksperdid soovivad:

- Vigastuste vältimiseks hoidke kinnituspoltide eemaldamisel amortisaatorit.

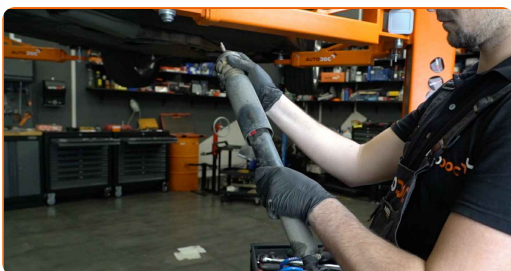
18

Eemaldage amortisaator.



19

Eemalda amortisaatori alus, saabas ja stopper.



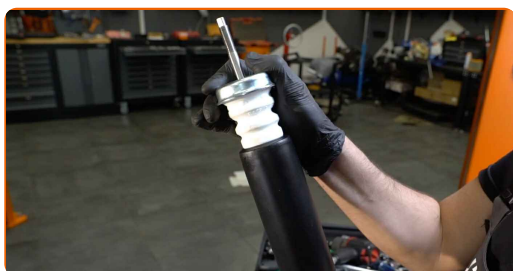


**AUTODOC soovitab:**

- Vahtamine: amortisaatorite – BMW E82. Vaata hoolega amortisaatori tugilaager, tolmuksa ja läbilöögipuks üle. Vajadusel vaheta need välja.
- Enne uue amortisaatori paigaldamist, tuleks seda käsitsi 3-5 korda pumbata.

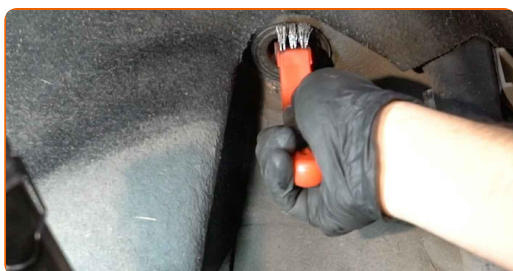
**20**

Paigaldage alus, saabas ja stopper uuele amortisaatorile.



**21**

Puhastage amortisaatorite paigalduskohad. Kasutage terasharja. Kasutage WD-40 aerosooli.



**22**

Asetage amortisaator rattakoopasse ja kinnitage see.

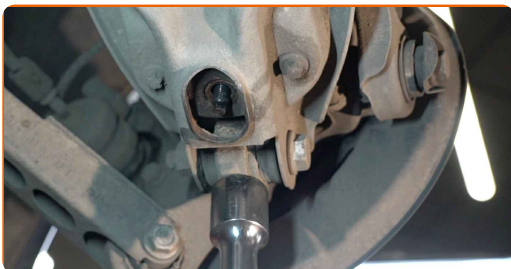


AUTODOC soovitab:

- Tähtis! Hoia amortisaatorit kinnituspoltide kinnikeeramisel kinni. BMW E82

23

Toestage käändmikku. Kasutage hüdraulilist tungrauda.



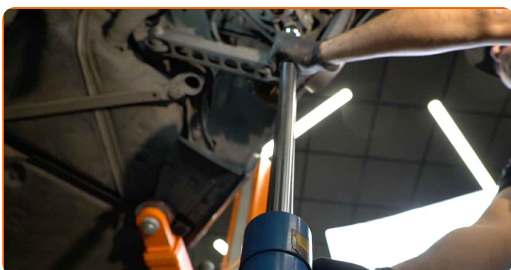
24

Keerake sisse alumine amortisaatori kinnitus. Kasutage padrunit Nr.14. Kasutage kärstivõtit.



25

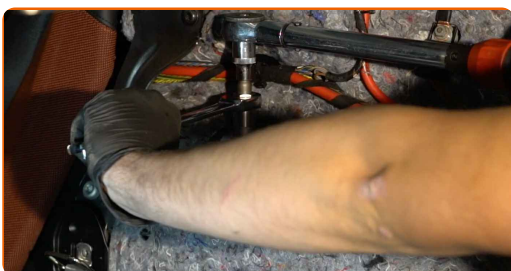
Eemaldage käändmiku alt toetus.



Vahetamine: amortisaatorite – BMW E82. Professionaalid soovitavad:

- Kooste ja mehhanismide kahjustuste vältimiseks laske hüdrauliline tungraud sujuvalt, ilma jõnksutamata alla.

- 26** Pingutage ülemisi amortisaatori kinnitusi. Kasutage amortisaatori padrunit DDN<sup>6</sup>. Kasutage padrunit Nr.16. Kasutage momentvõtit. Pingutage seda 27 Nm pöördemomendiga.



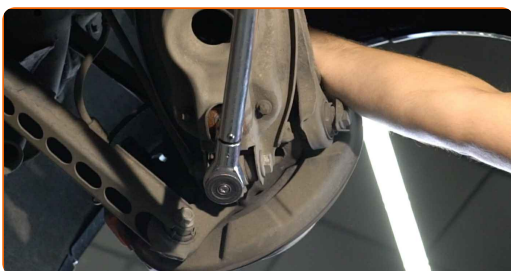
- 27** Töödelge amortisaatori kinnitusi. Kasutage vasemääret.



- 28** Paigaldage amortisaatori ülemise kinnituskoha kate.



- 29** Pingutage amortisaatori alumist kinnitust. Kasutage padrunit Nr.14. Kasutage momentvõtit. Pingutage seda 60 Nm pöördemomendiga.



- 30** Töödelge amortisaatori kinnitusi. Määrige hoova kõiki liigendeid. Kasutage vasemääret.

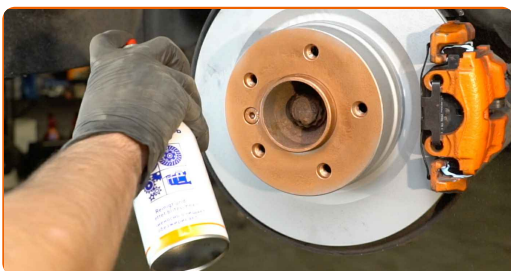
31

Määrige pinda, kus piduriketas puutub kokku veljega. Kasutage vasemääret.



32

Puhastage piduriketta pind. Kasutage piduri puhastusvahendit.



Vahetamine: amortisaatorite – BMW E82. AUTODOCi soovitus:

- Pärast aerosoolo peale kandmist, oodake paar minutit.

33

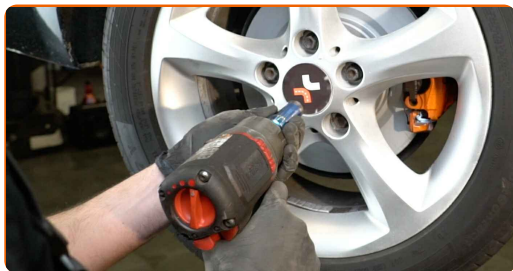
Paigaldage ratas.



AUTODOC soovitab:

- Hoiatus! Vigastuste vältimiseks hoia ratas auto kinnituspoltide kinnikeeramise ajal kinni. BMW E82

**34** Keerake ratta poldid kinni. Kasutage ratta löökpadrunit #17.



**35** Laske auto alla ja töödake risti järjekorras, pingutage rataste poldid. Kasutage ratta löökpadrunit #17. Kasutage momentvõtit. Pingutage seda 120 Nm pöördemomendiga.



**36** Eemaldage tungrauad ja tõkiskingad.



**37** Kinnitage pagasiruumi küljepolster.



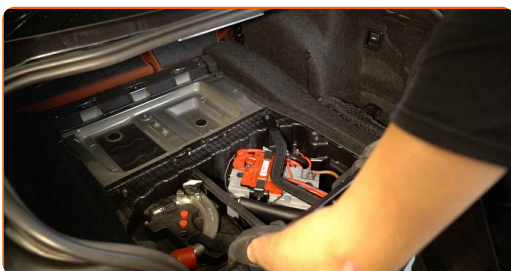
38

Keerake sisse pagasiruumi küljevoorderduse kinnitused. Kasutage tähikvõtit T40. Kasutage kärstivõtit.



39

Keerake sisse keskmise plastikust kaitsepaneeli kinnitus.



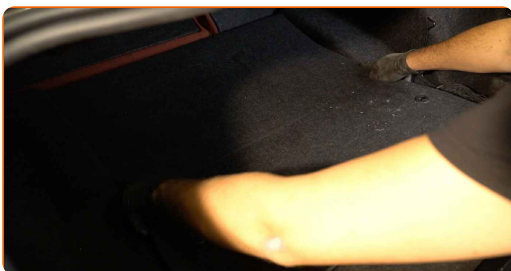
40

Paigaldage pagasiruumi esimene alumine voorderdus. Kasutage Philipsi kruvikeerajat. Kasutage tähikvõtit T40. Kasutage kärstivõtit.



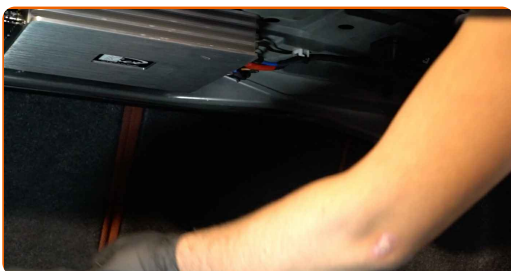
41

Vabastage pagasiruumi alumine voorderdus.



42

Seadke iste selle standardsesse asendisse.



43

Sulgege pakiruumi kaan.



**HEA TÖÖ!** 

**VAATA ROHKEM ÕPETUSI**

## AUTODOC – TOP KVALITEET JA TASKUKOHASED AUTOVARUOSAD INTERNETIST

AUTODOC`I MOBIILIRAKENDUS: HAARAKE SUUREPÄRASTEST  
PAKKUMISEST, SAMAS OSTES MUGAVALT



**+ AUTODOC**

GET IT ON  
**Google Play**

Download on the  
**App Store**

**Download**

**SUUREPÄRANE VALIK VARUOSASID TEIE AUTOLE**

**OSTKE BMW VARUOSASID**

**AMORTISAATORITE: LAI VALIK**



**VALIGE BMW E82 JAOKS VARUOSASID**

**AMORTISAATORITE AUTOLE BMW: OSTKE NÜÜD**

**AMORTISAATORITE AUTOLE BMW E82: PARIMAD DIILID & PAKKUMISED**

## **VASTUTUSE VÄLISTAMINE:**

Dokument sisaldab ainult üldisi soovitusi, mis võivad olla abiks remondi- või asendustööde teostamisel. AUTODOC ei vastuta mistahes kaotuste, vigastuste ega varaliste kahjude eest, mis on tekkinud remonditööde või asendusprotsessi käigus vale kasutamise või antud informatsiooni vale tõlgendamise tagajärjel.

AUTODOC ei vastuta mistahes võimalike vigade ja ebatäpsuste eest selles juhendis. Antud informatsioon on ainult informatiivset laadi ja ei asenda spetsialisti nõuandeid.

AUTODOC ei vastuta varustuse, tööriistade ja autovaruosade vale või ohtliku kasutamise eest. AUTODOC soovitab kindlasti olla ettevaatlik ja järgida ohutusnõudeid, kui teostatakse remondi- või asendustöid. Pidage meeles, et madala kvaliteediga autovaruosade kasutamine ei taga teile vajalikul tasemel liiklusohutust.

© Copyright 2023 - Kogu selle veebilehe sisu, eriti tekstid, fotod ja graafikud on autoriõiguse seaduse poolt kaitstud. Kõik õigused, sealhulgas kopeerimine, kolmandatele osapooltele avalikustamine, redigeerimine ja tõlkimine kuuluvad AUTODOC SE.