



Kuidas vahetada **BMW 1  
Hatchback (E87)**  
peegliklaas – õpetus

## SARNANE VIDEOÕPETUS



See video näitab sarnase varuosa asendamist teise sõiduki puhul

### Oluline!

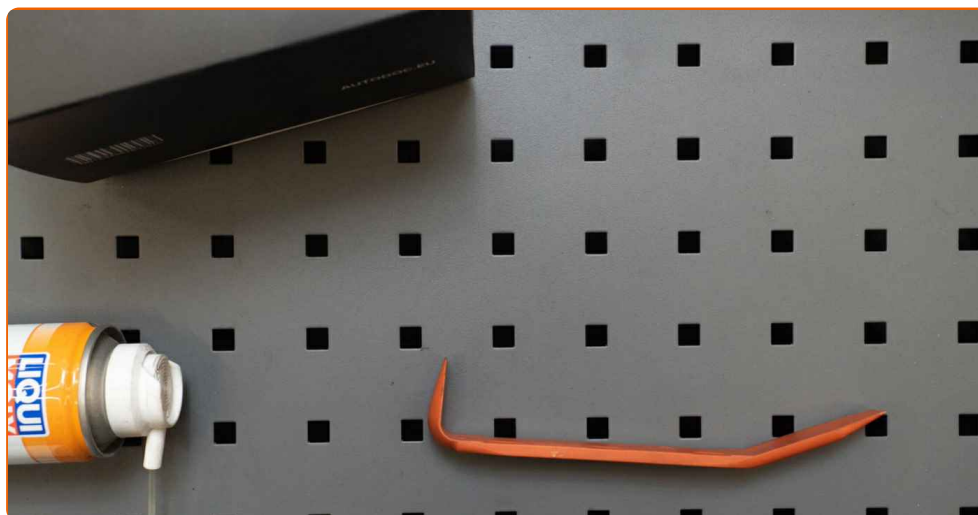
Seda asendusprotseduuri saab kasutada:

BMW 1 Hatchback (E87) 116i 1.6, BMW 1 Hatchback (E87) 116i 2.0, BMW 1 Hatchback (E87) 118i 2.0, BMW 1 Hatchback (E87) 120i 2.0, BMW 1 Hatchback (E87) 130i 3.0, BMW 1 Hatchback (E87) 116d 2.0, BMW 1 Hatchback (E87) 118d 2.0, BMW 1 Hatchback (E87) 120d 2.0, BMW 1 Hatchback (E87) 123d 2.0

Sammud võivad kergelt varieeruda olenevalt auto disainist.

See juhend koostati sarnase autovaruosa asendamismeetodi põhjal sõiduki puhul BMW 1 Kupee (E82) 125i 3.0

VAHETAMINE: PEEGLIKLAAS – BMW 1 HATCHBACK  
(E87). NIMEKIRI TÖÖRIISTADEST, MIDA VAJAD:



• Plastikust eemaldaaja

• Poritiivakate

**Osta tööriistu**

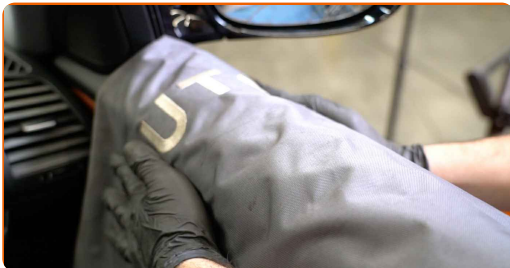
Vahetamine: peegliklaas – BMW 1 Hatchback (E87). Professionaalid soovivad:

- Asendusprotseduur on parema ja vasaku peegli puhul identne.
- Kogu töö tuleb teostada seistatud mootoriga.

## VAHETAMINE: PEEGLIKLAAS – BMW 1 HATCHBACK (E87). SOOVITUSLIK TEGEVUSKAVA:

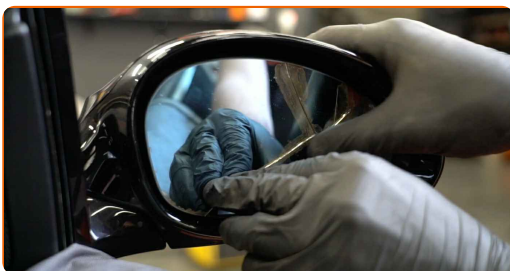
1

Auto värvi ja plastikust osade kaitsmiseks kasutage kaitsekatet.



2

Kallutage peegel korpusest välja.



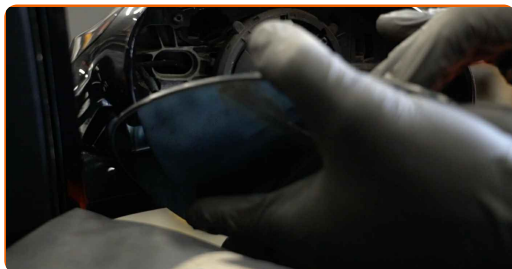
3

Vabastage peegel kinnitusest ettevaatlikult. Kasutage plastikust eemaldajat.



4

Eemaldage peegel.

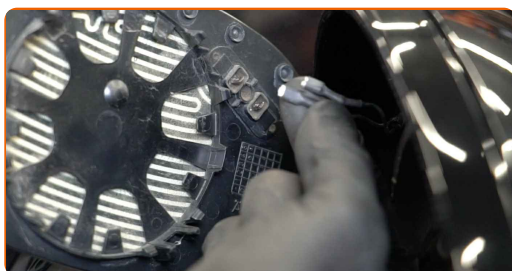


**AUTODOC soovitab:**

- Vahetamine: peegliklaas – BMW 1 Hatchback (E87). Ära kasuta osa eemaldamisel liigset jõudu, sest see võib osa kahjustada.

5

Ühendage lahti peegli kütteühendused.



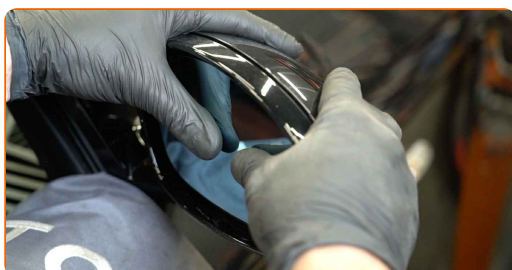
6

Pange peegli kütteühendused tagasi.



7

Paigaldage uus peegel. Veenduge, et kuulete klikki, see annab märku õigest kohale kinnitumisest.



Vahetamine: peegliklaas – BMW 1 Hatchback (E87). AUTODOC soovitab:

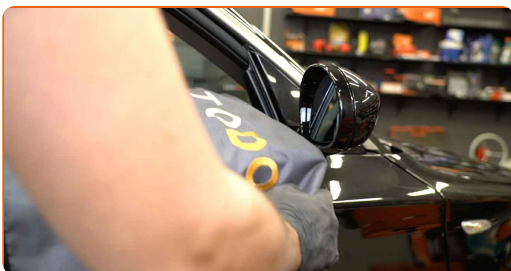
- Ärge rakendage paigaldamisel liigset jõudu. Vastasel juhul võite kahjustada kinnitusdetalle.
- Veenduge, et peegli klaas oleks korrektses asendis. See peaks joonduma korpuse lukustusnuppudega.

8

Puhastage peegel.

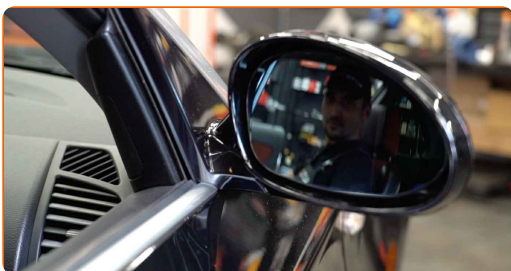
9

Eemaldage kaitsekate.



10

Lülitage süüde sisse. See on vajalik veendumaks, et komponent töötab korralikult.



11

Lülitage süüde välja.

**HEA TÖÖ!** 

**VAATA ROHKEM ÕPETUSI**

## AUTODOC – TOP KVALITEET JA TASKUKOHASED AUTOVARUOSAD INTERNETIST

AUTODOC`I MOBIILIRAKENDUS: HAARAKE SUUREPÄRASTEST PAKKUMISEST, SAMAS OSTES MUGAVALT

**SUUREPÄRANE VALIK VARUOSASID TEIE AUTOLE**

**PEEGLIKLAAS: LAI VALIK**

### **i VASTUTUSE VÄLISTAMINE:**

Dokument sisaldab ainult üldisi soovitusi, mis võivad olla abiks remondi- või asendustööde teostamisel. AUTODOC ei vastuta mistahes kaotuste, vigastuste ega varaliste kahjude eest, mis on tekkinud remonditööde või asendusprotsessi käigus vale kasutamise või antud informatsiooni vale tõlgendamise tagajärjel.

AUTODOC ei vastuta mistahes võimalike vigade ja ebatäpsuste eest selles juhendis. Antud informatsioon on ainult informatiivset laadi ja ei asenda spetsialisti nõuandeid.

AUTODOC ei vastuta varustuse, tööriistade ja autovaruosade vale või ohtliku kasutamise eest. AUTODOC soovib kindlasti olla ettevaatlik ja järgida ohutusnõuandeid, kui teostatakse remondi- või asendustöid. Pidage meeles, et madala kvaliteediga autovaruosade kasutamine ei taga teile vajalikul tasemel liiklusohutust.

© Copyright 2022 - Kogu selle veebilehe sisu, eriti tekstid, fotod ja graafikud on autoriõiguse seaduse poolt kaitstud. Kõik õigused, sealhulgas kopeerimine, kolmandatele osapooltele avalikustamine, redigeerimine ja tõlkimine kuuluvad AUTODOC GmbHle.