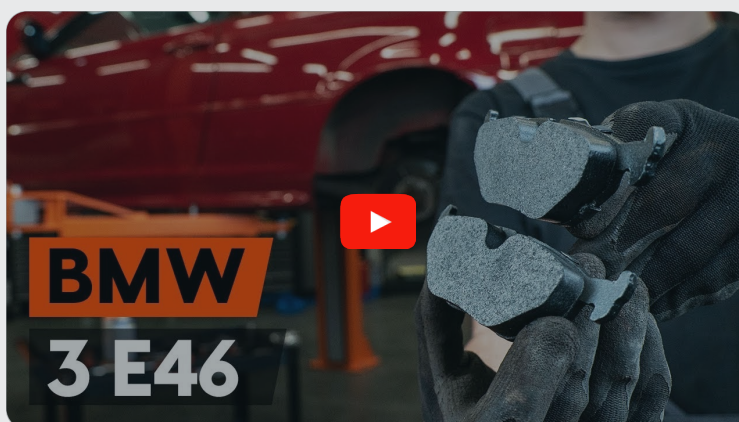




Kuidas vahetada **BMW 3**
Kupee (E36) taga-
piduriklotse – õpetus

SARNANE VIDEOÕPETUS



See video näitab sarnase varuosa asendamist teise sõiduki puhul

Oluline!

Seda asendusprotseduuri saab kasutada:

BMW 3 Kupee (E36) 318is 1.8, BMW 3 Kupee (E36) 320i 2.0, BMW 3 Kupee (E36) 325i 2.5, BMW 3 Kupee (E36) 316i 1.6, BMW 3 Kupee (E36) M3 3.0, BMW 3 Kupee (E36) 328i 2.8, BMW 3 Kupee (E36) 318is 1.9, BMW 3 Kupee (E36) 323i 2.5, BMW 3 Kupee (E36) M3 3.2, BMW 3 Kupee (E36) 325is 2.5

Sammud võivad kergelt varieeruda olenevalt auto disainist.

See juhend koostati sarnase autovaruosa asendamismeetodi põhjal sõiduki puhul BMW 3 Cabrio (E46) 318Ci 2.0

**VAHETAMINE: PIDURIKLOTSIDE – BMW 3 KUPEE (E36).
TÖÖRIISTAD, MIDA VAJAD:**



- Terashari
- Aerosool WD- 40
- Pidurisüsteemi puhastusaine
- Vasemääre
- Kriiksumist eemaldav pasta
- Kuuskant otsik Nr.H7.
- Rehvi löökpadrun Nr.17
- Käristivõti
- Momentvõti
- Pidurisadula tööriist
- Sõrgkang
- Tõkiskingad

Osta tööriistu

Vahetamine: piduriklotside – BMW 3 Kupee (E36). AUTODOC soovitab:

- Asendage piduriklotsid tervete komplektidega telje kohta. See tagab efektiivse pidurdamise.
- Asendusprotseduur on identne asendades sama telje mõlemad piduriklotsid.
- Kogu töö tuleb teostada seisatud mootoriga.

VAHETAMINE: PIDURIKLOTSIDE – BMW 3 KUPEE (E36). JÄRGI NEID SAMME:

1 Avage kapott. Keerake lahti pidurivedeliku reservuaari kork.

2 Fikseerige rattad tõkisingadega.



3 Lõdvendage ratta kinnituspolte. Kasutage ratta löökpadrunit #17.



4 Tõstke tagumist auto otsa ja kinnitage alustele.

5

Keerake lahti ratta poldid.



AUTODOC soovitab:

- Tähtis! Hoida ratast kinnituspoltide lahtikeeramise ajal kinni. BMW 3 Kupee (E36)

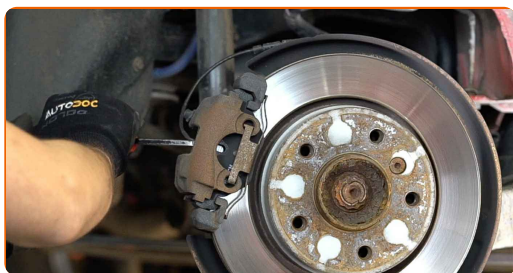
6

Eemaldage ratas.



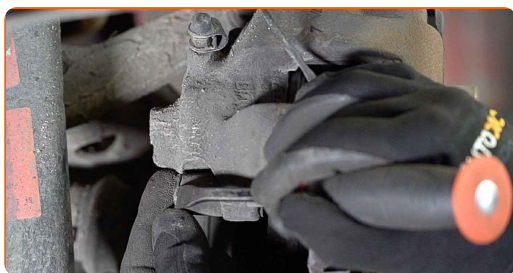
7

Vabastage piduriklotsid. Kasutage sõrgkangi.



8

Eemaldage pidurisadula juhttihvtide tolmuaitsekorgid. Kasutage sõrgkangi.



9

Keerake lahti pidurisadula kinnitused. Kasutage tühikut Nr.H7. Kasutage kärstivõtit.



10

Eemaldage pidurisadula kinnitusklamber. Kasutage sõrgkangi.



11

Eemaldage pidurisadul.



Vahetamine: piduriklotside – BMW 3 Kupee (E36). Professionaalid soovitavad:

- Siduge sadul traadiga suspensiooni või kere külge ilma pidurivoolikut lahti ühendamata, et ennetada rõhu kadumist pidurdussüsteemist.
- Veenduge, et pidurisadul ei ripu pidurivoolikute peal.
- Ärge vajutage piduripedaali pärast pidurisadula eemaldamist. Selle tulemusena võib kolb pidurisilindrist välja kukkuda ning esineda pidurivedeliku leke ja süsteemi rõhutustamine.

12 Eemaldage piduriklotsid. Kasutage sõrgkangi.



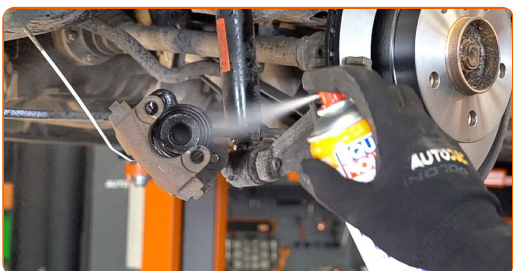
13 Ühendage lahti piduriklotside kulumisandurid. Kasutage sõrgkangi.



Pöörake tähelepanu!

- Mõned autod pole varustatud piduriklotside kulumisanduriga.

14 Töödelge pidurisadula kolbi. Kasutage piduri puhastusvahendit.



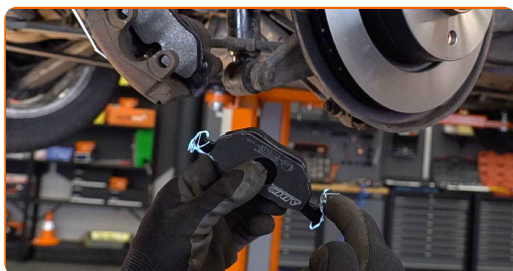
AUTODOC soovitab:

- Vahetamine: piduriklotside – BMW 3 Kupee (E36). Pärast pihuse pealekandmist oota paar minutit.

- 15** Suruge pidurisadula kolvile. Kasutage pidurisadula tööriista.



- 16** Määrige uute piduriklotside tagakülge. Kasutage kriiksumist eemaldavat pastat.



AUTODOC soovitab:

- Veenduge, et ketta pind on puhas, enne kui paigaldate uued piduripedaalid.

- 17** Paigaldage uued piduriklotsid.



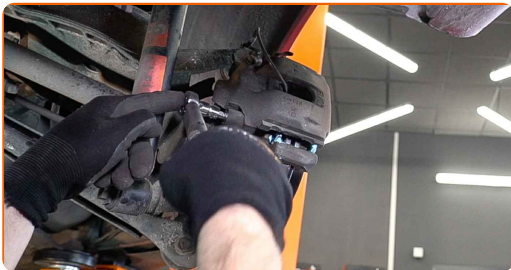
Vahetamine: piduriklotside – BMW 3 Kupee (E36). AUTODOCi soovitus:

- Veenduge, et klotsid on paigaldatud voodipool ketta poole.

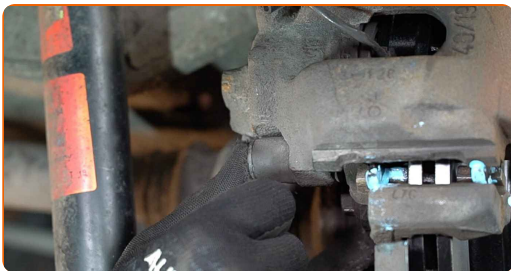
18 Ühendage piduriklotsid kulumisanduriga.



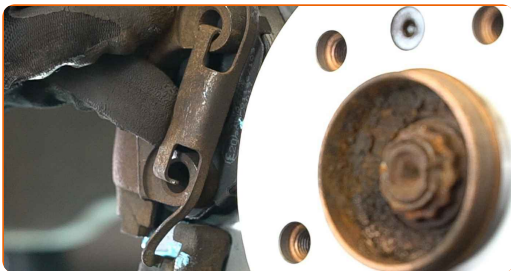
19 Paigaldage pidurisadul ja fikseerige see. Kasutage tühikut Nr.H7. Kasutage momentvõtit. Pingutage seda 30 Nm pöördemomendiga.



20 Paigaldage pidurisadula juhttihvtide tolmuaitsekorgid.



21 Paigaldage pidurihargi lukustusvedru.



22 Puhastage piduriketta pind. Kasutage piduri puhastusvahendit.

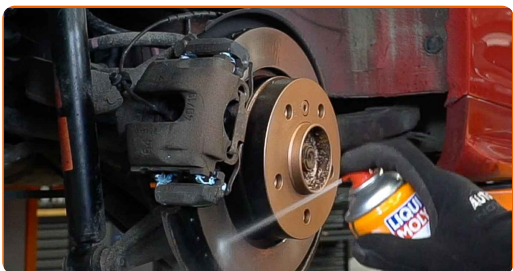


AUTODOC soovitab:

- Vahetamine: piduriklotside – BMW 3 Kupee (E36). Pärast pihuse pealekandmist oota paar minutit.

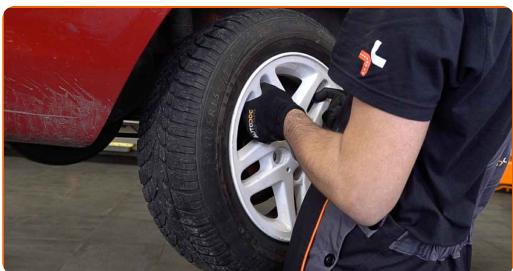
23

Määrige pinda, kus piduriketask puutub kokku veljega. Kasutage vasemääret.



24

Paigaldage ratas.



Vahetamine: piduriklotside – BMW 3 Kupee (E36). Soovitus:

- Vigastuste vältimiseks hoidke ratast kinnituspoltide kinni kruvimisel üleval.

25

Keerake ratta poldid kinni. Kasutage ratta löökpadrunit #17.



- 26** Laske auto alla ja töödake risti järjekorras, pingutage rataste poldid. Kasutage momentvõtit. Pingutage seda 120 Nm pöördemomendiga.



AUTODOC soovitab:

- BMW 3 Kupee (E36) - Vajuta ilma mootorit käivitamata mitu korda piduripedaali kuni tunned pedaalis pinget.

- 27** Eemaldage tungrauad ja tõkiskingad.



Vahetamine: piduriklotside – BMW 3 Kupee (E36). Soovitus AUTODOC'i ekspertidelt:

- Kontrollige pidurivedeliku taset paagis, vajaduse täitke.

- 28** Pingutage pidurivooliku reservuaari korki. Sulgege kapott.

Vahetamine: piduriklotside – BMW 3 Kupee (E36). AUTODOC soovib:

- Esimese 150-200 km läbimisel pärast piduriklotside vahetamist aeglustage sujuvalt. Vältige peatumiseks tarbetuid ja teravaid pidurdamisi.

HEA TÖÖ! 

VAATA ROHKEM ÕPETUSI

AUTODOC – TOP KVALITEET JA TASKUKOHASED AUTOVARUOSAD INTERNETIST

AUTODOC`I MOBIILIRAKENDUS: HAARAKE SUUREPÄRASTEST PAKKUMISEST, SAMAS OSTES MUGAVALT



+ AUTODOC

GET IT ON
Google Play

Download on the
App Store

Download

SUUREPÄRANE VALIK VARUOSASID TEIE AUTOLE

PIDURIKLOTSIDE: LAI VALIK

(i) VASTUTUSE VÄLISTAMINE:

Dokument sisaldab ainult üldisi soovitusi, mis võivad olla abiks remondi- või asendustööde teostamisel. AUTODOC ei vastuta mistahes kaotuste, vigastuste ega varaliste kahjude eest, mis on tekkinud remonditööde või asendusprotsessi käigus vale kasutamise või antud informatsiooni vale tõlgendamise tagajärjel.

AUTODOC ei vastuta mistahes võimalike vigade ja ebatäpsuste eest selles juhendis. Antud informatsioon on ainult informatiivset laadi ja ei asenda spetsialisti nõuandeid.

AUTODOC ei vastuta varustuse, tööriistade ja autovaruosade vale või ohtliku kasutamise eest. AUTODOC soovib kindlasti olla ettevaatlik ja järgida ohutusnõudeid, kui teostatakse remondi- või asendustöid. Pidage meeles, et madala kvaliteediga autovaruosade kasutamine ei taga teile vajalikul tasemel liiklusohutust.

© Copyright 2023 - Kogu selle veebilehe sisu, eriti tekstid, fotod ja graafikud on autoriõiguse seaduse poolt kaitstud. Kõik õigused, sealhulgas kopeerimine, kolmandatele osapooltele avalikustamine, redigeerimine ja tõlkimine kuuluvad AUTODOC SE.