



Kuidas vahetada **BMW 3
Kupee (E36)** termostaat –
õpetus

SARNANE VIDEOÕPETUS



See video näitab sarnase varuosa asendamist teise sõiduki puhul

Oluline!

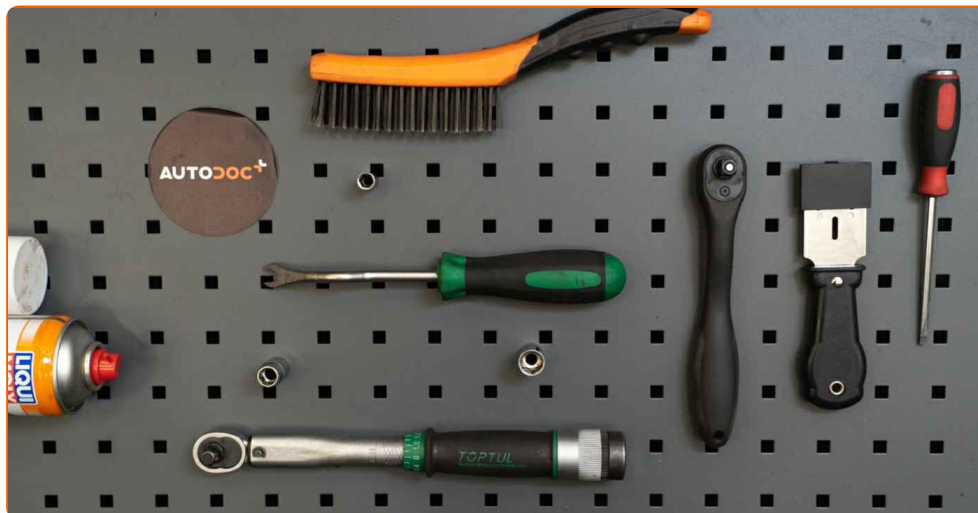
Seda asendusprotseduuri saab kasutada:

BMW 3 Kupee (E36) 318is 1.8, BMW 3 Kupee (E36) 320i 2.0, BMW 3 Kupee (E36) 325i 2.5, BMW 3 Kupee (E36) 328i 2.8, BMW 3 Kupee (E36) 323i 2.5

Sammud võivad kergelt varieeruda olenevalt auto disainist.

See juhend koostati sarnase autovaruosa asendamismeetodi põhjal sõiduki puhul BMW 3 Sedaan (E36) 323i 2.5

**VAHETAMINE: TERMOSTAAT – BMW 3 KUPEE (E36).
AUTODOC SOOVITAB:**



- Universaalne puhastav spreid
- Tihendussegu
- Momentvõti
- Kruvikeeraja otsik nr.7
- Kruvikeeraja otsik nr.10
- Kruvikeeraja otsik nr.13
- Käristivõti
- Klambri eemaldus tööriist
- Tihendi kaabits
- Lapiku otsaga kruvikeeraja
- Lehter
- Vedelikumahuti
- Poritiivakate

Osta tööriistu

Vahetamine: termostaat – BMW 3 Kupee (E36). AUTODOCi soovitus:

- Kontrollige jahutusvedeliku seisukord iga kord, kui vahetate termostaati. Vajadusel vahetage jahutusvedelik.
- Palun pane tähele, et kõiki parandustöid autol – BMW 3 Kupee (E36) – tuleb teha väljalülitatud mootoriga.

SOORITAGE ASENDAMINE JÄRGNEVAS JÄRJEKORRAS:

1 Avage kapott.

2 Auto värvi ja plastikust osade kaitsmiseks kasutage kaitsekattet.

3 Eemaldage õhukanali korpuse kinnitid. Kasutage klambrieemaldajat.

4 Eemaldage õhujaotusseadme korpus.



5 Keerake lahti jahutusvedeliku reservuaari kork.



6 Valmistage vedelike jaoks ette konteiner.



7 Avage jahutusvedeliku tühjenduskork.



8 Tühjendage jahutusvedelik mootorist.



Vahetamine: termostaat – BMW 3 Kupee (E36). AUTODOCi eksperdid soovitavad:

- Hoiatus! Jahutusvedelik võib väga kuum olla.
- Kandke kindaid, et ennetada kontakti kuumade vedelikega.
- Kogu töö tuleb teostada seisatud mootoriga.
- Oodake kuni jahutusvedelik on tühjendusavast täielikult välja voolanud.

9 Sulgege jahutusvedeliku tühjenduskork.



10 Lõdvendage jahutusvedeliku voolikute klambreid. Kasutage padrunit Nr.7. Kasutage kärivistõtit.



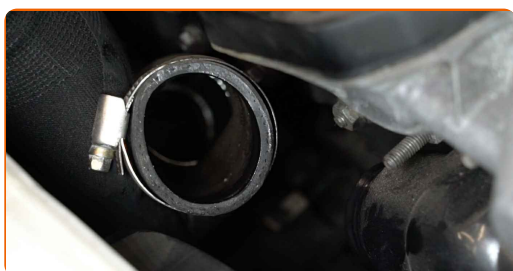
11 Ühendage jahutusvedeliku voolik lahti.



12 Lõdvendage jahutusvedeliku vooliku klambrit. Kasutage padrunit Nr.7. Kasutage kärivistõtit.



13 Ühendage jahutusvedeliku voolik lahti.



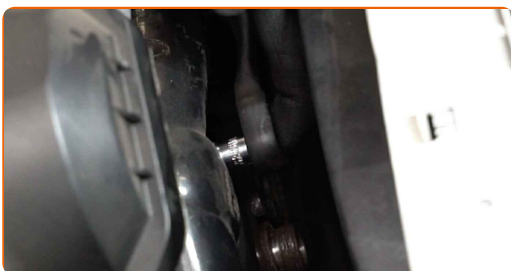
14

Eemaldage jahutusvedeliku toru kinnitus. Kasutage padrunit Nr.13. Kasutage kärstivõtit.



15

Keerake termostaadi korpuse kinnitused lahti. Kasutage padrunit Nr.10. Kasutage kärstivõtit.



16

Puhastage termostaadi ümbrise kinnitid. Kasutage universaalset puhastusvahendit.



17

Keerake termostaadi korpuse kinnitused lahti. Kasutage padrunit Nr.10. Kasutage kärstivõtit.



18

Eemaldage termostaadi ümbris.



AUTODOC soovitab:

- Vaetamine: termostaat – BMW 3 Kupee (E36). Et vältida osa kahjustamist selle eemaldamisel, ära kasuta üleliigset jõudu.
- Tähelepanu! Jahutusvedelik võib lekkida jahutustorust ja termostaadi korpusest.

19

Eemaldage termostaat.



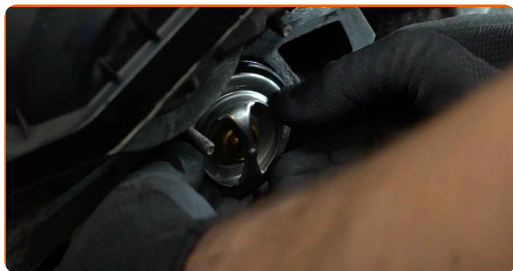
20

Puhastage termostaadi ümbrise paigalduskoht. Kasutage lapiku otsaga kruvikeerajat. Kasutage tihendi kaabitsat. Kasutage universaalset puhastusvahendit.



21

Paigaldage uus termostaat.



22

Käsitlege termostaadi ümbrise paigaldusaset. Kasutage hermeetikut.



23

Paigaldage uus termostaadi ümbris.



AUTODOC soovitab:

- Vahetamine: termostaat – BMW 3 Kupee (E36). Ära kasuta paigaldusel üleliigset jõudu. See võib osa kahjustada.

- 24** Pingutage termostaadi ümbrise kinnitused. Kasutage padrunit Nr.10. Kasutage momentvõtit. Pingutage seda 7 Nm pöördemomendiga.



- 25** Kinnitage jahutusvedeliku toru klamber. Kasutage padrunit Nr.13. Kasutage momentvõtit. Pingutage seda 11 Nm pöördemomendiga.



- 26** Pingutage termostaadi ümbrise kinnitused. Kasutage padrunit Nr.10. Kasutage momentvõtit. Pingutage seda 7 Nm pöördemomendiga.

- 27** Puhastage termostaadi ümbrise kinnitid. Kasutage universaalset puhastusvahendit.



- 28** Ühendage jahutusvedeliku voolikud termostaadi korpusega.



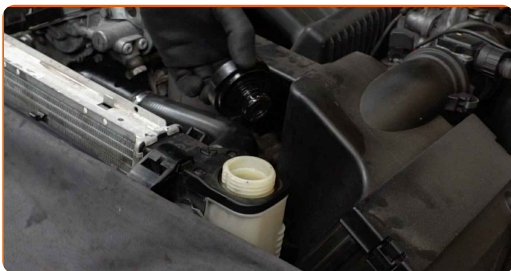
29

Kinnitage jahutusvedeliku voolikute klambrid. Kasutage padrunit Nr.7. Kasutage kärstivõtit.



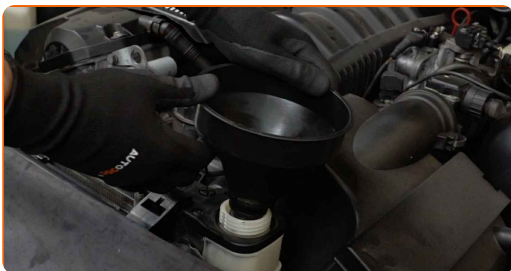
30

Eemaldage jahutusaine reservuaari kork.



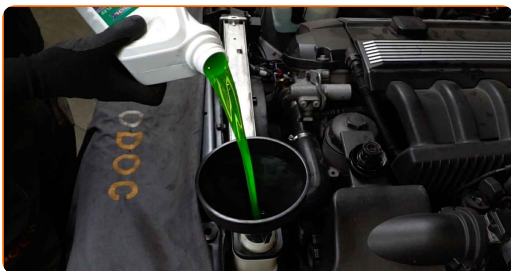
31

Paigaldage lehter.



32

Kallake jahutusaine reservuaari.



AUTODOC soovitab:

- Kasutage ainult tootja poolt soovitatud jahutusainet.
- Jahutusaine tase peaks olema MAX tasemel.
- Oodake kuni õhk väljub süsteemist.

33

Keerake jahutussüsteemi õhudüüs lahti. Kasutage lapiku otsaga kruvikeerajat.



Vahetamine: termostaat – BMW 3 Kupee (E36). AUTODOCi eksperdid soovivad:

- Seda tuleks teha, et eemaldada liigne õhk jahutusaine süsteemist ja selleks, et kontrollida kas komponendid töötavad korrektselt.

34

Käivitage mootor paariks minutiks. Seda tuleks teha, et eemaldada liigne õhk jahutusaine süsteemist ja selleks, et kontrollida kas komponendid töötavad korrektselt.

35

Keerake jahutussüsteemi õhudüüs kinni. Kasutage lapiku otsaga kruvikeerajat.

36

Lülitage mootor välja.

37

Kontrollige jahutusaine taset. Vajadusel lisage seda piisava tasemeni.



38

Paigaldage jahutusaine reservuaari kork.



39

Keerake peale jahutusaine reservuaari kork.



40

Pange õhujaotusseadme korpus tagasi.



41

Paigaldage õhukanali korpuse kinnitid.

42

Eemaldage kaitsekate.

43

Sulgege kapott.

HEA TÖÖ! 

VAATA ROHKEM ÕPETUSI

AUTODOC – TOP KVALITEET JA TASKUKOHASED AUTOVARUOSAD INTERNETIST

AUTODOC`I MOBIILIRAKENDUS: HAARAKE SUUREPÄRASTEST PAKKUMISEST, SAMAS OSTES MUGAVALT



AUTODOC

GET IT ON
Google Play

Download on the
App Store

Download

SUUREPÄRANE VALIK VARUOSASID TEIE AUTOLE

TERMOSTAAT: LAI VALIK

i VASTUTUSE VÄLISTAMINE:

Dokument sisaldab ainult üldisi soovitusi, mis võivad olla abiks remondi- või asendustööde teostamisel. AUTODOC ei vastuta mistahes kaotuste, vigastuste ega varaliste kahjude eest, mis on tekkinud remonditööde või asendusprotsessi käigus vale kasutamise või antud informatsiooni vale tõlgendamise tagajärjel.

AUTODOC ei vastuta mistahes võimalike vigade ja ebatäpsuste eest selles juhendis. Antud informatsioon on ainult informatiivset laadi ja ei asenda spetsialisti nõuandeid.

AUTODOC ei vastuta varustuse, tööriistade ja autovaruosade vale või ohtliku kasutamise eest. AUTODOC soovib kindlasti olla ettevaatlik ja järgida ohutusnõudeid, kui teostatakse remondi- või asendustöid. Pidage meeles, et madala kvaliteediga autovaruosade kasutamine ei taga teile vajalikul tasemel liiklusohutust.

© Copyright 2022 - Kogu selle veebilehe sisu, eriti tekstid, fotod ja graafikud on autoriõiguse seaduse poolt kaitstud. Kõik õigused, sealhulgas kopeerimine, kolmandatele osapooltele avalikustamine, redigeerimine ja tõlkimine kuuluvad AUTODOC GmbH-le.