



Kuidas vahetada **BMW 3**
Kupee (E46) taga-
piduriklotside
kulumisandur – õpetus

SARNANE VIDEOÕPETUS



See video näitab sarnase varuosa asendamist teise sõiduki puhul

Oluline!

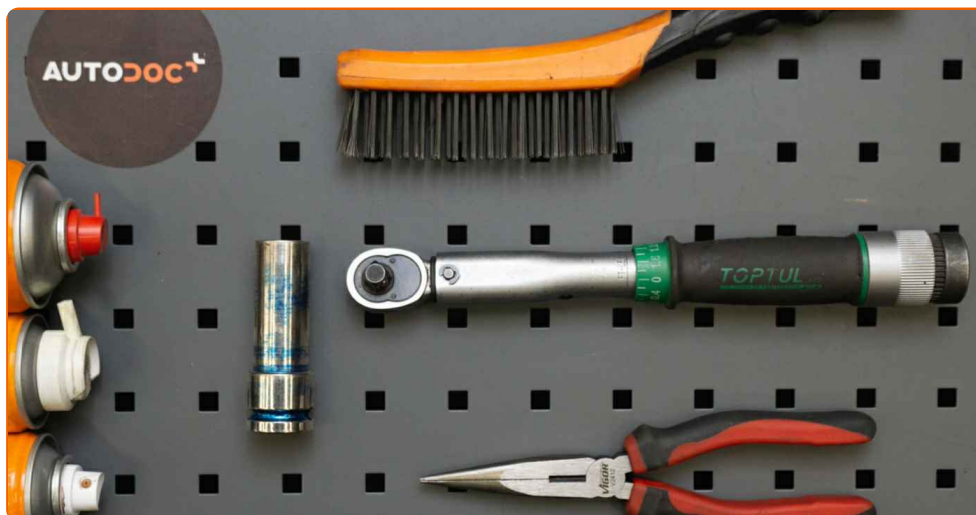
Seda asendusprotseduuri saab kasutada:

BMW 3 Kupee (E46) 323Ci 2.5, BMW 3 Kupee (E46) 328Ci 2.8, BMW 3 Kupee (E46) 320Ci 2.0, BMW 3 Kupee (E46) 318Ci 1.9, BMW 3 Kupee (E46) M3, BMW 3 Kupee (E46) 330xi 3.0, BMW 3 Kupee (E46) 320Ci 2.2, BMW 3 Kupee (E46) 325Ci 2.5, BMW 3 Kupee (E46) 316Ci 1.6, BMW 3 Kupee (E46) 318Ci 2.0, BMW 3 Kupee (E46) 330Cd 3.0, BMW 3 Kupee (E46) 320Cd 2.0

Sammud võivad kergelt varieeruda olenevalt auto disainist.

See juhend koostati sarnase autovaruosa asendamismeetodi põhjal sõiduki puhul BMW 3 Touring (E46) 320d 2.0

VAHETAMINE: PIDURIKLOTSIDE KULUMISANDUR –
BMW 3 KUPEE (E46). TÖÖRIISTAD, MIDA VAJAD:



- Terashari
- Pidurisüsteemi puhastusaine
- Elektrikontaktide määre
- Vasemääre
- Momentvõti
- Rehvi löökpadrund Nr.17
- Ümara otsaga tangid
- Tõkiskingad

Osta tööriistu

Vahetamine: piduriklotside kulumisandur – BMW 3 Kupee (E46). AUTODOC'i eksperdid soovitavad:

- Asendusprotseduur on identne mõlema sama telje piduriklotsi kulumisanduri puhul.
- Palun pane tähele, et kõiki parandustöid autol – BMW 3 Kupee (E46) – tuleb teha väljalülitatud mootoriga.

SOORITAGE ASENDAMINE JÄRGNEVAS JÄRJEKORRAS:

1 Avage kapott. Keerake lahti pidurivedeliku reservuaari kork.

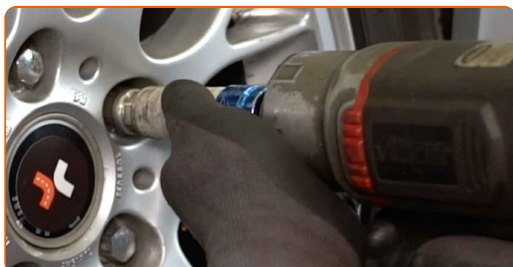
2 Fikseerige rattad tõkisingadega.

3 Lõdvendage ratta kinnituspolte. Kasutage ratta löökpadrunit #17.



4 Tõstke autot kasutades tungrauda või asetage see kanalile.

5 Keerake lahti ratta poldid.

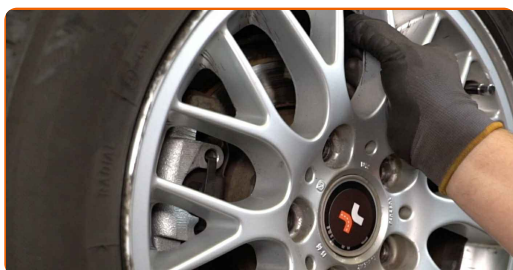


AUTODOC soovitab:

- Hoiatus! Vigastuste vältimiseks hoia ratast kinnituspoltide lahtikeeramise ajal kinni. BMW 3 Kupee (E46)

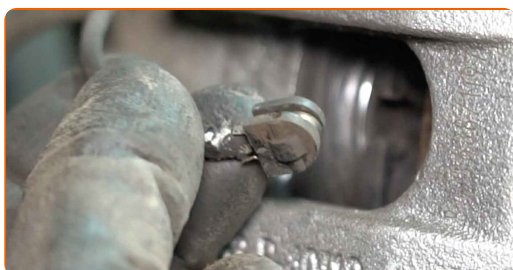
6

Eemaldage ratas.



7

Eemaldage piduriklotsi kulumisandur piduriklotsi küljest. Kasutage ümara otsaga tange.

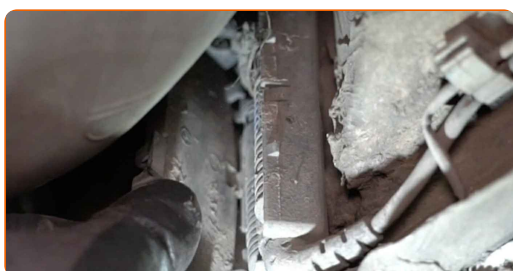


8

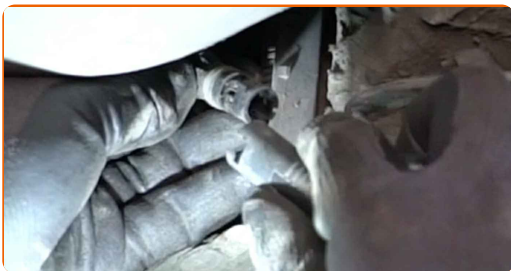
Ühendage piduriklotside kulumisanduri sensori juhe lahti.

9

Avage juhtmestiku korpuse kate.



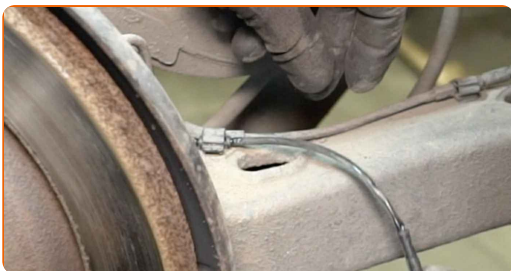
10 Ühendage kulunud piduriklotside anduri pistikud lahti.



11 Paigaldage kulumisandur piduriklotsidele. Kasutage ümara otsaga tange.



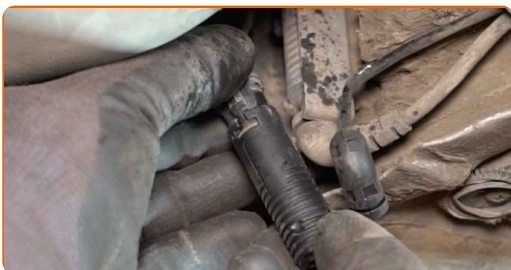
12 Ühendage piduriklotside kulumisanduri sensori juhe.



13 Töödelge piduriklotsi kulumisanduri pistikut. Kasutage dielektrilist mäaret.



14 Ühendage kulunud piduriklotside anduri pistik.



15 Sulgege juhtmestiku korpuse kate.



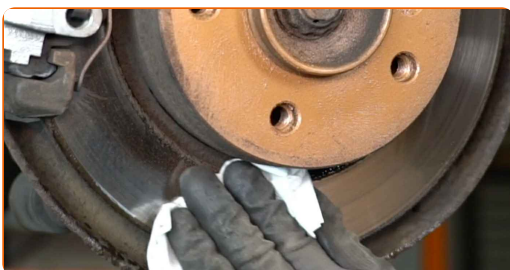
16 Puhastage ratta velgede kinnituspesad. Kasutage terasharja.



17 Määrige pinda, kus piduriketas puutub kokku veljega. Kasutage vasemääret.



18 Puhastage piduriketta pind. Kasutage piduri puhastusvahendit.

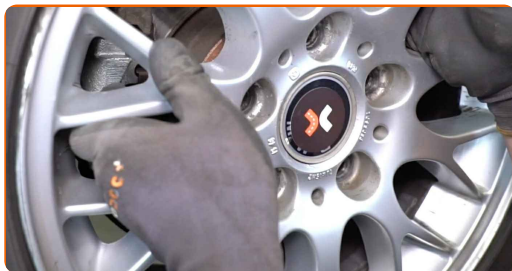


AUTODOC soovitab:

- Vahetamine: piduriklotside kulumisandur – BMW 3 Kupee (E46). Pärast pihuse pealekandmist oota paar minutit.

19

Paigaldage ratas.



AUTODOC soovitab:

- Hoiatus! Vigastuste vältimiseks hoia ratas auto kinnituspoltide kinnikeeramise ajal kinni. BMW 3 Kupee (E46)

20

Keerake ratta poldid kinni. Kasutage ratta löökpadrunit #17.



21

Laske auto alla ja töödake risti järjekorras, pingutage rataste poldid. Kasutage ratta löökpadrunit #17. Kasutage momentvõtit. Pingutage seda 120 Nm pöördemomendiga.



22

Eemaldage tungrauad ja tõkiskingad.



23

Pingutage pidurivooliku reservuaari korki. Sulgege kapott.

HEA TÖÖ! 

VAATA ROHKEM ÕPETUSI

AUTODOC – TOP KVALITEET JA TASKUKOHASED AUTOVARUOSAD INTERNETIST

AUTODOC`I MOBIILIRAKENDUS: HAARAKE SUUREPÄRASTEST PAKKUMISEST, SAMAS OSTES MUGAVALT



AUTODOC

GET IT ON
 Google Play

Download on the
 App Store

Download

SUUREPÄRANE VALIK VARUOSASID TEIE AUTOLE

PIDURIKLOTSIDE KULUMISANDUR: LAI VALIK

VASTUTUSE VÄLISTAMINE:

Dokument sisaldab ainult üldisi soovitusi, mis võivad olla abiks remondi- või asendustööde teostamisel. AUTODOC ei vastuta mistahes kaotuste, vigastuste ega varaliste kahjude eest, mis on tekkinud remonditööde või asendusprotsessi käigus vale kasutamise või antud informatsiooni vale tõlgendamise tagajärjel.

AUTODOC ei vastuta mistahes võimalike vigade ja ebatäpsuste eest selles juhendis. Antud informatsioon on ainult informatiivset laadi ja ei asenda spetsialisti nõuandeid.

AUTODOC ei vastuta varustuse, tööriistade ja autovaruosade vale või ohtliku kasutamise eest. AUTODOC soovib kindlasti olla ettevaatlik ja järgida ohutusnõudeid, kui teostatakse remondi- või asendustöid. Pidage meeles, et madala kvaliteediga autovaruosade kasutamine ei taga teile vajalikul tasemel liiklusohutust.

© Copyright 2021 - Kogu selle veebilehe sisu, eriti tekstid, fotod ja graafikud on autoriõiguse seaduse poolt kaitstud. Kõik õigused, sealhulgas kopeerimine, kolmandatele osapooltele avalikustamine, redigeerimine ja tõlkimine kuuluvad AUTODOC GmbHle.