



Kuidas vahetada **BMW 3**
Sedaan (E90) taga-
piduriklotside
kulumisandur – õpetus

SARNANE VIDEOÕPETUS



See video näitab sarnase varuosa asendamist teise sõiduki puhul

Oluline!

Seda asendusprotseduuri saab kasutada:

BMW 3 Sedaan (E90) 318d 2.0, BMW 3 Sedaan (E90) 320i 2.0, BMW 3 Sedaan (E90) 325i 2.5, BMW 3 Sedaan (E90) 330i 3.0, BMW 3 Sedaan (E90) 320d 2.0, BMW 3 Sedaan (E90) 318i 2.0, BMW 3 Sedaan (E90) 320si 2.0, BMW 3 Sedaan (E90) 325d 3.0, BMW 3 Sedaan (E90) 325i 3.0, BMW 3 Sedaan (E90) 316i 1.6, BMW 3 Sedaan (E90) 323i 2.5, BMW 3 Sedaan (E90) 316d 2.0, BMW 3 Sedaan (E90) 328i 3.0, BMW 3 Sedaan (E90) 330i 3.0 (N52B30A, N52B30B, N52B30BF)

Sammud võivad kergelt varieeruda olenevalt auto disainist.

See juhend koostati sarnase autovaruosa asendamismeetodi põhjal sõiduki puhul BMW 1 Kupee (E82) 125i 3.0

**VAHETAMINE: PIDURIKLOTSIDE KULUMISANDUR –
BMW 3 SEDAAN (E90). NIMEKIRI TÖÖRIISTADEST, MIDA
VAJAD:**



- Pidurisüsteemi puhastusaine
- Vasemääre
- Kruvikeeraja otsik nr.10
- Rehvi löökpadrun Nr.17
- Käristivõti
- Momentvõti
- Sõrgkang
- Tökiskingad

Osta tööriistu

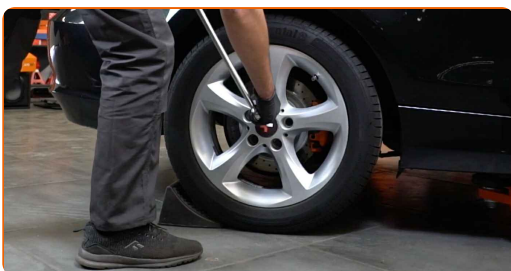
Vahetamine: piduriklotside kulumisandur – BMW 3 Sedaan (E90). AUTODOC soovib:

- Asendusprotseduur on identne mõlema sama telje piduriklotsi kulumisanduri puhul.
- Hoiatus! Lülita mootor välja enne, kui alustad tööd – BMW 3 Sedaan (E90).

SOORITAGE ASENDAMINE JÄRGNEVAS JÄRJEKORRAS:

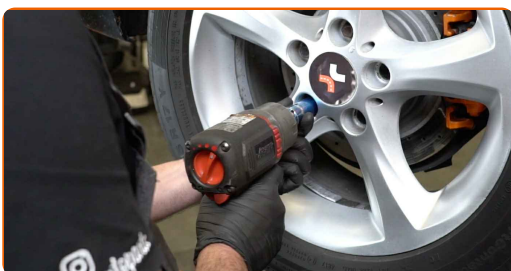
1 Fikseerige rattad tõkiskingadega.

2 Lõdvendage ratta kinnituspolte. Kasutage ratta löökpadrunit #17.



3 Tõstke tagumist auto otsa ja kinnitage alustele.

4 Keerake lahti ratta poldid.

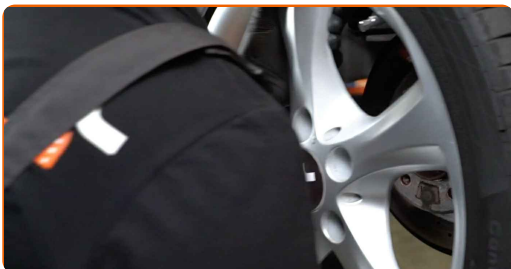


Vahetamine: piduriklotside kulumisandur – BMW 3 Sedaan (E90). Soovitus:

- Vigastuste vältimiseks, hoidke poltide lahti keeramisel ratast püsti.

5

Eemaldage ratas.



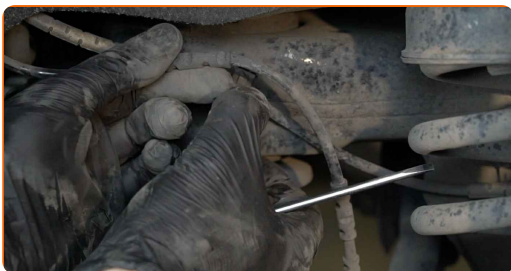
6

Eemaldage piduriklotsi kulumisandur piduriklotsi küljest.



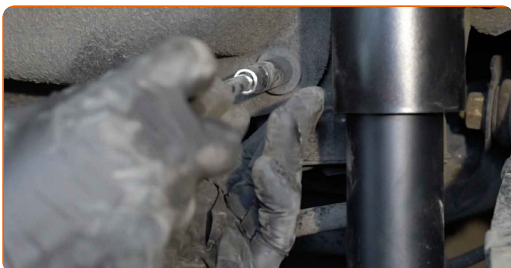
7

Ühendage lahti piduriklotside kulumisandurid. Kasutage sõrgkangi.



8

Kruvige rattakoopa katte kinnitusdetailid lahti. Kasutage padrunit Nr.10. Kasutage kärivistivõtit.



9 Nihutage detail eemale.



10 Ühendage kulunud piduriklotside anduri pistikud lahti.



11 Ühendage kulunud piduriklotside anduri pistik.



12 Paigaldage rattakoopa kate selle paigalduskohta. Krüvige kinnitusdetailid kinni. Kasutage padrunit Nr.10. Kasutage kärstivõtit.



13 Ühendage piduriklotsid kulumisanduriga.



14 Paigaldage kulumisandur piduriklotsidele.



15 Määrige pinda, kus piduriketask pootub kokku veljega. Kasutage vasemääret.



16 Puhastage piduriketta pind. Kasutage piduri puhastusvahendit.



Vahetamine: piduriklotside kulumisandur – BMW 3 Sedaan (E90). AUTODOC'i soovitus:

- Pärast aerosoolo peale kandmist, oodake paar minutit.

17 Paigaldage ratas.

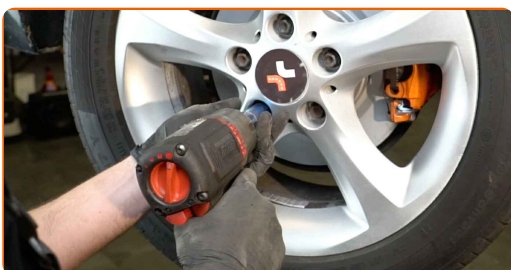


AUTODOC soovitab:

- Hoiatus! Vigastuste vältimiseks hoia ratast auto kinnituspoltide kinnikeeramise ajal kinni. BMW 3 Sedaan (E90)

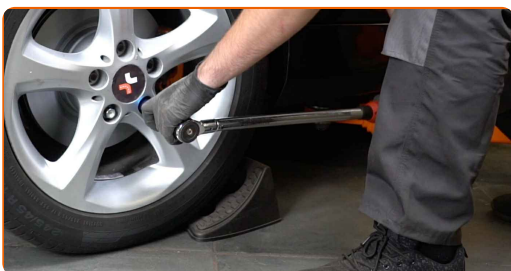
18

Keerake ratta poldid kinni. Kasutage ratta löökpadrunit #17.



19

Laske auto alla ja töödake risti järjekorras, pingutage rataste poldid. Kasutage ratta löökpadrunit #17. Kasutage momentvõtit. Pingutage seda 120 Nm pöördemomendiga.



20

Eemaldage tungrauad ja tõkiskingad.



HEA TÖÖ! 

VAATA ROHKEM ÕPETUSI

AUTODOC – TOP KVALITEET JA TASKUKOHASED AUTOVARUOSAD INTERNETIST

AUTODOC`I MOBIILIRAKENDUS: HAARAKE SUUREPÄRASTEST PAKKUMISEST, SAMAS OSTES MUGAVALT



+ AUTODOC

GET IT ON **Google Play**

Download on the **App Store**

Download

SUUREPÄRANE VALIK VARUOSASID TEIE AUTOLE

PIDURIKLOTSIDE KULUMISANDUR: LAI VALIK

(i) VASTUTUSE VÄLISTAMINE:

Dokument sisaldab ainult üldisi soovitusi, mis võivad olla abiks remondi- või asendustööde teostamisel. AUTODOC ei vastuta mistahes kaotuste, vigastuste ega varaliste kahjude eest, mis on tekkinud remonditööde või asendusprotsessi käigus vale kasutamise või antud informatsiooni vale tõlgendamise tagajärjel.

AUTODOC ei vastuta mistahes võimalike vigade ja ebatäpsuste eest selles juhendis. Antud informatsioon on ainult informatiivset laadi ja ei asenda spetsialisti nõuandeid.

AUTODOC ei vastuta varustuse, tööriistade ja autovaruosade vale või ohtliku kasutamise eest. AUTODOC soovib kindlasti olla ettevaatlik ja järgida ohutusnõudeid, kui teostatakse remondi- või asendustöid. Pidage meeles, et madala kvaliteediga autovaruosade kasutamine ei taga teile vajalikul tasemel liiklusohutust.

© Copyright 2023 - Kogu selle veebilehe sisu, eriti tekstid, fotod ja graafikud on autoriõiguse seaduse poolt kaitstud. Kõik õigused, sealhulgas kopeerimine, kolmandatele osapooltele avalikustamine, redigeerimine ja tõlkimine kuuluvad AUTODOC SE.