



Kuidas vahetada **BMW 3
Touring (E91)** taga-
amordi tugilaager –
õpetus

SARNANE VIDEOÕPETUS



See video näitab sarnase varuosa asendamist teise sõiduki puhul

Oluline!

Seda asendusprotseduuri saab kasutada:

BMW 3 Touring (E91) 325i 3.0, BMW 3 Touring (E91) 318i 2.0, BMW 3 Touring (E91) 316d 2.0, BMW 3 Touring (E91) 320i 2.0, BMW 3 Touring (E91) 325i 2.5, BMW 3 Touring (E91) 330i 3.0, BMW 3 Touring (E91) 320d 2.0, BMW 3 Touring (E91) 330d 3.0, BMW 3 Touring (E91) 325xi 2.5, BMW 3 Touring (E91) 318d 2.0, BMW 3 Touring (E91) 335i 3.0, BMW 3 Touring (E91) 335d 3.0, BMW 3 Touring (E91) 325d 3.0, BMW 3 Touring (E91) 330xi 3.0, BMW 3 Touring (E91) 323i 2.5, (+ 7)

Sammud võivad kergelt varieeruda olenevalt auto disainist.

See juhend koostati sarnase autovaruosa asendamismeetodi põhjal sõiduki puhul BMW 1 Kupee (E82) 125i 3.0

**VAHETAMINE: AMORDI TUGILAAGER – BMW 3
TOURING (E91). NIMEKIRI TÖÖRIISTADEST, MIDA
VAJAD:**



- Terashari
- Aerosool WD- 40
- Pidurisüsteemi puhastusaine
- Vasemääre
- Kruvikeeraja otsik nr.14
- Kruvikeeraja otsik nr.16
- Torx otsik T40
- Rehvi löökpadrun Nr.17
- Kärstivõti
- Momentvõti
- Amortisaatori padrun nr. DD6
- Philipsi kruvikeeraja
- Klambri eemaldus tööriist
- Hüdrauliline tungraud
- Tõkiskingad

Osta tööriistu

Vahetamine: amordi tugilaager – BMW 3 Touring (E91). AUTODOCi eksperdid soovitavad:

- Tugilaagrite asendusprotseduur on identne tagumise vedrustuse amortisaatori parema ja vasaku amortisaatori puhul.
- Mõlemad tagumiste amordipüstakute tugilaagrid tuleb asendada samaaegselt.
- Veenduge, et asendate vahetuse käigus kõik iselukustuvad mutrid ja poldid.
- Kogu töö tuleb teostada seisatud mootoriga.

VAHETAMINE: AMORDI TUGILAAGER – BMW 3 TOURING (E91). KASUTA JÄRGNEVAT PROTSEDUURI:

1 Avage pagasiruumi kaas.

2 Pange tagumiste istmete seljatoed kokku.

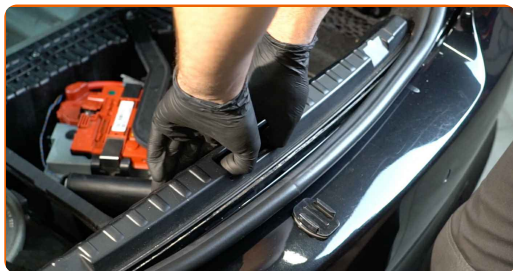
3 Tõstke pagasiruumi ülemist vooderdust.



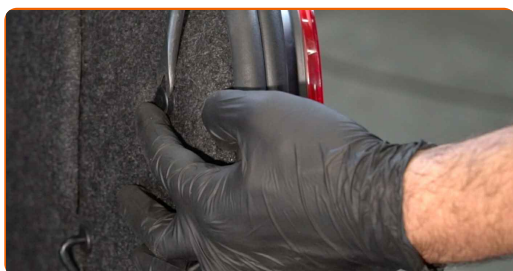
4 Keerake lahti keskkonsooli kaitsva plastikpaneeli polt. Kasutage Philipsi kruvikeerajat. Kasutage klambriemaldajat. Kasutage tähikvõtit T40. Kasutage kärstivõtit.



5 Eemaldage keskkonsooli kaitsev plastikpaneel.



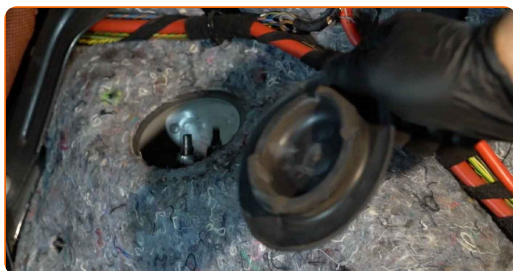
6 Keerake lahti pagasiruumi küljepolsterduse polt. Kasutage klambrieemaldajat. Kasutage tähikvõtit T40. Kasutage kärstivõtit.



7 Ühendage lahti pagasiruumi küljepolster.



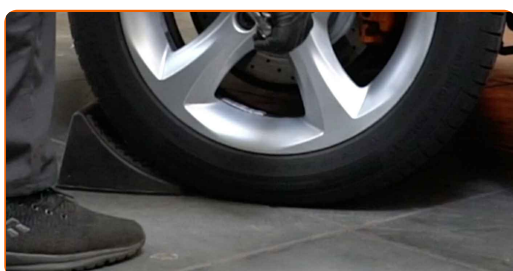
8 Eemaldage amortisaatori ülemise kinnituse paigalduskoha kate.



- 9** Lõdvendage amortisaatori ülemisi kinnitusi. Kasutage amortisaatori padrunit DDN[®]6. Kasutage padrunit Nr.16. Kasutage kärstivõtit.



- 10** Fikseerige rattad tõkisingadega.



- 11** Lõdvendage ratta kinnituspolte. Kasutage ratta löökpadrunit #17.



- 12** Tõstke tagumist auto otsa ja kinnitage alustele.

- 13** Keerake lahti ratta poldid.



Vahetamine: amordi tugilaager – BMW 3 Touring (E91). Soovitus:

- Vigastuste vältimiseks, hoidke poltide lahti keeramisel ratast püsti.

14

Eemaldage ratas.



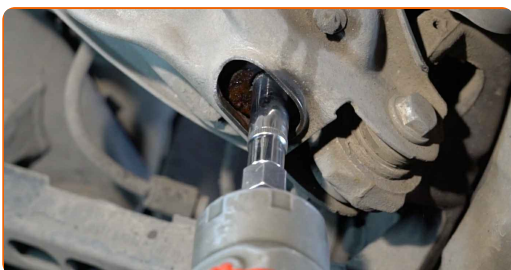
15

Puhastage amortisaatorite kinnitused. Kasutage terasharja. Kasutage WD-40 aerosooli.



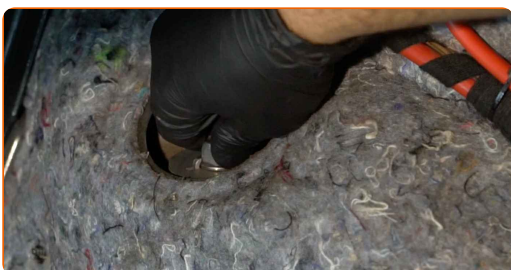
16

Keerake lahti amortisaatori alumine kinnitus. Kasutage padrunit Nr.14. Kasutage kärstivõtit.



17

Keerake lahti amortisaatori ülemine kinnitus.

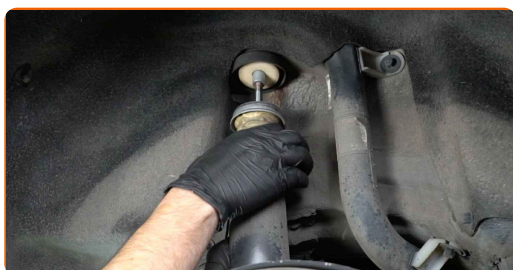


AUTODOC soovitab:

- Tähtis! Hoia amortisaatorit kinnituspoltide lahtikeeramisel kinni. BMW 3 Touring (E91)

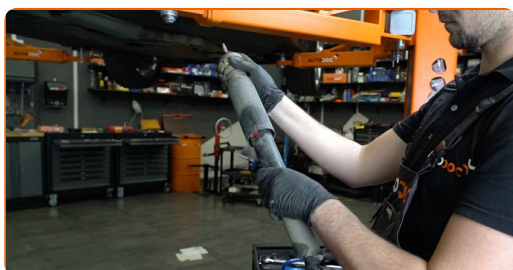
18

Eemaldage amortisaator.



19

Eemalda amortisaatori alus, saabas ja stopper.

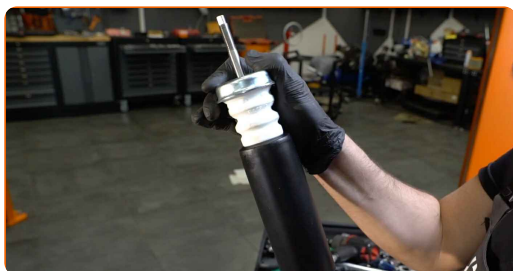


Vahetamine: amordi tugilaager – BMW 3 Touring (E91). AUTODOCi eksperdid soovivad:

- Kontrollige amortisaatori tolmuakatet ja stopperit. Vajadusel asendage need.

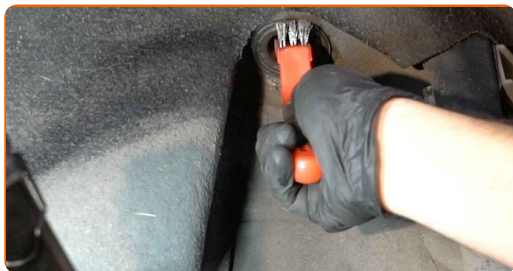
20

Paigaldage amortisaatorile uus tugilaager, kaitse ja puks.



21

Puhastage amortisaatorite paigalduskohad. Kasutage terasharja. Kasutage WD-40 aerosooli.



22

Asetage amortisaator rattakoopasse ja kinnitage see.

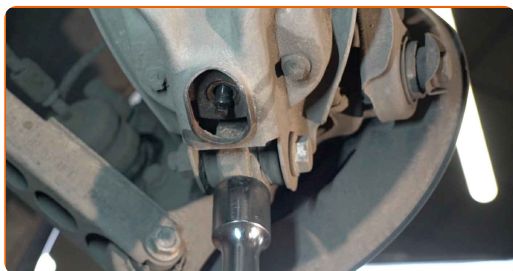


AUTODOC soovitab:

- BMW 3 Touring (E91) – Et vältida vigastusi, hoia amortisaatorit kinnituspoltide kinnikeeramise ajal kinni.

23

Toestage käändmikku. Kasutage hüdraulilist tungrauda.



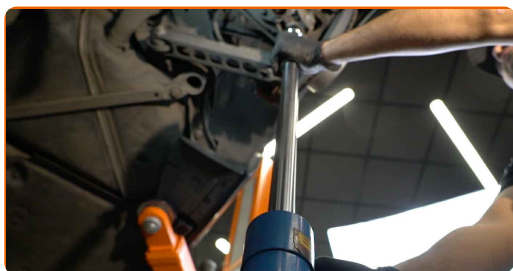
24

Keerake sisse alumine amortisaatori kinnitus. Kasutage padrunit Nr.14. Kasutage kärstivõtit.



25

Eemaldage käändmiku alt toetus.



AUTODOC soovitab:

- Vahtamine: amordi tugilaager – BMW 3 Touring (E91). Langeta käigukasti tungraud sujuvalt ja ilma jõnksudeta, et vältida osade ja mehhanismide kahjustamist.

26

Pingutage ülemisi amortisaatori kinnitusi. Kasutage amortisaatori padrunit DDN[®]6. Kasutage padrunit Nr.16. Kasutage momentvõtit. Pingutage seda 27 Nm pöördemomendiga.



27

Töödelge amortisaatori kinnitusi. Kasutage vasemääret.



28

Paigaldage amortisaatori ülemise kinnituskoha kate.



- 29** Pingutage amortisaatori alumist kinnitust. Kasutage padrunit Nr.14. Kasutage momentvõtit. Pingutage seda 60 Nm pöördemomendiga.

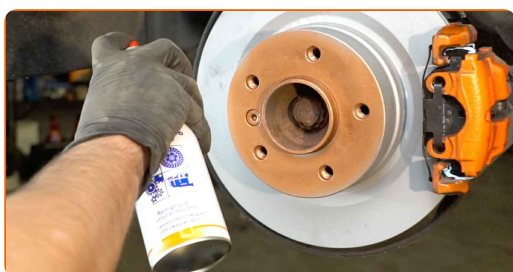


- 30** Töödelge amortisaatori kinnitusi. Määrige hoova kõiki liigendeid. Kasutage vasemääret.

- 31** Määrige pinda, kus piduriketas puutub kokku veljega. Kasutage vasemääret.



- 32** Puhastage piduriketta pind. Kasutage piduri puhastusvahendit.



Vahetamine: amordi tugilaager – BMW 3 Touring (E91). AUTODOCi soovitus:

- Pärast aerosoolo peale kandmist, oodake paar minutit.

33

Paigaldage ratas.

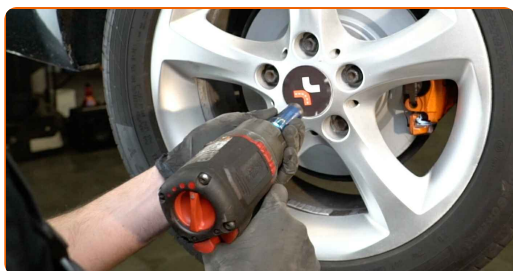


Vahetamine: amordi tugilaager – BMW 3 Touring (E91). Soovitus AUTODOC'i ekspertidelt:

- Vigastuste vältimiseks hoidke ratast kinnituspoltide kinni kruvimisel üleval.

34

Keerake ratta poldid kinni. Kasutage ratta löökpadrunit #17.



35

Laske auto alla ja töödake risti järjekorras, pingutage rataste poldid. Kasutage ratta löökpadrunit #17. Kasutage momentvõtit. Pingutage seda 120 Nm pöördemomendiga.



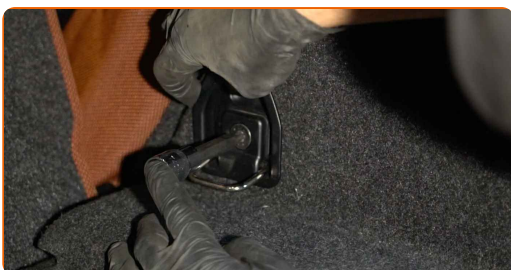
36 Eemaldage tungrauad ja tõkiskingad.



37 Kinnitage pagasiruumi küljepolster.



38 Keerake sisse pagasiruumi küljevooderduse kinnitused. Kasutage tähikvõtit T40. Kasutage kärstivõtit.



39 Keerake sisse keskmise plastikust kaitsepaneeli kinnitus.



40 Paigaldage pagasiruumi esimene alumine vooderdus. Kasutage Philipsi kruvikeerajat. Kasutage tähikvõtit T40. Kasutage kärstivõtit.



41

Vabastage pagasiruumi alumine vooderdus.



42

Seadke iste selle standardsesse asendisse.

43

Sulgege pakiruumi kaan.

HEA TÖÖ! **VAATA ROHKEM ÕPETUSI**

AUTODOC – TOP KVALITEET JA TASKUKOHASED AUTOVARUOSAD INTERNETIST

AUTODOC`I MOBIILIRAKENDUS: HAARAKE SUUREPÄRASTEST PAKKUMISEST, SAMAS OSTES MUGAVALT



+ AUTODOC

GET IT ON
Google Play

Download on the
App Store

Download

SUUREPÄRANE VALIK VARUOSASID TEIE AUTOLE

ESIAMORTIDE TUGILAAGRI: LAI VALIK

(i) VASTUTUSE VÄLISTAMINE:

Dokument sisaldab ainult üldisi soovitusi, mis võivad olla abiks remondi- või asendustööde teostamisel. AUTODOC ei vastuta mistahes kaotuste, vigastuste ega varaliste kahjude eest, mis on tekkinud remonditööde või asendusprotsessi käigus vale kasutamise või antud informatsiooni vale tõlgendamise tagajärjel.

AUTODOC ei vastuta mistahes võimalike vigade ja ebatäpsuste eest selles juhendis. Antud informatsioon on ainult informatiivset laadi ja ei asenda spetsialisti nõuandeid.

AUTODOC ei vastuta varustuse, tööriistade ja autovaruosade vale või ohtliku kasutamise eest. AUTODOC soovib kindlasti olla ettevaatlik ja järgida ohutusnõudeid, kui teostatakse remondi- või asendustöid. Pidage meeles, et madala kvaliteediga autovaruosade kasutamine ei taga teile vajalikul tasemel liiklusohutust.

© Copyright 2023 - Kogu selle veebilehe sisu, eriti tekstid, fotod ja graafikud on autoriõiguse seaduse poolt kaitstud. Kõik õigused, sealhulgas kopeerimine, kolmandatele osapooltele avalikustamine, redigeerimine ja tõlkimine kuuluvad AUTODOC SE.