



Kuidas vahetada **BMW 5**
Sedaan (E60) esi-
piduriklotse – õpetus

SARNANE VIDEOÕPETUS



See video näitab sarnase varuosa asendamist teise sõiduki puhul

Oluline!

Seda asendusprotseduuri saab kasutada:

BMW 5 Sedaan (E60) 525i 2.5, BMW 5 Sedaan (E60) 520i 2.2, BMW 5 Sedaan (E60) 525d 2.5, BMW 5 Sedaan (E60) 523i 2.5, BMW 5 Sedaan (E60) 520d 2.0, BMW 5 Sedaan (E60) 525xi 2.5, BMW 5 Sedaan (E60) 525d 3.0, BMW 5 Sedaan (E60) 525xd 3.0, BMW 5 Sedaan (E60) 520i 2.0, BMW 5 Sedaan (E60) 523i 2.5 (N53 B25 A)

Sammud võivad kergelt varieeruda olenevalt auto disainist.

See juhend koostati sarnase autovaruosa asendamismeetodi põhjal sõiduki puhul BMW 1 Kupee (E82) 125i 3.0

VAHETAMINE: PIDURIKLOTSIDE – BMW 5 SEDAAN (E60). TÖÖRIISTAD, MIDA VÕID VAJADA:



- Terashari
- Aerosool WD- 40
- Pidurisüsteemi puhastusaine
- Kriiksumist eemaldav pasta
- Vasemääre
- Kuuskant otsik nr.H7.
- Rehvi löökpadrun Nr.17
- Käristivõti
- Momentvõti
- Pidurisadula tööriist
- Sõrgkang
- Poritiivakate
- Tökiskingad

Osta tööriistu

Vahetamine: piduriklotside – BMW 5 Sedaan (E60). AUTODOCi eksperdid soovivad:

- Asendage piduriklotsid tervete komplektidega telje kohta. See tagab efektiivse pidurdamise.
- Asendusprotseduur on identne asendades sama telje mõlemad piduriklotsid.
- Kogu töö tuleb teostada seisatud mootoriga.

VAHETAMINE: PIDURIKLOTSIDE – BMW 5 SEDAAN (E60). KASUTA JÄRGNEVAT PROTSEDUURI:

1 Avage kapott.

2 Auto värvi ja plastikust osade kaitsmiseks kasutage kaitsekatet.

3 Eemaldage klaasipuhastihoova kate.

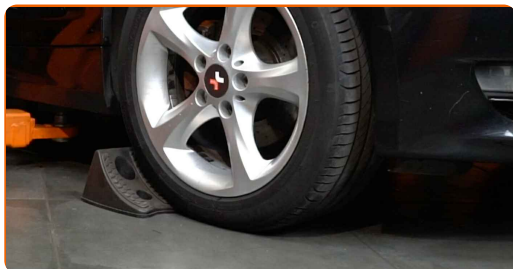


4 Keerake lahti pidurivedeliku reservuaari kork.



5

Fikseerige rattad tõkisingadega.



6

Lõdvendage ratta kinnituspolte. Kasutage ratta löökpadrunit #17.

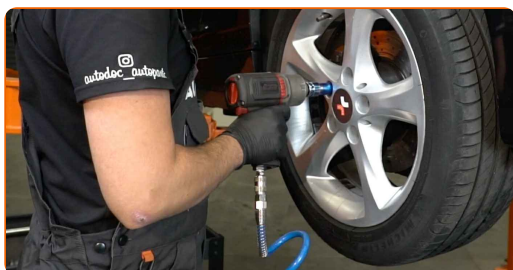


7

Tõstke esimest auto otsa ja kinnitage alustele.

8

Keerake lahti ratta poldid.

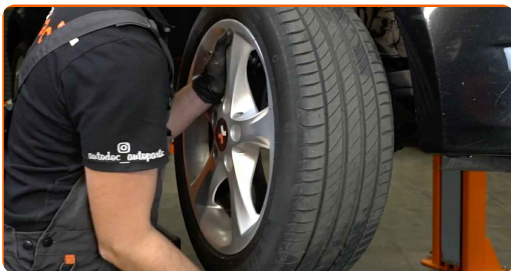


Vahetamine: piduriklotside – BMW 5 Sedaan (E60). Soovitus:

- Vigastuste vältimiseks, hoidke poltide lahti keeramisel ratast püsti.

9

Eemaldage ratas.



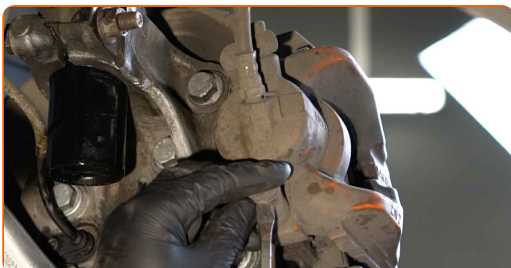
10

Vabastage piduriklotsid. Kasutage sõrgkangi.



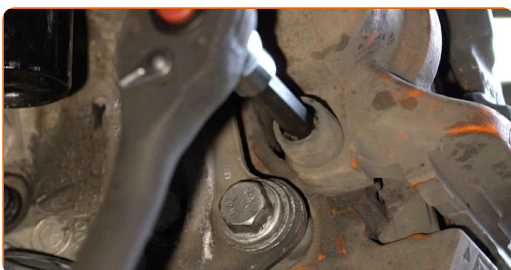
11

Eemaldage pidurisadula juhttihvtide tolmuaitsekorgid. Kasutage sõrgkangi.



12

Keerake lahti pidurisadula kinnitused. Kasutage tühikut Nr.H7. Kasutage kärstivõtit.



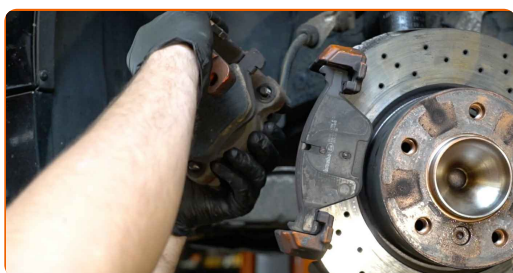
13

Eemaldage pidurisadula kinnitusklamber. Kasutage sõrgkangi.



14

Eemaldage pidurisadul.



Vahetamine: piduriklotside – BMW 5 Sedaan (E60). Soovitus AUTODOC'i ekspertidelt:

- Siduge sadul traadiga suspensiooni või kere külge ilma pidurivoolikut lahti ühendamata, et ennetada rõhu kadumist pidurdussüsteemist.
- Veenduge, et pidurisadul ei ripu pidurivoolikute peal.
- Ärge vajutage piduripedaali pärast pidurisadula eemaldamist. Selle tulemusena võib kolb pidurisilindrist välja kukkuda ning esineda pidurivedeliku leke ja süsteemi rõhutustamine.
- Kontrollige pidurisadula kinnitusi, pidurisadula juhttihvte ja kaitsekummi. Vajadusel puhastage need.

15

Eemaldage piduriklotsid.

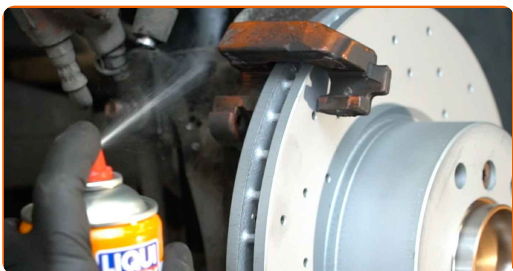


AUTODOC soovitab:

- Mõõtkte piduriketta paksust. Enne kulumislimiidini jõudmist tuleb detail asendada.

16

Puhastage pidurisadula klamber mustusest ja tolmust. Kasutage terasharja. Kasutage piduri puhastusvahendit.

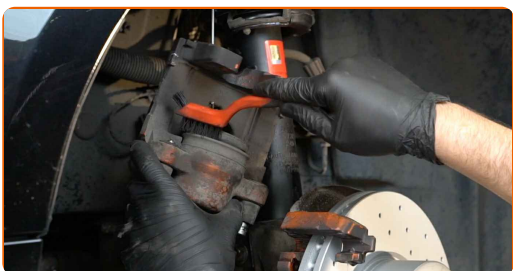


AUTODOC soovitab:

- Vahetamine: piduriklotside – BMW 5 Sedaan (E60). Pärast pihuse pealekandmist oota paar minutit.

17

Töödelge pidurisadula kolbi. Kasutage piduri puhastusvahendit.



Vahetamine: piduriklotside – BMW 5 Sedaan (E60). Soovitus:

- Pärast aerosoolo peale kandmist, oodake paar minutit.

18

Suruge pidurisadula kolvile. Kasutage pidurisadula tööriista.



19

Töödelge piduriklotside seda, ala kus pind puutub kokku pidurisadula kinnitusega. Kasutage kriiksumist eemaldavat pastat.



Vahetamine: piduriklotside – BMW 5 Sedaan (E60). AUTODOCi soovitus:

- Veenduge, et ketta pind on puhas, enne kui paigaldate uued piduripedaalid.

20

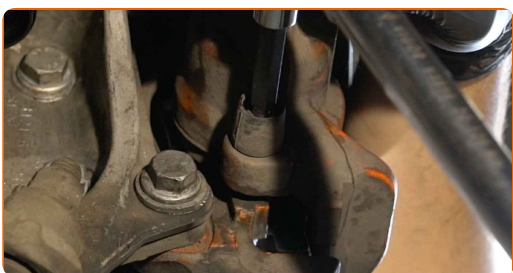
Paigaldage uued piduriklotsid.



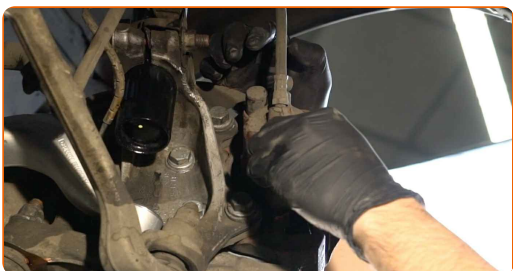
Vahetamine: piduriklotside – BMW 5 Sedaan (E60). AUTODOCi eksperdid soovivad:

- Veenduge, et klotsid on paigaldatud voodipool ketta poole.

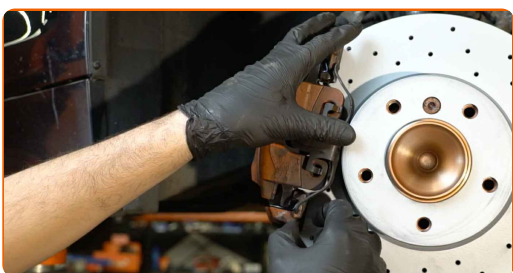
21 Paigaldage pidurisadul ja fikseerige see. Kasutage tühikut Nr.H7. Kasutage momentvõtit. Pingutage seda 30 Nm pöördemomendiga.



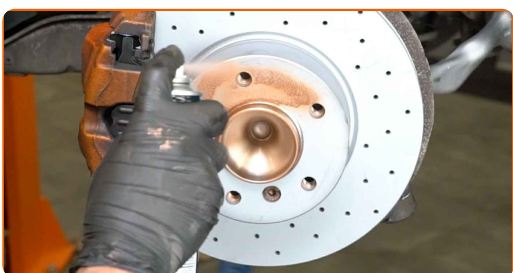
22 Paigaldage pidurisadula juhttihvtide tolmuaitsekorgid.



23 Paigaldage pidurihargi lukustusvedru.



24 Määrige pinda, kus piduriketasko puutub kokku veljega. Kasutage vasemääret.



25

Puhastage piduriketta pind. Kasutage piduri puhastusvahendit.



AUTODOC soovitab:

- Vahtamine: piduriklotside – BMW 5 Sedaan (E60). Pärast pihuse pealekandmist oota paar minutit.

26

Paigaldage ratas.

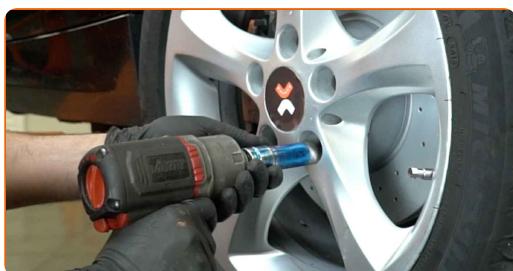


Vahtamine: piduriklotside – BMW 5 Sedaan (E60). Professionaalid soovivad:

- Vigastuste vältimiseks hoidke ratast kinnituspoltide kinni kruvimisel üleval.

27

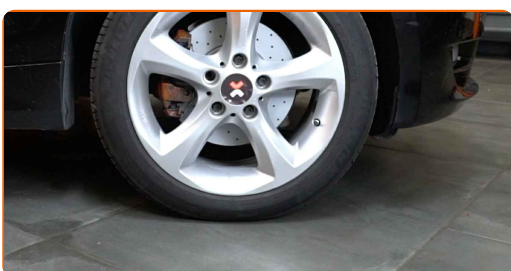
Keerake ratta poldid kinni. Kasutage ratta löökpadrunit #17.



- 28** Laske auto alla ja töödake risti järjekorras, pingutage rataste poldid. Kasutage ratta löökpadrunit #17. Kasutage momentvõtit. Pingutage seda 120 Nm pöördemomendiga.



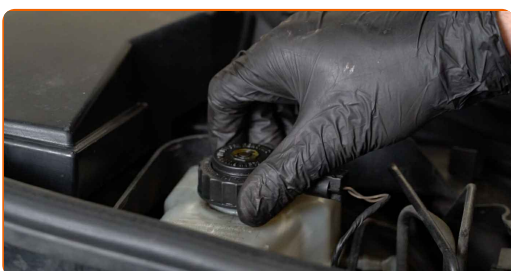
- 29** Eemaldage tungrauad ja tõkisingad.



AUTODOC soovitab:

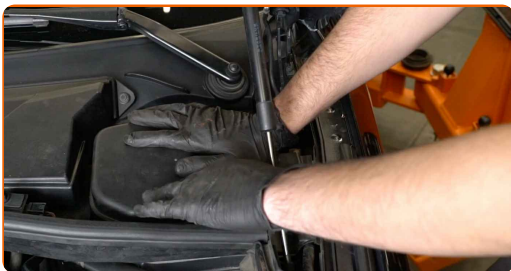
- Oluline! Vahetamine: piduriklotside – BMW 5 Sedaan (E60). Kontrolli pidurivedeliku taset paagis ning vajadusel taastäida see.

- 30** Pingutage pidurivooliku reservuaari korki.



31

Paigaldage klaasipuhasti hoova kate.



32

Eemaldage kaitsekate.

33

Sulgege kapott.

Vahetamine: piduriklotside – BMW 5 Sedaan (E60). AUTODOCi eksperdid soovitavad:

- Ilma mootorit käivitamata vajutage piduripedaali mitu korda kuni tunnete märkimisväärset takistust.
- Esimese 150-200 km läbimisel pärast piduriklotside vahetamist aeglustage sujuvalt. Vältige peatumiseks tarbetuid ja teravaid pidurdamisi.

HEA TÖÖ! 

VAATA ROHKEM ÕPETUSI

AUTODOC – TOP KVALITEET JA TASKUKOHASED AUTOVARUOSAD INTERNETIST

AUTODOC`I MOBIILIRAKENDUS: HAARAKE SUUREPÄRASTEST PAKKUMISEST, SAMAS OSTES MUGAVALT



+ AUTODOC

GET IT ON  **Google Play**

 **Download on the App Store**

Download

SUUREPÄRANE VALIK VARUOSASID TEIE AUTOLE

PIDURIKLOTSIDE: LAI VALIK

VASTUTUSE VÄLISTAMINE:

Dokument sisaldab ainult üldisi soovitusi, mis võivad olla abiks remondi- või asendustööde teostamisel. AUTODOC ei vastuta mistahes kaotuste, vigastuste ega varaliste kahjude eest, mis on tekkinud remonditööde või asendusprotsessi käigus vale kasutamise või antud informatsiooni vale tõlgendamise tagajärjel.

AUTODOC ei vastuta mistahes võimalike vigade ja ebatäpsuste eest selles juhendis. Antud informatsioon on ainult informatiivset laadi ja ei asenda spetsialisti nõuandeid.

AUTODOC ei vastuta varustuse, tööriistade ja autovaruosade vale või ohtliku kasutamise eest. AUTODOC soovib kindlasti olla ettevaatlik ja järgida ohutusnõudeid, kui teostatakse remondi- või asendustöid. Pidage meeles, et madala kvaliteediga autovaruosade kasutamine ei taga teile vajalikul tasemel liiklusohutust.

© Copyright 2023 - Kogu selle veebilehe sisu, eriti tekstid, fotod ja graafikud on autoriõiguse seaduse poolt kaitstud. Kõik õigused, sealhulgas kopeerimine, kolmandatele osapooltele avalikustamine, redigeerimine ja tõlkimine kuuluvad AUTODOC SE.