



Kuidas vahetada **BMW**
M1 (E26) esi-piduriklotse
– õpetus

SARNANE VIDEOÕPETUS



See video näitab sarnase varuosa asendamist teise sõiduki puhul

i Oluline!

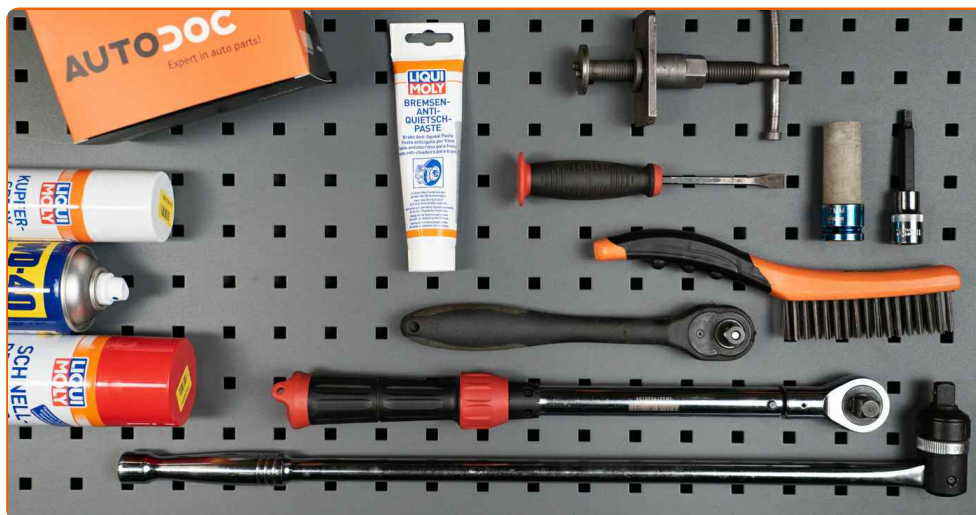
Seda asendusprotseduuri saab kasutada:

BMW M1 (E26) 3.5

Sammud võivad kergelt varieeruda olenevalt auto disainist.

See juhend koostati sarnase autovaruosa asendamismeetodi põhjal sõiduki puhul
BMW 3 Cabrio (E46) 318Ci 2.0

VAHETAMINE: PIDURIKLOTSIDE – BMW M1 (E26).
TÖÖRIISTAD, MIDA VÕID VAJADA:



- Terashari
- Pidurisüsteemi puhastusaine
- Vasemääre
- Kriiksumist eemaldav pasta
- Kuuskant otsik Nr.H7.
- Rehvi löökpadrun Nr.17
- Käristivõti
- Momentvõti
- Pidurisadula tööriist
- Sõrgkang
- Tõkiskingad

Osta tööriistu

Vahetamine: piduriklotside – BMW M1 (E26). AUTODOCi eksperdid soovivad:

- Asendage piduriklotsid tervete komplektidega telje kohta. See tagab efektiivse pidurdamise.
- Asendusprotseduur on identne asendades sama telje mõlemad piduriklotsid.
- Kogu töö tuleb teostada seisatud mootoriga.

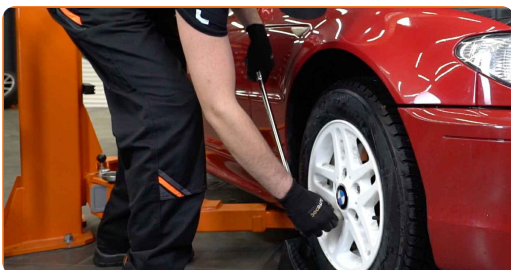
VAHETAMINE: PIDURIKLOTSIDE – BMW M1 (E26). KASUTA JÄRGNEVAT PROTSEDUURI:

1 Avage kapott. Keerake lahti pidurivedeliku reservuaari kork.

2 Fikseerige rattad tõkisingadega.



3 Lõdvendage ratta kinnituspolte. Kasutage ratta löökpadrunit #17.



4 Tõstke esimest auto otsa ja kinnitage alustele.

5

Keerake lahti ratta poldid.

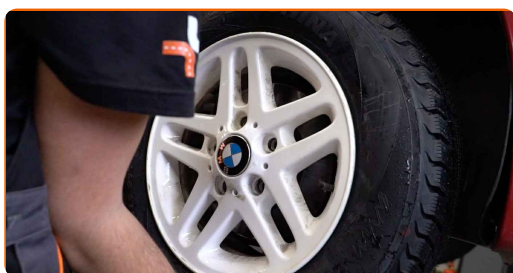


Vahetamine: piduriklotside – BMW M1 (E26). AUTODOC soovib:

- Vigastuste vältimiseks, hoidke poltide lahti keeramisel ratast püsti.

6

Eemaldage ratas.



7

Vabastage piduriklotsid. Kasutage sõrgkangi.



8

Eemaldage pidurisadula juhttihvtide tolmuaitsekorgid. Kasutage sõrgkangi.



9

Keerake lahti pidurisadula kinnitused. Kasutage tühikut Nr.H7. Kasutage kärstivõtit.



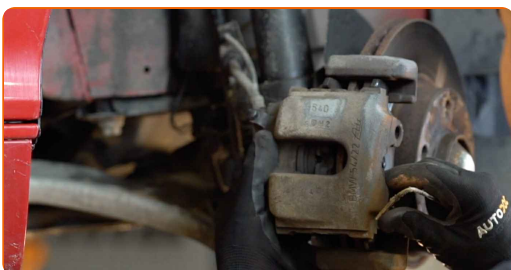
10

Eemaldage pidurisadula kinnitusklamber. Kasutage sõrgkangi.



11

Eemaldage pidurisadul.



AUTODOC soovitab:

- Siduge sadul traadiga suspensiooni või kere külge ilma pidurivoolikut lahti ühendamata, et ennetada rõhu kadumist pidurdussüsteemist.
- Veenduge, et pidurisadul ei ripu pidurivoolikute peal.
- Ärge vajutage piduripedaali pärast pidurisadula eemaldamist. Selle tulemusena võib kolb pidurisilindrist välja kukkuda ning esineda pidurivedeliku leke ja süsteemi rõhutustamine.

12

Eemaldage piduriklotsid. Kasutage sõrgkangi.



AUTODOC soovitab:

- Mõõtkte piduriketta paksust. Enne kulumislimiidini jõudmist tuleb detail asendada.

13

Puhastage pidurisadula klamber mustusest ja tolmust. Kasutage terasharja. Kasutage piduri puhastusvahendit.

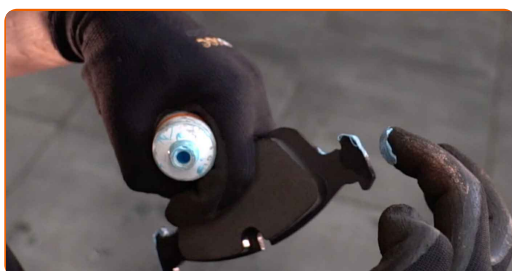


AUTODOC soovitab:

- Vahetamine: piduriklotside – BMW M1 (E26). Pärast pihuse pealekandmist oota paar minutit.

14

Määrige uute piduriklotside tagakülge. Kasutage kriiksumist eemaldavat pastat.



15

Töödelge pidurisadula kolbi. Kasutage piduri puhastusvahendit.

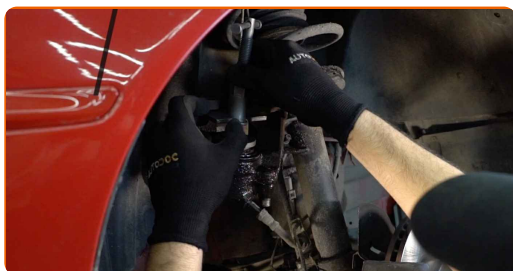


Vahetamine: piduriklotside – BMW M1 (E26). Soovitus:

- Pärast aerosoolo peale kandmist, oodake paar minutit.

16

Suruge pidurisadula kolvile. Kasutage pidurisadula tööriista.



Vahetamine: piduriklotside – BMW M1 (E26). Professionaalid soovitavad:

- Veenduge, et ketta pind on puhas, enne kui paigaldate uued piduripedaalid.

17

Paigaldage uued piduriklotsid.



Vahetamine: piduriklotside – BMW M1 (E26). AUTODOC soovib:

- Veenduge, et klotsid on paigaldatud voodipool ketta poole.

18

Paigaldage pidurisadul ja fikseerige see. Kasutage tühikut Nr.H7. Kasutage momentvõtit. Pingutage seda 30 Nm pöördemomendiga.

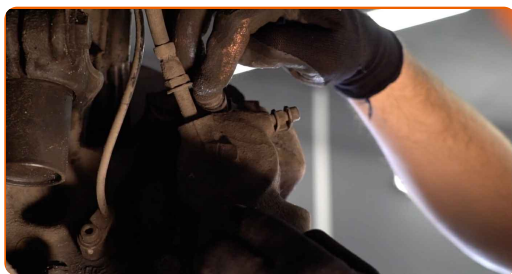


AUTODOC soovib:

- BMW M1 (E26) - Vajuta mootorit käivitamata mitu korda piduripedaali kuni see kindel tundub.

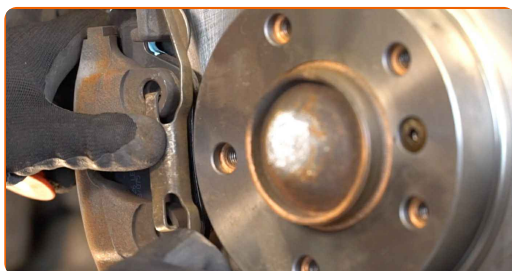
19

Paigaldage pidurisadula juhttihvtide tolmukaitsekorgid.



20

Paigaldage pidurihargi lukustusvedru.



21

Puhastage piduriketta pind. Kasutage piduri puhastusvahendit.



Vahetamine: piduriklotside – BMW M1 (E26). AUTODOCi eksperdid soovitavad:

- Pärast aerosoolo peale kandmist, oodake paar minutit.

22

Määrige pinda, kus piduriketas puutub kokku veljega. Kasutage vasemääret.



23

Paigaldage ratas.



Vahetamine: piduriklotside – BMW M1 (E26). AUTODOCi soovitus:

- Vigastuste vältimiseks hoidke ratast kinnituspoltide kinni kruvimisel üleval.

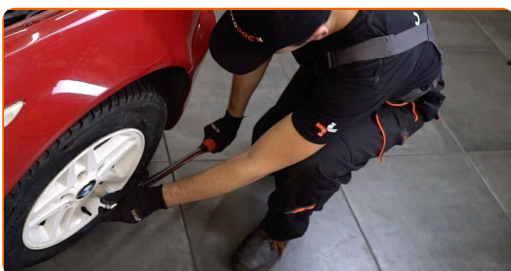
24

Keerake ratta poldid kinni. Kasutage ratta löökpadrunit #17.



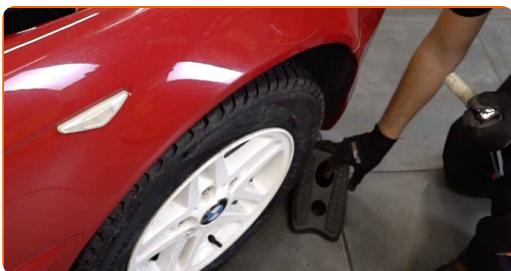
25

Laske auto alla ja töödake risti järjekorras, pingutage rataste poldid. Kasutage momentvõtit. Pingutage seda 120 Nm pöördemomendiga.



26

Eemaldage tungrauad ja tõkiskingad.



AUTODOC soovitab:

- Oluline! Vahetamine: piduriklotside – BMW M1 (E26). Kontrolli pidurivedeliku taset paagis ning vajadusel taastäida see.

27

Pingutage pidurivooliku reservuaari korki. Sulgege kapott.

Vahetamine: piduriklotside – BMW M1 (E26). AUTODOC soovib:

- Esimese 150-200 km läbimisel pärast piduriklotside vahetamist aeglustage sujuvalt. Vältige peatumiseks tarbetuid ja teravaid pidurdamisi.

HEA TÖÖ! 

VAATA ROHKEM ÕPETUSI

AUTODOC – TOP KVALITEET JA TASKUKOHASED AUTOVARUOSAD INTERNETIST

AUTODOC`I MOBIILIRAKENDUS: HAARAKE SUUREPÄRASTEST PAKKUMISEST, SAMAS OSTES MUGAVALT

AUTODOC+

GET IT ON
Google Play

Download on the
App Store

Download

SUUREPÄRANE VALIK VARUOSASID TEIE AUTOLE

PIDURIKLOTSIDE: LAI VALIK

i VASTUTUSE VÄLISTAMINE:

Dokument sisaldab ainult üldisi soovitusi, mis võivad olla abiks remondi- või asendustööde teostamisel. AUTODOC ei vastuta mistahes kaotuste, vigastuste ega varaliste kahjude eest, mis on tekkinud remonditööde või asendusprotsessi käigus vale kasutamise või antud informatsiooni vale tõlgendamise tagajärjel.

AUTODOC ei vastuta mistahes võimalike vigade ja ebatäpsuste eest selles juhendis. Antud informatsioon on ainult informatiivset laadi ja ei asenda spetsialisti nõuandeid.

AUTODOC ei vastuta varustuse, tööriistade ja autovaruosade vale või ohtliku kasutamise eest. AUTODOC soovib kindlasti olla ettevaatlik ja järgida ohutusnõuandeid, kui teostatakse remondi- või asendustöid. Pidage meeles, et madala kvaliteediga autovaruosade kasutamine ei taga teile vajalikul tasemel liiklusohutust.

© Copyright 2022 - Kogu selle veebilehe sisu, eriti tekstid, fotod ja graafikud on autoriõiguse seaduse poolt kaitstud. Kõik õigused, sealhulgas kopeerimine, kolmandatele osapooltele avalikustamine, redigeerimine ja tõlkimine kuuluvad AUTODOC GmbHle.