



Kuidas vahetada **BMW**
Z4 Kupee (E86) esi-
stabilisaatori varras –
õpetus

SARNANE VIDEOÕPETUS



See video näitab sarnase varuosa asendamist teise sõiduki puhul

i Oluline!

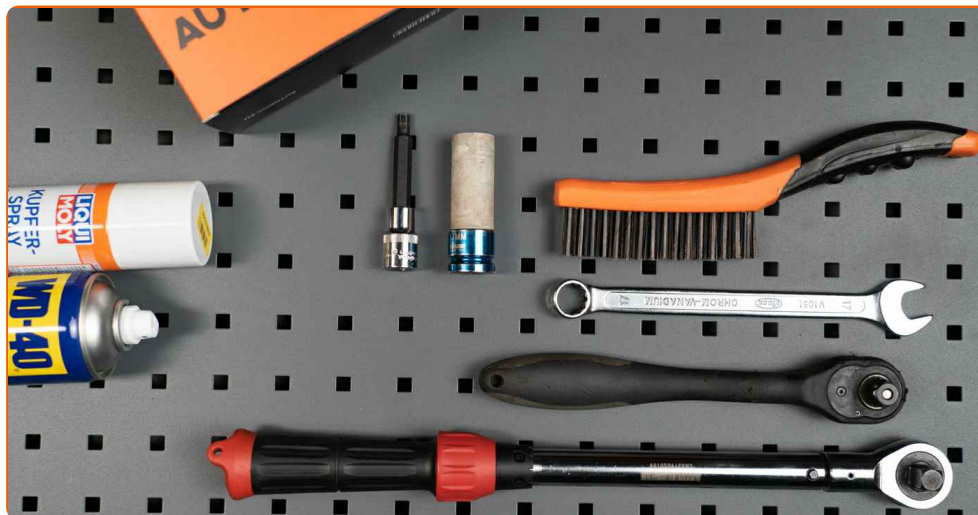
Seda asendusprotseduuri saab kasutada:

BMW Z4 Kupee (E86) 3.0 si, BMW Z4 Kupee (E86) M

Sammud võivad kergelt varieeruda olenevalt auto disainist.

See juhend koostati sarnase autovaruosa asendamismeetodi põhjal sõiduki puhul
BMW 3 Touring (E46) 330d 3.0

VAHETAMINE: STABILISAATORI VARRAS – BMW Z4
KUPEE (E86). TÖÖRIISTAD, MIDA VAJAD:



- Terashari
- Aerosool WD- 40
- Vasemääre
- Lehtsilmusvõti Nr.17
- Kruvikeeraja otsik nr.17
- Kuuskant otsik nr.H7
- Rehvi löökpadrun Nr.17
- Käristivõti
- Momentvõti
- Poritiivakate
- Tökiskingad

Osta tööriistu

AUTODOC soovitab:

- Asendage BMW Z4 Kupee (E86) stabilisaatoriühendused paaridena.
- Asendusprotseduur on sama telje mõlema stabilisaatoriühenduse puhul identne.
- Hoiatus! Lülita mootor välja enne, kui alustad tööd – BMW Z4 Kupee (E86).

SOORITAGE ASENDAMINE JÄRGNEVAS JÄRJEKORRAS:

1 Avage kapott.

2 Auto värvi ja plastikust osade kaitsmiseks kasutage kaitsekattet.

3 Fikseerige rattad tõkiskingadega.



4 Lõdvendage ratta kinnituspolte. Kasutage ratta löökpadrunit #17.



5 Tõstke esimest auto otsa ja kinnitage alustele.

6

Keerake lahti ratta poldid.



AUTODOC soovitab:

- Tähtis! Hoia ratast kinnituspoltide lahtikeeramise ajal kinni. BMW Z4 Kupee (E86)

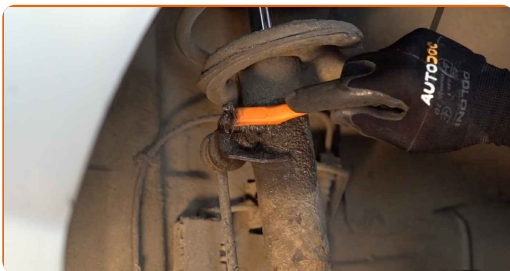
7

Eemaldage ratas.



8.1

Puhastage stabilisaatoriühenduse kinnitused.



8.2

Kasutage terasharja. Kasutage WD-40 aerosooli.



9

Keerake lahti stabilisaatorilüli amordipüstaku külge kinnitav kinnitus. Kasutage tühikut Nr.H7. Kasutage kombivõtit Nr. 17. Kasutage kärstivõtit.



10

Keerake lahti kinnitus, mis ühendab stabilisaatorilülid stabilisaatorvarbiga. Kasutage tühikut Nr.H7. Kasutage kombivõtit Nr. 17. Kasutage kärstivõtit.



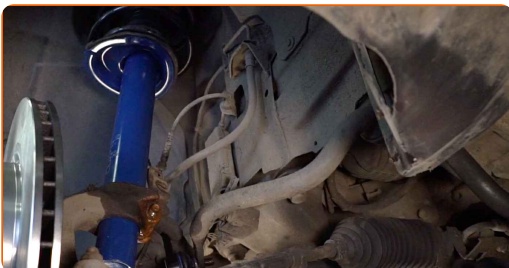
11

Eemaldage stabilisaatorivarras.

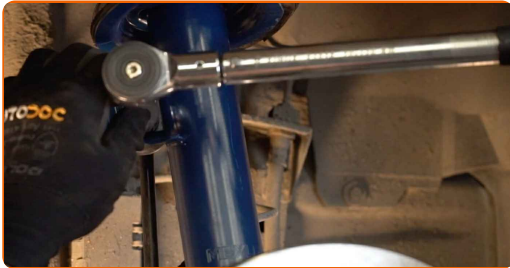


12

Paigaldage uus varras, pingutage seda.



- 13** Pingutage kinnitust, mis ühendab stabilisaatorilülid amordipüstakuga. Kasutage padrunit Nr.17. Kasutage kombivõtit Nr. 17. Kasutage momentvõtit. Pingutage seda 55 Nm pöördemomendiga.



- 14** Pingutage kinnitust, mis ühendab stabilisaatorilüli stabilisaatorvarbiga. Kasutage padrunit Nr.17. Kasutage kombivõtit Nr. 17. Kasutage momentvõtit. Pingutage seda 55 Nm pöördemomendiga.



- 15.1** Määrige kõiki stabilisaatoriühenduste liigendeid.

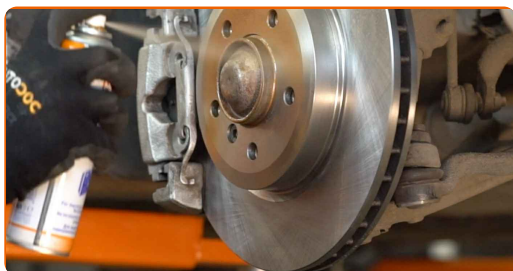


- 15.2** Kasutage vasemääret.



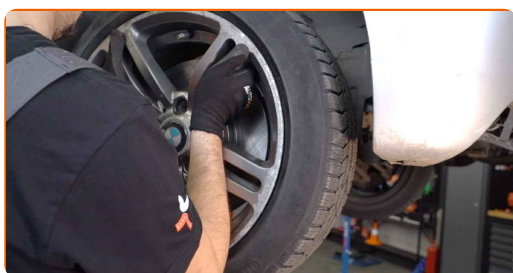
16

Puhastage ratta velgede kinnituspesad. Kasutage terasharja. Määrige kontaktpinnad. Kasutage vasemääret.



17

Paigaldage ratas.

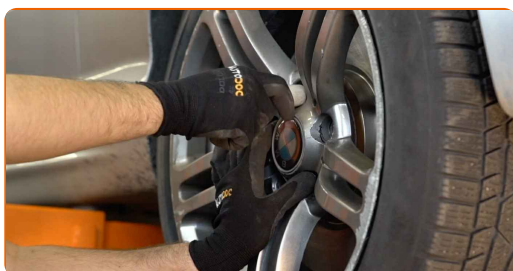


AUTODOC soovitab:

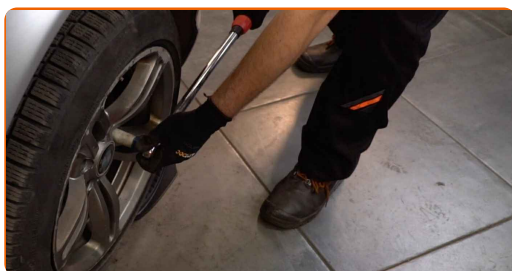
- Hoiatus! Vigastuste vältimiseks hoia ratas auto kinnituspoltide kinnikeeramise ajal kinni. BMW Z4 Kupee (E86)

18

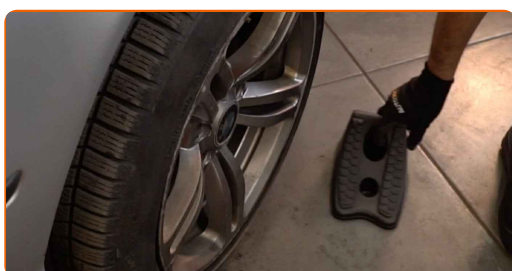
Keerake ratta poldid kinni. Kasutage ratta löökpadrunit #17.



- 19** Laske auto alla ja töödake risti järjekorras, pingutage rataste poldid. Kasutage ratta löökpadrunit #17. Kasutage momentvõtit. Pingutage seda 120 Nm pöördemomendiga.



- 20** Eemaldage tungrauad ja tõkiskingad.



- 21** Eemaldage kaitsekate.

- 22** Sulgege kapott.

HEA TÖÖ! 👍

VAATA ROHKEM ÕPETUSI

AUTODOC – TOP KVALITEET JA TASKUKOHASED AUTOVARUOSAD INTERNETIST

AUTODOC`I MOBIILIRAKENDUS: HAARAKE SUUREPÄRASTEST PAKKUMISEST, SAMAS OSTES MUGAVALT

SUUREPÄRANE VALIK VARUOSASID TEIE AUTOLE

STABILISAATORI VARRAS: LAI VALIK

i VASTUTUSE VÄLISTAMINE:

Dokument sisaldab ainult üldisi soovitusi, mis võivad olla abiks remondi- või asendustööde teostamisel. AUTODOC ei vastuta mistahes kaotuste, vigastuste ega varaliste kahjude eest, mis on tekkinud remonditööde või asendusprotsessi käigus vale kasutamise või antud informatsiooni vale tõlgendamise tagajärjel.

AUTODOC ei vastuta mistahes võimalike vigade ja ebatäpsuste eest selles juhendis. Antud informatsioon on ainult informatiivset laadi ja ei asenda spetsialisti nõuandeid.

AUTODOC ei vastuta varustuse, tööriistade ja autovaruosade vale või ohtliku kasutamise eest. AUTODOC soovib kindlasti olla ettevaatlik ja järgida ohutusnõudeid, kui teostatakse remondi- või asendustöid. Pidage meeles, et madala kvaliteediga autovaruosade kasutamine ei taga teile vajalikul tasemel liiklusohutust.

© Copyright 2022 - Kogu selle veebilehe sisu, eriti tekstid, fotod ja graafikud on autoriõiguse seaduse poolt kaitstud. Kõik õigused, sealhulgas kopeerimine, kolmandatele osapooltele avalikustamine, redigeerimine ja tõlkimine kuuluvad AUTODOC GmbHle.