



Kuidas vahetada **BMW  
Z4 Roadster (E85)** esi-  
amordi tugilaager –  
õpetus

## SARNANE VIDEOÕPETUS



See video näitab sarnase varuosa asendamist teise sõiduki puhul

### Oluline!

Seda asendusprotseduuri saab kasutada:

BMW Z4 Roadster (E85) 3.0 i, BMW Z4 Roadster (E85) 2.5 i, BMW Z4 Roadster (E85) 2.2 i, BMW Z4 Roadster (E85) 2.0 i, BMW Z4 Roadster (E85) 2.5 si, BMW Z4 Roadster (E85) 3.0 si

Sammud võivad kergelt varieeruda olenevalt auto disainist.

See juhend koostati sarnase autovaruosa asendamismeetodi põhjal sõiduki puhul BMW 3 Sedaan (E36) 323i 2.5

**VAHETAMINE: AMORDI TUGILAAGER – BMW Z4 ROADSTER (E85). TÖÖRIISTAD, MIDA VÕID VAJADA:**



- Terashari
- Aerosool WD- 40
- Pidurisüsteemi puhastusaine
- Vasemääre
- Momentvõti
- Lehtsilmusvõti Nr.18
- Kruvikeeraja otsik nr.9
- Kruvikeeraja otsik nr.13
- Kruvikeeraja otsik nr.18
- Kruvikeeraja otsik nr.19
- Kruvikeeraja otsik nr.22
- Rehvi löökpadrun Nr.17
- Käristivõti
- Sõrgkang
- Hüdrauliline tugiposti vedru kompressor
- Hüdrauliline tungraud
- Poritiivakate
- Tõkiskingad

**Osta tööriistu**

Vahetamine: amordi tugilaager – BMW Z4 Roadster (E85). AUTODOCi soovitus:

- Asendusprotseduur on identne vedrustuste vasaku ja parema amordipüstaku kinnituste puhul.
- Kõik esimeste vedruamortide tugilaagrid tuleb asendada samaaegselt.
- Kogu töö tuleb teostada seisatud mootoriga.

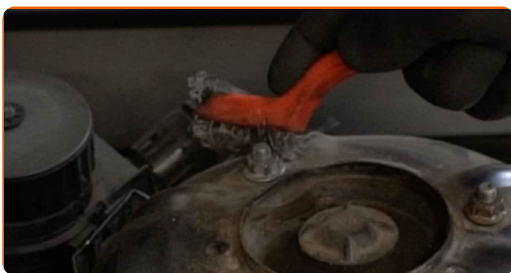
## SOORITAGE ASENDAMINE JÄRGNEVAS JÄRJEKORRAS:

**1** Avage kapott.

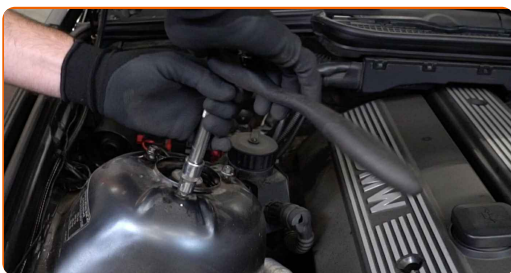
**2** Auto värvi ja plastikust osade kaitsmiseks kasutage kaitsekattet.

**3** Fikseerige rattad tõkiskingadega.

**4** Puhastage amordipüstaku ülemised kinnitused. Kasutage terasharja. Kasutage WD-40 aerosooli.

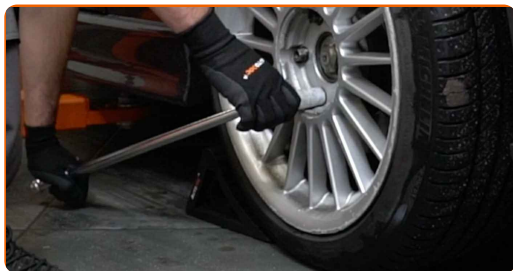


**5** Lõdvendage küünalvedru ülemisi kinniteid. Kasutage padrunit Nr.13. Kasutage kärstivõtit.



6

Lõdvendage ratta kinnituspolte. Kasutage ratta löökpadrunit #17.



7

Tõstke esimest auto otsa ja kinnitage alustele.

8

Keerake lahti ratta poldid.



### AUTODOC soovitab:

- Hoiatus! Vigastuste vältimiseks hoia ratas kinnituspoltide lahtikeeramise ajal kinni. BMW Z4 Roadster (E85)

9

Eemaldage ratas.



- 10** Puhastage kinnitused, mis ühendavad amordipüstakut käändteljega. Kasutage terasharja. Kasutage WD-40 aerosooli.



- 11** Keerake küünalvedru ja käänmikku ühendavad kinnitid lahti. Kasutage kombivõtit Nr. 18. Kasutage padrunit Nr.18. Kasutage kärstivõtit.



- 12** Eemaldage pidurivoolik amordipüstakust.



- 13** Ühendage lahti ABS sensori juhtmed.



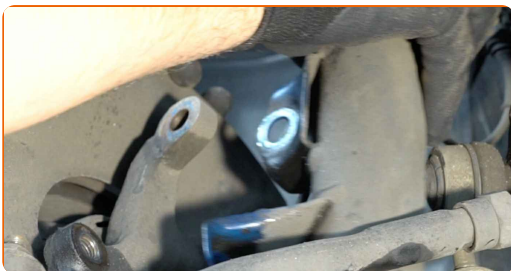
**14** Tõstke käändtelg üles. Kasutage hüdraulilist tungrauda.



**15** Eemaldage kinnituspoldid.



**16** Ühendage amortisaatori tugiposti küljest lahti käändtelg.



**17** Krüvige lahti vedrupüstaku ülemised kinnitid.



**AUTODOC soovitab:**

- BMW Z4 Roadster (E85) – Et vältida vigastusi, hoia amordipüstakut kinnituspoltide lahtikeeramise ajal kinni.

18

Eemaldage suspensiooni tugipost.



19

Seadke amortisaatori tugipost vedru kompressiooni tööriistale.

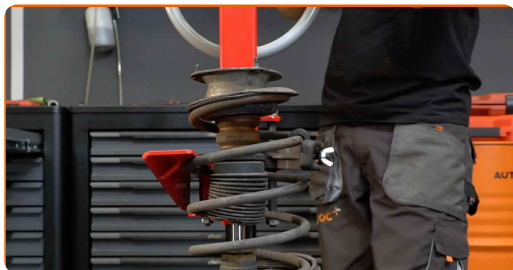


Vahetamine: amordi tugilaager – BMW Z4 Roadster (E85). Professionaalid soovitavad:

- Pange tähele, et kui kasutate vedru kokkusurujat, vedru mähised peavad olema korralikus haardes, kui surute vedru vastupidises suunas.
- Veenduge, et vedru positsioon fiksaatoris oleks õige.
- Veenduge, et keerdvedrud lähevad lukustus käepidemetesse tihkelt.

20

Suruge vedru kokku.





**21** Eemaldage amordipüstaku tugilaagri kate. Kasutage sõrgkangi.



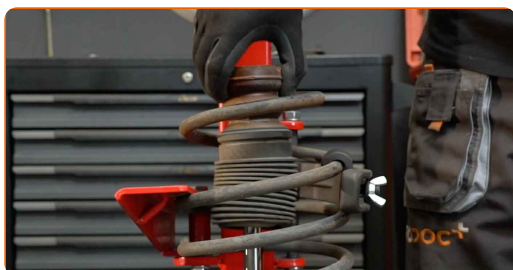
**22** Töödelge amordipüstaku varrast. Kasutage terasharja. Kasutage WD-40 aerosooli.



**23** Eemaldage tugiposti kolvivarda mutter. Kasutage padrunit Nr.9. Kasutage padrunit Nr.22. Kasutage kärstivõtit.



**24** Eemalda amortisaatori alus, saabas ja stopper.



Vahetamine: amordi tugilaager – BMW Z4 Roadster (E85). AUTODOCi eksperdid soovitavad:

- Kontrollige amortisaatori tolmuakatet ja stopperit. Vajadusel asendage need.

**25** Paigaldage amortisaatori saabas ja stopper.



**26** Paigaldage uus ülemine amortisaatori tugiposti kinnitus.



**27** Pingutage amortisaatori tugiposti kolivarre mutriga. Kasutage padrunit Nr.19. Kasutage padrunit Nr.9. Kasutage momentvõtit. Pingutage seda 52 Nm pöördemomendiga.



Vahetamine: amordi tugilaager – BMW Z4 Roadster (E85). Soovitus AUTODOCi ekspertidelt:

- Veenduge, et vedru on õiges asendis. Vältige selle kaldumist.

**28** Töödelge amordipüstaku varrast. Kasutage vasemääret.



**29** Paigaldage amordipüstaku tugilaagri kate.



**30** Laske vedru surve alt vabaks.



**31** Eemaldage vedrupüstaku koost.



**32** Määrige amordipüstakute paigalduspesad käändteljel. Kasutage terasharja. Kasutage WD-40 aerosooli.



**33** Paigaldage amortisaatori tugipost rattakoopasse.



**34** Fikseerige ülemised amordipüstaku kinnitused. Ärge pingutage neid.

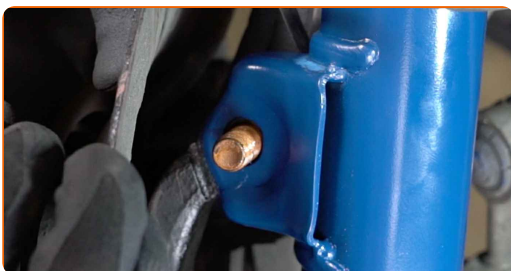
### AUTODOC soovitab:

- BMW Z4 Roadster (E85) – Et vältida vigastusi, hoia amordipüstakut kinnituspoltide kinnikeeramise ajal kinni.

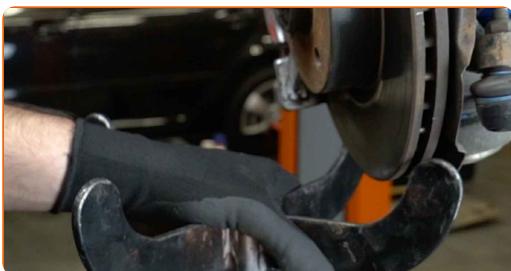
**35** Fikseerige amortisaatori tugipost käändmiku külge.



**36** Paigaldage kinnituspoldid.



**37** Eemalda toetust käändtelje alt.

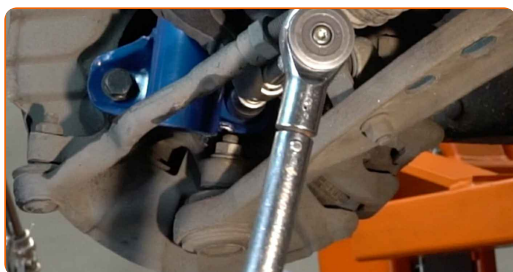


**AUTODOC soovitab:**

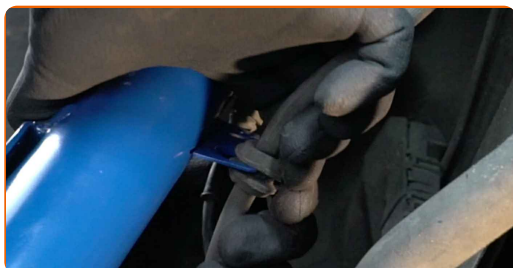
- Vahetamine: amordi tugilaager – BMW Z4 Roadster (E85). Langeta käigukasti tungraud sujuvalt ja ilma jõnksudeta, et vältida osade ja mehhanismide kahjustamist.

**38** Keerake küünalvedru ja käänmikku ühendavad kinnitid kinni. Kasutage kombivõtit Nr. 18. Kasutage padrunit Nr.18. Kasutage kärstivõtit.

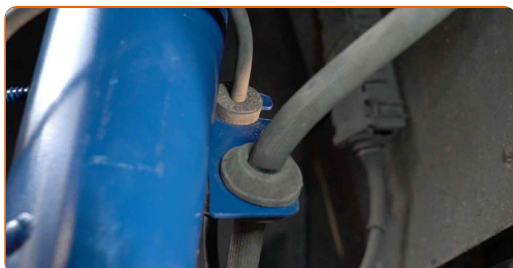
**39** Pingutage alumisi amordipüstaku ja käändtelje vahelisi kinnitusi. Kasutage kombivõtit Nr. 18. Kasutage padrunit Nr.18. Kasutage momentvõtit. Pingutage seda 107 Nm pöördemomendiga.



**40** Paigaldage pidurivoolik.



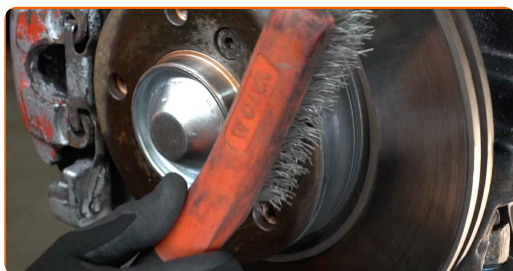
**41** Ühendage ABS anduri juhtmestik.



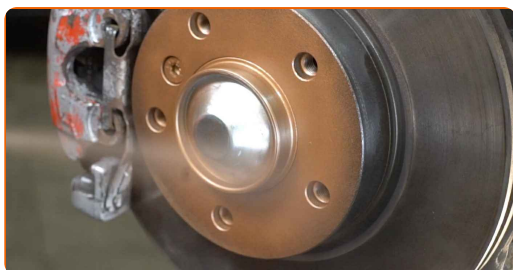
**42** Määrige amordipüstaku kinnitusi. Kasutage vasemääret.



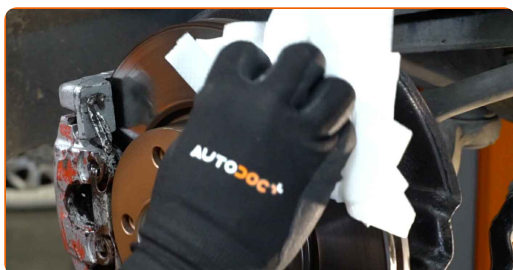
**43** Puhastage ratta velgede kinnituspesad. Kasutage terasharja.



**44** Määrige pinda, kus piduriketask puutub kokku veljega. Kasutage vasemääret.



**45** Puhastage piduriketask pind. Kasutage piduri puhastusvahendit.



**AUTODOC soovitab:**

- Vahtamine: amordi tugilaager – BMW Z4 Roadster (E85). Pärast pihuse pealekandmist oota paar minutit.

**46** Paigaldage ratas.



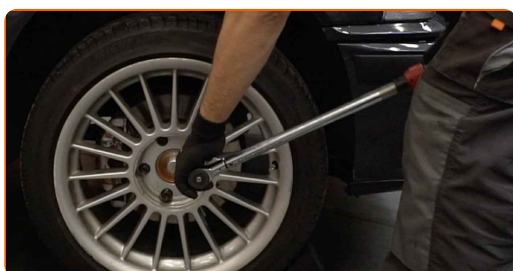
**AUTODOC soovitab:**

- Hoiatus! Vigastuste vältimiseks hoia ratas auto kinnituspoltide kinnikeeramise ajal kinni. BMW Z4 Roadster (E85)

**47** Keerake ratta poldid kinni. Kasutage ratta löökpadrunit #17.



**48** Laske auto alla ja töödake risti järjekorras, pingutage rataste poldid. Kasutage ratta löökpadrunit #17. Kasutage momentvõtit. Pingutage seda 120 Nm pöördemomendiga.



49

Eemaldage tungrauad ja tõkiskingad.



50

Pingutage vedrupüstaku ülemist kinnitit. Kasutage padrunit Nr.13. Kasutage momentvõtit. Pingutage seda 32 Nm pöördemomendiga.



51

Määrige amordipüstaku kinnitusi. Kasutage vasemääret.



52

Eemaldage kaitsekate.

53

Sulgege kapott.

**HEA TÖÖ!** 

**VAATA ROHKEM ÕPETUSI**



## AUTODOC – TOP KVALITEET JA TASKUKOHASED AUTOVARUOSAD INTERNETIST

**AUTODOC`I MOBIILIRAKENDUS: HAARAKE SUUREPÄRASTEST PAKKUMISEST, SAMAS OSTES MUGAVALT**



**+ AUTODOC**

GET IT ON  
**Google Play**

Download on the  
**App Store**

**Download**

**SUUREPÄRANE VALIK VARUOSASID TEIE AUTOLE**

**ESIAMORTIDE TUGILAAGRI: LAI VALIK**

### **VASTUTUSE VÄLISTAMINE:**

Dokument sisaldab ainult üldisi soovitusi, mis võivad olla abiks remondi- või asendustööde teostamisel. AUTODOC ei vastuta mistahes kaotuste, vigastuste ega varaliste kahjude eest, mis on tekkinud remonditööde või asendusprotsessi käigus vale kasutamise või antud informatsiooni vale tõlgendamise tagajärjel.

AUTODOC ei vastuta mistahes võimalike vigade ja ebatäpsuste eest selles juhendis. Antud informatsioon on ainult informatiivset laadi ja ei asenda spetsialisti nõuandeid.

AUTODOC ei vastuta varustuse, tööriistade ja autovaruosade vale või ohtliku kasutamise eest. AUTODOC soovib kindlasti olla ettevaatlik ja järgida ohutusnõudeid, kui teostatakse remondi- või asendustöid. Pidage meeles, et madala kvaliteediga autovaruosade kasutamine ei taga teile vajalikul tasemel liiklusohutust.

© Copyright 2023 - Kogu selle veebilehe sisu, eriti tekstid, fotod ja graafikud on autoriõiguse seaduse poolt kaitstud. Kõik õigused, sealhulgas kopeerimine, kolmandatele osapooltele avalikustamine, redigeerimine ja tõlkimine kuuluvad AUTODOC SE.