



Kuidas vahetada
Mercedes W203
õhulugeja – õpetus

VIDEOÕPETUS

 Oluline!

Seda asendusprotseduuri saab kasutada:

MERCEDES-BENZ E-klass Saloon (W210) E 280 (210.063), MERCEDES-BENZ E-klass Saloon (W210) E 280 4-matic (210.081), MERCEDES-BENZ E-klass Saloon (W210) E 320 (210.065), MERCEDES-BENZ E-klass T-modell (S210) E 280 T 4-matic (210.281), MERCEDES-BENZ E-klass T-modell (S210) E 320 T (210.265), MERCEDES-BENZ E-klass T-modell (S210) E 320 T 4-matic (210.282), MERCEDES-BENZ E-klass Saloon (W210) E 320 4-matic (210.082), MERCEDES-BENZ CLK (C208) 320 3.2 (208.365), MERCEDES-BENZ C-klass T-modell (S202) C 240 T (202.086), MERCEDES-BENZ C-klass T-modell (S202) C 280 T (202.089), MERCEDES-BENZ C-klass Saloon (W202) C 240 (202.026), MERCEDES-BENZ C-klass Saloon (W202) C 280 (202.029), MERCEDES-BENZ E-klass T-modell (S210) E 280 T (210.263), MERCEDES-BENZ E-klass Saloon (W210) E 240 (210.061), MERCEDES-BENZ E-klass T-modell (S210) E 240 T (210.261), (+ 21)

Sammud võivad kergelt varieeruda olenevalt auto disainist.

VAHETAMINE: ÕHULUGEJA – MERCEDES W203.
TÖÖRIISTAD, MIDA VAJAD:



- Elektrikontaktide määre
- Sõrqranga
- Mikrofiiber rätik
- Poritiivakate

OSTA TÖÖRIISTU

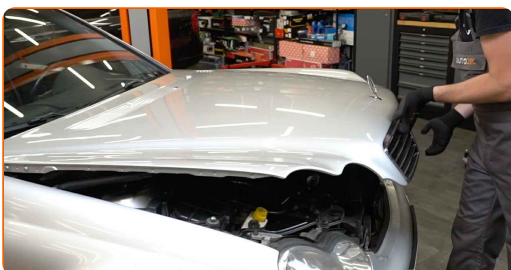
Vahetamine: õhulugeja – Mercedes W203. AUTODOCi eksperdid soovitavad:

- Tühjendage vajadusel juhtploki mälu veakoodidest.
- Kindlasti ärge laske tolmul ja mustusel pääseda õhukanali osadesse ja seguklapikotta.
- Kogu töö tuleb teostada seisatud mootoriga.

VAHETAMINE: ÕHULUGEJA – MERCEDES W203. JÄRGI NEID SAMME:

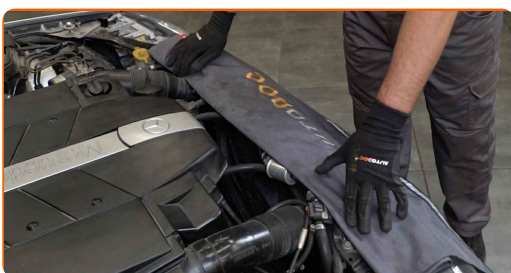
1

Avage kapott.



2

Auto värvi ja plastikust osade kaitsmiseks kasutage kaitsekatet.



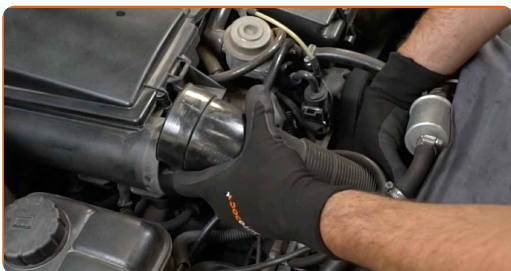
3 Eemaldage mootori kate.



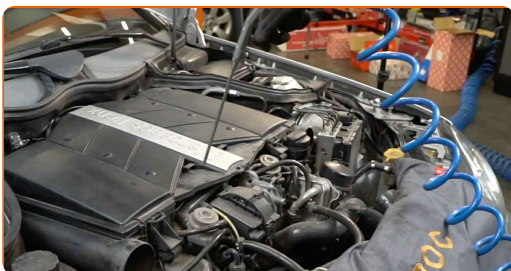
AUTODOC soovitab:

- Vahetamine: õhulugeja – Mercedes W203. Ära kasuta osa eemaldamisel liigset jõudu, sest see võib osa kahjustada.

4 Eemaldage õhu sissevõtuvoolikud.



5 Puhastage õhufiltri kate ja korpus.



6 Eemaldage õhufiltri korpus.



AUTODOC soovitab:

- Vahetamine: õhulugeja – Mercedes W203. Ära kasuta osa eemaldamisel liigset jõudu, sest see võib osa kahjustada.

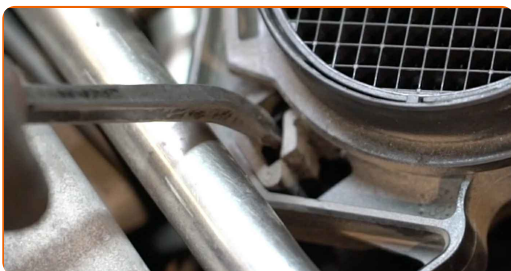
7

Eemaldage õhuhulgaanduri konektor.



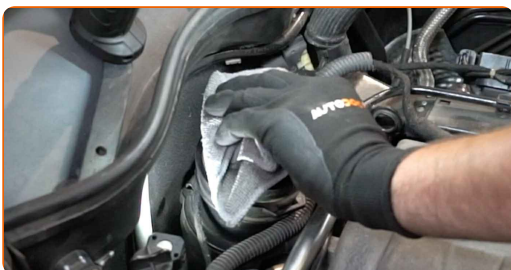
8

Vabastage õhuhulgaandurit paigalhoivvad klambrid. Kasutage sõrgkangi.



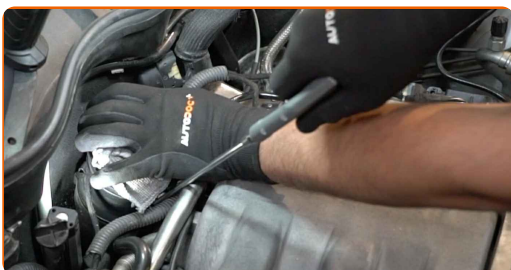
9

Selleks, et vältida tolmu ja mustuse sattumist süsteemi, katke drosselikorpus mikrokiust lapiga.

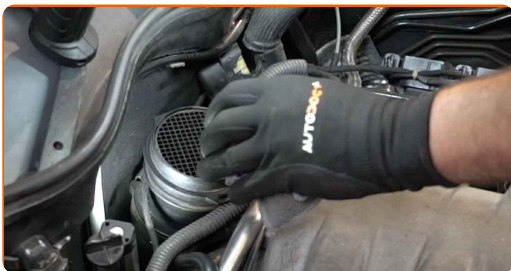


10

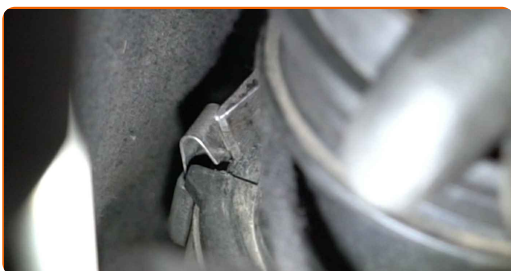
Puhastage õhuhulgaanduri kinnitusase.



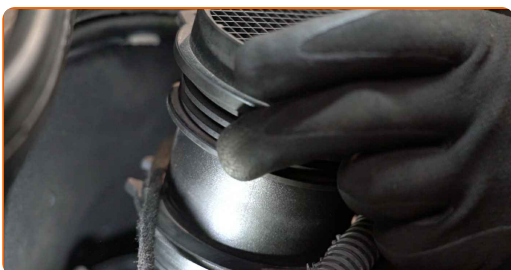
11 Võtke mikrokiust lapp drosselkorpusest ära.



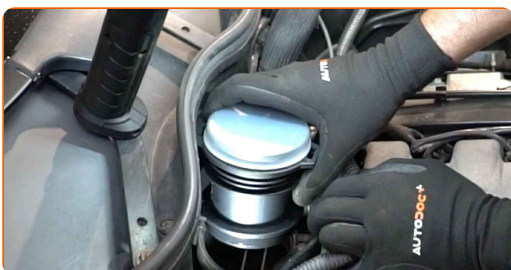
12 Vabastage õhuhulgaandurit paigalhoidvad klambrid. Kasutage sõrgkangi.



13 Eemaldage õhuhulgaandur.



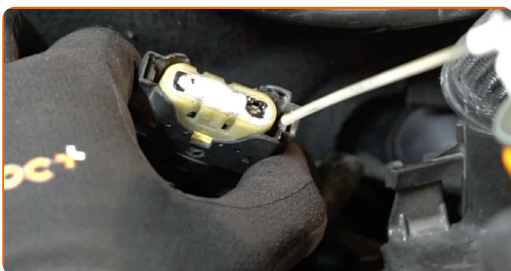
14 Paigaldage uus õhuhulgaandur. Veenduge, et kuulete klikki, see annab märku õigest kohale kinnitumisest.



15 Lukustage õhuhulgaandurit paigalhoidvad klambrid.



16 Käsitlege õhuhulgaanduri konnektorit. Kasutage dielektrilist määret.



17 Kinnitage õhuhulgaanduri konnektor.



18 Paigaldage õhufiltri korpus.

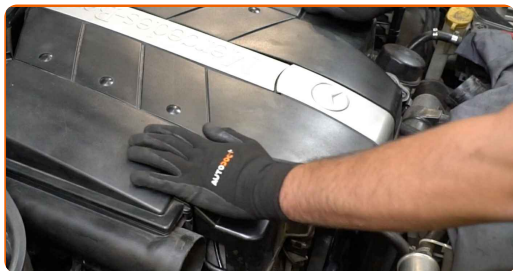


AUTODOC soovitab:

- Vahetamine: õhulugeja – Mercedes W203. Et vältida osa kahjustamist, ära kasuta paigaldusel üleliigset jõudu.

19

Paigaldage mootori kate ja kinnitage see.

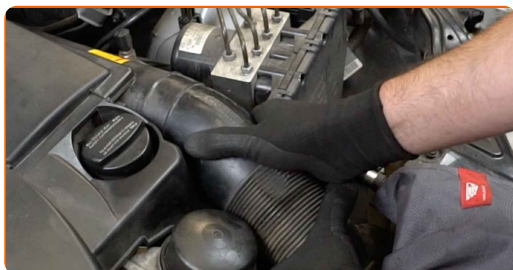


AUTODOC soovitab:

- Veenduge, et mootori korpus on õieti paigutatud. See ei tohiks juhtivate kinnitusdetailide ja drosselklapi sisselaskevooliku suhtes nihkuda.
- Vahetamine: õhulugeja – Mercedes W203. Ära kasuta paigaldusel üleliigset jõudu. See võib osa kahjustada.

20

Taaspaigaldage õhu sissevõtuvoolikud.



21

Käivitage mootor paariks minutiks. See on vajalik veendumaks, et komponent töötab korralikult.

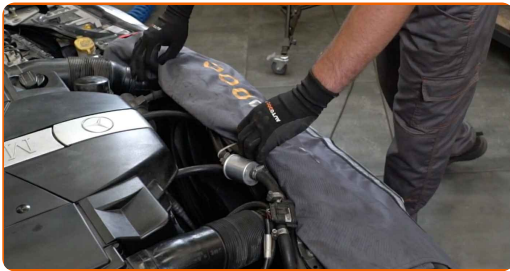


22

Lülitage mootor välja.

23

Eemaldage kaitsekate.



24

Sulgege kapott.



HEA TÖÖ! 

VAATA ROHKEM ÕPETUSI

AUTODOC – TOP KVALITEET JA TASKUKOHASED AUTOVARUOSAD INTERNETIST

AUTODOC`I MOBIILIRAKENDUS: HAARAKE SUUREPÄRASTEST
PAKKUMISEST, SAMAS OSTES MUGAVALT



+ AUTODOC

GET IT ON
Google Play

Download on the
App Store

Download

SUUREPÄRANE VALIK VARUOSASID TEIE AUTOLE

OSTKE MERCEDES VARUOSASID

ÕHULUGEJA: LAI VALIK

[VALIGE MERCEDES W203 JAOKS VARUOSASID](#)[ÕHULUGEJA AUTOLE MERCEDES: OSTKE NÜÜD](#)[ÕHULUGEJA AUTOLE MERCEDES W203: PARIMAD DIILID & PAKKUMISED](#)

VASTUTUSE VÄLISTAMINE:

Dokument sisaldab ainult üldisi soovitusi, mis võivad olla abiks remondi- või asendustööde teostamisel. AUTODOC ei vastuta mistahes kaotuste, vigastuste ega varaliste kahjude eest, mis on tekkinud remonditööde või asendusprotsessi käigus vale kasutamise või antud informatsiooni vale tõlgendamise tagajärjel.

AUTODOC ei vastuta mistahes võimalike vigade ja ebatäpsuste eest selles juhendis. Antud informatsioon on ainult informatiivset laadi ja ei asenda spetsialisti nõuandeid.

AUTODOC ei vastuta varustuse, tööriistade ja autovaruosade vale või ohtliku kasutamise eest. AUTODOC soovitab kindlasti olla ettevaatlik ja järgida ohutusnõudeid, kui teostatakse remondi- või asendustöid. Pidage meeles, et madala kvaliteediga autovaruosade kasutamine ei taga teile vajalikul tasemel liiklusohutust.

© Copyright 2023 - Kogu selle veebilehe sisu, eriti tekstid, fotod ja graafikud on autoriõiguse seaduse poolt kaitstud. Kõik õigused, sealhulgas kopeerimine, kolmandatele osapooltele avalikustamine, redigeerimine ja tõlkimine kuuluvad AUTODOC SE.