



Kuidas vahetada
Mercedes W203
salongifilter – õpetus

VIDEOÕPETUS

 Oluline!

Seda asendusprotseduuri saab kasutada:

MERCEDES-BENZ C-klass Saloon (W203) C 180 (203.035), MERCEDES-BENZ C-klass Saloon (W203) C 200 Kompressor (203.045), MERCEDES-BENZ C-klass Saloon (W203) C 240 (203.061), MERCEDES-BENZ C-klass Saloon (W203) C 320 (203.064), MERCEDES-BENZ C-klass Saloon (W203) C 200 CDI (203.004), MERCEDES-BENZ C-klass Saloon (W203) C 270 CDI (203.016), MERCEDES-BENZ C-klass Saloon (W203) C 220 CDI (203.006), MERCEDES-BENZ C-klass Saloon (W203) C 32 AMG Kompressor (203.065), MERCEDES-BENZ C-klass Coupe (CL203) C 180 (203.735), MERCEDES-BENZ C-klass Coupe (CL203) C 200 Kompressor (203.745), MERCEDES-BENZ C-klass Coupe (CL203) C 220 CDI (203.706), MERCEDES-BENZ C-klass Coupe (CL203) C 230 Kompressor (203.747), MERCEDES-BENZ C-klass T-modell (S203) C 200 Kompressor (203.245), MERCEDES-BENZ C-klass T-modell (S203) C 320 (203.264), MERCEDES-BENZ C-klass T-modell (S203) C 200 CDI (203.204), (+ 85)

Sammud võivad kergelt varieeruda olenevalt auto disainist.

VAHETAMINE: SALONGIFILTER – MERCEDES W203.
NIMEKIRI TÖÖRIISTADEST, MIDA VAJAD:



- Poritiivakate

[OSTA TÖÖRIISTU](#)

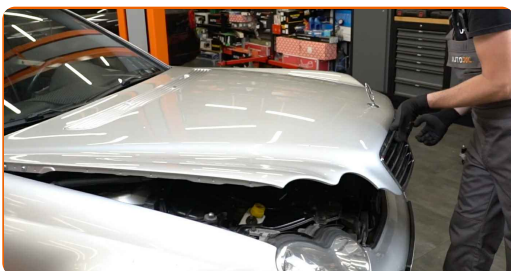
Vahetamine: salongifilter – Mercedes W203. Professionaalid soovivad:

- Asendage salongifilter vähemalt korra iga kuue kuu möödudes, varakevadel ja sügishooajal.
- Järgige varuosa töötamise tootjapoolseid tingimusi, soovitusi ja nõudeid.
- Kui õhuvool salongi on järsult vähenenud, asendage filter enne plaanitud hooldust.
- Kogu töö tuleb teostada seisatud mootoriga.

SOORITAGE ASENDAMINE JÄRGNEVAS JÄRJEKORRAS:

1

Avage kapott.

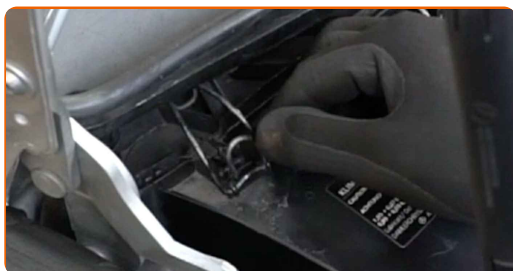


2

Auto värvi ja plastikust osade kaitsmiseks kasutage kaitsekatet.



3 Vabastage salongifiltri katte klambrid.



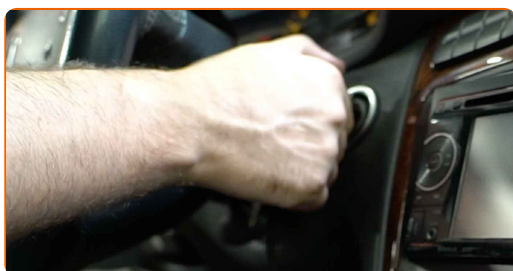
4 Eemaldage tagasi salongifiltri korpuse kaas.



AUTODOC soovitab:

- Vaetamine: salongifilter – Mercedes W203. Et vältida osa kahjustamist selle eemaldamisel, ära kasuta üleliigset jõudu.

5 Lülitage süüde sisse.



6 Seadke seadelement ülemisse asendisse.



7 Lülitage süüde välja.

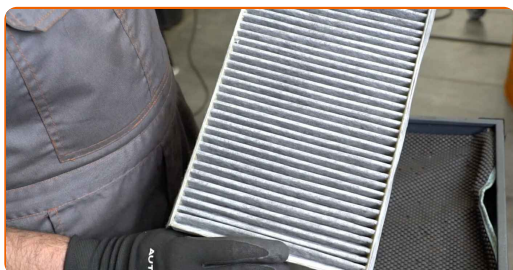
8 Puhastage salongifiltri korpus ja kate.



Vahetamine: salongifilter – Mercedes W203. AUTODOC soovib:

- Eemaldage mistahes mustus salongifiltri korpusest ettevaatlikult, et ennetada ventilatsiooni juha saastumist.

9 Eemaldage filtri element filtri korpusest.



Vahetamine: salongifilter – Mercedes W203. Soovitus AUTODOCi ekspertidelt:

- Ärge üritage filtrit puhastada ja taaskasutada - see mõjutab salongi õhupuhastust.

10

Paigaldage uus filtri element korpusesse. Veenduge, et filtri serv sobib tihedalt korpusega.



AUTODOC soovitab:

- Kontrollige filtri elemendi korrektset asukohta. Ärge asetage seda viltuselt.
- Järgige filtri õhuvoolu nooli.
- Tähelepanu! Kasuta kvaliteetseid filtreid – Mercedes W203.

11

Pange tagasi salongifiltri korpuse kaas. Veenduge, et kuulete klikki, see annab märku õigest kohale kinnitumisest.



Vahetamine: salongifilter – Mercedes W203. Soovitus:

- Kui paigaldate ärge kasutage liigset jõudu, et vältida varuosa kahjustamist.

12 Kinnitage salongifiltri katte klambrid.



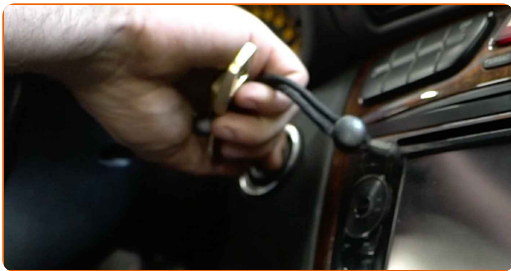
13 Lülitage süüde sisse. See on vajalik veendumaks, et komponent töötab korralikult.



14 Seadistage seadelement tavasättele.



15 Lülitage süüde välja.



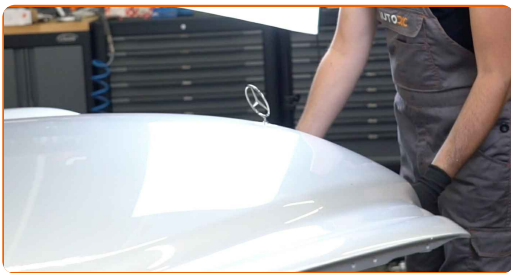
16

Eemaldage kaitsekate.



17

Sulgege kapott.



HEA TÖÖ! 

VAATA ROHKEM ÕPETUSI

AUTODOC – TOP KVALITEET JA TASKUKOHASED AUTOVARUOSAD INTERNETIST

AUTODOC`I MOBIILIRAKENDUS: HAARAKE SUUREPÄRASTEST
PAKKUMISEST, SAMAS OSTES MUGAVALT



+ AUTODOC

GET IT ON
Google Play

Download on the
App Store

Download

SUUREPÄRANE VALIK VARUOSASID TEIE AUTOLE

OSTKE MERCEDES VARUOSASID

SALONGIFILTER: LAI VALIK

[VALIGE MERCEDES W203 JAOKS VARUOSASID](#)[SALONGIFILTER AUTOLE MERCEDES: OSTKE NÜÜD](#)[SALONGIFILTER AUTOLE MERCEDES W203: PARIMAD
DIILID & PAKKUMISED](#)

VASTUTUSE VÄLISTAMINE:

Dokument sisaldab ainult üldisi soovitusi, mis võivad olla abiks remondi- või asendustööde teostamisel. AUTODOC ei vastuta mistahes kaotuste, vigastuste ega varaliste kahjude eest, mis on tekkinud remonditööde või asendusprotsessi käigus vale kasutamise või antud informatsiooni vale tõlgendamise tagajärjel.

AUTODOC ei vastuta mistahes võimalike vigade ja ebatäpsuste eest selles juhendis. Antud informatsioon on ainult informatiivset laadi ja ei asenda spetsialisti nõuandeid.

AUTODOC ei vastuta varustuse, tööriistade ja autovaruosade vale või ohtliku kasutamise eest. AUTODOC soovitab kindlasti olla ettevaatlik ja järgida ohutusnõudeid, kui teostatakse remondi- või asendustöid. Pidage meeles, et madala kvaliteediga autovaruosade kasutamine ei taga teile vajalikul tasemel liiklusohutust.

© Copyright 2023 - Kogu selle veebilehe sisu, eriti tekstid, fotod ja graafikud on autoriõiguse seaduse poolt kaitstud. Kõik õigused, sealhulgas kopeerimine, kolmandatele osapooltele avalikustamine, redigeerimine ja tõlkimine kuuluvad AUTODOC SE.