



Kuidas vahetada  
**Mercedes W203**  
rooliotsa – õpetus

## VIDEOÕPETUS

 Oluline!

Seda asendusprotseduuri saab kasutada:

MERCEDES-BENZ C-klass Saloon (W202) C 250 D (202.125), MERCEDES-BENZ C-klass T-modell (S203) C 220 CDI (203.208), MERCEDES-BENZ C-klass Saloon (W203) C 180 (203.035), MERCEDES-BENZ C-klass Saloon (W203) C 200 Kompressor (203.045), MERCEDES-BENZ C-klass Saloon (W203) C 320 (203.064), MERCEDES-BENZ C-klass Saloon (W203) C 200 CDI (203.004), MERCEDES-BENZ C-klass Saloon (W203) C 270 CDI (203.016), MERCEDES-BENZ C-klass Saloon (W203) C 220 CDI (203.006), MERCEDES-BENZ C-klass Saloon (W203) C 32 AMG Kompressor (203.065), MERCEDES-BENZ C-klass Coupe (CL203) C 180 (203.735), MERCEDES-BENZ C-klass Coupe (CL203) C 200 Kompressor (203.745), MERCEDES-BENZ C-klass Coupe (CL203) C 220 CDI (203.706), MERCEDES-BENZ C-klass Coupe (CL203) C 230 Kompressor (203.747), MERCEDES-BENZ C-klass T-modell (S203) C 200 Kompressor (203.245), MERCEDES-BENZ C-klass T-modell (S203) C 320 (203.264), (+ 90)

Sammud võivad kergelt varieeruda olenevalt auto disainist.

**VAHETAMINE: ROOLIOTSA – MERCEDES W203.  
TÖÖRIISTAD, MIDA VAJAD:**



- Terashari
- Aerosool WD- 40
- Pidurisüsteemi puhastusaine
- Vasemääre
- Momentvõti
- Kruvikeeraja otsik nr.21
- Lehtsilmusvõti Nr.21
- Rehvi löökpadrin Nr.17
- Käristivõti
- Toruvõti
- Nooniussega nihik
- Kuulliigendi tõmmits
- Sõrgkang
- Tõkiskingad

**OSTA TÖÖRIISTU**

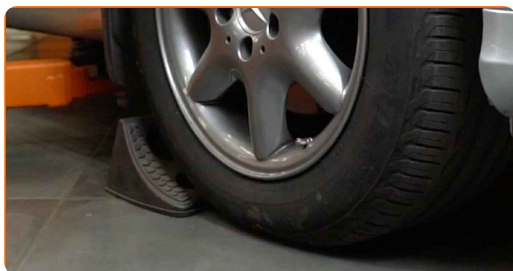
Vahetamine: rooliotsa – Mercedes W203. AUTODOC soovitab:

- Asendage roolilati otsad paaris.
- Parema ja vasaku roolilati otsa asendamisprotseduur on identne.
- Kogu töö tuleb teostada seisatud mootoriga.

## VAHETAMINE: ROOLIOTSA – MERCEDES W203. JÄRGI NEID SAMME:

1

Fikseerige rattad tõkisingadega.



2

Lõdvendage ratta kinnituspolte. Kasutage ratta löökpadrunit #17.



3

Tõstke esimest auto otsa ja kinnitage alustele.



4

Keerake lahti ratta poldid.



**AUTODOC soovitab:**

- Hoiatus! Vigastuste vältimiseks hoia ratas kinnituspoltide lahtikeeramise ajal kinni. Mercedes W203

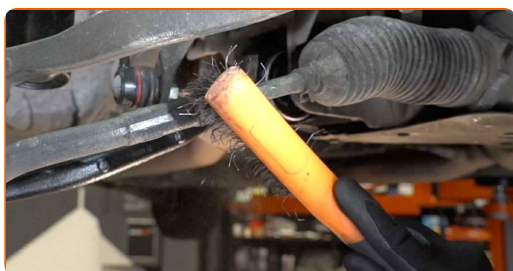
5

Eemaldage ratas.



6

Puhastage kõik roolivardapea ühendused. Kasutage terasharja. Kasutage WD-40 aerosooli.



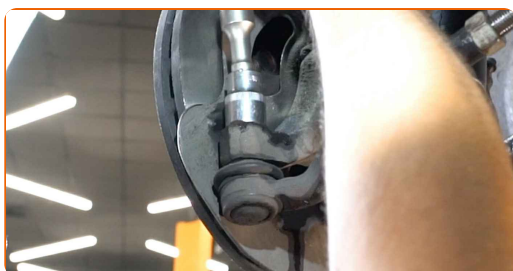
- 7** Demonteerides märkige või mõõtku kuulliigendi täpne asukoht rööpvardas või loendage pöördeid, et vältida hilisemaid vastuolusid. Kasutage nooniusega nihikut.



- 8** Lõdvendage lukustusmutter, mis kinnitab roolilati osta roolilatiga. Kasutage kombivõtit Nr. 21 (2 tükki).



- 9** Keerake lahti käänmiku lõppkinnituse mutter. Kasutage padrunit Nr.21. Kasutage toruvõtit.

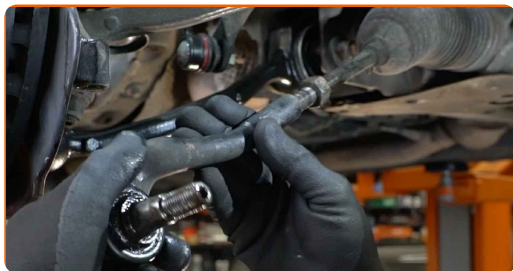


- 10** Ühendage lahti roolilati ots käänmikust. Kasutage kuulliigendi eemaldajat. Kasutage sõrgkangi.



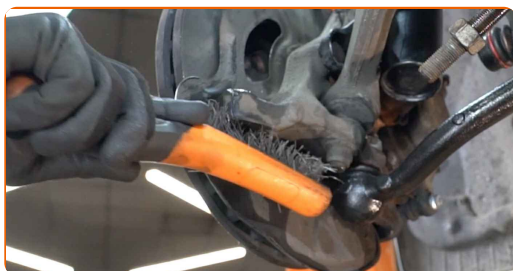
11

Keerake roolilati ots lahti.



12

Puhastage roolilati otsade paigalduspesad. Kasutage terasharja. Kasutage WD-40 aerosooli.



13

Keerake külge uus roolilati ots.

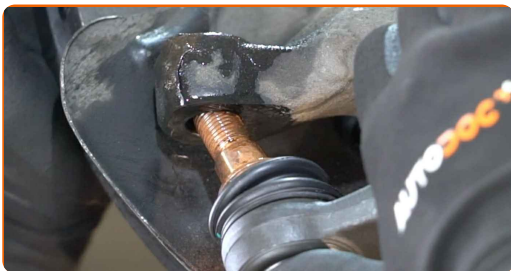


**Vahetamine: rooliotsa – Mercedes W203. Professionaalid soovitavad:**

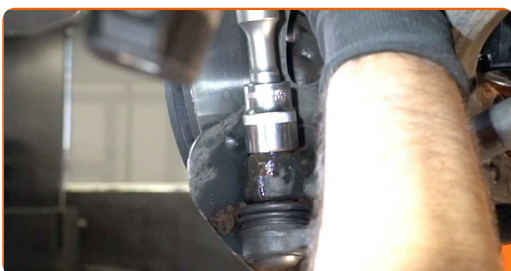
- Paigaldades roolivarda otsa pidage meeles, et teeksite sama arvu pöördeid või jätaksite sama pika keerme, vastavalt oma mõõtmetele.



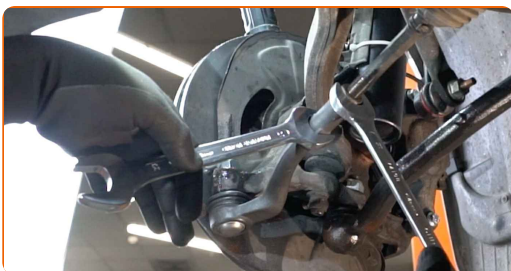
**14** Ühendage roolilati ots käändteljega.



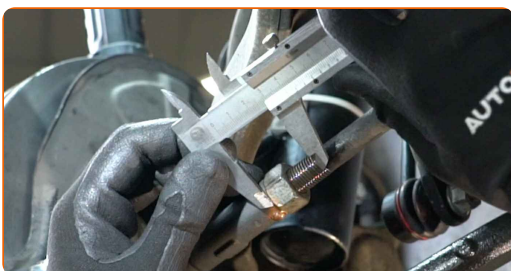
**15** Keerake kinni kinnitusmutter, mis ühendab roolilati otsa käändteljega. Kasutage padrunit Nr.21. Kasutage kärstivõtit.



**16** Keerake otsa roolilati otsa kontramutter. Kasutage kombivõtit Nr. 21 (2 tükki).



**17** Demonteerides märkige või mõõtke kuulliigendi täpne asukoht rööpvardas või loendage pöördeid, et vältida hilisemaid vastuolusid. Kasutage nooniusega nihikut.





- 18** Pingutage roolilati otsa lukustusmutrit. Kasutage kombivõtit Nr. 21 (2 tükki). Kasutage momentvõtit. Pingutage seda 60 Nm pöördemomendiga.



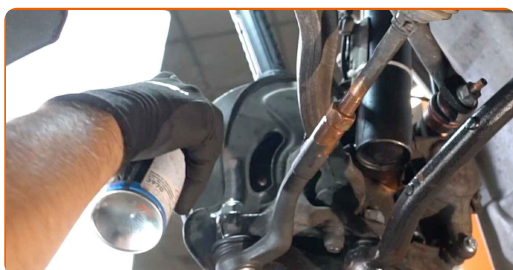
- 19** Pingutage kinnitusmutrit, mis ühendab roolilati otsa käändteljega. Kasutage padrunit Nr.21. Kasutage momentvõtit. Pingutage seda 50 Nm pöördemomendiga.+60°



**AUTODOC soovitab:**

- Tähelepanu! Kasutage kindlasti uusi kinniteid.

- 20** Töödelge kinnitust, mis ühendab roolilati otsa käändteljega. Kasutage vasemääret.



21

Määrige pinda, kus piduriketas puutub kokku veljega. Kasutage vasemääret.



22

Puhastage piduriketta pind. Kasutage piduri puhastusvahendit.



### AUTODOC soovib:

- Vahtamine: rooliotsa – Mercedes W203. Pärast pihuse pealekandmist oota paar minutit.

23

Paigaldage ratas.



### AUTODOC soovib:

- Vigastuste vältimiseks hoidke ratast kinnituspoltide kinni kruvimisel üleval.

24

Keerake ratta poldid kinni. Kasutage ratta löökpadrunit #17.



25

Laske auto alla ja töödake risti järjekorras, pingutage rataste poldid. Kasutage ratta löökpadrunit #17. Kasutage momentvõtit. Pingutage seda 110 Nm pöördemomendiga.



Vahetamine: rooliotsa – Mercedes W203. Soovitus AUTODOCi ekspertidelt:

- Kontrollige ja kohandage joondust kui vajalik.

26

Eemaldage tungrauad ja tökiskingad.



**HEA TÖÖ!** 

**VAATA ROHKEM ÕPETUSI**

## AUTODOC – TOP KVALITEET JA TASKUKOHASED AUTOVARUOSAD INTERNETIST

AUTODOC`I MOBIILIRAKENDUS: HAARAKE SUUREPÄRASTEST  
PAKKUMISEST, SAMAS OSTES MUGAVALT



**+ AUTODOC**

GET IT ON  
**Google Play**

Download on the  
**App Store**

**Download**

**SUUREPÄRANE VALIK VARUOSASID TEIE AUTOLE**

**OSTKE MERCEDES VARUOSASID**

**ROOLIOTSA: LAI VALIK**

[VALIGE MERCEDES W203 JAOKS VARUOSASID](#)[ROOLIOTSA AUTOLE MERCEDES: OSTKE NÜÜD](#)[ROOLIOTSA AUTOLE MERCEDES W203: PARIMAD DIILID & PAKKUMISED](#)

## VASTUTUSE VÄLISTAMINE:

Dokument sisaldab ainult üldisi soovitusi, mis võivad olla abiks remondi- või asendustööde teostamisel. AUTODOC ei vastuta mistahes kaotuste, vigastuste ega varaliste kahjude eest, mis on tekkinud remonditööde või asendusprotsessi käigus vale kasutamise või antud informatsiooni vale tõlgendamise tagajärjel.

AUTODOC ei vastuta mistahes võimalike vigade ja ebatäpsuste eest selles juhendis. Antud informatsioon on ainult informatiivset laadi ja ei asenda spetsialisti nõuandeid.

AUTODOC ei vastuta varustuse, tööriistade ja autovaruosade vale või ohtliku kasutamise eest. AUTODOC soovib kindlasti olla ettevaatlik ja järgida ohutusnõudeid, kui teostatakse remondi- või asendustöid. Pidage meeles, et madala kvaliteediga autovaruosade kasutamine ei taga teile vajalikul tasemel liiklusohutust.

© Copyright 2022 - Kogu selle veebilehe sisu, eriti tekstid, fotod ja graafikud on autoriõiguse seaduse poolt kaitstud. Kõik õigused, sealhulgas kopeerimine, kolmandatele osapooltele avalikustamine, redigeerimine ja tõlkimine kuuluvad AUTODOC GmbHle.