



Kuidas vahetada **Audi A6**
4F2 taga-piduriklotse –
õpetus

VIDEOÕPETUS

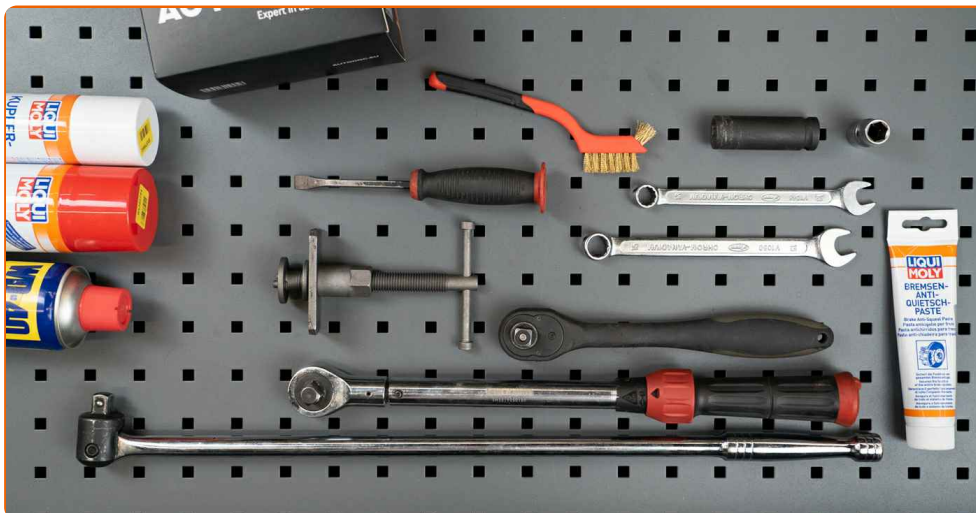
 Oluline!

Seda asendusprotseduuri saab kasutada:

AUDI A3 Hatchback (8P1) 1.6 E-Power, AUDI A3 Sportback (8PA) 1.6 E-Power, AUDI TT Kupee (8J3) 2.0 TFSI, AUDI TT Kupee (8J3) 2.0 TFSI quattro, AUDI TT Roadster (8J9) 2.0 TFSI, AUDI TT Roadster (8J9) 2.0 TFSI quattro, AUDI A3 Sportback (8PA) RS3 quattro, AUDI A3 Cabrio (8P7) 1.4 TFSI, AUDI TT Kupee (8J3) 2.5 RS quattro, AUDI A6 Sedaan (4F2, C6) 3.0 TFSI quattro, AUDI A6 Avant (4F5, C6) 3.0 TFSI quattro, AUDI TT Roadster (8J9) 2.5 RS quattro, AUDI A4 Sedaan (8E2, B6) 3.0 quattro, AUDI A6 Avant (4B5, C5) 1.9 TDI, AUDI A3 Hatchback (8P1) 2.0 FSI, (+ 117)

Sammud võivad kergelt varieeruda olenevalt auto disainist.

**VAHETAMINE: PIDURIKLOTSIDE – AUDI A6 4F2.
NIMEKIRI TÖÖRIISTADEST, MIDA VAJAD:**



- Terashari
- Aerosool WD- 40
- Pidurisüsteemi puhastusaine
- Kriiksumist eemaldav pasta
- Vasemääre
- Lehtsilmusvõti Nr.15
- Kruvikeeraja otsik nr.13
- Pidurisadula tööriist
- Rehvi löökpadrun Nr.17
- Käristivõti
- Momentvõti
- Sõrgkang
- Tõkisingad

OSTA TÖÖRIISTU

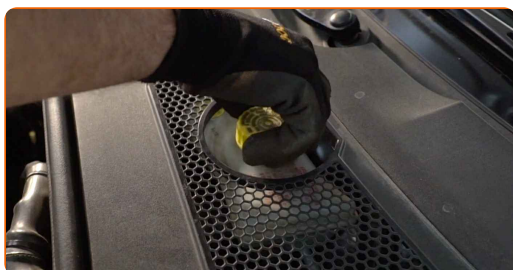
Vahetamine: piduriklotside – Audi A6 4F2. AUTODOCi soovitus:

- Asendage piduriklotsid tervete komplektidega telje kohta. See tagab efektiivse pidurdamise.
- Asendusprotseduur on identne asendades sama telje mõlemad piduriklotsid.
- Kogu töö tuleb teostada seisatud mootoriga.

VAHETAMINE: PIDURIKLOTSIDE – AUDI A6 4F2. JÄRGI NEID SAMME:

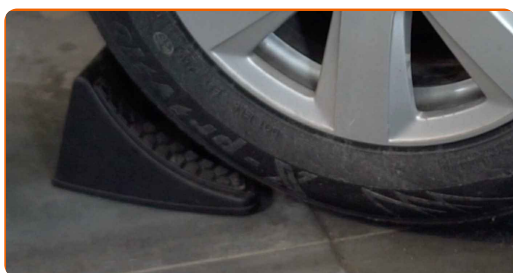
1

Avage kapott. Keerake lahti pidurivedeliku reservuaari kork.



2

Fikseerige rattad tõkisingadega.



3

Lõdvendage ratta kinnituspolte. Kasutage ratta löökpadrunit #17.



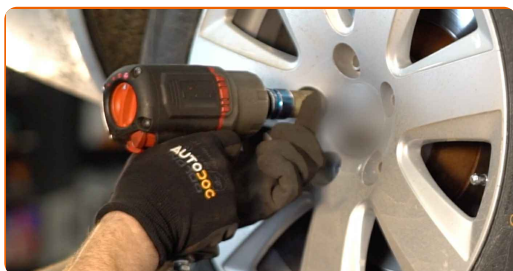
4

Tõstke tagumist auto otsa ja kinnitage alustele.



5

Keerake lahti ratta poldid.

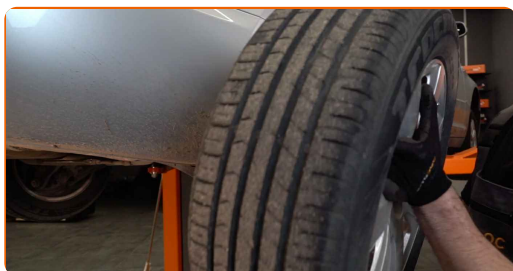


Vahetamine: piduriklotside – Audi A6 4F2. Soovitus:

- Vigastuste vältimiseks, hoidke poldide lahti keeramisel ratast püsti.

6

Puhastage pidurisadula kinnitused. Kasutage terasharja. Kasutage WD-40 aerosooli.



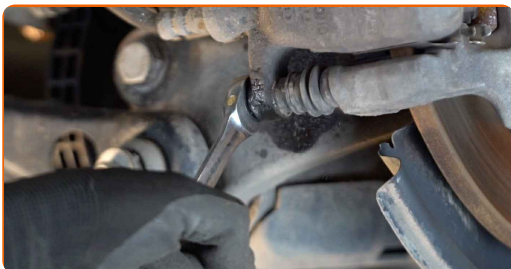
7

Keerake lahti pidurisadula kinnitused. Kasutage kombivõtit Nr. 15. Kasutage padrunit Nr.13. Kasutage kärstivõtit.



8

Eemaldage pidurisadul. Kasutage sõrgkangi.

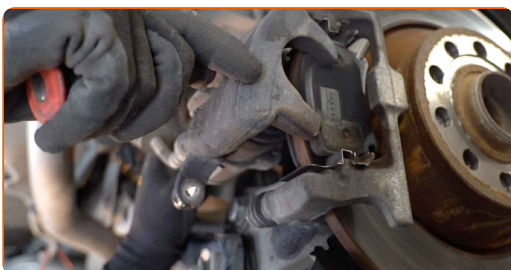


Vahetamine: piduriklotside – Audi A6 4F2. AUTODOC soovitab:

- Siduge sadul traadiga suspensiooni või kere külge ilma pidurivoolikut lahti ühendamata, et ennetada rõhu kadumist pidurdussüsteemist.
- Veenduge, et pidurisadul ei ripu pidurivoolikute peal.
- Ärge vajutage piduripedaali pärast pidurisadula eemaldamist. Selle tulemusena võib kolb pidurisilindrist välja kukkuda ning esineda pidurivedeliku leke ja süsteemi rõhutustamine.
- Kontrollige pidurisadula kinnitusi, pidurisadula juhttihvte ja kaitsekummi. Vajadusel puhastage need.

9

Eemaldage piduriklotsid. Kasutage sõrgkangi.

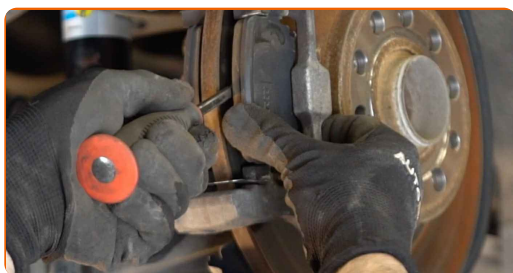


Vahetamine: piduriklotside – Audi A6 4F2. AUTODOCi eksperdid soovivad:

- Mõõtke piduriketta paksust. Enne kulumislimiidini jõudmist tuleb detail asendada.

10

Puhastage pidurisadula klamber mustusest ja tolmust. Kasutage terasharja. Kasutage piduri puhastusvahendit.

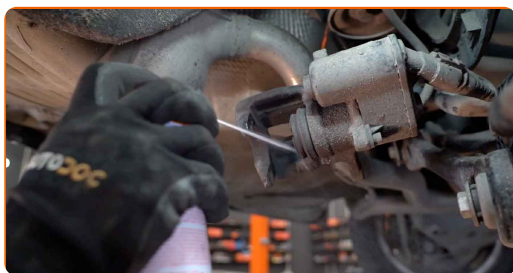


AUTODOC soovib:

- Vahetamine: piduriklotside – Audi A6 4F2. Pärast pihuse pealekandmist oota paar minutit.

11

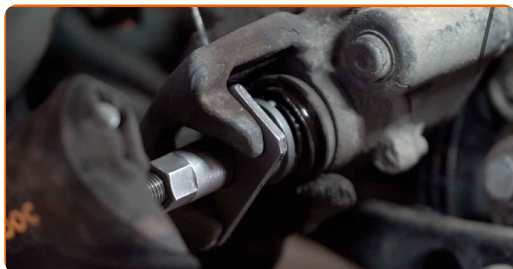
Töödelge pidurisadula kolbi. Kasutage piduri puhastusvahendit.



Vahetamine: piduriklotside – Audi A6 4F2. Soovitus:

- Pärast aerosoolo peale kandmist, oodake paar minutit.

12 Suruge pidurisadula kolvile. Kasutage pidurisadula tööriista.



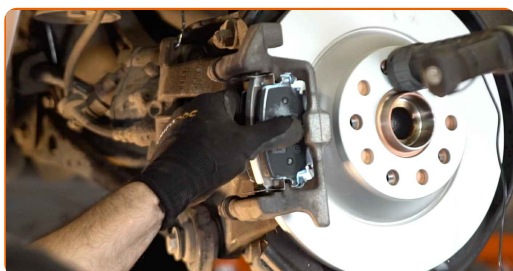
13 Töödelge piduriklotside seda, ala kus pind puutub kokku pidurisadula kinnitusega. Kasutage kriiksumist eemaldavat pastat.



Vahetamine: piduriklotside – Audi A6 4F2. Soovitus AUTODOCi ekspertidelt:

- Veenduge, et ketta pind on puhas, enne kui paigaldate uued piduripedaalid.

14 Paigaldage uued piduriklotsid.

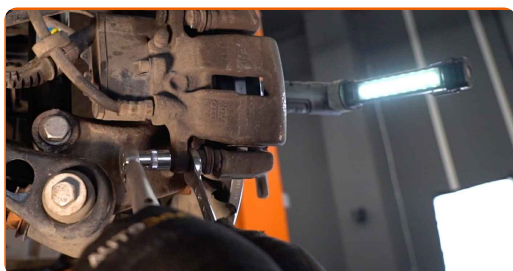


AUTODOC soovitab:

- Veenduge, et klotsid on paigaldatud voodipool ketta poole.

15

Paigaldage pidurisadul ja fikseerige see. Kasutage kombivõtit Nr. 15. Kasutage padrunit Nr.13. Kasutage momentvõtit. Pingutage seda 35 Nm pöördemomendiga.



16

Määrige pinda, kus piduriketas puutub kokku veljega. Kasutage vasemääret.



17

Puhastage piduriketta pind. Kasutage piduri puhastusvahendit.



Vahetamine: piduriklotside – Audi A6 4F2. AUTODOC soovitab:

- Pärast aerosoolo peale kandmist, oodake paar minutit.

18

Paigaldage ratas.

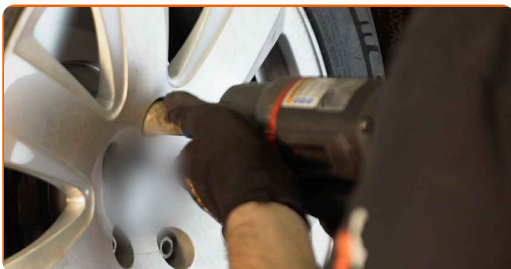


AUTODOC soovitab:

- Tähtis! Hoia ratast kinnituspoltide kinnikeeramise ajal kinni. Audi A6 4F2

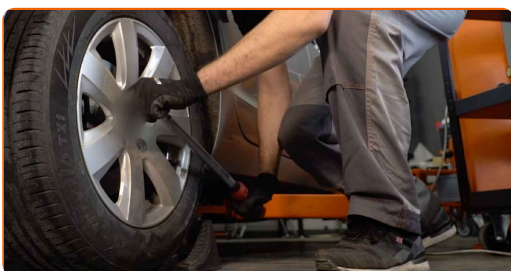
19

Keerake ratta poldid kinni. Kasutage ratta löökpadrunit #17.



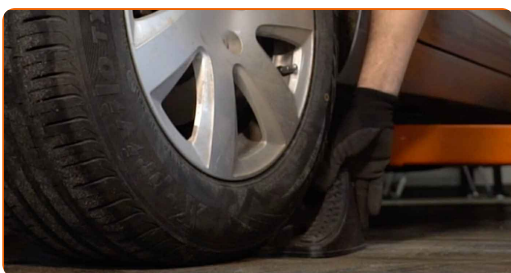
20

Laske auto alla ja töödake risti järjekorras, pingutage rataste poldid. Kasutage momentvõtit. Pingutage seda 120 Nm pöördemomendiga.



21

Eemaldage tungrauad ja tökiskingad.



Vahetamine: piduriklotside – Audi A6 4F2. Soovitus AUTODOCi ekspertidelt:

- Kontrollige pidurivedeliku taset paagis, vajaduse täitke.

22

Pingutage pidurivooliku reservuaari korki.



AUTODOC soovitab:

- Audi A6 4F2 - Vajuta mootorit käivitamata mitu korda piduripedaali kuni see kindel tundub.

23

Sulgege kapott.



Vahetamine: piduriklotside – Audi A6 4F2. AUTODOCi eksperdid soovivad:

- Esimese 150-200 km läbimisel pärast piduriklotside vahetamist aeglustage sujuvalt. Vältige peatumiseks tarbetuid ja teravaid pidurdamisi.

HEA TÖÖ! 

VAATA ROHKEM ÕPETUSI

AUTODOC – TOP KVALITEET JA TASKUKOHASED AUTOVARUOSAD INTERNETIST

AUTODOC`I MOBIILIRAKENDUS: HAARAKE SUUREPÄRASTEST
PAKKUMISEST, SAMAS OSTES MUGAVALT



+ AUTODOC

GET IT ON
Google Play

Download on the
App Store

Download

SUUREPÄRANE VALIK VARUOSASID TEIE AUTOLE

OSTKE AUDI VARUOSASID

PIDURIKLOTSIDE: LAI VALIK

VALIGE AUDI A6 4F2 JAOKS VARUOSASID

PIDURIKLOTSIDE AUTOLE AUDI: OSTKE NÜÜD

PIDURIKLOTSIDE AUTOLE AUDI A6 4F2: PARIMAD DIILID & PAKKUMISED

VASTUTUSE VÄLISTAMINE:

Dokument sisaldab ainult üldisi soovitusi, mis võivad olla abiks remondi- või asendustööde teostamisel. AUTODOC ei vastuta mistahes kaotuste, vigastuste ega varaliste kahjude eest, mis on tekkinud remonditööde või asendusprotsessi käigus vale kasutamise või antud informatsiooni vale tõlgendamise tagajärjel.

AUTODOC ei vastuta mistahes võimalike vigade ja ebatäpsuste eest selles juhendis. Antud informatsioon on ainult informatiivset laadi ja ei asenda spetsialisti nõuandeid.

AUTODOC ei vastuta varustuse, tööriistade ja autovaruosade vale või ohtliku kasutamise eest. AUTODOC soovib kindlasti olla ettevaatlik ja järgida ohutusnõudeid, kui teostatakse remondi- või asendustöid. Pidage meeles, et madala kvaliteediga autovaruosade kasutamine ei taga teile vajalikul tasemel liiklusohutust.

© Copyright 2023 - Kogu selle veebilehe sisu, eriti tekstid, fotod ja graafikud on autoriõiguse seaduse poolt kaitstud. Kõik õigused, sealhulgas kopeerimine, kolmandatele osapooltele avalikustamine, redigeerimine ja tõlkimine kuuluvad AUTODOC SE.