



Kuidas vahetada **Opel
Corsa C bensiin**
kütusefiltri – õpetus

VIDEOÕPETUS



Oluline!

Seda asendusprotseduuri saab kasutada:

OPEL Corsa B Hatchback (S93) 1.2 i (X 12 SZ, C 12 NZ), OPEL Corsa B Hatchback (S93) 1.4 i (F08, F68, M68), OPEL Corsa B Hatchback (S93) 1.4 Si (F08, F68, M68), OPEL Corsa B Hatchback (S93) 1.6 GSI 16V (F08, F68, M68), OPEL Omega B Sedaan (V94) 2.0 (F69, M69, P69), OPEL Omega B Sedaan (V94) 2.0 16V (F69, M69, P69), OPEL Omega B Sedaan (V94) 2.5 V6 (F69, M69, P69), OPEL Omega B Sedaan (V94) 3.0 V6 (F69, M69, P69), OPEL Omega B Caravan (V94) 2.0 (F35, M35, P35), OPEL Omega B Caravan (V94) 2.0 16V (F35, M35, P35), OPEL Omega B Caravan (V94) 2.5 V6 (F35, M35, P35), OPEL Omega B Caravan (V94) 3.0 V6 (F35, M35, P35), OPEL Corsa B Hatchback (S93) 1.4 i 16V (F08, F68, M68), OPEL Corsa B Hatchback (S93) 1.6 i 16V (F08, F68, M68), OPEL COMBO (71_) 1.2, (+ 184)

Sammud võivad kergelt varieeruda olenevalt auto disainist.

VAHETAMINE: KÜTUSEFILTRI – OPEL CORSA C.
NIMEKIRI TÖÖRIISTADEST, MIDA VAJAD:



- Philipsi kruvikeeraaja
- Kütusetoru tanqid

OSTA TÖÖRIISTU

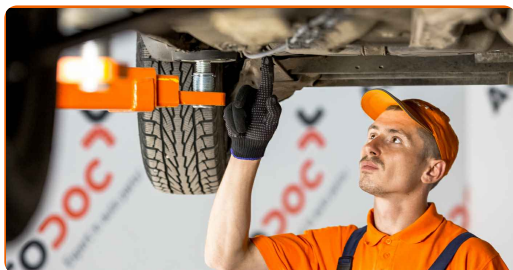
Vahetamine: kütusefiltri – Opel Corsa C. AUTODOCi soovitus:

- Kindlustage töökoha korrektne ventileerimine. Kütuseaurud on mürgised.
- Palun pane tähele, et kõiki parandustöid autol – Opel Corsa C – tuleb teha väljalülitatud mootoriga.

SOORITAGE ASENDAMINE JÄRGNEVAS JÄRJEKORRAS:

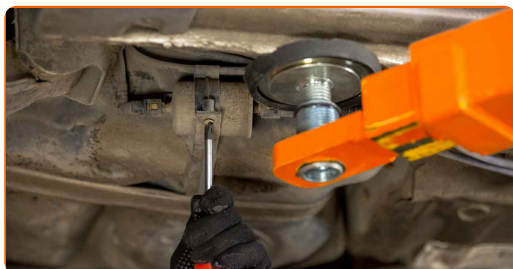
1

Tõstke autot kasutades tungrauda või asetage see kanalile.



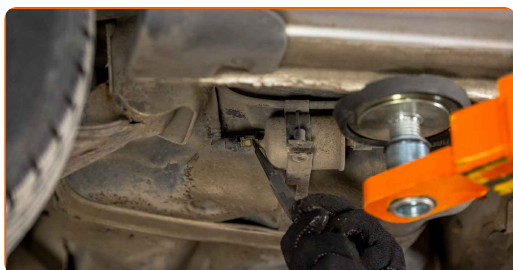
2

Lõdvendage filtri kinnitused. Kasutage Philipsi kruvikeerajat.



3

Pigistage klambreid ja eemaldage kütusetarneliinid kütusefiltri korpusest. Kasutage kütusetoru tange.

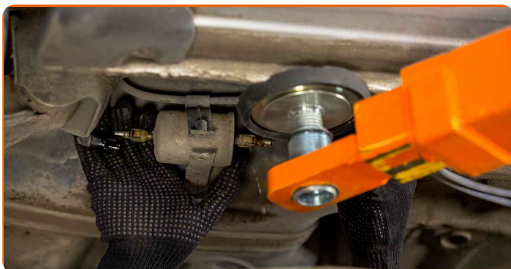


Vahetamine: kütusefiltri – Opel Corsa C. AUTODOCi soovitus:

- Olge ettevaatlik! Kütus võib filtri korpusest ja voolikust lekkida.

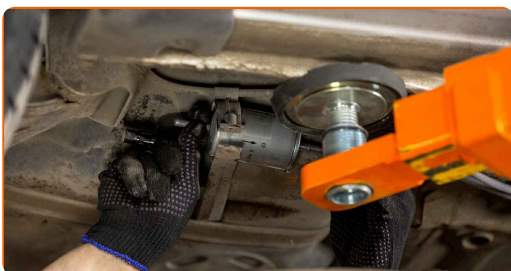
4

Eemaldage kütusefilter.



5

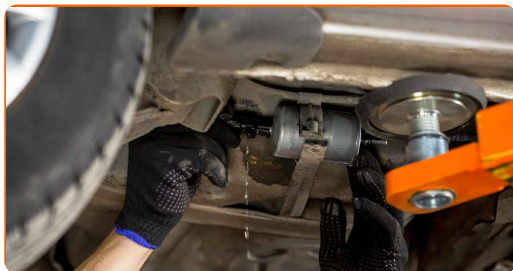
Paigaldage uus filter.



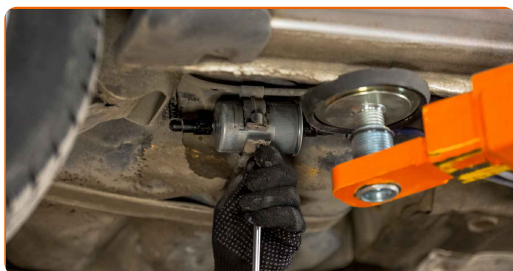
Vahetamine: kütusefiltri – Opel Corsa C. Soovitus:

- Veenduge, et kütusefilter on õigesti paigutatud. Võtke arvesse kütusevoolu suuna märki.
- Paigaldamise ajal hoolitsege selle eest, et ennetaksite tolmu ja mustuse sattumist kütusefiltri korpusesse.
- Opel Corsa C – Oluline on kasutada ainult kõrgkvaliteedilisi filtreid.

6 Ühendage kütuse tarne voolikud kütusefiltriga.



7 Pingutage kütusefiltri kinnitusi. Kasutage Philipsi kruvikeerajat.



8 Laske auto alla.

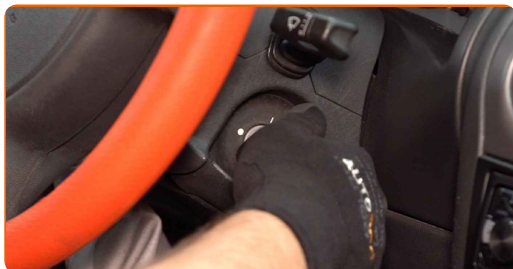


Vahetamine: kütusefiltri – Opel Corsa C. Professionaalid soovitavad:

- Enne käivitamist lülitage süütepooli mitu korda sisse ja välja. Seda tuleks teha, et aktiveerida kütusepump, et see pumpaks kütust läbi kütusesüsteemi.

9

Käivitage mootor paariks minutiks. See on vajalik veendumaks, et komponent töötab korralikult.



10

Lülitage mootor välja.

Vahetamine: kütusefiltri – Opel Corsa C. AUTODOCi eksperdid soovitavad:

- Selleks, et kaitsta keskkonda saastumise eest veenduge, et viite kasutatud filtrid spetsiaalsetesse kogumispunktidesse.

HEA TÖÖ! 

VAATA ROHKEM ÕPETUSI

AUTODOC – TOP KVALITEET JA TASKUKOHASED AUTOVARUOSAD INTERNETIST

AUTODOC`I MOBIILIRAKENDUS: HAARAKE SUUREPÄRASTEST
PAKKUMISEST, SAMAS OSTES MUGAVALT



+ AUTODOC

GET IT ON
Google Play

Download on the
App Store

Download

SUUREPÄRANE VALIK VARUOSASID TEIE AUTOLE

OSTKE OPEL VARUOSASID

KÜTUSEFILTRI: LAI VALIK

VALIGE OPEL CORSA C JAOKS VARUOSASID

KÜTUSEFILTRI AUTOLE OPEL: OSTKE NÜÜD

KÜTUSEFILTRI AUTOLE OPEL CORSA C: PARIMAD DIILID & PAKKUMISED

VASTUTUSE VÄLISTAMINE:

Dokument sisaldab ainult üldisi soovitusi, mis võivad olla abiks remondi- või asendustööde teostamisel. AUTODOC ei vastuta mistahes kaotuste, vigastuste ega varaliste kahjude eest, mis on tekkinud remonditööde või asendusprotsessi käigus vale kasutamise või antud informatsiooni vale tõlgendamise tagajärjel.

AUTODOC ei vastuta mistahes võimalike vigade ja ebatäpsuste eest selles juhendis. Antud informatsioon on ainult informatiivset laadi ja ei asenda spetsialisti nõuandeid.

AUTODOC ei vastuta varustuse, tööriistade ja autovaruosade vale või ohtliku kasutamise eest. AUTODOC soovitab kindlasti olla ettevaatlik ja järgida ohutusnõudeid, kui teostatakse remondi- või asendustöid. Pidage meeles, et madala kvaliteediga autovaruosade kasutamine ei taga teile vajalikul tasemel liiklusohutust.

© Copyright 2023 - Kogu selle veebilehe sisu, eriti tekstid, fotod ja graafikud on autoriõiguse seaduse poolt kaitstud. Kõik õigused, sealhulgas kopeerimine, kolmandatele osapooltele avalikustamine, redigeerimine ja tõlkimine kuuluvad AUTODOC SE.