

 **AUTODOC CLUB**

Kuidas vahetada **Dodge  
Caliber SRT4** salongifilter  
– õpetus

## VIDEOÕPETUS

 Oluline!

Seda asendusprotseduuri saab kasutada:

DODGE AVENGER 2.7, DODGE Journey MPV 2.7, DODGE CALIBER 1.8, DODGE CALIBER 2.4, DODGE CALIBER 2.0 CRD, DODGE AVENGER 2.0, DODGE AVENGER 2.0 CRD, DODGE AVENGER 2.7 Flex-Fuel, DODGE Journey MPV 2.0 CRD, DODGE CALIBER 2.4 Turbo, DODGE Journey MPV 2.7 FLEXFUEL, DODGE Journey MPV 2.4, DODGE Journey MPV 3.5, DODGE Journey MPV 3.5 AWD, DODGE Journey MPV 2.4 ECO+, (+ 6)

---

Sammud võivad kergelt varieeruda olenevalt auto disainist.

Vahetamine: salongifilter – Dodge Caliber SRT4. AUTODOCi soovitus:

- Asendage salongifilter vähemalt korra iga kuue kuu möödudes, varakevadel ja sügishooajal.
- Järgige varuosa töötamise tootjapoolseid tingimusi, soovitusi ja nõudeid.
- Kui õhuvool salongi on järsult vähenenud, asendage filter enne plaanitud hooldust.
- Palun pane tähele, et kõiki parandustöid autol – Dodge Caliber SRT4 – tuleb teha väljalülitatud mootoriga.

## SOORITAGE ASENDAMINE JÄRGNEVAS JÄRJEKORRAS:

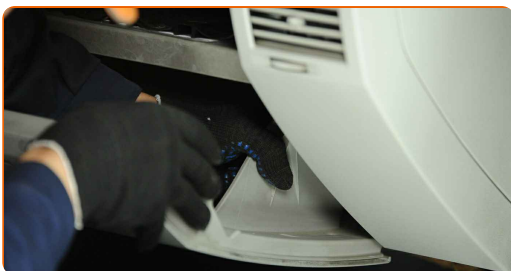
1

Ava kindlalaegas.

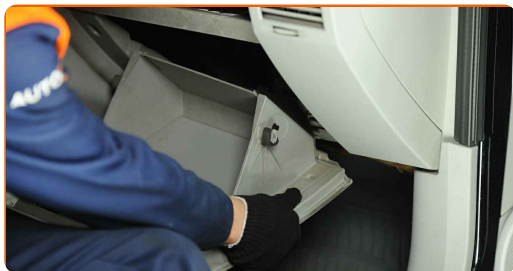


2

Kinnitage stopper (pael) kindlalaeka kaanega.



**3** Eemaldage kindalaegas.



Vahetamine: salongifilter – Dodge Caliber SRT4. AUTODOC soovitab:

- Olge ettevaatlik vältimaks kindalaeka kinnituste kahjustamist.

**4** Vabastage salongifiltri katte klambrid.



**5** Eemaldage salongifiltri kate.



**6** Eemaldage salongifilter.

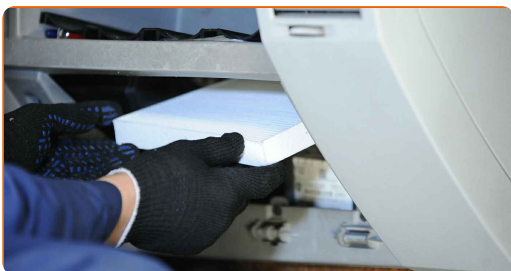


Vahetamine: salongifilter – Dodge Caliber SRT4. AUTODOCi eksperdid soovitavad:

- Ärge üritage filtrit puhastada ja taaskasutada - see mõjutab salongi õhupuhastust.

7

Paigaldage salongifilter oma paigalduspessa.



Vahetamine: salongifilter – Dodge Caliber SRT4. Soovitus:

- Järgige filtri õhuvoolu nooli.
- Kontrollige filtri elemendi korrektset asukohta. Ärge asetage seda viltuselt.
- Tähelepanu! Kasuta kvaliteetseid filtreid – Dodge Caliber SRT4.

8

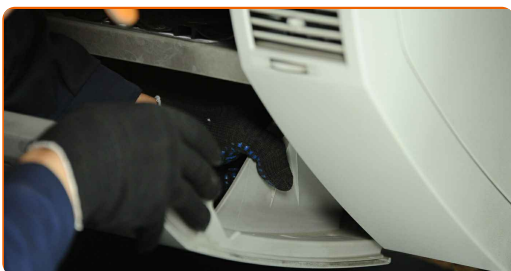
Paigaldage salongifiltri ümbrise kate. Veenduge, et kuulete klikki, see annab märku õigest kohale kinnitumisest.



**9** Paigalda kindalaegas.



**10** Tõstke kergelt õhufiltri korpuse kaant.



**11** Sulgege kindalaegas.



**12** Lülitage süüde sisse.



**13** Lülitage kliimaseade sisse. See on vajalik veendumaks, et komponent töötab korralikult.

14

Lülitage süüde välja.

**HEA TÖÖ!** 

**VAATA ROHKEM ÕPETUSI**

## AUTODOC – TOP KVALITEET JA TASKUKOHASED AUTOVARUOSAD INTERNETIST

AUTODOC`I MOBIILIRAKENDUS: HAARAKE SUUREPÄRASTEST  
PAKKUMISEST, SAMAS OSTES MUGAVALT



**+ AUTODOC**

GET IT ON  
**Google Play**

Download on the  
**App Store**

**Download**

**SUUREPÄRANE VALIK VARUOSASID TEIE AUTOLE**

**OSTKE DODGE VARUOSASID**

**SALONGIFILTER: LAI VALIK**



**VALIGE DODGE CALIBER SRT4 JAOKS VARUOSASID**

**SALONGIFILTER AUTOLE DODGE: OSTKE NÜÜD**

**SALONGIFILTER AUTOLE DODGE CALIBER SRT4: PARIMAD  
DIILID & PAKKUMISED**

## **VASTUTUSE VÄLISTAMINE:**

Dokument sisaldab ainult üldisi soovitusi, mis võivad olla abiks remondi- või asendustööde teostamisel. AUTODOC ei vastuta mistahes kaotuste, vigastuste ega varaliste kahjude eest, mis on tekkinud remonditööde või asendusprotsessi käigus vale kasutamise või antud informatsiooni vale tõlgendamise tagajärjel.

AUTODOC ei vastuta mistahes võimalike vigade ja ebatäpsuste eest selles juhendis. Antud informatsioon on ainult informatiivset laadi ja ei asenda spetsialisti nõuandeid.

AUTODOC ei vastuta varustuse, tööriistade ja autovaruosade vale või ohtliku kasutamise eest. AUTODOC soovib kindlasti olla ettevaatlik ja järgida ohutusnõudeid, kui teostatakse remondi- või asendustöid. Pidage meeles, et madala kvaliteediga autovaruosade kasutamine ei taga teile vajalikul tasemel liiklusohutust.

© Copyright 2023 - Kogu selle veebilehe sisu, eriti tekstid, fotod ja graafikud on autoriõiguse seaduse poolt kaitstud. Kõik õigused, sealhulgas kopeerimine, kolmandatele osapooltele avalikustamine, redigeerimine ja tõlkimine kuuluvad AUTODOC SE.