



Kuidas vahetada **Dodge**
Caliber SRT4 taga-
vedruamort – õpetus

VIDEOÕPETUS



Oluline!

Seda asendusprotseduuri saab kasutada:

DODGE Caliber 1.8, DODGE Caliber 2.4, DODGE Caliber 2.0 CRD, DODGE Caliber 2.4 Turbo, DODGE Caliber 2.2 CRD

Sammud võivad kergelt varieeruda olenevalt auto disainist.

**VAHETAMINE: VEDRUAMORT – DODGE CALIBER SRT4.
TÖÖRIISTAD, MIDA VAJAD:**



- Terashari
- Aerosool WD- 40
- Pidurisüsteemi puhastusaine
- Vasemääre
- Keraamiline määre
- Momentvõti
- Kuuskant otsik nr.H5
- Lehtsilmusvõti Nr.15
- Lehtsilmusvõti Nr.18
- Kruvikeeraja otsik nr.10
- Kruvikeeraja otsik nr.13
- Kruvikeeraja otsik nr.18
- Rehvi löökpadrur Nr.19
- Käristivõti
- Reguleeritav mutrivõti
- Sõrgkang
- Lapiku Otsaga Kruvikeeraja
- Hüdrauliline tugiposti vedru kompressor
- Hüdrauliline tungraud
- Poritiivakate
- Tõkiskingad

OSTA TÖÖRIISTU

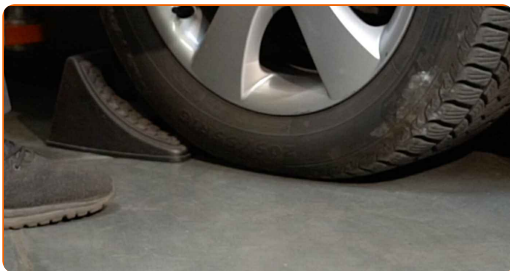
Vahetamine: vedruamort – Dodge Caliber SRT4. AUTODOC soovitab:

- Mõlemad tagumise vedrustuse vedrupüstakud tuleb asendada samaaegselt.
- Tagumise vedrustuste parema ja vasaku amordipüstaku asendamine on identne.
- Kogu töö tuleb teostada seisatud mootoriga.

VAHETAMINE: VEDRUAMORT – DODGE CALIBER SRT4. KASUTA JÄRGNEVAT PROTSEDUURI:

1

Fikseerige rattad tõkiskingadega.



2

Lõdvendage ratta kinnituspolte. Kasutage ratta löökpadrunit #19.



3

Tõstke tagumist auto otsa ja kinnitage alustele.



4

Keerake lahti ratta poldid.

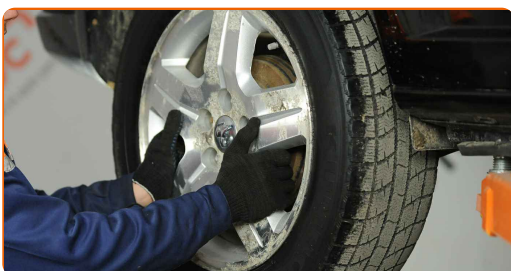


AUTODOC soovitab:

- Hoiatus! Vigastuste vältimiseks hoia ratas kinnituspoltide lahtikeeramise ajal kinni. Dodge Caliber SRT4

5

Eemaldage ratas.

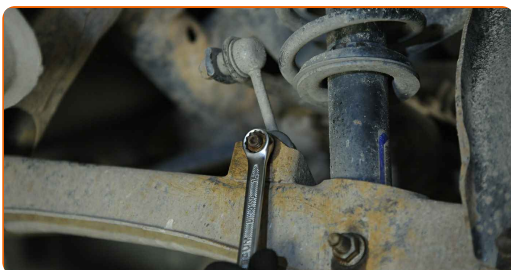


6

Puhastage kõik stabilisaatoriühenduse liigendid. Kasutage terasharja. Kasutage WD-40 aerosooli.

7

Keerake lahti kinnitus, mis ühendab stabilisaatorivarrast õõtshargiga. Kasutage kombivõtit Nr. 15. Kasutage tähikut Nr.H5. Kasutage kärstivõtit.



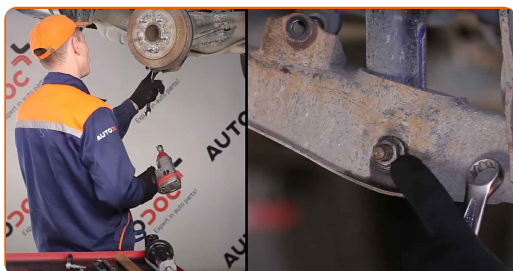
8

Eemaldage stabilisaatorivarras.



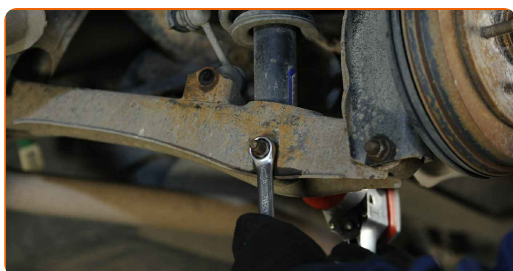
9

Puhastage amortisaatori alumine kinnitus. Kasutage terasharja. Kasutage WD-40 aerosooli.



10

Keerake küünalvedru alumised kinnitused lahti. Kasutage kombivõtit Nr. 18. Kasutage padrunit Nr.18. Kasutage kärstivõtit.

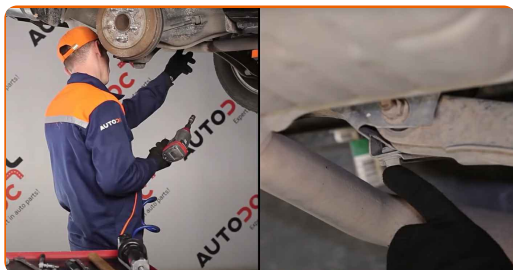


11

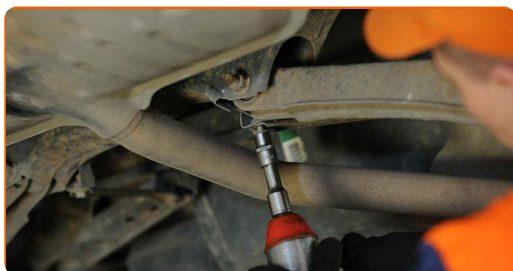
Eemaldage kinnitus polt.

12

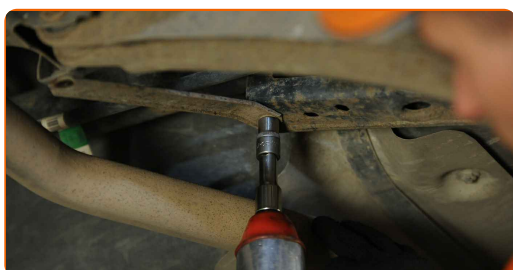
Puhastage kinnitused, mis ühendavad õõtsuuba alusraamiga. Kasutage terasharja. Kasutage WD-40 aerosooli.



13.1 Keerake raamikinnituse poldid lahti.

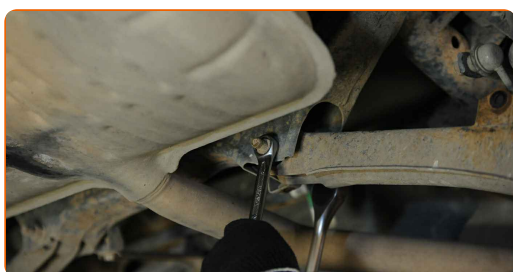


13.2 Kasutage padrunit Nr.13. Kasutage kärstivõtit.

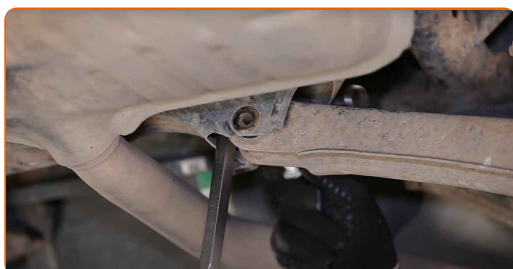


14 Eemaldage raamikinnitus.

15 Keerake lahti kinnitus, mis ühendab õõtshooba ja auto raami. Kasutage kombivõtit Nr. 18. Kasutage padrunit Nr.18. Kasutage kärstivõtit.



16 Eemaldage kinnitus polt. Kasutage sõrgkangi.



17 Eemaldage õõtshoob. Kasutage sõrgkangi.

18 Laske auto alla.



19 Avage pakiruum.



20 Eemaldage pagasiruumi esimene alumine polsterdus.



21 Eemaldage küljeplastiku kate.



22.1 Eemaldage elektrooniline juhtseade.



22.2 Kasutage padrunit Nr.10. Kasutage kärstivõtit.



23 Ühendage lahti pagasiruumi küljepolster. Kasutage lapiku otsaga kruvikeerajat.



24 Puhastage amordipüstaku ülemised kinnitused. Kasutage terasharja. Kasutage WD-40 aerosooli.

25 Keerake lahti amordi tugiposti ülemine kinnitus. Kasutage kombivõtit Nr. 15.

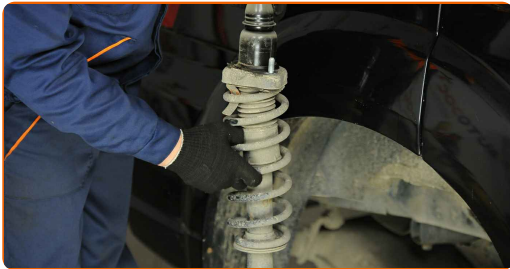


AUTODOC soovitab:

- Dodge Caliber SRT4 – Et vältida vigastusi, hoia amordipüstakut kinnituspoltide lahtikeeramise ajal kinni.

26

Eemaldage suspensiooni tugipost.



27

Seadke amortisaatori tugipost vedru kompressiooni tööriistale.



Vahetamine: vedruamort – Dodge Caliber SRT4. Soovitus AUTODOCi ekspertidelt:

- Pange tähele, et kui kasutate vedru kokkusurujat, vedru mähised peavad olema korralikus haardes, kui surute vedru vastupidises suunas.
- Veenduge, et vedru positsioon fiksaatoris oleks õige.
- Veenduge, et keerdvedrud lähevad lukustus käepidemetesse tihkelt.

28

Suruge vedru kokku.



29

Eemaldage vedrustuse amorditoe kork. Kasutage lapiku otsaga kruvikeerajat.

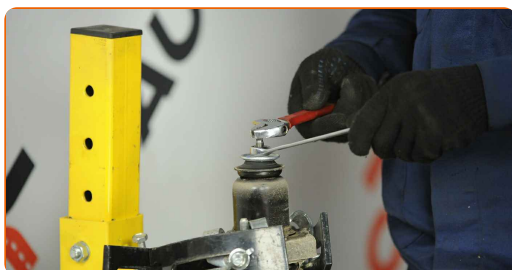


30

Töödelge amordipüstaku varrast. Kasutage terasharja. Kasutage WD-40 aerosooli.

31

Eemaldage tugiposti kolvivarda mutter. Kasutage kombivõtit Nr. 15. Kasutage reguleeritavat mutrivõtit.

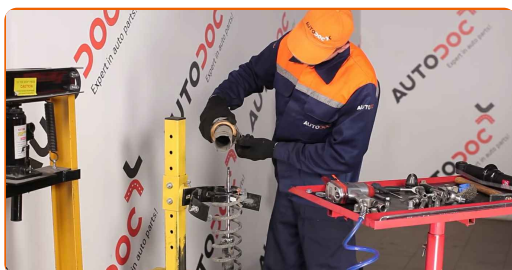


32

Vabastage spiraalvedru.

33

Eemaldage amortisaatori ase, tolmuaitse ja kummipuhver.

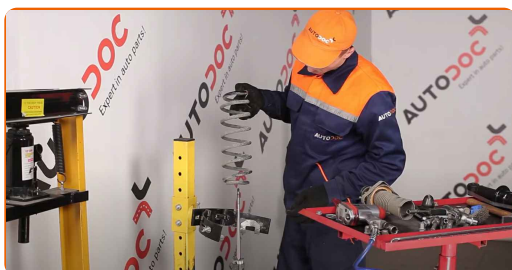


AUTODOC soovitab:

- Vahtamine: vedruamort – Dodge Caliber SRT4. Vaata hoolega amortisaatori tugilaager, tolmuksate ja läbilöögipuks üle. Vajadusel vaheta need välja.

34

Eemaldage vedru.



35

Eemaldage kummist vedrutihend.

AUTODOC soovitab:

- Inspekteerige spiraalvedru kummist kinnitusi. Vajadusel asendage need.

36

Eemaldage vana amortisaator hüdraulilisest spiraalvedru tõmmitsast.



Vahetamine: vedruamort – Dodge Caliber SRT4. Soovitus:

- Enne uue amortisaatori paigaldamist, tuleks seda käsitsi 3-5 korda pumbata.

37 Paigaldage hüdraulilisse spiraalvedru tõmmitsasse uus amortisaator.



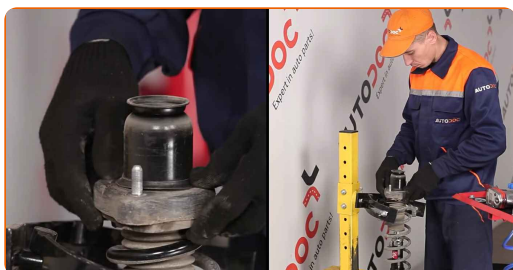
38 Paigaldage vedru vahekumm.



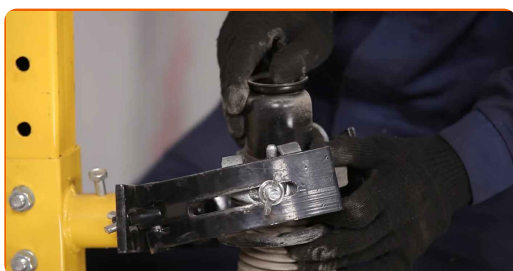
39 Paigaldage amortisaatori vedru.



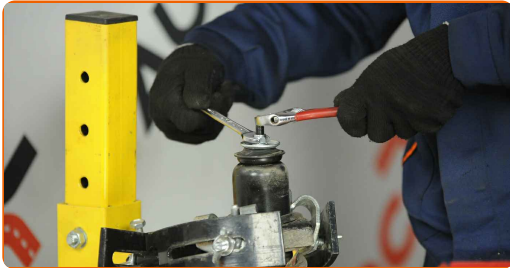
40 Paigaldage ase, tolmukaitse ja kummipuhver uuele amortisaatorile.



41 Suruge vedru kokku.



- 42 Pingutage amortisaatori tugiposti kolvivarre mutriga. Kasutage kombivõtit Nr. 15. Kasutage reguleeritavat mutrivõtit. Pingutage seda 24 Nm pöördemomendiga.



Vahetamine: vedruamort – Dodge Caliber SRT4. AUTODOC soovib:

- Veenduge, et vedru on õiges asendis. Vältige selle kaldumist.

- 43 Paigaldage vedrustuse amorditoe kork.



- 44 Laske vedru surve alt vabaks.



- 45 Eemaldage vedrupüstaku koost.

- 46 Puhastage vedruamordi paigalduspesad. Kasutage terasharja. Kasutage WD-40 aerosooli.

47 Paigaldage amortisaatori tugipost rattakoopasse.



48 Keerake amordi tugiposti ülemine vedru kinni.

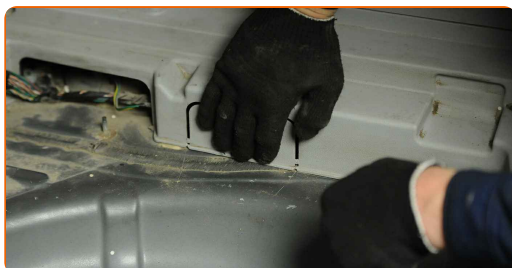
AUTODOC soovitab:

- Vigastuste vältimiseks hoidke vedruamorti kinnituspoltide kinni keeramise ajal kinni.

49 Pingutage amortisaatori tugiposti ülemist kinnitust. Kasutage kombivõtit Nr. 15. Kasutage momentvõtit. Pingutage seda 48 Nm pöördemomendiga.



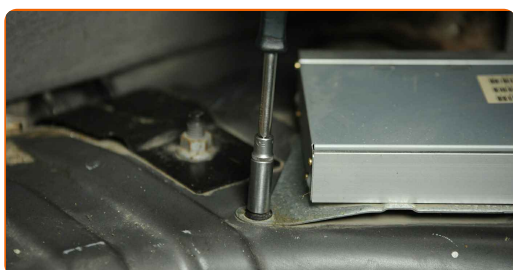
50 Kinnitage pagasiruumi küljepolster.



51.1 Paigaldage elektrooniline juhtseade.



51.2 Kasutage padrunit Nr.10. Kasutage kärstivõtit.



52 Paigaldage külmine plastikpaneel.



53 Paigaldage pagasiruumi esimese alumise vooderduse plastikust tüüblid.



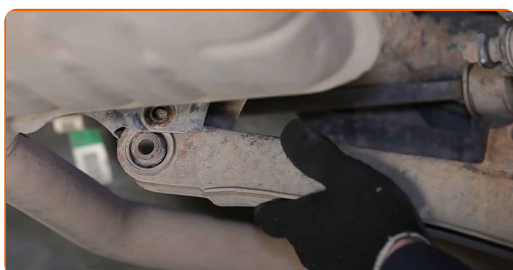
54 Sulgege pakiruum.



55 Tõstke tagumist auto otsa ja kinnitage alustele.

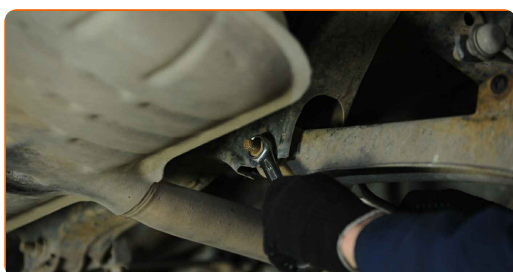


56 Kinnitage õõtsuhoob.

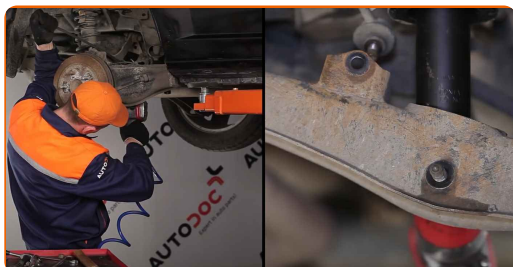


57 Paigaldage kinnituspolt.

58 Kruvige kinni kinniti, mis ühendab õõtsuhoova karkassiga. Kasutage kombivõtit Nr. 18. Kasutage padrunit Nr.18. Kasutage kärstivõtit.

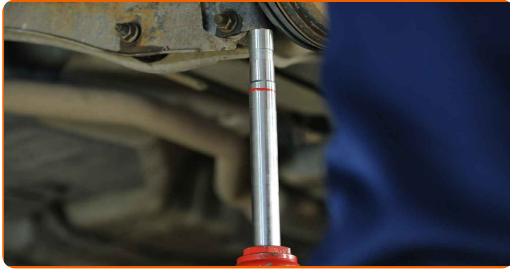


59 Paigaldage kinnituspolt. Kasutage sõrgkangi.



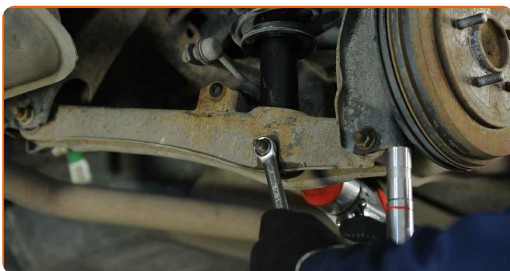
60

Toestage tagumist õõtsuuba. Kasutage hüdraulilist tungrauda.



61

Pingutage küünalvedru alumisi kinniteid. Kasutage kombivõtit Nr. 18. Kasutage padrunit Nr.18. Kasutage momentvõtit. Pingutage seda 99 Nm pöördemomendiga.



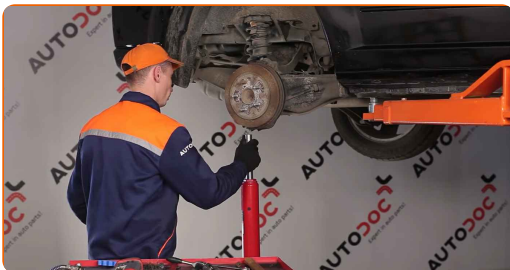
62

Pingutage kinnitust, mis ühendab õõtsuuba ja auto raami. Kasutage kombivõtit Nr. 18. Kasutage padrunit Nr.18. Kasutage momentvõtit. Pingutage seda 95 Nm pöördemomendiga.



63

Eemaldage tagumise õõtsuuba alt toetus.



AUTODOC soovitab:

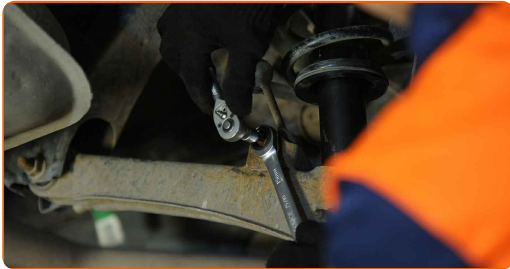
- Vahetamine: vedruamort – Dodge Caliber SRT4. Langeta käigukasti tungraud sujuvalt ja ilma jõnksudeta, et vältida osade ja mehhanismide kahjustamist.

64

Paigaldage transversaalne stabilisaatori ühendus.

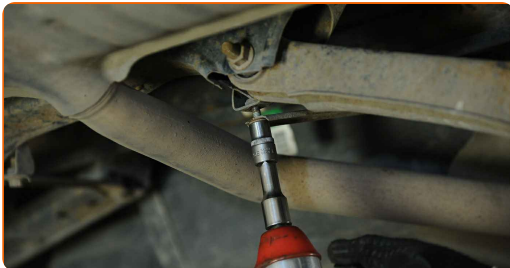
65

Pingutage kinnitusi, mis ühendavad stabilisaatorvarbi õõtshoovaga. Kasutage kombivõtit Nr. 15. Kasutage tähikut Nr.H5. Kasutage momentvõtit. Pingutage seda 58 Nm pöördemomendiga.



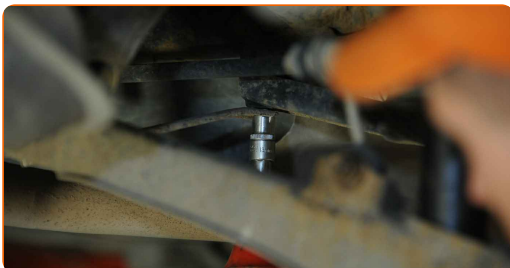
66.1

Paigaldage raamikinnitus. Pingutage selle polte.



66.2

Kasutage padrunit Nr.13. Kasutage kärstivõtit.



67

Määrige amordipüstaku kinnitusi. Määrige hoova kõiki liigendeid. Määrige kõiki stabilisaatoriühenduste liigendeid. Kasutage vasemääret.

68

Töödelge pindasid, kus velg puutub piduritrumliga kokku. Kasutage vasemääret.



69

Paigaldage ratas.



Vahetamine: vedruamort – Dodge Caliber SRT4. Soovitus AUTODOC'i ekspertidelt:

- Vigastuste vältimiseks hoidke ratast kinnituspoltide kinni kruvimisel üleval.

70

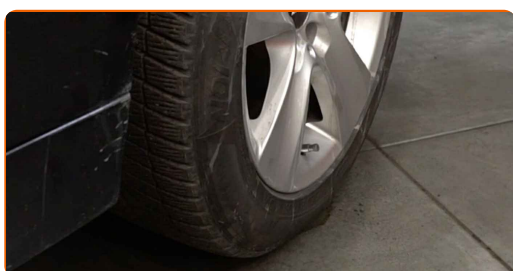
Keerake ratta poldid kinni. Kasutage ratta löökpadrunit #19.



- 71** Laske auto alla ja töödake risti järjekorras, pingutage rataste poldid. Kasutage ratta löökpadrunit #19. Kasutage momentvõtit. Pingutage seda 135 Nm pöördemomendiga.



- 72** Eemaldage tungrauad ja tõkiskingad.



HEA TÖÖ! 

VAATA ROHKEM ÕPETUSI

AUTODOC – TOP KVALITEET JA TASKUKOHASED AUTOVARUOSAD INTERNETIST

AUTODOC`I MOBIILIRAKENDUS: HAARAKE SUUREPÄRASTEST
PAKKUMISEST, SAMAS OSTES MUGAVALT

AUTODOC+

GET IT ON
Google Play

Download on the
App Store

Download

SUUREPÄRANE VALIK VARUOSASID TEIE AUTOLE

OSTKE DODGE VARUOSASID

AMORTISAATORITE: LAI VALIK

[VALIGE DODGE CALIBER SRT4 JAOKS VARUOSASID](#)[AMORTISAATORITE AUTOLE DODGE: OSTKE NÜÜD](#)[AMORTISAATORITE AUTOLE DODGE CALIBER SRT4:
PARIMAD DIILID & PAKKUMISED](#)

ⓘ VASTUTUSE VÄLISTAMINE:

Dokument sisaldab ainult üldisi soovitusi, mis võivad olla abiks remondi- või asendustööde teostamisel. AUTODOC ei vastuta mistahes kaotuste, vigastuste ega varaliste kahjude eest, mis on tekkinud remonditööde või asendusprotsessi käigus vale kasutamise või antud informatsiooni vale tõlgendamise tagajärjel.

AUTODOC ei vastuta mistahes võimalike vigade ja ebatäpsuste eest selles juhendis. Antud informatsioon on ainult informatiivset laadi ja ei asenda spetsialisti nõuandeid.

AUTODOC ei vastuta varustuse, tööriistade ja autovaruosade vale või ohtliku kasutamise eest. AUTODOC soovitab kindlasti olla ettevaatlik ja järgida ohutusnõudeid, kui teostatakse remondi- või asendustöid. Pidage meeles, et madala kvaliteediga autovaruosade kasutamine ei taga teile vajalikul tasemel liiklusohutust.

© Copyright 2022 - Kogu selle veebilehe sisu, eriti tekstid, fotod ja graafikud on autoriõiguse seaduse poolt kaitstud. Kõik õigused, sealhulgas kopeerimine, kolmandatele osapooltele avalikustamine, redigeerimine ja tõlkimine kuuluvad AUTODOC GmbHle.