

 **AUTODOC CLUB**

Kuidas vahetada
CITROËN C2 Hatchback
(JM) kütusefiltri – õpetus

SARNANE VIDEOÕPETUS



See video näitab sarnase varuosa asendamist teise sõiduki puhul

Oluline!

Seda asendusprotseduuri saab kasutada:

CITROËN C2 Hatchback (JM) 1.1, CITROËN C2 Hatchback (JM) 1.4, CITROËN C2 Hatchback (JM) 1.6, CITROËN C2 Hatchback (JM) 1.6 VTS, CITROËN C2 Hatchback (JM) 1.4 16V

Sammud võivad kergelt varieeruda olenevalt auto disainist.

See juhend koostati sarnase autovaruosa asendamismeetodi põhjal sõiduki puhul PEUGEOT 206 Hatchback (2A/C) 1.6

VAHETAMINE: KÜTUSEFILTRI – CITROËN C2
HATCHBACK (JM). NIMEKIRI TÖÖRIISTADEST, MIDA
VAJAD:



- Universaalne puhastav spreid
- Kütusetoru tanqid
- Sõrgkang
- Vedelikumahuti

Osta tööriistu

Vahetamine: kütusefiltri – CITROËN C2 Hatchback (JM). Soovitus AUTODOC'i ekspertidelt:

- Kindlustage töökoha korrektne ventileerimine. Kütuseaurud on mürgised.
- Palun pane tähele, et kõiki parandustöid autol – CITROËN C2 Hatchback (JM) – tuleb teha väljalülitatud mootoriga.

SOORITAGE ASENDAMINE JÄRGNEVAS JÄRJEKORRAS:

1 Avage kütusepaagi luuk.

2 Keerake lahti kütusepaaki kork.



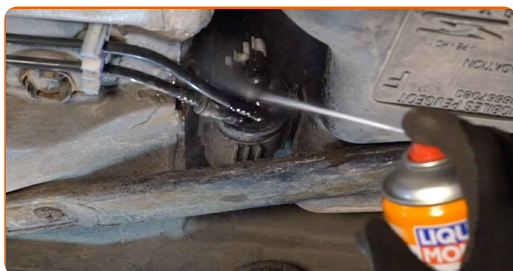
3 Tõstke autot kasutades tungrauda või asetage see kanalile.

4 Valmistage vedelike jaoks ette konteiner.



5

Puhastage kütusetarne liinide kinnitused. Kasutage universaalset puhastusvahendit.



6

Eemaldage auto kerest kütuseliinid.



7

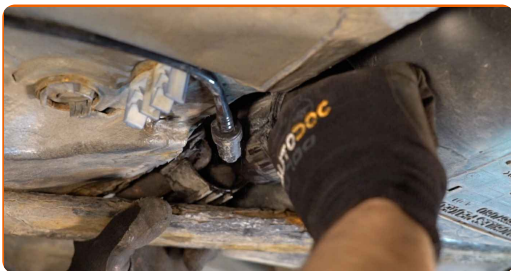
Pigistage klambreid ja eemaldage kütusetarneliinid kütusefiltri korpusest. Kasutage kütusetoru tange. Kasutage sõrgkangi.



Vahetamine: kütusefiltri – CITROËN C2 Hatchback (JM). Soovitus AUTODOCi ekspertidelt:

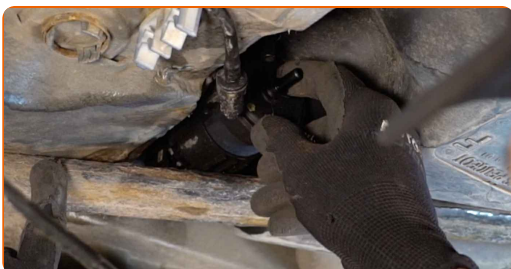
- Olge ettevaatlik! Kütus võib filtri korpusest ja voolikust lekkida.

8 Eemaldage kütusefilter. Kasutage sõrgkangi.



9 Pange vana õlifiltri kassett konteinerisse.

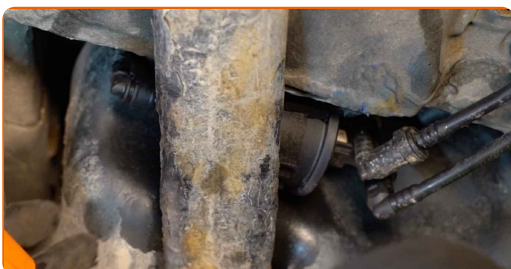
10 Paigaldage uus filter.



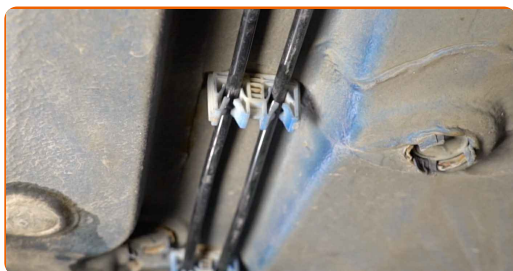
Vahetamine: kütusefiltri – CITROËN C2 Hatchback (JM). AUTODOCi eksperdid soovitavad:

- Veenduge, et kütusefilter on õigesti paigutatud. Võtke arvesse kütusevoolu suuna märki.
- Paigaldamise ajal hoolitsege selle eest, et ennetaksite tolmu ja mustuse sattumist kütusefiltri korpusesse.
- Kasutage ainult kvaliteetseid filtreid.

11 Ühendage kütuse tarne voolikud kütusefiltriga.



12 Paigaldage kütuseliinid auto kerele.



13 Eemaldage vedelikukonteiner kütusefiltri alt.



14 Laske auto alla.

15 Pingutage kütusepaagi täitekork.



16 Sulgege kütusepaagi luuk.

Vahetamine: kütusefiltri – CITROËN C2 Hatchback (JM). AUTODOCi soovitus:

- Enne käivitamist lülitage süütepooli mitu korda sisse ja välja. Seda tuleks teha, et aktiveerida kütusepump, et see pumpaks kütust läbi kütusesüsteemi.

17 Käivitage mootor paariks minutiks. See on vajalik veendumaks, et komponent töötab korralikult.

18

Lülitage mootor välja.

Vahetamine: kütusefiltri – CITROËN C2 Hatchback (JM). Soovitus AUTODOC'i ekspertidelt:

- Selleks, et kaitsta keskkonda saastumise eest veenduge, et viite kasutatud filtrid spetsiaalsetesse kogumispunktidesse.

HEA TÖÖ! 

VAATA ROHKEM ÕPETUSI

AUTODOC – TOP KVALITEET JA TASKUKOHASED AUTOVARUOSAD INTERNETIST

AUTODOC`I MOBIILIRAKENDUS: HAARAKE SUUREPÄRASTEST PAKKUMISEST, SAMAS OSTES MUGAVALT



+ AUTODOC

GET IT ON **Google Play**

Download on the **App Store**

Download

SUUREPÄRANE VALIK VARUOSASID TEIE AUTOLE

KÜTUSEFILTRI: LAI VALIK

(i) VASTUTUSE VÄLISTAMINE:

Dokument sisaldab ainult üldisi soovitusi, mis võivad olla abiks remondi- või asendustööde teostamisel. AUTODOC ei vastuta mistahes kaotuste, vigastuste ega varaliste kahjude eest, mis on tekkinud remonditööde või asendusprotsessi käigus vale kasutamise või antud informatsiooni vale tõlgendamise tagajärjel.

AUTODOC ei vastuta mistahes võimalike vigade ja ebatäpsuste eest selles juhendis. Antud informatsioon on ainult informatiivset laadi ja ei asenda spetsialisti nõuandeid.

AUTODOC ei vastuta varustuse, tööriistade ja autovaruosade vale või ohtliku kasutamise eest. AUTODOC soovib kindlasti olla ettevaatlik ja järgida ohutusnõudeid, kui teostatakse remondi- või asendustöid. Pidage meeles, et madala kvaliteediga autovaruosade kasutamine ei taga teile vajalikul tasemel liiklusohutust.

© Copyright 2023 - Kogu selle veebilehe sisu, eriti tekstid, fotod ja graafikud on autoriõiguse seaduse poolt kaitstud. Kõik õigused, sealhulgas kopeerimine, kolmandatele osapooltele avalikustamine, redigeerimine ja tõlkimine kuuluvad AUTODOC SE.